



# Dividendos

Carteira Recomendada

Equity Research  
Banco BTG Pactual S.A.

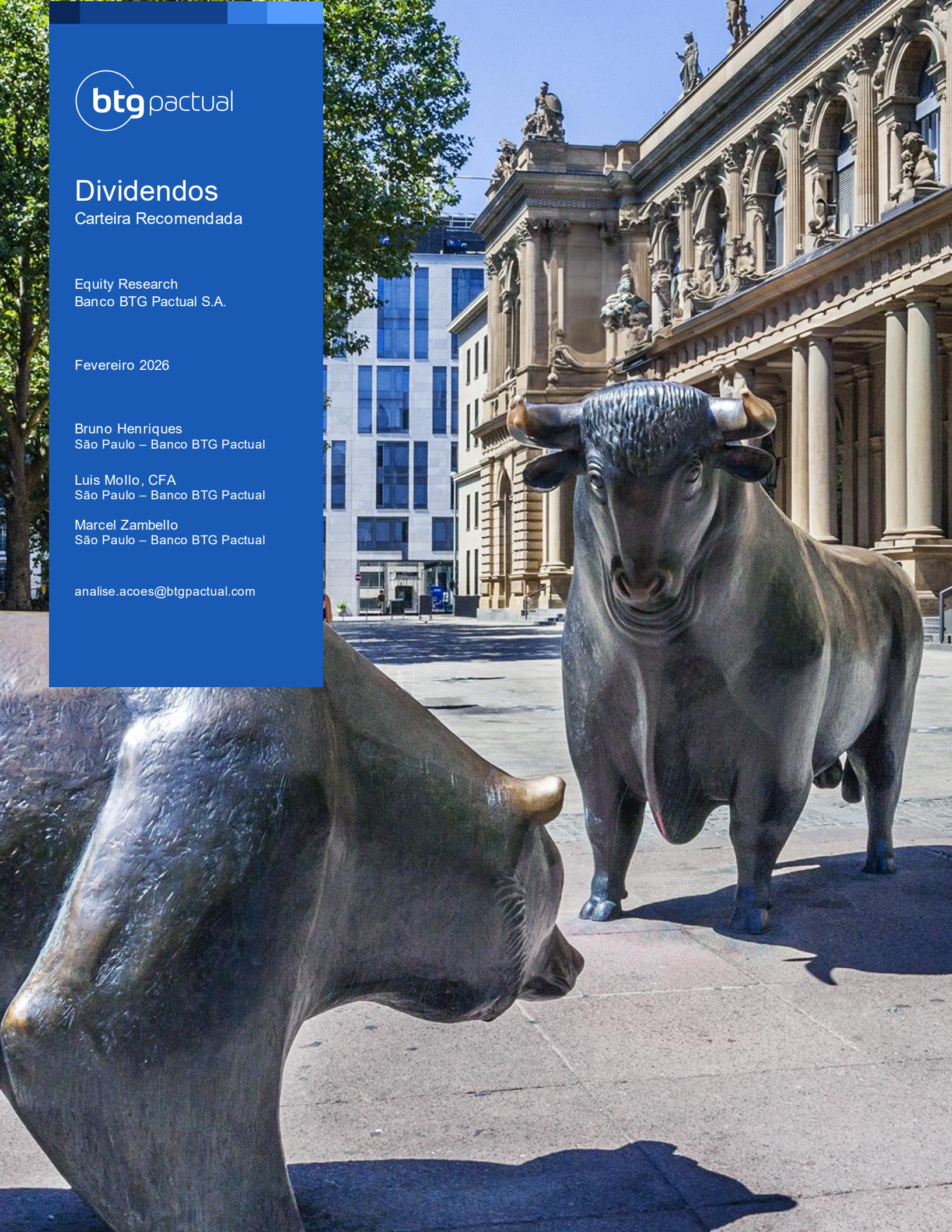
Fevereiro 2026

Bruno Henriques  
São Paulo – Banco BTG Pactual

Luis Molloy, CFA  
São Paulo – Banco BTG Pactual

Marcel Zambello  
São Paulo – Banco BTG Pactual

[analise.acoes@btgpactual.com](mailto:analise.acoes@btgpactual.com)





# Carteira recomendada de Dividendos



BTG Pactual Equity Research

02 de fevereiro de 2026

## Objetivo da Carteira

A carteira tem como objetivo a seleção das melhores empresas sob a ótica de geração total de valor ao acionista com foco na distribuição de proventos. Dessa forma, realizamos uma análise focada em ativos de alta qualidade, com resiliência de entrega de resultados e geração de caixa. A seleção dos ativos é feita de forma complementar entre a equipe de análise de empresas e a equipe de estratégia do BTG Pactual, com uma revisão mensal da carteira.

## Pontos Principais

Para nossa carteira de fevereiro, retiramos Vale (VALE3) e a substituímos por Axia Energia (AIXA3). Ajustamos também as posições de Caixa Seguridade (+5%), B3 (-5%).

Tabela 1: Carteira Recomendada de Dividendos de fevereiro

Empresa	Código	Setor	Peso (%)	Valor de Mercado (R\$ mn)	EV/EBITDA		P/L		Dividend Yield (%)	
					2026E	2027E	2026E	2027E	2026E	2027E
Petrobras	PETR4	Petróleo & Gás	5%	505.255	2,9x	2,7x	7,2x	6,3x	8,4%	10,8%
Itaú Unibanco	ITUB4	Bancos	10%	491.082	-	-	8,7x	7,7x	5,8%	6,5%
Bradesco	BBD4	Bancos	10%	210.776	-	-	7,9x	7,0x	6,7%	6,6%
Axia Energia	AXIA3	Serviços Básicos	10%	156.126	6,7x	6,1x	13,1x	11,1x	6,6%	8,5%
B3	B3SA3	Financeiro (ex-bancos)	5%	85.576	11,4x	10,8x	15,7x	16,3x	5,7%	5,5%
Caixa Seguridade	CXSE3	Financeiro (ex-bancos)	10%	51.810	-	-	10,7x	9,8x	8,6%	9,4%
Equatorial	EQTL3	Serviços Básicos	10%	51.361	8,9x	8,6x	20,0x	14,3x	2,5%	3,5%
Copel	CPL3	Serviços Básicos	10%	38.969	9,8x	8,6x	17,8x	13,4x	9,2%	7,5%
Copasa	CSMG3	Serviços Básicos	5%	19.130	6,9x	5,3x	12,1x	8,2x	4,1%	6,1%
Allos	ALOS3	Shoppings	10%	15.365	8,1x	7,8x	17,1x	14,6x	6,8%	8,0%
Sanepar	SAPR11	Serviços Básicos	5%	14.966	5,3x	5,1x	8,4x	7,8x	3,6%	3,8%
Direcional	DIRR3	Construção civil	10%	7.217	5,5x	4,4x	6,5x	5,2x	11,0%	12,2%

Fonte: BTG Pactual e Economática

Tabela 2: Alterações na Carteira para fevereiro

Janeiro				Fevereiro			
Empresa	Código	Setor	Peso (%)	Empresa	Código	Setor	Peso (%)
Itaú Unibanco	ITUB4	Bancos	10%	Itaú Unibanco	ITUB4	Bancos	10%
Bradesco	BBD4	Bancos	10%	Bradesco	BBD4	Bancos	10%
Caixa Seguridade	CXSE3	Financeiro (ex-bancos)	5%	Caixa Seguridade	CXSE3	Financeiro (ex-bancos)	10%
Allos	ALOS3	Shoppings	10%	Allos	ALOS3	Shoppings	10%
Copasa	CSMG3	Serviços Básicos	5%	Copasa	CSMG3	Serviços Básicos	5%
Direcional	DIRR3	Construção civil	10%	Direcional	DIRR3	Construção civil	10%
Petrobras	PETR4	Petróleo & Gás	5%	Petrobras	PETR4	Petróleo & Gás	5%
Copel	CPL3	Serviços Básicos	10%	Copel	CPL3	Serviços Básicos	10%
Equatorial	EQTL3	Serviços Básicos	10%	Equatorial	EQTL3	Serviços Básicos	10%
B3	B3SA3	Financeiro (ex-bancos)	10%	B3	B3SA3	Financeiro (ex-bancos)	5%
Sanepar	SAPR11	Serviços Básicos	5%	Sanepar	SAPR11	Serviços Básicos	5%
Vale	VALE3	Mineração & Siderurgia	10%	Axia Energia	AXIA3	Serviços Básicos	10%

Fonte: BTG Pactual

## Um resumo das escolhas para fevereiro

### Itaú Unibanco (ITUB4):

---

As ações do Itaú subiram 17% no acumulado do ano, apoiadas por fortes fluxos para o mercado acionário brasileiro e uma rotação global para ações do setor financeiro. Apesar de um valuation um pouco mais caro, sendo negociado a 9,5x P/L para 2026, o Itaú continua sendo nossa escolha preferida entre os grandes bancos. Com um balanço patrimonial sólido, o Itaú está muito bem-posicionado para proteger a lucratividade em um ambiente mais volátil, sem deixar de oferecer retornos sólidos. Ao mesmo tempo, segue pronto para acelerar o crescimento e ganhar participação de mercado, caso as condições se tornem mais favoráveis.

### Petrobras (PETR4):

---

A Petrobras divulgou seu plano de negócios 2026–30 evidenciando seu potencial operacional por meio de uma curva de produção mais elevada – a produção de 2026 é estimada em 2,5 milhões de barris por dia (vs. 2,4 milhões anteriormente), o que pode ser conservador, considerando a produção de out/25 em 2,6 milhões de barris por dia. Por outro lado, o capex de 2026 veio ligeiramente acima do esperado e com pico apenas em 2027, em função de Búzios. Mesmo com premissas macro otimistas (Brent a US\$ 70/barril a partir de 2027 e câmbio a 5,80), os elevados custos de afretamento e a transição de FPSOs afretadas para próprias em 2026–27 — que implica capex elevado — resultam em um Brent de equilíbrio de US\$ 59/barril (ou US\$ 63/barril usando o câmbio atual). Como consequência, a alavancagem deve continuar subindo (dividendos ordinários > fluxo de caixa para o acionista) em 2026. Acreditamos que esse plano pode tornar os investidores mais céticos em relação à tese de investimento da Petrobras, pois evidencia uma situação financeira mais desafiadora em um contexto de preços de Brent mais baixos, apesar do bom desempenho operacional. Com um cenário financeiro mais desafiador, entendemos que a tese de investimento da Petrobras passa a ficar ainda mais dependente de uma compressão do risco-país do Brasil antes das eleições de 2026.

### Equatorial (EQTL3):

---

Vemos a EQTL sendo negociada a uma TIR real de 9,8%. A EQTL continua sendo uma excelente opção, uma empresa líder no setor e uma excelente maneira de obter exposição ao que consideramos taxas reais de longo prazo altamente assimétricas. Com uma duration de mais de 10 anos, proteção total contra a inflação e sensibilidade limitada a uma desaceleração da economia, ela se destaca como uma de nossas principais teses no setor de serviços básicos.

### Bradesco (BBDC4):

---

Dado o atual ambiente de selic maior e menor inadimplência, os bancos brasileiros têm apresentado rentabilidade bastante robusta. Acreditamos que o Bradesco vem fazendo os ajustes corretos para elevar o ROE nos próximos trimestres. Dito isso, seguimos cautelosos quanto à perspectiva de médio e longo prazo do banco. O Bradesco

tem focado cada vez mais em clientes de alta renda, se afastando do segmento de baixa renda — onde historicamente se destacava. Em PMEs, o interesse tem se concentrado em linhas de crédito com garantia governamental, nas quais é difícil enxergar retornos excedentes sustentáveis.

### Allos (ALOS3):

---

No geral, acreditamos que a Allos traz defensividade ao portfólio enquanto oferece exposição a um ambiente de taxas de juros em queda. Além disso, a empresa anunciou recentemente um guidance de distribuição de dividendos para 2026, implicando um yield de 11%, o que tornou a tese mais atraente para os investidores (à medida que a empresa muda sua estratégia de “crescimento” para “valor”). Acreditamos que o mercado ainda não precificou totalmente a nova política de *payout* da Allos, caso ela se mostre sustentável nos próximos anos (o que acreditamos que acontecerá) e, portanto, continuamos otimistas em relação à ação (negociada a 10x P/FFO para 2026).

### Copel (CPLE6):

---

A Copel tem cumprido consistentemente suas metas pós-privatização. Vemos fatores positivos nos próximos meses, incluindo (i) sua migração para o Novo Mercado (prevista para dezembro), o que deve aumentar a liquidez das ações e impulsionar o apetite dos investidores estrangeiros, e (ii) pagamentos de dividendos sob a nova política aprovada no início deste ano. A empresa também se beneficia dos preços mais altos da energia, dada sua posição não contratada para os próximos anos no segmento de geração. As ações estão sendo negociadas a uma TIR real de 8,2%, enquanto outras empresas que pagam dividendos que cobrimos são negociadas a TIRs reais entre 6% e 7%.

### Sanepar (SAPR11):

---

A Sanepar é negociada a cerca de 0,7x EV/RAB. A Sanepar é uma ação barata com múltiplos baixos, apesar de operar de forma ineficiente, bem abaixo do seu potencial. Se a ação fechasse seu diferencial em relação ao EBITDA regulatório, reduzisse seu desconto de capex para cerca de 3% e fosse negociada com uma TIR real de ~9%, semelhante ao que muitas ações estão sendo negociadas atualmente, ela precisaria apresentar uma valorização de pouco mais de 60%. Se a ação fosse negociada a 1x EV/RAB, ela teria que apresentar uma valorização de pouco mais de 50%. O principal evento da Sanepar em 2026 será político. A corrida para o governo estadual pode levar os investidores a esperar que a empresa se torne mais eficiente ou tome medidas para a privatização. Em ambos os casos, o potencial de valorização é significativo. A ação tem algumas características especulativas, mas acreditamos que esteja entre as teses mais promissoras de 2026.

### Caixa Seguridade (CXSE3):

---

Dada a natureza mais previsível de seus resultados – concentrados no seguro hipotecário (com uma duration mais longa) e no negócio de pensões (com forte transferência de resultados) – juntamente com o "contrato" atualizado e estendido que tem com seu banco controlador, a Caixa, a CXSE3 merece um valuation premium em relação a seu principal par, BBSE3. A melhora na cobertura e o aumento da liquidez após o recente *follow-on* podem ajudar na expansão dos múltiplos. Além disso, o *dividend yield* de 8,6% para 2026 oferece uma boa proteção.

### Direcional (DIRR3):

---

De uma perspectiva macro, continuamos otimistas em relação às perspectivas para as construtoras de imóveis populares, dado o forte momento do programa MCMV, que está permitindo que as empresas cresçam rapidamente e com altos retornos. Do ponto de vista micro, a Direcional está bem-posicionada para se beneficiar desse cenário favorável, aproveitando sua qualificada equipe de engenharia e o controle rigoroso das operações para se expandir (principalmente dentro do novo MCMV "Faixa 4" por meio da Riva). Também acreditamos que a empresa está pronta para apresentar resultados sólidos no quarto trimestre e pode surpreender os investidores em termos de crescimento (já que as estimativas consensuais para 2026 parecem conservadoras). Em termos de valuation, as ações são negociadas a 5,5x P/L para 2026.

### Copasa (CSMG3):

---

O projeto de lei de privatização da Copasa foi definido e estamos mantendo o nome na carteira, pois os principais catalisadores restantes relacionados ao processo de privatização podem se desenrolar nos próximos meses. A Copasa tem investido pouco há anos e, independentemente de como analisamos seus dados, podemos concluir que a RAB – base regulatória de ativos - deveria ser significativamente maior (atualmente em 1,6 EV/RAB). Em termos práticos, se privatizada, a Copasa poderia ter dois catalisadores de valorização (em comparação com a Sabesp): crescimento líquido da RAB e redução das despesas operacionais (como % da RAB líquida), ambas as quais poderiam levar a um aumento significativo dos preços atuais.

### B3 (B3SA3):

---

Continuamos enfatizando que a B3 é muito mais do que uma bolsa de ações — ponto agora amplamente reconhecido e reforçado nas interações recentes com o VP de Produtos & Clientes, Luis Masagão, com o CFO André Milanez e com o CEO Gilson Finkelsztain. A crescente contribuição de renda fixa já reduziu o beta da B3, enquanto seu pipeline crescente de novas iniciativas demonstra capacidade de gerar alfa mesmo em um ambiente difícil para produtos de maior margem — fatores que devem melhorar seu P/L justo de longo prazo. De forma geral, a B3 parece bem-posicionada, com um modelo de negócios diversificado e menos cíclico, valuation atrativo e um claro caminho de crescimento de longo prazo. A companhia também se

destaca como forte geradora de caixa, com perfil defensivo e alto yield, abrindo espaço para que tanto lucros quanto múltiplos se expandam — assumindo melhora do ciclo macro. Observamos discussões sugerindo que o beta menor da B3 poderia limitar o retorno em uma eventual retomada do mercado de capitais quando o ciclo de afrouxamento monetário começar. Reiteramos nossa recomendação de Compra.

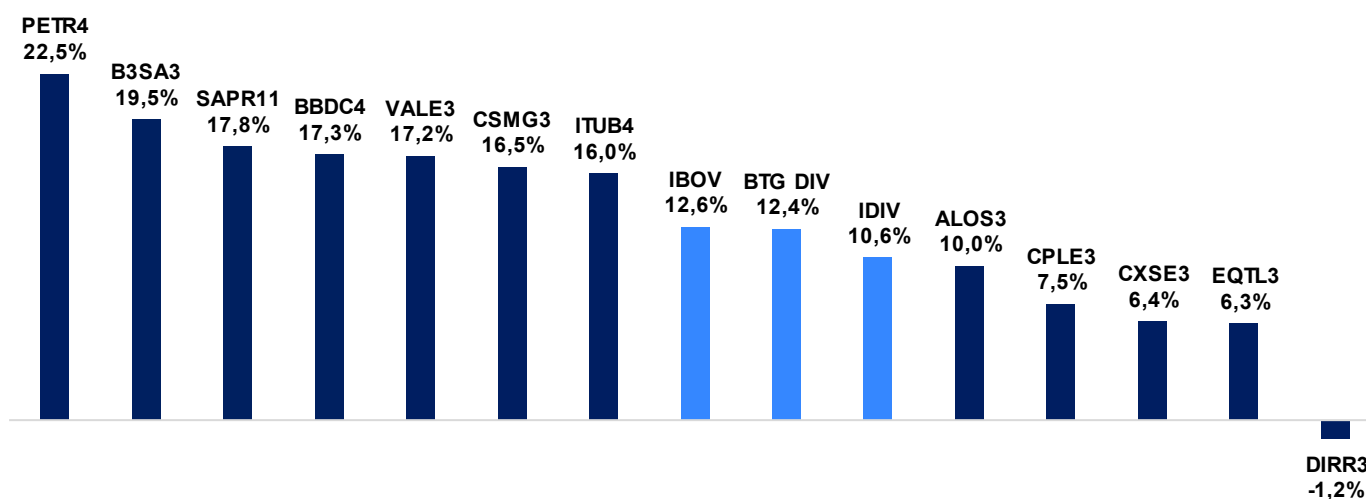
## Axia Energia (AXIA3):

A Axia se destaca como a principal beneficiária do cenário atual de preços mais altos da energia, maior volatilidade (e, portanto, uma necessidade mais forte de energia firme) e nossa previsão mais otimista para os preços da energia. A empresa ainda está nos estágios iniciais do que deve se tornar uma fonte substancial de receita e pagadora de dividendos. Ela sinalizou essa mudança pela primeira vez em março de 2025, quando anunciou um pagamento adicional de R\$ 4 bilhões (referente a 2024) e, no terceiro trimestre, anunciou um pagamento adicional de R\$ 4,3 bilhões. Isso, combinado com preços de energia potencialmente mais altos, pode transformar a Axia em uma empresa (muito) forte pagadora de dividendos nos próximos 5,5 anos. Apesar do sólido desempenho das ações nos últimos meses, ainda vemos espaço para um desempenho ainda melhor.

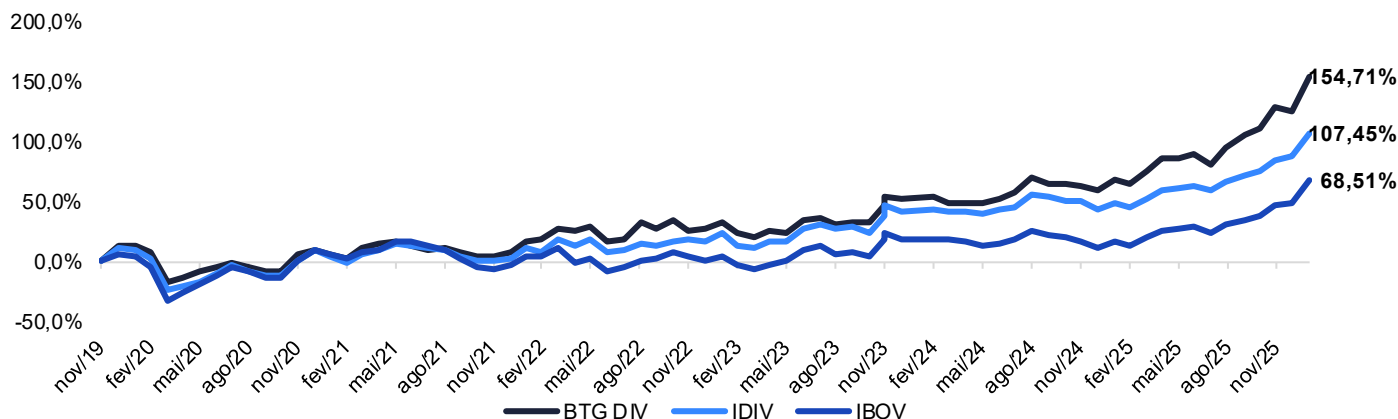
## Rentabilidade Histórica\*

Em janeiro, nossa Carteira Recomendada de Dividendos apresentou uma performance de 12,4%, contra 10,6% do IDIV e 12,6% do IBOV. Desde o dia 8 de novembro de 2019, a nossa Carteira Recomendada de Dividendos acumula uma rentabilidade de 154,7%, contra 107,4% do IDIV e 68,5% do IBOV.

Gráfico 1: Performance por ação em janeiro de 2026\*



Fonte: BTG Pactual e Economática, (\*) rentabilidade considerando o último preço de fechamento.

**Gráfico 2: Rentabilidade acumulada desde o início (8/11/2019)\***

Fonte: BTG Pactual e Economática, (\*) rentabilidade considerando o último preço de fechamento.

**Rentabilidade mensal**

BTG DIV	JAN	FEV	MAR	ABR	MAI	JUN	JUL	AGO	SET	OUT	NOV	DEZ	BTG DIV no ano	IDIV no ano	BTG DIV Acum.	IDIV Acum.
2026	12,4%	-	-	-	-	-	-	-	-	-	-	-	12,4%	10,6%	154,7%	107,4%
2025	5,9%	-2,2%	6,6%	6,2%	0,4%	1,4%	-4,4%	8,3%	4,3%	2,9%	8,6%	-1,6%	41,7%	30,0%	126,6%	87,6%
2024	-1,1%	1,3%	-3,1%	-0,7%	0,5%	2,2%	3,4%	7,5%	-2,4%	-0,9%	-0,9%	-2,0%	3,3%	-2,6%	59,9%	44,3%
2023	4,3%	-7,5%	-1,8%	4,0%	-1,6%	8,6%	1,1%	-3,6%	0,7%	0,3%	11,0%	4,8%	20,8%	26,8%	54,8%	48,2%
2022	8,4%	2,5%	6,3%	-0,7%	2,8%	-9,4%	2,7%	10,1%	-4,3%	6,8%	-7,1%	1,4%	18,9%	12,6%	28,1%	16,9%
2021	-4,1%	-2,9%	8,4%	2,9%	1,7%	-2,6%	-2,7%	1,5%	-3,8%	-3,6%	1,0%	2,5%	-2,5%	-6,4%	7,8%	3,7%
2020	-0,7%	-4,6%	-22,8%	4,9%	5,0%	3,9%	4,9%	-4,4%	-4,2%	0,6%	14,6%	4,4%	-3,2%	-1,0%	10,5%	10,8%
2019	-	-	-	-	-	-	-	-	-	-	1,4%	12,6%	14,2%	12,0%	14,2%	12,0%

Fonte: BTG Pactual e Economática, (\*) rentabilidade considerando o último preço de fechamento.

**Mapa de Proventos**

Pagamento por ação (R\$)	Jan	Fev	Mar	Abr	Mai	Jun	Jul	Ago	Set	Out	Nov	Dez	Acumulado ano
2026	2,37	-	-	-	-	-	-	-	-	-	-	-	2,37
2025	3,68	0,59	6,18	0,62	2,27	0,61	1,90	4,29	1,55	0,42	2,05	7,27	31,44
2024	0,02	2,26	5,01	2,44	2,89	2,33	0,12	2,69	2,46	0,30	1,56	2,93	25,00
2023	0,09	0,55	4,26	0,56	2,19	0,98	0,43	1,52	2,59	0,14	1,68	6,93	21,92
2022	0,16	0,93	0,83	2,05	1,06	0,41	0,70	4,95	3,63	1,33	0,35	0,03	16,43
2021	2,25	0,48	4,14	0,18	4,56	2,19	2,60	0,00	8,20	0,71	1,72	1,43	28,46
2020	0,02	0,00	0,41	0,03	1,08	0,00	0,00	2,74	0,00	0,00	1,86	1,48	7,60
2019	-	-	-	-	-	-	-	-	-	-	0,78	1,19	1,97

Dividend Yield (%)	Jan	Fev	Mar	Abr	Mai	Jun	Jul	Ago	Set	Out	Nov	Dez	Acumulado ano
2026	0,7%	-	-	-	-	-	-	-	-	-	-	-	0,7%
2025	1,6%	0,2%	2,0%	0,1%	1,0%	0,2%	0,5%	1,4%	0,5%	0,1%	0,5%	2,3%	10,5%
2024	0,0%	0,8%	1,3%	1,4%	1,2%	0,8%	0,1%	0,8%	0,3%	0,2%	0,6%	3,3%	10,6%
2023	0,0%	0,2%	1,6%	0,2%	0,9%	0,3%	0,1%	0,5%	0,8%	0,0%	0,5%	1,6%	6,7%
2022	0,2%	0,5%	0,4%	1,0%	0,4%	0,2%	0,3%	2,4%	1,7%	0,5%	0,1%	0,0%	7,7%
2021	2,1%	0,3%	2,7%	0,1%	2,8%	1,4%	1,7%	0,0%	6,8%	0,6%	2,2%	1,8%	22,5%
2020	0,0%	0,0%	0,5%	0,0%	0,9%	0,0%	0,0%	2,2%	0,0%	0,0%	1,8%	1,3%	6,7%
2019	-	-	-	-	-	-	-	-	-	-	0,7%	1,0%	1,8%

Fonte: BTG Pactual e companhias  
[content.btgpactual.com](http://content.btgpactual.com)

## Informações importantes

Este relatório foi elaborado pelo Banco BTG Pactual S.A. Os números contidos nos gráficos de desempenho referem-se ao passado; desempenho passado não é um indicador confiável de resultados futuros.

## Certificado do Analista

Cada analista de pesquisa responsável pelo conteúdo deste relatório de pesquisa de investimento, no todo ou em parte, certifica que:

(i) Nos termos do Artigo 21º, da Resolução CVM nº 20, de 25 de fevereiro de 2021, todas as opiniões expressas refletem com precisão suas opiniões pessoais sobre esses valores mobiliários ou emissores, e tais recomendações foram elaboradas de forma independente, inclusive em relação ao Banco BTG Pactual S.A. e/ou suas afiliadas, conforme o caso;

(ii) nenhuma parte de sua remuneração foi, é ou será, direta ou indiretamente, relacionada a quaisquer recomendações ou opiniões específicas contidas aqui ou vinculadas ao preço de qualquer um dos valores mobiliários aqui discutidos.

Parte da remuneração do analista provém dos lucros do Banco BTG Pactual S.A. como um todo e/ou de suas afiliadas e, conseqüentemente, das receitas decorrentes de transações deidas pelo Banco BTG Pactual S.A. e/ou suas afiliadas. Quando aplicável, o analista responsável por este relatório, certificado de acordo com a regulamentação brasileira, será identificado em negrito na primeira página deste relatório e será o primeiro nome na lista de assinaturas.

## Disclaimer Global

Este relatório foi preparado pelo Banco BTG Pactual S.A. ("BTG Pactual S.A.") para distribuição apenas sob as circunstâncias permitidas pela lei aplicável. Este relatório não é direcionado a você se o BTG Pactual estiver proibido ou restrito por qualquer legislação ou regulamentação em qualquer jurisdição de disponibilizá-lo a você. Antes de lê-lo, você deve se certificar de que o BTG Pactual tem permissão para fornecer material de pesquisa sobre investimentos a você de acordo com a legislação e os regulamentos relevantes. Nada neste relatório constitui uma representação de que qualquer estratégia de investimento ou recomendação aqui contida é adequada ou apropriada às circunstâncias individuais de um destinatário ou, de outra forma, constitui uma recomendação pessoal. É publicado apenas para fins informativos, não constitui um anúncio e não deve ser interpretado como uma solicitação, oferta, convite ou incentivo para comprar ou vender quaisquer valores mobiliários ou instrumentos financeiros relacionados em qualquer jurisdição.

Os preços neste relatório são considerados confiáveis na data em que este relatório foi emitido e são derivados de um ou mais dos seguintes:

- (i) fontes conforme expressamente especificadas ao lado dos dados relevantes;
- (ii) o preço cotado no principal mercado regulamentado para o valor mobiliário em questão;
- (iii) outras fontes públicas consideradas confiáveis;
- (iv) dados proprietários do BTG Pactual ou dados disponíveis ao BTG Pactual.

Todas as outras informações aqui contidas são consideradas confiáveis na data em que este relatório foi emitido e foram obtidas de fontes públicas consideradas confiáveis. Nenhuma representação ou garantia, expressa ou implícita, é fornecida em relação à precisão, integridade ou confiabilidade das informações aqui contidas, exceto com relação às informações relativas ao Banco BTG Pactual S.A., suas subsidiárias e afiliadas, nem pretende ser uma declaração completa ou resumo dos valores mobiliários, mercados ou desenvolvimentos referidos no relatório.

Em todos os casos, os investidores devem conduzir sua própria investigação e análise de tais informações antes de tomar ou deixar de tomar qualquer ação em relação aos valores mobiliários ou mercados analisados neste relatório. O BTG Pactual não assume que os investidores obterão lucros, nem compartilhará com os investidores quaisquer lucros de investimentos nem aceitará qualquer responsabilidade por quaisquer perdas de investimentos. Os investimentos envolvem riscos e os investidores devem exercer prudência ao tomar suas decisões de investimento. O BTG Pactual não aceita obrigações fiduciárias para com os destinatários deste relatório e, ao comunicá-lo, não está agindo na qualidade de fiduciário. O relatório não deve ser considerado pelos destinatários como um substituto para o exercício de seu próprio julgamento. As opiniões, estimativas e projeções aqui expressas constituem o julgamento atual do analista responsável pelo conteúdo deste relatório na data em que o relatório foi emitido e, portanto, estão sujeitas a alterações sem aviso prévio e podem divergir ou ser contrárias às opiniões expressas por outras áreas de negócios ou grupos do BTG Pactual em decorrência da utilização de diferentes premissas e critérios. Como as opiniões pessoais dos analistas podem diferir umas das outras, o Banco BTG Pactual S.A., suas subsidiárias e afiliadas podem ter emitido ou emitido relatórios inconsistentes e/ou chegar a conclusões diferentes das informações aqui apresentadas. Quaisquer opiniões, estimativas e projeções não devem ser interpretadas como uma representação de que os assuntos ali referidos ocorrerão.

Os preços e a disponibilidade dos instrumentos financeiros são apenas indicativos e estão sujeitos a alterações sem aviso prévio. A pesquisa iniciará, atualizará e encerrará a cobertura exclusivamente a critério da Gerência de Pesquisa do Banco de Investimentos do BTG Pactual. A análise contida neste documento é baseada em numerosas suposições. Suposições diferentes podem resultar em resultados substancialmente diferentes. O(s) analista(s) responsável(is) pela elaboração deste relatório pode(m) interagir com o pessoal da mesa de operações, pessoal de vendas e outros públicos com a finalidade de coletar, sintetizar e interpretar informações de mercado. O BTG Pactual não tem obrigação de atualizar ou manter atualizadas as informações aqui contidas, exceto quando encerrar a cobertura das empresas abordadas no relatório. O BTG Pactual conta com barreiras de informação para controlar o fluxo de informações contidas em uma ou mais áreas dentro do BTG Pactual, para outras áreas, unidades, grupos ou afiliadas do BTG Pactual.

A remuneração do analista que preparou este relatório é determinada pela gerência de pesquisa e pela alta administração (não incluindo banco de investimento). A remuneração dos analistas não se baseia nas receitas de banco de investimento, no entanto, a remuneração pode estar relacionada às receitas do BTG Pactual Investment Bank como um todo, do qual fazem parte os bancos de investimento, vendas e negociação.

Os valores mobiliários aqui descritos podem não ser elegíveis para venda em todas as jurisdições ou para determinadas categorias de investidores. Opções, produtos derivativos e futuros não são adequados para todos os investidores, e a negociação desses instrumentos é considerada arriscada. Títulos garantidos por hipotecas e ativos podem envolver um alto grau de risco e podem ser altamente voláteis em resposta a flutuações nas taxas de juros e outras condições de mercado. O desempenho passado não é necessariamente indicativo de resultados futuros. Se um instrumento financeiro for denominado em uma moeda diferente da moeda de um investidor, uma alteração nas taxas de câmbio pode afetar adversamente o valor ou preço ou a receita derivada de qualquer título ou instrumento relacionado mencionado neste relatório, e o leitor deste relatório assume qualquer risco cambial.

Este relatório não leva em consideração os objetivos de investimento, situação financeira ou necessidades particulares de qualquer investidor em particular. Os investidores devem obter aconselhamento financeiro independente com base em suas próprias circunstâncias particulares antes de tomar uma decisão de investimento com base nas informações aqui contidas. Para aconselhamento sobre investimentos, execução de negócios ou outras questões, os clientes devem entrar em contato com seu representante de vendas local. Nem o BTG Pactual nem qualquer de suas afiliadas, nem qualquer um de seus respectivos diretores, funcionários ou agentes aceitam qualquer responsabilidade por qualquer perda ou dano decorrente do uso de todo ou parte deste relatório.

Quaisquer preços declarados neste relatório são apenas para fins informativos e não representam avaliações de títulos individuais ou outros instrumentos. Não há representação de que qualquer transação possa ou não ter sido afetada a esses preços e quaisquer preços não refletem necessariamente os livros e registros internos do BTG Pactual ou avaliações baseadas em modelos teóricos e podem ser baseados em certas suposições. Este relatório não pode ser reproduzido ou redistribuído a qualquer outra pessoa, no todo ou em parte, para qualquer finalidade, sem o consentimento prévio por escrito do BTG Pactual e o BTG Pactual não aceita qualquer responsabilidade pelas ações de terceiros a esse respeito. Informações adicionais relacionadas aos instrumentos financeiros discutidos neste relatório estão disponíveis mediante solicitação. O BTG Pactual e suas afiliadas mantêm acordos para administrar conflitos de interesse que possam surgir entre eles e seus respectivos clientes e entre seus diferentes clientes. O BTG Pactual e suas afiliadas estão envolvidos em uma gama completa de serviços financeiros e relacionados, incluindo serviços bancários, bancos de investimento e prestação de serviços de investimento. Dessa forma, qualquer membro do BTG Pactual ou de suas afiliadas pode ter interesse relevante ou conflito de interesses em quaisquer serviços prestados a clientes pelo BTG Pactual ou por tal afiliada. As áreas de negócios dentro do BTG Pactual e entre suas afiliadas operam independentemente umas das outras e restringem o acesso do(s) indivíduo(s) específico(s) responsável(is) por lidar com os assuntos do cliente a determinadas áreas de informações quando isso é necessário para administrar conflitos de interesse ou interesses materiais.

Para obter um conjunto completo de disclosures associadas às empresas discutidas neste relatório, incluindo informações sobre valuation e riscos, acesse:

[www.btgpactual.com/research/Disclaimers/Overview.aspx](http://www.btgpactual.com/research/Disclaimers/Overview.aspx)