

# De Olho nos Futuros

06 de outubro de 2025

## Análise Técnica

Lucas Costa, CMT, CFTe  
Brasil – Banco BTG Pactual S.A

Gabriela Sporch  
Brasil – Banco BTG Pactual S.A



# Mini Índice | WINV25



### Visão técnica:

O mini índice encerrou a primeira semana de outubro com queda de 1,15%. No gráfico de 60 minutos, observamos um cruzamento de baixa entre as médias de 21, 50 e 200 períodos, indicando maior predominância vendedora no curto prazo. Ainda assim, a tendência de alta permanece válida enquanto não houver o rompimento dos 140.000. O IFR saiu da região de sobrevida e começa a formar topos e fundos ascendentes, sugerindo possível retomada do fluxo comprador nos próximos dias. Para que esse movimento se consolide, o preço precisa voltar a operar acima dos 146.000.

<b>Fechamento</b>		<b>144.670</b>	<b>Tendência</b>	
		<b>-0,04%</b>	Longo prazo	Alta
Abertura		145.000	Médio Prazo	Baixa
Máxima		145.160	Curto prazo	Baixa
Mínima		144.210	<b>Volatilidade</b>	
Ajuste		146.395	Amplitude	950
Volume (contratos)		15.362.718	3 pregões	2.070
Vwap		141.398	20 pregões	1.842
IFR (14)		Neutro		
<b>Tamanho de objetivos</b>			<b>Suportes e Resistências</b>	
Pequeno		207	<b>2,00%</b>	147.563,40
Médio		621	<b>1,50%</b>	146.840,05
Grande		828	<b>1,00%</b>	146.116,70
<b>Tamanho de Stops</b>			<b>0,50%</b>	145.393,35
Pequeno		207	<b>-0,50%</b>	143.946,65
Médio		311	<b>-1,00%</b>	143.223,30
Grande		414	<b>-1,50%</b>	142.499,95
			<b>-2,00%</b>	141.776,60



Fonte: TradingView

MME21 MMA200 MMA50

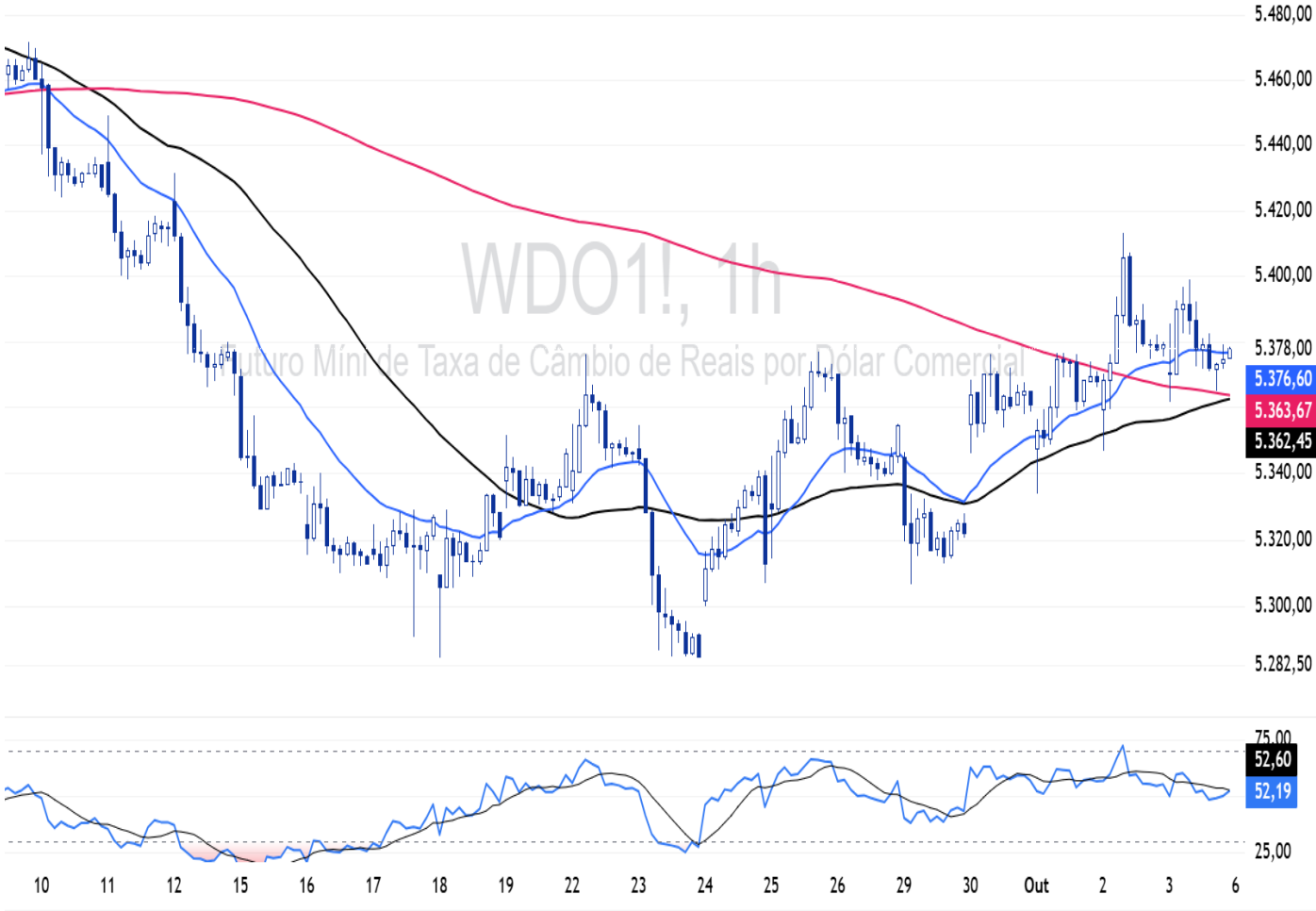
# Mini Dólar | WDOX25



### Visão técnica:

O dólar futuro iniciou outubro com leve alta na semana. No gráfico de 60 minutos, observamos uma aproximação entre as médias móveis, ambas com leve inclinação positiva, indicando maior presença compradora. A tendência de baixa no médio prazo só seria revertida com o rompimento dos 5.550. Um reteste da região dos 5.400 pode ocorrer no curto prazo caso o preço siga operando acima dos 5.370. O IFR atua em patamar neutro, sem formação clara de topos e fundos, sinalizando indefinição momentânea do mercado.

<b>Fechamento</b>		<b>5.378,00</b>	<b>Tendência</b>	
		<b>-0,02%</b>	Longo prazo	Baixa
Abertura		5.370,00	Médio Prazo	Baixa
Máxima		5.399,00	Curto prazo	Alta
Mínima		5.361,50	<b>Volatilidade</b>	
Ajuste		5.341,04	Amplitude	37,50
Volume (contratos)		2.642.709,00	3 pregões	48,67
Vwap		4.918,50	20 pregões	44,28
IFR (14)		Neutro		
<b>Tamanho de objetivos</b>			<b>Suportes e Resistências</b>	
Pequeno		4,87	<b>2,00%</b>	5.485,56
Médio		14,60	<b>1,50%</b>	5.458,67
Grande		19,47	<b>1,00%</b>	5.431,78
<b>Tamanho de Stops</b>			<b>0,50%</b>	5.404,89
Pequeno		4,87	<b>-0,50%</b>	5.351,11
Médio		7,30	<b>-1,00%</b>	5.324,22
Grande		9,73	<b>-1,50%</b>	5.297,33
			<b>-2,00%</b>	5.270,44



Fonte: TradingView

MME21 MMA200 MMA50

# Disclaimer



## Required Disclosure

Este relatório foi elaborado pelo Banco BTGPactual S.A. Os números contidos nos gráficos de desempenho referem-se ao passado; desempenho passado não é um indicador confiável de resultados futuros.

## Certificado do Analista

Cada analista de pesquisa responsável pelo conteúdo deste relatório de pesquisa de investimento, no todo ou em parte, certifica que:

(i) Nos termos do Artigo 21º, da Resolução CVM nº 20, de 25 de fevereiro de 2021, todas as opiniões expressas refletem com precisão suas opiniões pessoais sobre esses valores mobiliários ou emissores, e tais recomendações foram elaboradas de forma independente, inclusive em relação ao Banco BTGPactual S.A. e/ou suas afiliadas, conforme o caso;

(ii) nenhuma parte de sua remuneração foi, é ou será, direta ou indiretamente, relacionada a quaisquer recomendações ou opiniões específicas contidas aqui ou vinculadas ao preço de qualquer um dos valores mobiliários aqui discutidos.

Parte da remuneração do analista provém dos lucros do Banco BTGPactual S.A. como um todo e/ou de suas afiliadas e, consequentemente, das receitas decorrentes de transações detidas pelo Banco BTGPactual S.A. e/ou suas afiliadas. Quando aplicável, o analista responsável por este relatório, certificado de acordo com a regulamentação brasileira, será identificado em negrito na primeira página deste relatório e será o primeiro nome na lista de assinaturas.

## Disclaimer Global

Este relatório foi preparado pelo Banco BTGPactual S.A. ("BTGPactual S.A.") para distribuição apenas sob as circunstâncias permitidas pela lei aplicável. Este relatório não é direcionado a você se o BTGPactual estiver proibido ou restrito por qualquer legislação ou regulamentação em qualquer jurisdição de disponibilizá-lo a você. Antes de lê-lo, você deve se certificar de que o BTGPactual tem permissão para fornecer material de pesquisa sobre investimentos a você de acordo com a legislação e os regulamentos relevantes. Nada neste relatório constitui uma representação de que qualquer estratégia de investimento ou recomendação aqui contida é adequada ou apropriada às circunstâncias individuais de um destinatário ou, de outra forma, constitui uma recomendação pessoal. É publicado apenas para fins informativos, não constitui um anúncio e não deve ser interpretado como uma solicitação, oferta, convite ou incentivo para comprar ou vender quaisquer valores mobiliários ou instrumentos financeiros relacionados em qualquer jurisdição.

Os preços neste relatório são considerados confiáveis na data em que este relatório foi emitido e são derivados de um ou mais dos seguintes:

- (i) fontes conforme expressamente especificadas ao lado dos dados relevantes;
- (ii) o preço cotado no principal mercado regulamentado para o valor mobiliário em questão;
- (iii) outras fontes públicas consideradas confiáveis;
- (iv) dados proprietários do BTGPactual ou dados disponíveis ao BTGPactual.

Todas as outras informações aqui contidas são consideradas confiáveis na data em que este relatório foi emitido e foram obtidas de fontes públicas consideradas confiáveis. Nenhuma representação ou garantia, expressa ou implícita, é fornecida em relação à precisão, integridade ou confiabilidade das informações aqui contidas, exceto com relação às informações relativas ao Banco BTGPactual S.A., suas subsidiárias e afiliadas, nem pretende ser uma declaração completa ou resumo dos valores mobiliários, mercados ou desenvolvimentos referidos no relatório.

Em todos os casos, os investidores devem conduzir sua própria investigação e análise de tais informações antes de tomar ou deixar de tomar qualquer ação em relação aos valores mobiliários ou mercados analisados neste relatório. O BTGPactual não assume que os investidores obterão lucros, nem compartilhará com os investidores quaisquer lucros de investimentos nem aceitará qualquer responsabilidade por quaisquer perdas de investimentos. Os investimentos envolvem riscos e os investidores devem exercer prudência ao tomar suas decisões de investimento. O BTGPactual não aceita obrigações fiduciárias para com os destinatários deste relatório e, ao comunicá-lo, não está agindo na qualidade de fiduciário. O relatório não deve ser considerado pelos destinatários como um substituto para o exercício de seu próprio julgamento. As opiniões, estimativas e projeções aqui expressas constituem o julgamento atual do analista responsável pelo conteúdo deste relatório na data em que o relatório foi emitido e, portanto, estão sujeitas a alterações sem aviso prévio e podem divergir ou ser contrárias às opiniões expressas por outras áreas de negócios ou grupos do BTGPactual em decorrência da utilização de diferentes premissas e critérios. Como as opiniões pessoais dos analistas podem diferir umas das outras, o Banco BTGPactual S.A., suas subsidiárias e afiliadas podem ter emitido ou emitir relatórios inconsistentes e/ou chegar a conclusões diferentes das

informações aqui apresentadas. Quaisquer opiniões, estimativas e projeções não devem ser interpretadas como uma representação de que os assuntos ali referidos ocorrerão.

Os preços e a disponibilidade dos instrumentos financeiros são apenas indicativos e estão sujeitos a alterações sem aviso prévio. A pesquisa iniciará, atualizará e encerrará a cobertura exclusivamente a critério da Gerência de Pesquisa do Banco de Investimentos do BTGPactual. A análise contida neste documento é baseada em numerosas suposições. Suposições diferentes podem resultar em resultados substancialmente diferentes. O(s) analista(s) responsável(is) pela elaboração deste relatório pode(m) interagir com o pessoal da mesa de operações, pessoal de vendas e outros públicos com a finalidade de coletar, sintetizar e interpretar informações de mercado. O BTGPactual não tem obrigação de atualizar ou manter atualizadas as informações aqui contidas, exceto quando encerrar a cobertura das empresas abordadas no relatório. O BTGPactual conta com barreiras de informação para controlar o fluxo de informações contidas em uma ou mais áreas dentro do BTGPactual, para outras áreas, unidades, grupos ou afiliadas do BTGPactual.

A remuneração do analista que preparou este relatório é determinada pela gerência de pesquisa e pela alta administração (não incluindo banco de investimento). A remuneração dos analistas não se baseia nas receitas de banco de investimento, no entanto, a remuneração pode estar relacionada às receitas do BTGPactual Investment Bank como um todo, do qual fazem parte os bancos de investimento, vendas e negociação.

Os valores mobiliários aqui descritos podem não ser elegíveis para venda em todas as jurisdições ou para determinadas categorias de investidores. Opções, produtos derivativos e futuros não são adequados para todos os investidores, e a negociação desses instrumentos é considerada arriscada. Títulos garantidos por hipotecas e ativos podem envolver um alto grau de risco e podem ser altamente voláteis em resposta a flutuações nas taxas de juros e outras condições de mercado. O desempenho passado não é necessariamente indicativo de resultados futuros. Se um instrumento financeiro for denominado em uma moeda diferente da moeda de um investidor, uma alteração nas taxas de câmbio pode afetar adversamente o valor ou preço ou a receita derivada de qualquer título ou instrumento relacionado mencionado neste relatório, e o leitor deste relatório assume qualquer risco cambial.

Este relatório não leva em consideração os objetivos de investimento, situação financeira ou necessidades particulares de qualquer investidor em particular. Os investidores devem obter aconselhamento financeiro independente com base em suas próprias circunstâncias particulares antes de tomar uma decisão de investimento com base nas informações aqui contidas. Para aconselhamento sobre investimentos, execução de negócios ou outras questões, os clientes devem entrar em contato com seu representante de vendas local. Nem o BTGPactual nem qualquer de suas afiliadas, nem qualquer um de seus respectivos diretores, funcionários ou agentes aceitam qualquer responsabilidade por qualquer perda ou dano decorrente do uso de todo ou parte deste relatório.

Quaisquer preços declarados neste relatório são apenas para fins informativos e não representam avaliações de títulos individuais ou outros instrumentos. Não há representação de que qualquer transação possa ou não ter sido afetada a esses preços e quaisquer preços não refletem necessariamente os livros e registros internos do BTGPactual ou avaliações baseadas em modelos teóricos e podem ser baseados em certas suposições. Este relatório não pode ser reproduzido ou redistribuído a qualquer outra pessoa, no todo ou em parte, para qualquer finalidade, sem o consentimento prévio por escrito do BTGPactual e o BTGPactual não aceita qualquer responsabilidade pelas ações de terceiros a esse respeito. Informações adicionais relacionadas aos instrumentos financeiros discutidos neste relatório estão disponíveis mediante solicitação.

O BTGPactual e suas afiliadas mantêm acordos para administrar conflitos de interesse que possam surgir entre eles e seus respectivos clientes e entre seus diferentes clientes. O BTGPactual e suas afiliadas estão envolvidos em uma gama completa de serviços financeiros e relacionados, incluindo serviços bancários, bancos de investimento e prestação de serviços de investimento. Dessa forma, qualquer membro do BTGPactual ou de suas afiliadas pode ter interesse relevante ou conflito de interesses em quaisquer serviços prestados a clientes pelo BTGPactual ou por tal afiliada. As áreas de negócios dentro do BTGPactual e entre suas afiliadas operam independentemente umas das outras e restringem o acesso do(s) indivíduo(s) específico(s) responsável(is) por lidar com os assuntos do cliente a determinadas áreas de informações quando isso é necessário para administrar conflitos de interesse ou interesses materiais. Para obter um conjunto completo de disclosures associadas às empresas discutidas neste relatório, incluindo informações sobre valuation e riscos, acesse: [www.btgpactual.com/research/Disclaimers/Overview.aspx](http://www.btgpactual.com/research/Disclaimers/Overview.aspx)

