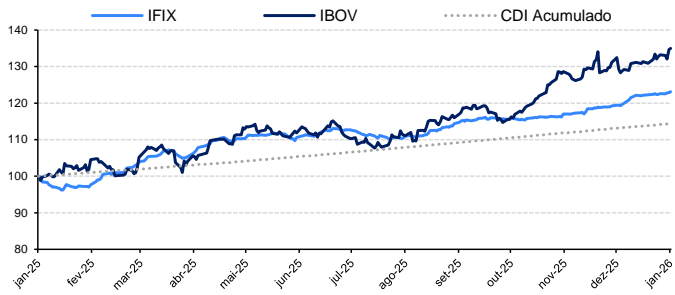


Mercado de FIIs

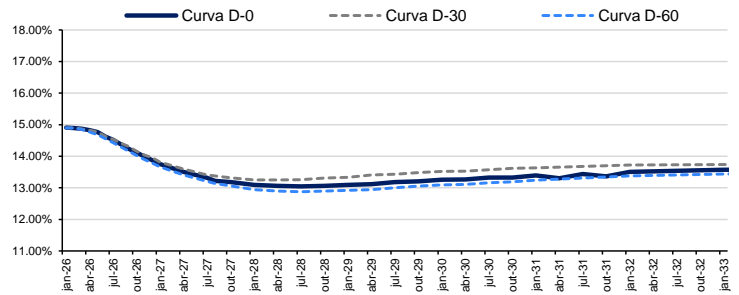
Índices do Mercado

	Pontos	Δ Dia	Δ Semana	Δ Mês	Δ LTM	Δ Ano	Volume (D-1)	Volume (MTD)
Ibovespa	165,568.3	0.26%	1.35%	2.76%	34.99%	2.76%	-	-
Ifix	3,804.5	0.17%	0.40%	0.77%	23.09%	0.77%	R\$ 0.40 bi	R\$ 3.53 bi
Imob	1,346.7	0.92%	-0.77%	2.34%	71.99%	2.34%	-	-
NTN-B 2035	-	0.10%	-0.62%	-1.47%	11.30%	-1.47%	-	-
IMA-B	-	0.10%	-0.32%	-0.67%	11.22%	-0.67%	-	-

Desempenho em 12 meses (LTM)



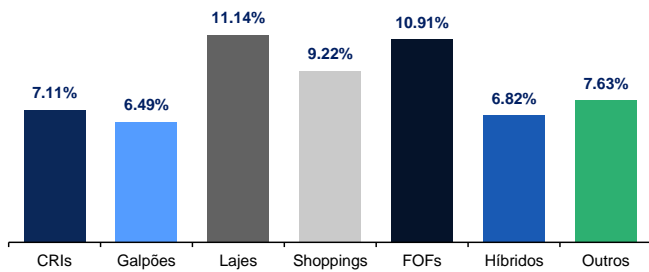
Curva de juros



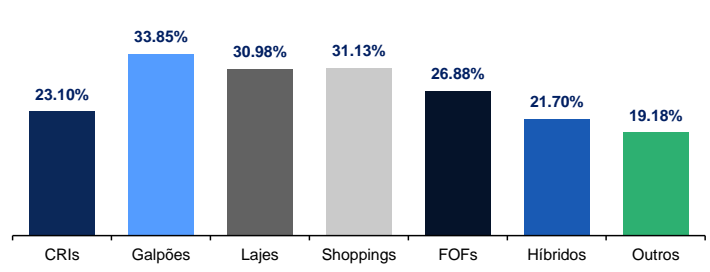
Informações Setoriais

Performance

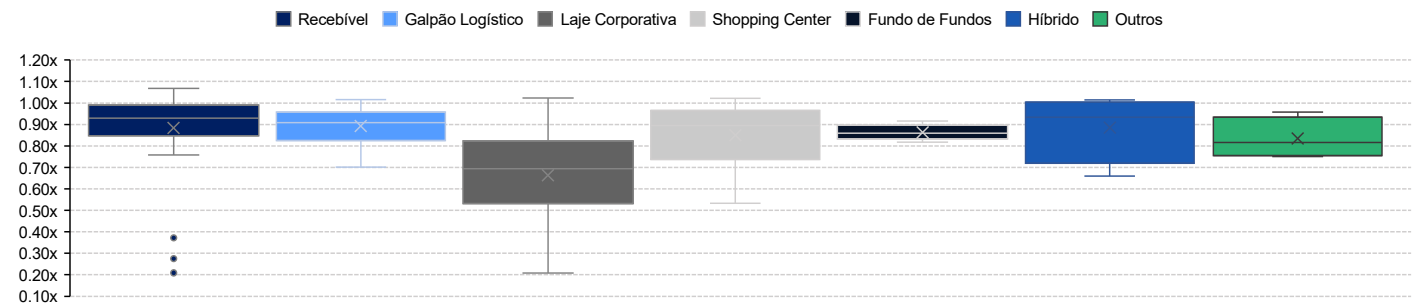
Média dos últimos 3 meses



Média dos últimos 12 meses

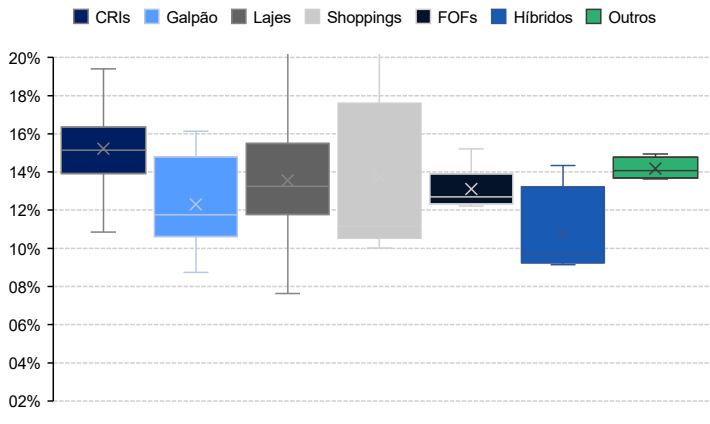
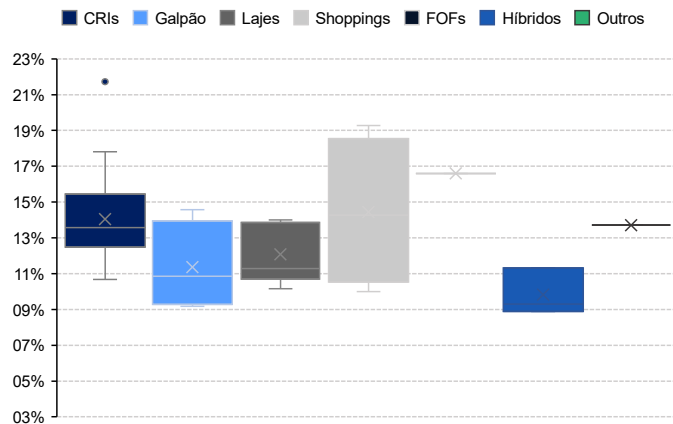


P/VPA (Atual)



Dividend yield anualizado

Atual LTM



Acompanhamento de mercado
Performance
Maior alta (D-1)

Ranking	Ticker	Segmento	Δ Dia
1	BTAL11	Agronegócio	4.62%
2	URPR11	Recebível	3.53%
3	JSAF11	Fundo de Fundos	3.18%
4	VGRI11	Laje Corporativa	2.52%
5	HCTR11	Recebível	1.99%
6	VINO11	Laje Corporativa	1.92%
7	SPXS11	Recebível	1.83%
8	BRCR11	Laje Corporativa	1.81%
9	BPML11	Shopping Center	1.65%
10	CCME11	Hedge Fund	1.45%

Maior baixa (D-1)

Ranking	Ticker	Segmento	Δ Dia
1	TRBL11	Galpão Logístico	-1.13%
2	RCRB11	Laje Corporativa	-1.10%
3	CLIN11	Recebível	-1.08%
4	RPRI11	Recebível	-1.04%
5	RBRX11	Hedge Fund	-0.83%
6	VRTA11	Recebível	-0.82%
7	BLMG11	Galpão Logístico	-0.81%
8	HSAF11	Recebível	-0.80%
9	PVBI11	Laje Corporativa	-0.63%
10	PMIS11	Hedge Fund	-0.60%

Maior alta no ano (YTD)

Ranking	Ticker	Segmento	Δ Ano
1	HCTR11	Recebível	7.16%
2	BTAL11	Agronegócio	7.12%
3	BRCR11	Laje Corporativa	6.39%
4	BPML11	Shopping Center	6.29%
5	MCRE11	Recebível	5.65%
6	JSAF11	Fundo de Fundos	5.59%
7	DEVA11	Recebível	5.27%
8	GZIT11	Shopping Center	4.50%
9	SNFF11	Fundo de Fundos	4.43%
10	KNRI11	Híbrido	4.25%

Maior baixa no ano (YTD)

Ranking	Ticker	Segmento	Δ Ano
1	PMIS11	Hedge Fund	-4.89%
2	HTMX11	Hotel	-4.74%
3	TOPP11	Laje Corporativa	-3.27%
4	TRBL11	Galpão Logístico	-3.25%
5	RBVA11	Renda Urbana	-3.21%
6	PVBI11	Laje Corporativa	-2.88%
7	VRTA11	Recebível	-2.58%
8	RBRP11	Híbrido	-2.55%
9	SPXS11	Recebível	-2.46%
10	VCJR11	Recebível	-2.45%

Volume (em R\$ milhões)
Maior volume negociado (D-1)

Ranking	Ticker	Segmento	R\$
1	GARE11	Galpão Logístico	66.4
2	MXRF11	Recebível	21.7
3	KNIP11	Recebível	20.0
4	KNCR11	Recebível	17.1
5	TRXF11	Renda Urbana	15.7
6	BTLG11	Galpão Logístico	15.2
7	HGLG11	Galpão Logístico	13.4
8	XPML11	Shopping Center	11.8
9	HGRU11	Renda Urbana	9.8
10	HSAF11	Recebível	8.7

Maior média de negociação (YTD)

Ranking	Ticker	Segmento	R\$
1	BTLG11	Galpão Logístico	23.7
2	GARE11	Galpão Logístico	18.1
3	KNCR11	Recebível	17.9
4	TRXF11	Renda Urbana	17.2
5	MXRF11	Recebível	16.1
6	HGLG11	Galpão Logístico	14.7
7	XPML11	Shopping Center	13.5
8	CPTS11	Recebível	8.6
9	KNIP11	Recebível	8.5
10	GGRC11	Galpão Logístico	7.2

PVPA
Maior deságio

Ranking	Ticker	Segmento	-
1	TEPP11	Laje Corporativa	0.21x
2	HCTR11	Recebível	0.21x
3	DEVA11	Recebível	0.27x
4	URPR11	Recebível	0.37x
5	RECT11	Laje Corporativa	0.43x
6	BROF11	Laje Corporativa	0.51x
7	GZIT11	Shopping Center	0.53x
8	VINO11	Laje Corporativa	0.54x
9	BRCR11	Laje Corporativa	0.56x
10	JSRE11	Laje Corporativa	0.63x

Maior prêmio

Ranking	Ticker	Segmento	-
1	CACR11	Recebível	1.07x
2	KNUQ11	Recebível	1.03x
3	RBRY11	Recebível	1.03x
4	KNCR11	Recebível	1.03x
5	RZTR11	Agronegócio	1.03x
6	VGRI11	Laje Corporativa	1.02x
7	XPML11	Shopping Center	1.02x
8	BRCO11	Galpão Logístico	1.02x
9	AFHI11	Recebível	1.01x
10	ALZR11	Híbrido	1.01x

Consideramos apenas os fundos que compõem o Ilix para a confecção deste documento.

Fontes: Economatica e BTG Pactual

BTG Pactual Equity Research | Fundos Imobiliários

Daniel Marinelli

São Paulo – Banco BTG Pactual S.A.

Analise.Fii@btgpactual.com

Matheus Oliveira

São Paulo – Banco BTG Pactual S.A.

Disclaimer

O conteúdo desse material não pode ser reproduzido, publicado, copiado, divulgado, distribuído, resumido, extraído ou de outra forma referenciado, no todo ou em parte, sem o consentimento prévio e expresso do Banco BTG Pactual S.A. ("BTG Pactual"). As informações desse material refletem as condições mercadológicas na sua respectiva data de divulgação, sendo que eventos futuros podem prejudicar suas conclusões. O BTG não assume que os investidores vão obter lucros, nem se responsabiliza pelas perdas. As informações contidas neste e-mail não podem ser consideradas como única fonte de informações no processo decisório do investidor, que, antes de tomar qualquer decisão, deverá realizar uma avaliação minuciosa do produto e respectivos riscos, face aos seus objetivos pessoais e ao seu perfil de risco. Suitability Rentabilidade passada não representa garantia de rentabilidade futura. Fundos de Investimento não contam com garantia de Administrador, do Gestor, de qualquer mecanismo de seguro ou fundo garantidor de crédito FGC.

Para os disclaimers legais acesse <https://www.btgpactualdigital.com/analises> e clique em "Este material, disponibilizado sob demanda, consiste em breve resumo de cunho meramente informativo, não configurando consultoria, oferta, solicitação de oferta, ou recomendação para a compra ou venda de qualquer investimento ou produto específico O BTG Pactual, suas empresas afiliadas, subsidiárias, seus funcionários, diretores e agentes não se responsabilizam e não aceitam qualquer passivo oriundo de perda ou prejuízo eventualmente provocado pelo uso de parte ou da integralidade do presente material informativo. Embora as informações e opiniões expressas neste documento tenham sido obtidas de fontes confiáveis e fidedignas, nenhuma garantia ou responsabilidade, expressa ou implícita, é feita a respeito da exatidão, fidelidade e/ou totalidade das informações. Todas as informações, opiniões e valores eventualmente indicados estão sujeitos a mudança sem aviso.