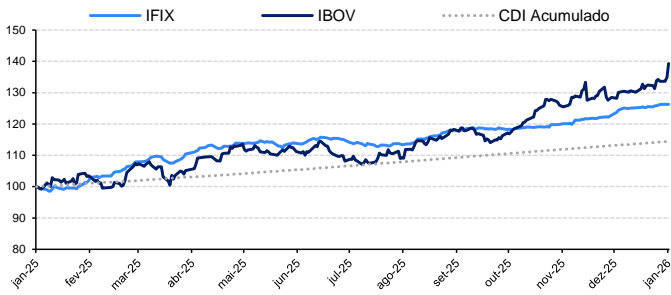


Mercado de FIIs

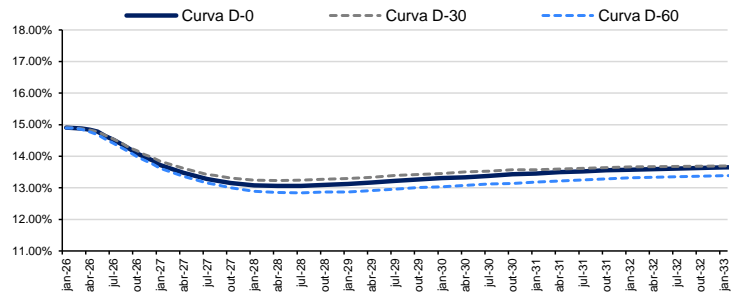
Índices do Mercado

	Pontos	Δ Dia	Δ Semana	Δ Mês	Δ LTM	Δ Ano	Volume (D-1)	Volume (MTD)
Ibovespa	171,816.7	3.33%	4.26%	6.64%	39.31%	6.64%	-	-
Ifix	3,812.3	0.04%	0.08%	0.98%	26.29%	0.98%	R\$ 0.34 bi	R\$ 4.87 bi
Imob	1,371.8	2.91%	3.75%	4.24%	76.37%	4.24%	-	-
NTN-B 2035	-	0.21%	-0.06%	-1.84%	12.90%	-1.84%	-	-
IMA-B	-	0.19%	0.12%	-0.61%	12.54%	-0.61%	-	-

Desempenho em 12 meses (LTM)



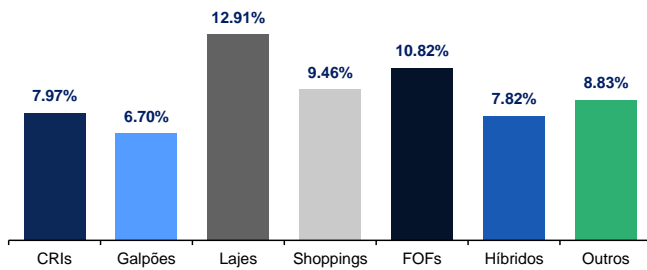
Curva de juros



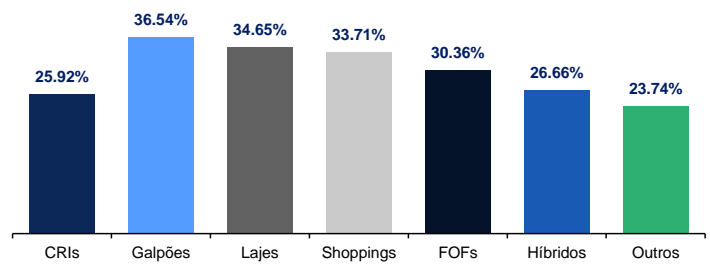
Informações Setoriais

Performance

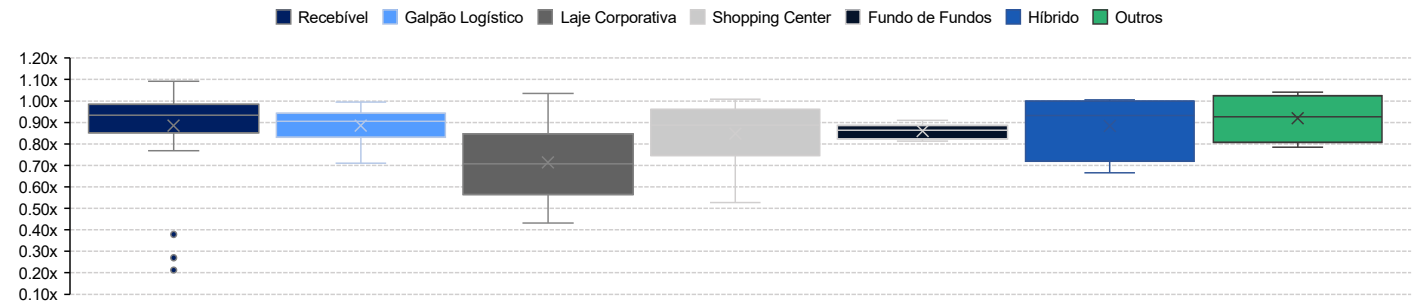
Média dos últimos 3 meses



Média dos últimos 12 meses

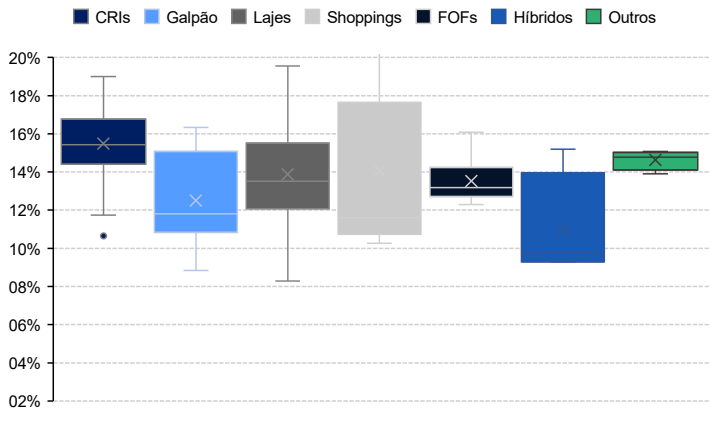
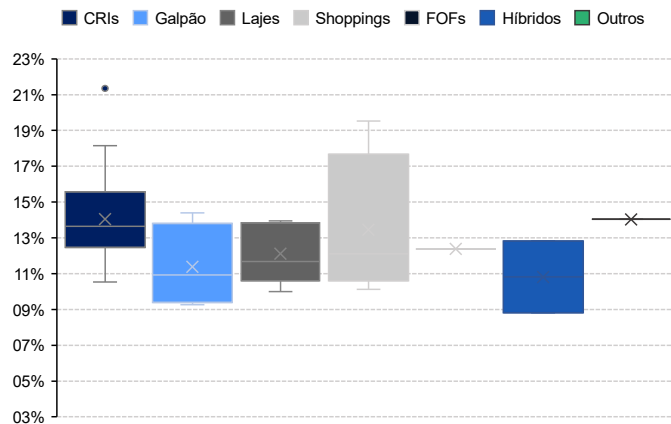


P/VPA (Atual)



Dividend yield anualizado

Atual LTM



Acompanhamento de mercado

Performance

Maior alta (D-1)

Ranking	Ticker	Segmento	Δ Dia
1	URPR11	Recebível	4.46%
2	PMIS11	Hedge Fund	3.14%
3	HABT11	Recebível	2.00%
4	BBIG11	Shopping Center	1.50%
5	TVRI11	Agência Bancária	1.44%
6	LIFE11	Recebível	1.44%
7	KFOF11	Fundo de Fundos	1.02%
8	GRUL11	Galpão Logístico	1.01%
9	BCRI11	Recebível	0.97%
10	TOPP11	Laje Corporativa	0.93%

Maior baixa (D-1)

Ranking	Ticker	Segmento	Δ Dia
1	SNEL11	Outros	-2.51%
2	BTAL11	Agronegócio	-2.31%
3	SNFF11	Fundo de Fundos	-1.20%
4	VISC11	Shopping Center	-1.01%
5	RCRB11	Laje Corporativa	-0.96%
6	VINO11	Laje Corporativa	-0.91%
7	DEVA11	Recebível	-0.71%
8	TRBL11	Galpão Logístico	-0.70%
9	XPLG11	Galpão Logístico	-0.61%
10	HGCR11	Recebível	-0.60%

Maior alta no ano (YTD)

Ranking	Ticker	Segmento	Δ Ano
1	HCTR11	Recebível	9.05%
2	BPML11	Shopping Center	8.13%
3	BRCR11	Laje Corporativa	7.95%
4	VINO11	Laje Corporativa	6.88%
5	MCRE11	Recebível	6.31%
6	KNRI11	Híbrido	5.31%
7	VGRI11	Laje Corporativa	4.86%
8	CLIN11	Recebível	4.64%
9	ITRI11	Hedge Fund	4.20%
10	JSAF11	Fundo de Fundos	4.16%

Maior baixa no ano (YTD)

Ranking	Ticker	Segmento	Δ Ano
1	HTMX11	Hotel	-4.71%
2	RBVA11	Renda Urbana	-3.31%
3	TOPP11	Laje Corporativa	-3.27%
4	SPXS11	Recebível	-2.90%
5	VRTA11	Recebível	-2.73%
6	XPLG11	Galpão Logístico	-2.34%
7	PVBI11	Laje Corporativa	-2.28%
8	VIUR11	Renda Urbana	-1.99%
9	PMIS11	Hedge Fund	-1.78%
10	RBRP11	Híbrido	-1.75%

Volume (em R\$ milhões)

Maior volume negociado (D-1)

Ranking	Ticker	Segmento	R\$
1	TRXF11	Renda Urbana	20.9
2	KNCR11	Recebível	20.4
3	MXRF11	Recebível	18.6
4	XPML11	Shopping Center	15.4
5	GARE11	Galpão Logístico	14.8
6	HGLG11	Galpão Logístico	13.8
7	BTLG11	Galpão Logístico	12.4
8	GGRC11	Galpão Logístico	9.5
9	CPTS11	Recebível	8.6
10	XPLG11	Galpão Logístico	7.8

Maior média de negociação (YTD)

Ranking	Ticker	Segmento	R\$
1	BTLG11	Galpão Logístico	20.7
2	KNCR11	Recebível	18.1
3	TRXF11	Renda Urbana	17.6
4	MXRF11	Recebível	17.2
5	GARE11	Galpão Logístico	17.1
6	XPML11	Shopping Center	14.7
7	HGLG11	Galpão Logístico	14.2
8	CPTS11	Recebível	8.4
9	KNIP11	Recebível	8.1
10	GGRC11	Galpão Logístico	8.0

PVPA

Maior deságio

Ranking	Ticker	Segmento	-
1	HCTR11	Recebível	0.21x
2	DEVA11	Recebível	0.27x
3	URPR11	Recebível	0.38x
4	RECT11	Laje Corporativa	0.43x
5	BROF11	Laje Corporativa	0.51x
6	GZIT11	Shopping Center	0.53x
7	VINO11	Laje Corporativa	0.55x
8	BRCR11	Laje Corporativa	0.57x
9	JSRE11	Laje Corporativa	0.63x
10	RBRP11	Híbrido	0.67x

Maior prêmio

Ranking	Ticker	Segmento	-
1	CACR11	Recebível	1.09x
2	SNEL11	Outros	1.04x
3	KNUQ11	Recebível	1.04x
4	KNCR11	Recebível	1.04x
5	VGRI11	Laje Corporativa	1.04x
6	RZTR11	Agronegócio	1.03x
7	AFHI11	Recebível	1.01x
8	XPML11	Shopping Center	1.01x
9	MXRF11	Recebível	1.01x
10	KNSC11	Recebível	1.01x

Consideramos apenas os fundos que compõem o Ilix para a confecção deste documento.

Fontes: Economática e BTGP Actual

BTGP Actual Equity Research | Fundos Imobiliários

Daniel Marinelli

São Paulo – Banco BTGP Actual S.A.

Analise.Fii@btgpactual.com

Matheus Oliveira

São Paulo – Banco BTGP Actual S.A.

Disclaimer

O conteúdo deste material não pode ser reproduzido, publicado, copiado, divulgado, distribuído, resumido, extraído ou de outra forma referenciado, no todo ou em parte, sem o consentimento prévio e expresso do Banco BTGP Actual S.A. ("BTGP Actual"). As informações desse material refletem as condições mercadológicas na sua respectiva data de divulgação, sendo que eventos futuros podem prejudicar suas conclusões. O BTGP não assume que os investidores vão obter lucros, nem se responsabiliza pelas perdas. As informações contidas neste e-mail não podem ser consideradas como única fonte de informações no processo decisório do investidor, que, antes de tomar qualquer decisão, deverá realizar uma avaliação minuciosa do produto e respectivos riscos, face aos seus objetivos pessoais e ao seu perfil de risco. Satisfatória Rentabilidade passada não representa garantia de rentabilidade futura. Fundos de Investimento não contam com garantia de Administrador, do Gestor, de qualquer mecanismo de seguro ou fundo garantidor de crédito FGC.

Para os disclaimers legais acesse <https://www.btgpactualdigital.com/analises> e clique em "Este material, disponibilizado sob demanda, consiste em breve resumo de cunho meramente informativo, não configurando consultoria, oferta, solicitação de oferta, ou recomendação para a compra ou venda de qualquer investimento ou produto específico do BTGP Actual, suas empresas afiliadas, subsidiárias, seus funcionários, diretores e agentes não se responsabilizam e não aceitam qualquer passivo oriundo de perda ou prejuízo eventualmente provocado pelo uso de parte ou da integralidade do presente material informativo. Embora as informações e opiniões expressas neste documento tenham sido obtidas de fontes confiáveis e fidedignas, nenhuma garantia ou responsabilidade, expressa ou implícita, é feita a respeito da exatidão, fidelidade e/ou totalidade das informações. Todas as informações, opiniões e valores eventualmente indicados estão sujeitos a mudança sem aviso.