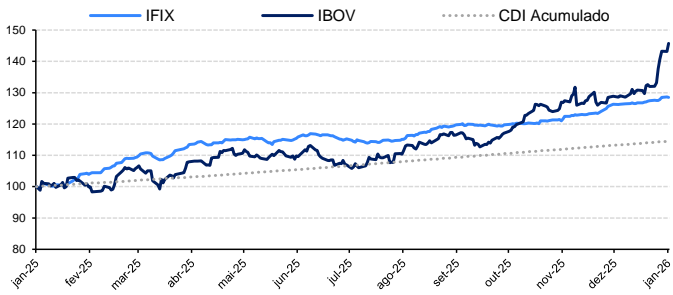


Mercado de FIIs

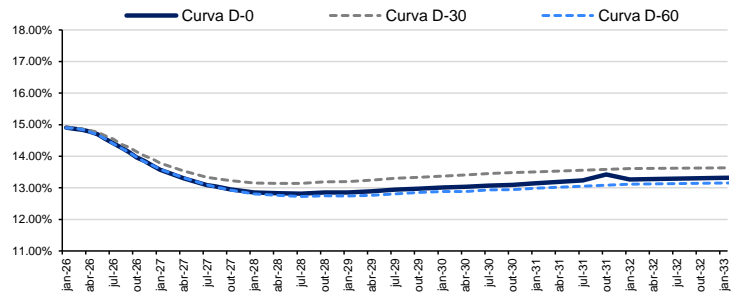
Índices do Mercado

	Pontos	Δ Dia	Δ Semana	Δ Mês	Δ LTM	Δ Ano	Volume (D-1)	Volume (MTD)
Ibovespa	181,919.1	1.79%	1.71%	12.91%	45.70%	12.91%	-	-
Ifix	3,840.1	-0.15%	-0.04%	1.72%	28.47%	1.72%	R\$ 0.48 bi	R\$ 6.61 bi
Imob	1,462.5	2.46%	3.16%	11.14%	79.80%	11.14%	-	-
NTN-B 2035	-	0.44%	0.67%	-0.38%	14.34%	-0.38%	-	-
IMA-B	-	0.29%	0.48%	0.54%	13.68%	0.54%	-	-

Desempenho em 12 meses (LTM)



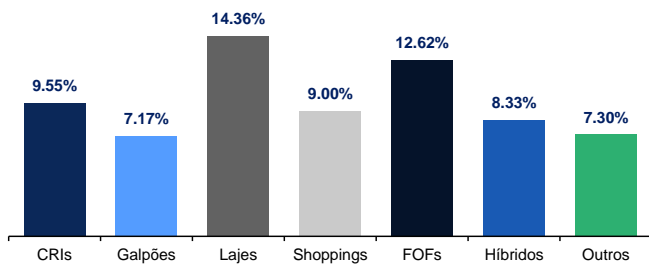
Curva de juros



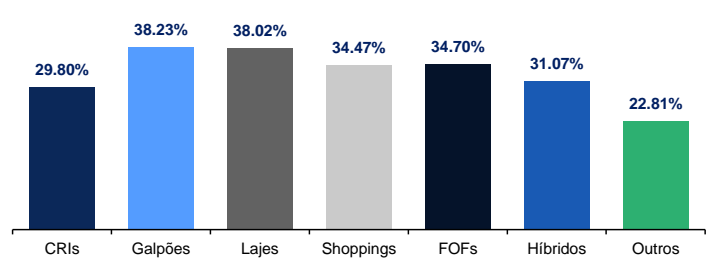
Informações Setoriais

Performance

Média dos últimos 3 meses

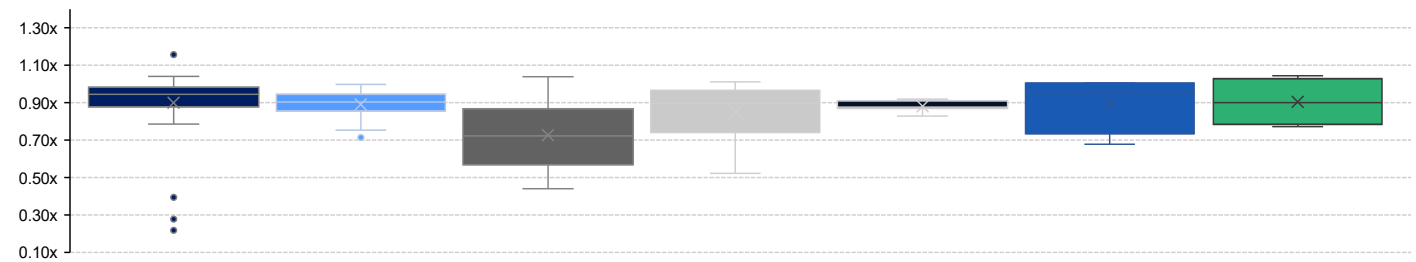


Média dos últimos 12 meses



P/VPA (Atual)

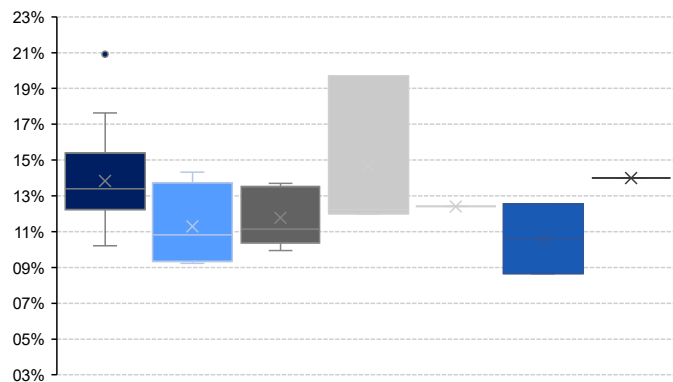
■ Recebível ■ Galpão Logístico ■ Laje Corporativa ■ Shopping Center ■ Fundo de Fundos ■ Híbrido ■ Outros



Dividend yield anualizado

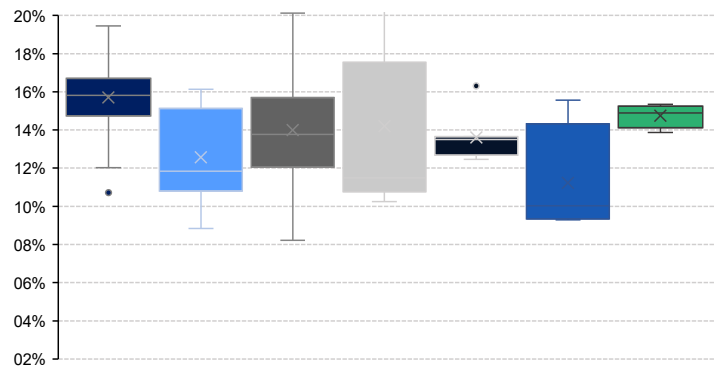
Atual

■ CRIs ■ Galpão ■ Lajes ■ Shoppings ■ FOFs ■ Híbridos ■ Outros



LTM

■ CRIs ■ Galpão ■ Lajes ■ Shoppings ■ FOFs ■ Híbridos ■ Outros



Acompanhamento de mercado

Performance

Maior alta (D-1)

Ranking	Ticker	Segmento	Δ Dia
1	TRBL11	Galpão Logístico	3.65%
2	OUJP11	Recebível	2.82%
3	HSLG11	Galpão Logístico	2.75%
4	RCRB11	Laje Corporativa	2.02%
5	GRUL11	Galpão Logístico	2.00%
6	BCRI11	Recebível	1.93%
7	ITRI11	Hedge Fund	1.83%
8	TOPP11	Laje Corporativa	1.72%
9	BLMG11	Galpão Logístico	1.57%
10	BROF11	Laje Corporativa	1.56%

Maior baixa (D-1)

Ranking	Ticker	Segmento	Δ Dia
1	TGAR11	Desenvolvimento	-11.70%
2	URPR11	Recebível	-6.38%
3	VGIP11	Recebível	-1.74%
4	KORE11	Laje Corporativa	-1.61%
5	PVBH11	Laje Corporativa	-1.30%
6	HABT11	Recebível	-1.13%
7	HGRU11	Renda Urbana	-1.04%
8	MCRE11	Recebível	-0.92%
9	BTHF11	Hedge Fund	-0.84%
10	MANA11	Recebível	-0.64%

Maior alta no ano (YTD)

Ranking	Ticker	Segmento	Δ Ano
1	HCTR11	Recebível	11.33%
2	CACR11	Recebível	9.94%
3	OUJP11	Recebível	9.42%
4	BRCR11	Laje Corporativa	8.52%
5	VINO11	Laje Corporativa	8.06%
6	ITRI11	Hedge Fund	7.60%
7	URPR11	Recebível	7.52%
8	BPML11	Shopping Center	7.00%
9	KNRI11	Híbrido	6.95%
10	MCRE11	Recebível	6.86%

Maior baixa no ano (YTD)

Ranking	Ticker	Segmento	Δ Ano
1	TGAR11	Desenvolvimento	-10.54%
2	HTMX11	Hotel	-3.85%
3	RBVA11	Renda Urbana	-2.72%
4	XPLG11	Galpão Logístico	-2.40%
5	PMIS11	Hedge Fund	-2.36%
6	GARE11	Galpão Logístico	-2.19%
7	VRTA11	Recebível	-2.15%
8	VIUR11	Renda Urbana	-1.82%
9	TRXF11	Renda Urbana	-1.62%
10	SPXS11	Recebível	-1.59%

Volume (em R\$ milhões)

Maior volume negociado (D-1)

Ranking	Ticker	Segmento	R\$
1	TGAR11	Desenvolvimento	42.9
2	TRXF11	Renda Urbana	30.5
3	MXRF11	Recebível	23.8
4	KNCR11	Recebível	23.2
5	XPML11	Shopping Center	18.5
6	BTLG11	Galpão Logístico	15.6
7	KNIP11	Recebível	14.8
8	HGLG11	Galpão Logístico	14.4
9	GARE11	Galpão Logístico	14.3
10	RBRX11	Hedge Fund	13.6

Maior média de negociação (YTD)

Ranking	Ticker	Segmento	R\$
1	TRXF11	Renda Urbana	21.3
2	BTLG11	Galpão Logístico	19.6
3	KNCR11	Recebível	19.2
4	MXRF11	Recebível	18.9
5	GARE11	Galpão Logístico	16.7
6	XPML11	Shopping Center	15.2
7	HGLG11	Galpão Logístico	14.2
8	KNIP11	Recebível	8.7
9	GGRC11	Galpão Logístico	8.4
10	CPTS11	Recebível	8.4

PVPA

Maior deságio

Ranking	Ticker	Segmento	-
1	HCTR11	Recebível	0.22x
2	DEVA11	Recebível	0.28x
3	URPR11	Recebível	0.39x
4	RECT11	Laje Corporativa	0.44x
5	GZIT11	Shopping Center	0.52x
6	BROF11	Laje Corporativa	0.54x
7	VINO11	Laje Corporativa	0.56x
8	BRCR11	Laje Corporativa	0.57x
9	JSRE11	Laje Corporativa	0.63x
10	RBRP11	Híbrido	0.68x

Maior prêmio

Ranking	Ticker	Segmento	-
1	CACR11	Recebível	1.16x
2	SNEL11	Outros	1.04x
3	KNUQ11	Recebível	1.04x
4	KNSC11	Recebível	1.04x
5	KNCR11	Recebível	1.04x
6	VGRI11	Laje Corporativa	1.04x
7	RZTR11	Agronegócio	1.04x
8	HTMX11	Hotel	1.01x
9	XPML11	Shopping Center	1.01x
10	KNHY11	Recebível	1.01x

Consideramos apenas os fundos que compõem o Ilix para a confecção deste documento.

Fontes: Economática e BTGP Actual

BTGP Actual Equity Research | Fundos Imobiliários

Daniel Marinelli

São Paulo – Banco BTGP Actual S.A.

Analise.Fii@btgpactual.com

Matheus Oliveira

São Paulo – Banco BTGP Actual S.A.

Disclaimer

O conteúdo desse material não pode ser reproduzido, publicado, copiado, divulgado, distribuído, resumido, extraído ou de outra forma referenciado, no todo ou em parte, sem o consentimento prévio e expresso do Banco BTGP Actual S.A. ("BTGP Actual"). As informações desse material refletem as condições mercadológicas na sua respectiva data de divulgação, sendo que eventos futuros podem prejudicar suas conclusões. O BTGP não assume que os investidores vão obter lucros, nem se responsabiliza pelas perdas. As informações contidas neste e-mail não podem ser consideradas como única fonte de informações no processo decisório do investidor, que, antes de tomar qualquer decisão, deverá realizar uma avaliação minuciosa do produto e respectivos riscos, face aos seus objetivos pessoais e ao seu perfil de risco. Suitability Rentabilidade passada não representa garantia de rentabilidade futura. Fundos de Investimento não contam com garantia de Administrador, do Gestor, de qualquer mecanismo de seguro ou fundo garantidor de crédito FGC.

Para os disclaimers legais acesse <https://www.btgpactualdigital.com/analises> e clique em "Este material, disponibilizado sob demanda, consiste em breve resumo de cunho meramente informativo, não configurando consultoria, oferta, solicitação de oferta, ou recomendação para a compra ou venda de qualquer investimento ou produto específico. O BTGP Actual, suas empresas afiliadas, subsidiárias, seus funcionários, diretores e agentes não se responsabilizam e não aceitam qualquer passivo oriundo de perda ou prejuízo eventualmente provocado pelo uso de parte ou da integralidade do presente material informativo. Embora as informações e opiniões expressas neste documento tenham sido obtidas de fontes confiáveis e fidedignas, nenhuma garantia ou responsabilidade, expressa ou implícita, é feita a respeito da exatidão, fidelidade e/ou totalidade das informações. Todas as informações, opiniões e valores eventualmente indicados estão sujeitos a mudança sem aviso.