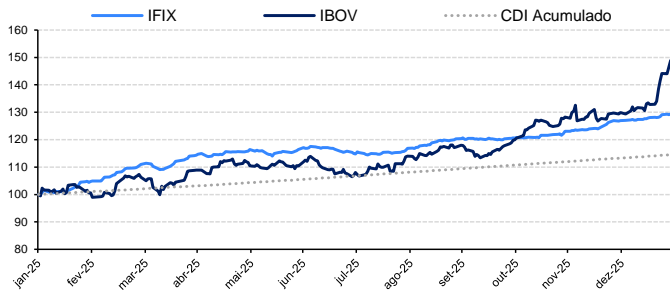


**Mercado de FIIs**

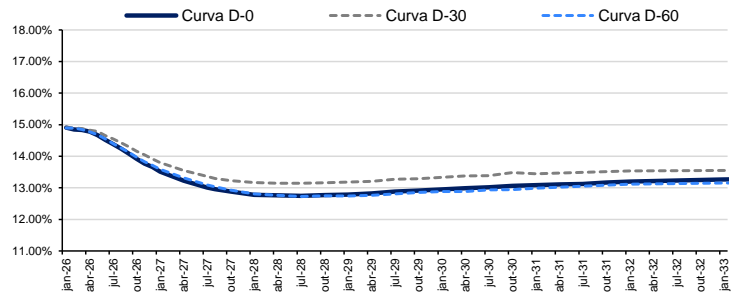
**Índices do Mercado**

	Pontos	Δ Dia	Δ Semana	Δ Mês	Δ LTM	Δ Ano	Volume (D-1)	Volume (MTD)
Ibovespa	184.691.1	1.52%	3.26%	14.63%	48.88%	14.63%	-	-
Ifix	3,848.6	0.22%	0.18%	1.94%	29.38%	1.94%	R\$ 0.54 bi	R\$ 7.15 bi
Imob	1,482.2	1.35%	4.55%	12.63%	83.07%	12.63%	-	-
NTN-B 2035	-	0.29%	0.96%	-0.10%	14.55%	-0.10%	-	-
IMA-B	-	0.19%	0.67%	0.73%	13.84%	0.73%	-	-

**Desempenho em 12 meses (LTM)**



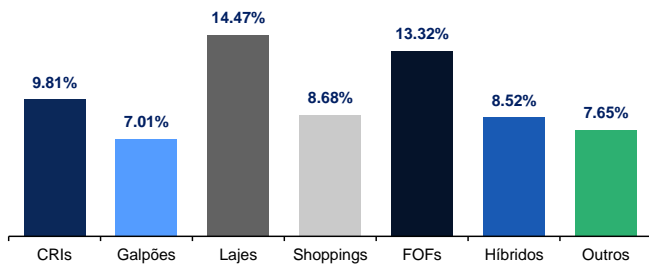
**Curva de juros**



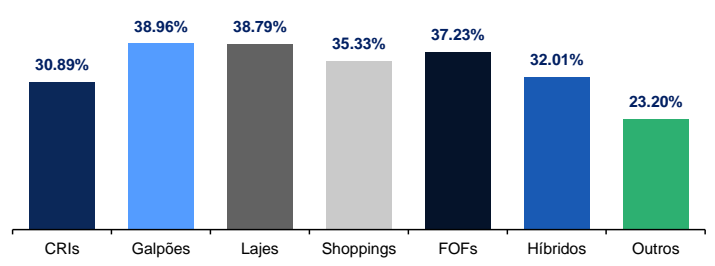
**Informações Setoriais**

**Performance**

**Média dos últimos 3 meses**

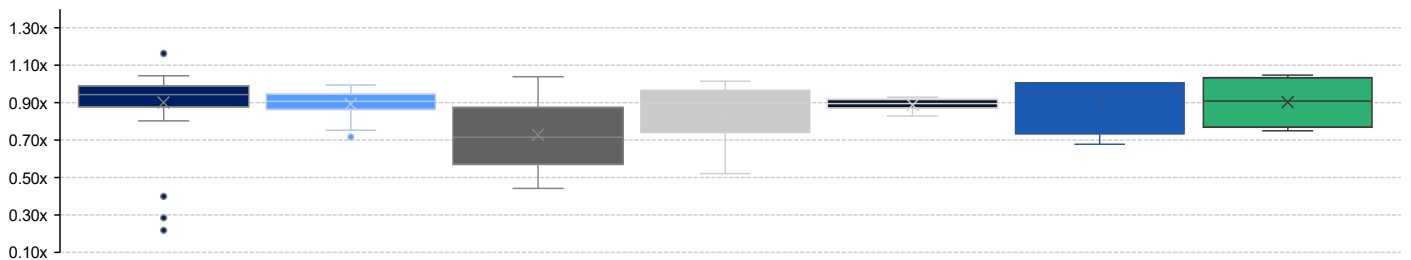


**Média dos últimos 12 meses**



**P/VPA (Atual)**

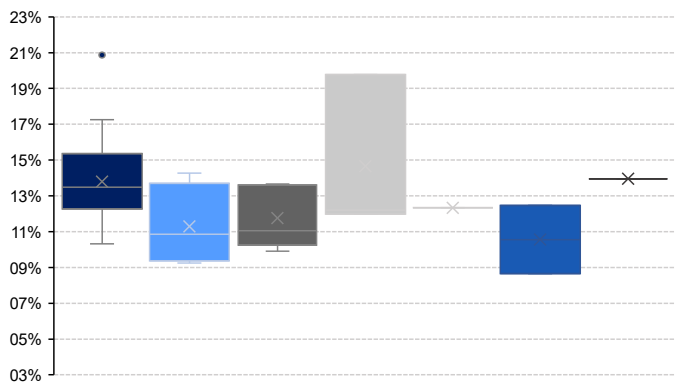
■ Recebível ■ Galpão Logístico ■ Laje Corporativa ■ Shopping Center ■ Fundo de Fundos ■ Híbrido ■ Outros



**Dividend yield anualizado**

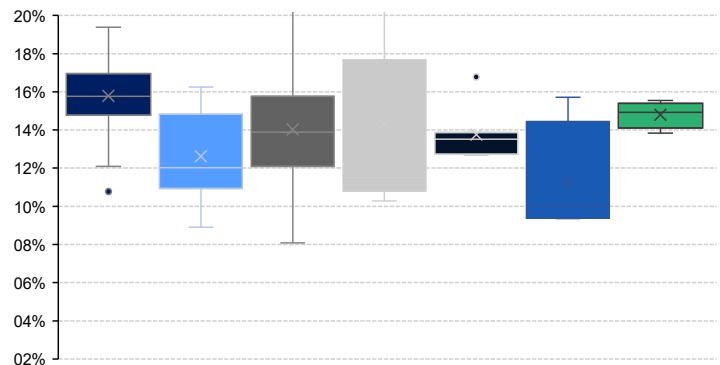
**Atual**

■ CRIs ■ Galpão ■ Lajes ■ Shoppings ■ FOFs ■ Híbridos ■ Outros



**LTM**

■ CRIs ■ Galpão ■ Lajes ■ Shoppings ■ FOFs ■ Híbridos ■ Outros



## Acompanhamento de mercado

### Performance

#### Maior alta (D-1)

Ranking	Ticker	Segmento	Δ Dia
1	DEVA11	Recebível	2.24%
2	HFOF11	Fundo de Fundos	2.19%
3	KIVO11	Recebível	2.15%
4	FATN11	Laje Corporativa	1.66%
5	JSRE11	Laje Corporativa	1.57%
6	URPR11	Recebível	1.33%
7	MCCI11	Recebível	1.29%
8	TVRI11	Agência Bancária	1.27%
9	OUJP11	Recebível	1.21%
10	KFOF11	Fundo de Fundos	1.20%

#### Maior baixa (D-1)

Ranking	Ticker	Segmento	Δ Dia
1	TGAR11	Desenvolvimento	-2.79%
2	RCRB11	Laje Corporativa	-1.86%
3	TOPP11	Laje Corporativa	-1.63%
4	GRUL11	Galpão Logístico	-1.09%
5	VGIP11	Recebível	-1.08%
6	PMIS11	Hedge Fund	-1.06%
7	KNSC11	Recebível	-0.77%
8	TEPP11	Laje Corporativa	-0.68%
9	CYCR11	Recebível	-0.67%
10	RBRL11	Galpão Logístico	-0.66%

#### Maior alta no ano (YTD)

Ranking	Ticker	Segmento	Δ Ano
1	HCTR11	Recebível	11.57%
2	OUJP11	Recebível	10.74%
3	CACR11	Recebível	10.52%
4	BRCR11	Laje Corporativa	9.05%
5	URPR11	Recebível	8.95%
6	DEVA11	Recebível	8.67%
7	ITRI11	Hedge Fund	8.22%
8	VINO11	Laje Corporativa	8.06%
9	BTHF11	Hedge Fund	7.48%
10	BCIA11	Fundo de Fundos	7.46%

#### Maior baixa no ano (YTD)

Ranking	Ticker	Segmento	Δ Ano
1	TGAR11	Desenvolvimento	-13.04%
2	HTMX11	Hotel	-3.94%
3	PMIS11	Hedge Fund	-3.39%
4	RBVA11	Renda Urbana	-3.02%
5	GARE11	Galpão Logístico	-2.19%
6	TOPP11	Laje Corporativa	-2.17%
7	VRTA11	Recebível	-2.14%
8	XPLG11	Galpão Logístico	-2.10%
9	VIUR11	Renda Urbana	-1.99%
10	TRXF11	Renda Urbana	-1.59%

### Volume (em R\$ milhões)

#### Maior volume negociado (D-1)

Ranking	Ticker	Segmento	R\$
1	CPSH11	Shopping Center	121.5
2	TGAR11	Desenvolvimento	38.0
3	TRXF11	Renda Urbana	25.6
4	MXRF11	Recebível	23.0
5	KNCR11	Recebível	18.4
6	XPML11	Shopping Center	16.9
7	HGLG11	Galpão Logístico	14.7
8	GARE11	Galpão Logístico	12.7
9	BTLG11	Galpão Logístico	12.6
10	GGRC11	Galpão Logístico	10.0

#### Maior média de negociação (YTD)

Ranking	Ticker	Segmento	R\$
1	TRXF11	Renda Urbana	21.5
2	BTLG11	Galpão Logístico	19.3
3	KNCR11	Recebível	19.2
4	MXRF11	Recebível	19.1
5	GARE11	Galpão Logístico	16.5
6	XPML11	Shopping Center	15.3
7	HGLG11	Galpão Logístico	14.2
8	CPSH11	Shopping Center	9.3
9	TGAR11	Desenvolvimento	9.2
10	KNIP11	Recebível	8.8

### PVPA

#### Maior deságio

Ranking	Ticker	Segmento	-
1	HCTR11	Recebível	0.22x
2	DEVA11	Recebível	0.28x
3	URPR11	Recebível	0.40x
4	RECT11	Laje Corporativa	0.44x
5	GZIT11	Shopping Center	0.52x
6	BROF11	Laje Corporativa	0.54x
7	VINO11	Laje Corporativa	0.56x
8	BRCR11	Laje Corporativa	0.57x
9	JSRE11	Laje Corporativa	0.64x
10	RBRP11	Híbrido	0.68x

#### Maior prêmio

Ranking	Ticker	Segmento	-
1	CACR11	Recebível	1.16x
2	SNEL11	Outros	1.05x
3	KNCR11	Recebível	1.04x
4	KNUQ11	Recebível	1.04x
5	RZTR11	Agronegócio	1.04x
6	VGR11	Laje Corporativa	1.04x
7	KNSC11	Recebível	1.03x
8	XPML11	Shopping Center	1.01x
9	KNHY11	Recebível	1.01x
10	HTMX11	Hotel	1.01x

Consideramos apenas os fundos que compõem o Ilix para a confecção deste documento.

Fontes: Economatica e BTG Pactual

## BTG Pactual Equity Research | Fundos Imobiliários

Daniel Marinelli

São Paulo – Banco BTG Pactual S.A.

[Analise.Fii@btgpactual.com](mailto:Analise.Fii@btgpactual.com)

Matheus Oliveira

São Paulo – Banco BTG Pactual S.A.

### Disclaimer

O conteúdo desse material não pode ser reproduzido, publicado, copiado, divulgado, distribuído, resumido, extraído ou de outra forma referenciado, no todo ou em parte, sem o consentimento prévio e expresso do Banco BTG Pactual S.A. ("BTG Pactual"). As informações desse material refletem as condições mercadológicas na sua respectiva data de divulgação, sendo que eventos futuros podem prejudicar suas conclusões. O BTG não assume que os investidores vão obter lucros, nem se responsabiliza pelas perdas. As informações contidas neste e-mail não podem ser consideradas como única fonte de informações no processo decisório do investidor, que, antes de tomar qualquer decisão, deverá realizar uma avaliação minuciosa do produto e respectivos riscos, face aos seus objetivos pessoais e ao seu perfil de risco. Suitability Rentabilidade passada não representa garantia de rentabilidade futura. Fundos de Investimento não contam com garantia do Administrador, do Gestor, de qualquer mecanismo de seguro ou fundo garantidor de crédito FGC.

Para os disclaimers legais acesse <https://www.btgpactualdigital.com/analises> e clique em "Este material, disponibilizado sob demanda, consiste em breve resumo de cunho meramente informativo, não configurando consultoria, oferta, solicitação de oferta, ou recomendação para a compra ou venda de qualquer investimento ou produto específico. O BTG Pactual, suas empresas afiliadas, subsidiárias, seus funcionários, diretores e agentes não se responsabilizam e não aceitam qualquer passivo oriundo de perda ou prejuízo eventualmente provocado pelo uso de parte ou da integralidade do presente material informativo. Embora as informações e opiniões expressas neste documento tenham sido obtidas de fontes confiáveis e fidedignas, nenhuma garantia ou responsabilidade, expressa ou implícita, é feita a respeito da exatidão, fidelidade e/ou totalidade das informações. Todas as informações, opiniões e valores eventualmente indicados estão sujeitos a mudança sem aviso.