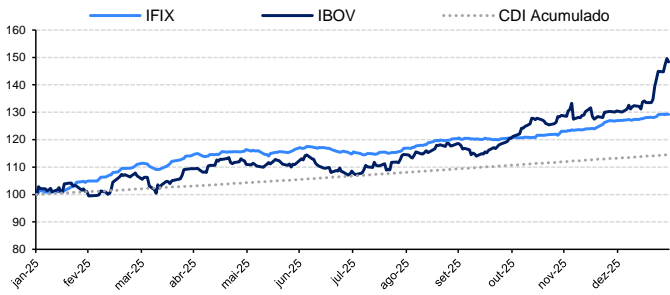


Mercado de FIIs

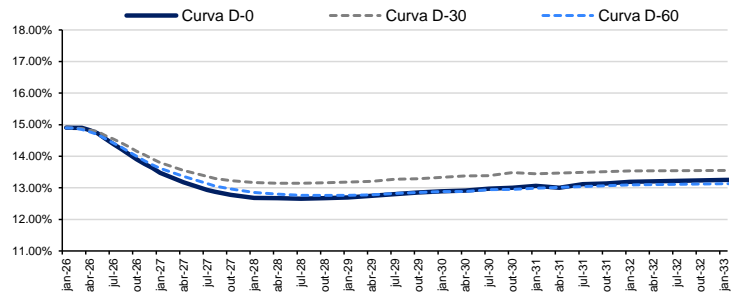
Índices do Mercado

	Pontos	Δ Dia	Δ Semana	Δ Mês	Δ LTM	Δ Ano	Volume (D-1)	Volume (MTD)
Ibovespa	183,133.8	-0.84%	2.39%	13.66%	48.37%	13.66%	-	-
Ifix	3,843.0	-0.14%	0.04%	1.79%	29.19%	1.79%	R\$ 0.59 bi	R\$ 7.74 bi
Imob	1,466.5	-1.06%	3.44%	11.44%	80.59%	11.44%	-	-
NTN-B 2035	-	0.33%	1.30%	0.24%	14.95%	0.24%	-	-
IMA-B	-	0.26%	0.93%	1.00%	14.19%	1.00%	-	-

Desempenho em 12 meses (LTM)



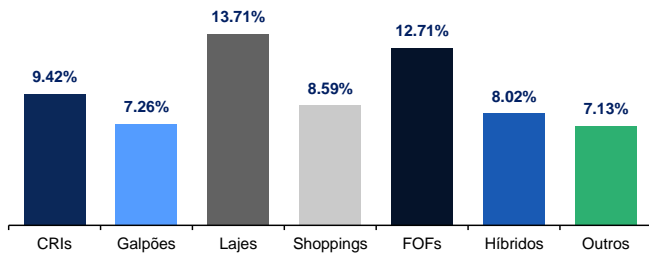
Curva de juros



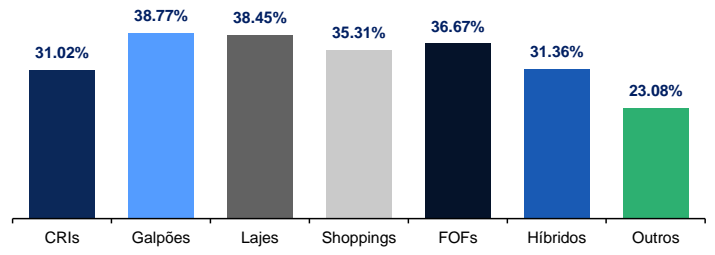
Informações Setoriais

Performance

Média dos últimos 3 meses

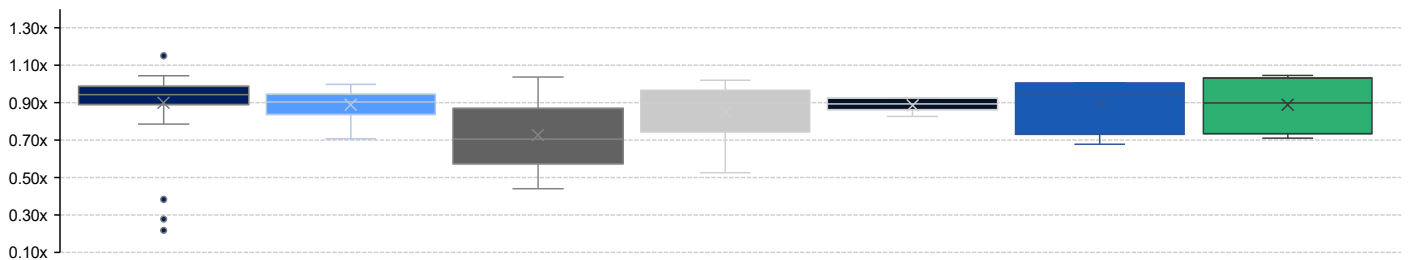


Média dos últimos 12 meses



P/VPA (Atual)

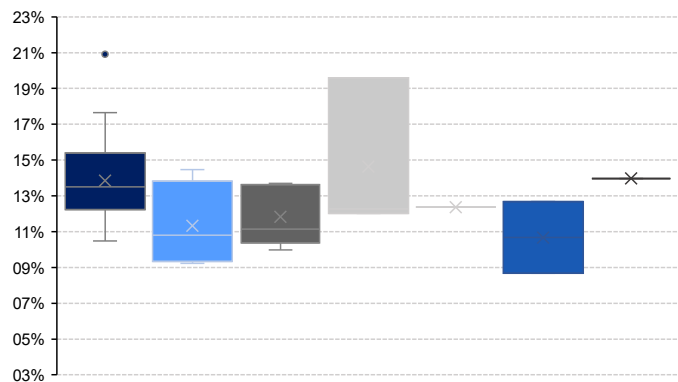
Receivél Galpão Logístico Laje Corporativa Shopping Center Fundo de Fundos Híbrido Outros



Dividend yield anualizado

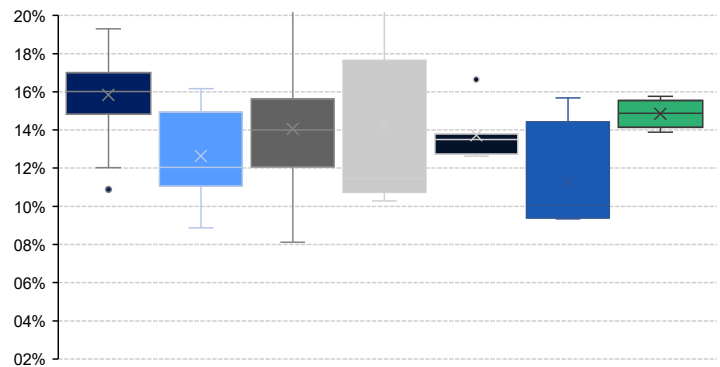
Atual

CRIs Galpão Lajes Shoppings FOFs Híbridos Outros



LTM

CRIs Galpão Lajes Shoppings FOFs Híbridos Outros



Acompanhamento de mercado

Performance

Maior alta (D-1)

Ranking	Ticker	Segmento	Δ Dia
1	OUIP11	Recebível	3.07%
2	PVBI11	Laje Corporativa	1.71%
3	BBIG11	Shopping Center	1.36%
4	LIFE11	Recebível	1.24%
5	JSRE11	Laje Corporativa	0.98%
6	SNCI11	Recebível	0.98%
7	GZIT11	Shopping Center	0.89%
8	BCIA11	Fundo de Fundos	0.79%
9	GRUL11	Galpão Logístico	0.77%
10	CYCR11	Recebível	0.67%

Maior baixa (D-1)

Ranking	Ticker	Segmento	Δ Dia
1	URPR11	Recebível	-4.01%
2	HSLG11	Galpão Logístico	-3.17%
3	DEVA11	Recebível	-2.23%
4	KIVO11	Recebível	-2.06%
5	RCRB11	Laje Corporativa	-1.76%
6	RZAT11	Híbrido	-1.75%
7	MFI11	Desenvolvimento	-1.55%
8	VGIP11	Recebível	-1.51%
9	FATN11	Laje Corporativa	-1.49%
10	WHGR11	Recebível	-1.46%

Maior alta no ano (YTD)

Ranking	Ticker	Segmento	Δ Ano
1	OUIP11	Recebível	14.14%
2	HCTR11	Recebível	11.33%
3	CACR11	Recebível	9.43%
4	BCIA11	Fundo de Fundos	8.31%
5	BRCR11	Laje Corporativa	8.30%
6	VINO11	Laje Corporativa	8.25%
7	BTHF11	Hedge Fund	7.59%
8	ITRI11	Hedge Fund	7.58%
9	KNRI11	Híbrido	6.97%
10	BPML11	Shopping Center	6.75%

Maior baixa no ano (YTD)

Ranking	Ticker	Segmento	Δ Ano
1	TGAR11	Desenvolvimento	-12.48%
2	HTMX11	Hotel	-4.45%
3	PMIS11	Hedge Fund	-4.43%
4	RBVA11	Renda Urbana	-3.21%
5	VRTA11	Recebível	-2.35%
6	GARE11	Galpão Logístico	-2.19%
7	XPLG11	Galpão Logístico	-2.19%
8	VIUR11	Renda Urbana	-2.15%
9	TOPP11	Laje Corporativa	-2.08%
10	SPXS11	Recebível	-2.03%

Volume (em R\$ milhões)

Maior volume negociado (D-1)

Ranking	Ticker	Segmento	R\$
1	CPSH11	Shopping Center	121.8
2	RBRP11	Híbrido	53.5
3	TRXF11	Renda Urbana	30.3
4	TGAR11	Desenvolvimento	21.5
5	MXRF11	Recebível	19.2
6	KNCR11	Recebível	18.7
7	GARE11	Galpão Logístico	16.4
8	XPML11	Shopping Center	16.2
9	HGLG11	Galpão Logístico	15.2
10	BTLG11	Galpão Logístico	14.0

Maior média de negociação (YTD)

Ranking	Ticker	Segmento	R\$
1	TRXF11	Renda Urbana	21.9
2	KNCR11	Recebível	19.2
3	MXRF11	Recebível	19.1
4	BTLG11	Galpão Logístico	19.0
5	GARE11	Galpão Logístico	16.5
6	XPML11	Shopping Center	15.3
7	CPSH11	Shopping Center	14.9
8	HGLG11	Galpão Logístico	14.3
9	TGAR11	Desenvolvimento	9.8
10	KNIP11	Recebível	8.9

P/VPA

Maior deságio

Ranking	Ticker	Segmento	-
1	HCTR11	Recebível	0.22x
2	DEVA11	Recebível	0.28x
3	URPR11	Recebível	0.38x
4	RECT11	Laje Corporativa	0.44x
5	GZIT11	Shopping Center	0.52x
6	BROF11	Laje Corporativa	0.54x
7	VINO11	Laje Corporativa	0.56x
8	BRCR11	Laje Corporativa	0.58x
9	JSRE11	Laje Corporativa	0.65x
10	RBRP11	Híbrido	0.68x

Maior prêmio

Ranking	Ticker	Segmento	-
1	HTMX11	Hotel	1.24x
2	CACR11	Recebível	1.15x
3	SNEL11	Outros	1.05x
4	KNCR11	Recebível	1.04x
5	KNUQ11	Recebível	1.04x
6	KNSC11	Recebível	1.04x
7	VGR11	Laje Corporativa	1.04x
8	RZTR11	Agronegócio	1.04x
9	XPML11	Shopping Center	1.02x
10	MXRF11	Recebível	1.02x

Consideramos apenas os fundos que compõem o Ilix para a confecção deste documento.

Fontes: Economatica e BTG Pactual

BTG Pactual Equity Research | Fundos Imobiliários

Daniel Marinelli

São Paulo – Banco BTG Pactual S.A.

Analise.Fii@btgpactual.com

Matheus Oliveira

São Paulo – Banco BTG Pactual S.A.

Disclaimer

O conteúdo desse material não pode ser reproduzido, publicado, copiado, divulgado, distribuído, resumido, extraído ou de outra forma referenciado, no todo ou em parte, sem o consentimento prévio e expresso do Banco BTG Pactual S.A. ("BTG Pactual"). As informações desse material refletem as condições mercadológicas na sua respectiva data de divulgação, sendo que eventos futuros podem prejudicar suas conclusões. O BTG não assume que os investidores vão obter lucros, nem se responsabiliza pelas perdas. As informações contidas neste e-mail não podem ser consideradas como única fonte de informações no processo decisório do investidor, que, antes de tomar qualquer decisão, deverá realizar uma avaliação minuciosa do produto e respectivos riscos, face aos seus objetivos pessoais e ao seu perfil de risco. Satisfabilidade Rentabilidade passada não representa garantia de rentabilidade futura. Fundos de Investimento não contam com garantia de Administrador, do Gestor, de qualquer mecanismo de seguro ou fundo garantidor de crédito FGC.

Para os disclaimers legais acesse <https://www.btgpactualdigital.com/analises> e clique em "Este material, disponibilizado sob demanda, consiste em breve resumo de cunho meramente informativo, não configurando consultoria, oferta, solicitação de oferta, ou recomendação para a compra ou venda de qualquer investimento ou produto específico do BTG Pactual, suas empresas afiliadas, subsidiárias, seus funcionários, diretores e agentes não se responsabilizam e não aceitam qualquer passivo oriundo de perda ou prejuízo eventualmente provocado pelo uso de parte ou da integralidade do presente material informativo. Embora as informações e opiniões expressas neste documento tenham sido obtidas de fontes confiáveis e fidedignas, nenhuma garantia ou responsabilidade, expressa ou implícita, é feita a respeito da exatidão, fidelidade e/ou totalidade das informações. Todas as informações, opiniões e valores eventualmente indicados estão sujeitos a mudança sem aviso.