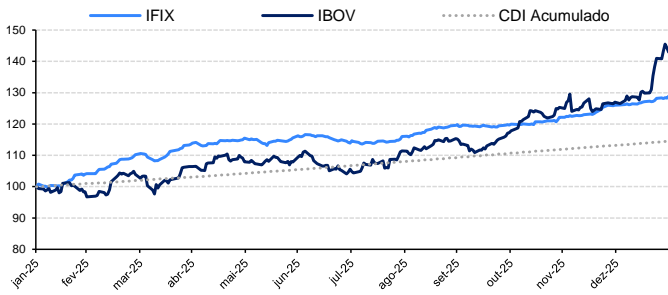


**Mercado de FIIs**

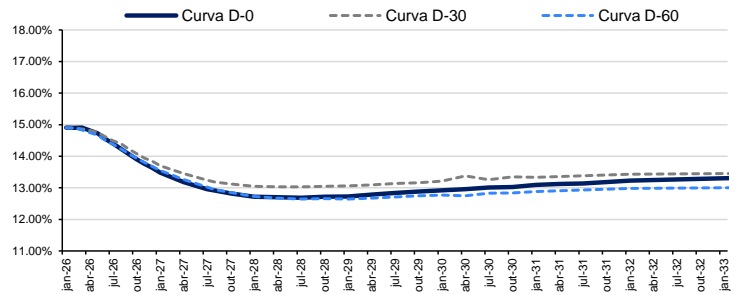
**Índices do Mercado**

	Pontos	Δ Dia	Δ Semana	Δ Mês	Δ LTM	Δ Ano	Volume (D-1)	Volume (MTD)
Ibovespa	181,363.9	-0.97%	1.40%	12.56%	42.90%	12.56%	-	-
Ifix	3,861.0	0.47%	0.51%	2.27%	28.84%	2.27%	R\$ 0.51 bi	R\$ 8.25 bi
Imob	1,476.7	0.70%	4.17%	12.22%	74.96%	12.22%	-	-
NTN-B 2035	-	0.09%	1.39%	0.32%	13.29%	0.32%	-	-
IMA-B	-	0.00%	0.93%	1.00%	12.94%	1.00%	-	-

**Desempenho em 12 meses (LTM)**



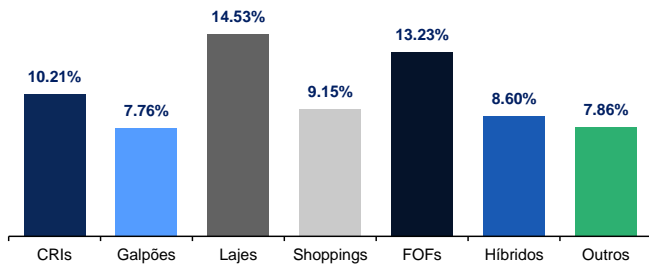
**Curva de juros**



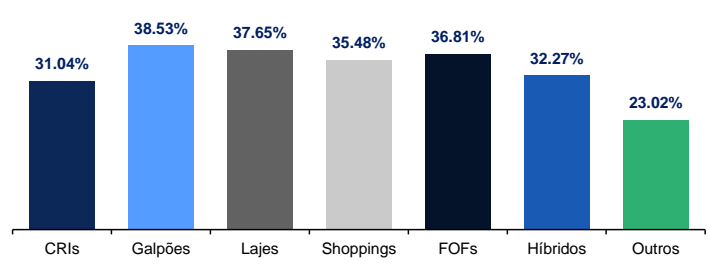
**Informações Setoriais**

**Performance**

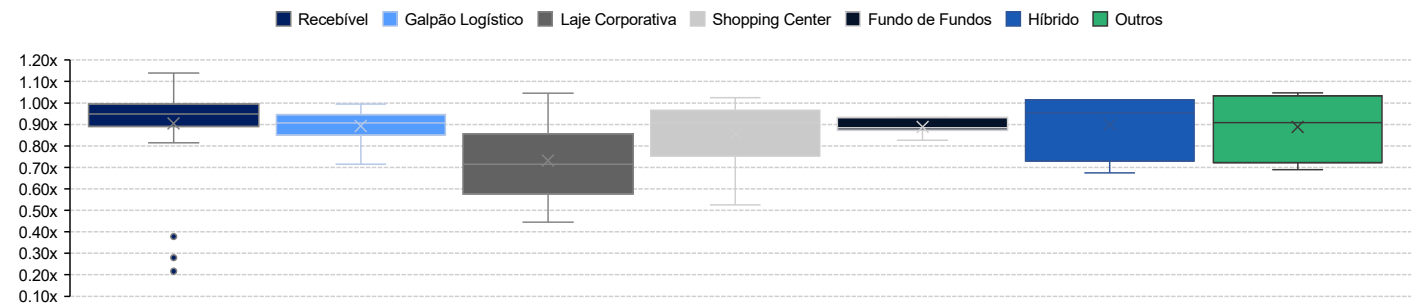
**Média dos últimos 3 meses**



**Média dos últimos 12 meses**

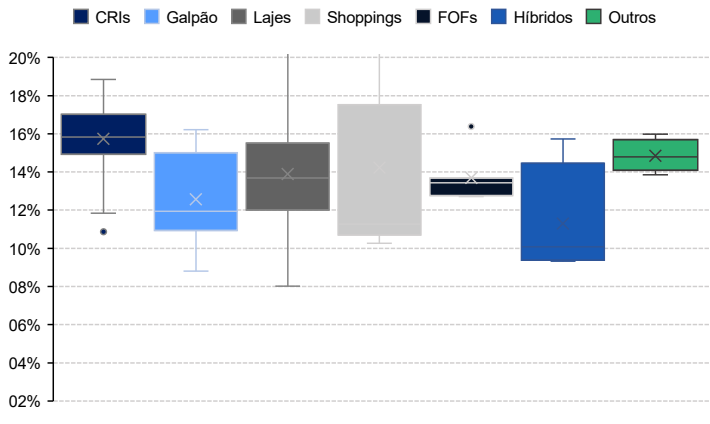
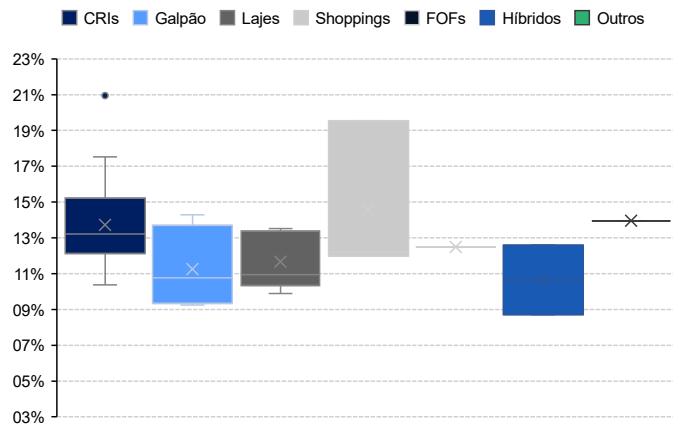


**P/VPA (Atual)**



**Dividend yield anualizado**

**Atual LTM**



**Acompanhamento de mercado**
**Performance**
**Maior alta (D-1)**

Ranking	Ticker	Segmento	Δ Dia
1	KIVO11	Recebível	3.70%
2	CYCR11	Recebível	3.34%
3	WHGR11	Recebível	2.75%
4	VIUR11	Renda Urbana	2.68%
5	TOPP11	Laje Corporativa	2.23%
6	BTAL11	Agronegócio	2.14%
7	CPTS11	Recebível	2.13%
8	PMIS11	Hedge Fund	2.05%
9	BTHF11	Hedge Fund	1.98%
10	BROF11	Laje Corporativa	1.87%

**Maior baixa (D-1)**

Ranking	Ticker	Segmento	Δ Dia
1	TGAR11	Desenvolvimento	-2.82%
2	BCRI11	Recebível	-2.13%
3	HGRE11	Laje Corporativa	-2.11%
4	URPR11	Recebível	-1.21%
5	CACR11	Recebível	-1.03%
6	SNFF11	Fundo de Fundos	-0.89%
7	VGHF11	Hedge Fund	-0.42%
8	RBRP11	Híbrido	-0.42%
9	VRTM11	Hedge Fund	-0.41%
10	OUJP11	Recebível	-0.39%

**Maior alta no ano (YTD)**

Ranking	Ticker	Segmento	Δ Ano
1	OUJP11	Recebível	13.70%
2	HCTR11	Recebível	11.14%
3	BTHF11	Hedge Fund	9.72%
4	BCIA11	Fundo de Fundos	9.35%
5	BRCR11	Laje Corporativa	9.16%
6	KNRI11	Híbrido	8.55%
7	KIVO11	Recebível	8.46%
8	VINO11	Laje Corporativa	8.45%
9	CACR11	Recebível	8.30%
10	BROF11	Laje Corporativa	7.99%

**Maior baixa no ano (YTD)**

Ranking	Ticker	Segmento	Δ Ano
1	TGAR11	Desenvolvimento	-14.95%
2	HTMX11	Hotel	-3.81%
3	RBVA11	Renda Urbana	-2.82%
4	PMIS11	Hedge Fund	-2.47%
5	VRTA11	Recebível	-2.14%
6	GARE11	Galpão Logístico	-2.08%
7	SPXS11	Recebível	-1.70%
8	TRXF11	Renda Urbana	-1.63%
9	XPLG11	Galpão Logístico	-0.96%
10	RBRP11	Híbrido	-0.51%

**Volume (em R\$ milhões)**
**Maior volume negociado (D-1)**

Ranking	Ticker	Segmento	R\$
1	RBRP11	Híbrido	51.8
2	TRXF11	Renda Urbana	30.1
3	TGAR11	Desenvolvimento	26.4
4	MXRF11	Recebível	21.4
5	KNCR11	Recebível	21.3
6	GARE11	Galpão Logístico	17.2
7	HGLG11	Galpão Logístico	17.2
8	BTLG11	Galpão Logístico	16.2
9	XPML11	Shopping Center	15.5
10	HGBS11	Shopping Center	14.8

**Maior média de negociação (YTD)**

Ranking	Ticker	Segmento	R\$
1	TRXF11	Renda Urbana	22.3
2	KNCR11	Recebível	19.3
3	MXRF11	Recebível	19.2
4	BTLG11	Galpão Logístico	18.9
5	GARE11	Galpão Logístico	16.5
6	XPML11	Shopping Center	15.3
7	HGLG11	Galpão Logístico	14.4
8	CPSH11	Shopping Center	14.2
9	TGAR11	Desenvolvimento	10.6
10	KNIP11	Recebível	8.8

**PVPA**
**Maior deságio**

Ranking	Ticker	Segmento	-
1	HCTR11	Recebível	0.22x
2	DEVA11	Recebível	0.28x
3	URPR11	Recebível	0.38x
4	RECT11	Laje Corporativa	0.45x
5	GZIT11	Shopping Center	0.53x
6	BROF11	Laje Corporativa	0.55x
7	VINO11	Laje Corporativa	0.56x
8	BRCR11	Laje Corporativa	0.58x
9	JSRE11	Laje Corporativa	0.66x
10	RBRP11	Híbrido	0.67x

**Maior prêmio**

Ranking	Ticker	Segmento	-
1	HTMX11	Hotel	1.24x
2	CACR11	Recebível	1.14x
3	SNEL11	Outros	1.05x
4	VGRI11	Laje Corporativa	1.05x
5	KNCR11	Recebível	1.05x
6	KNSC11	Recebível	1.04x
7	RZTR11	Agronegócio	1.04x
8	KNUQ11	Recebível	1.04x
9	XPML11	Shopping Center	1.02x
10	MXRF11	Recebível	1.02x

Consideramos apenas os fundos que compõem o Ilix para a confecção deste documento.

Fontes: Economática e BTGP Actual

**BTGP Actual Equity Research | Fundos Imobiliários**

Daniel Marinelli

São Paulo – Banco BTGP Actual S.A.

[Analise.Fii@btgpactual.com](mailto:Analise.Fii@btgpactual.com)

Matheus Oliveira

São Paulo – Banco BTGP Actual S.A.

**Disclaimer**

O conteúdo desse material não pode ser reproduzido, publicado, copiado, divulgado, distribuído, resumido, extraído ou de outra forma referenciado, no todo ou em parte, sem o consentimento prévio e expresso do Banco BTGP Actual S.A. ("BTGP Actual"). As informações desse material refletem as condições mercadológicas na sua respectiva data de divulgação, sendo que eventos futuros podem prejudicar suas conclusões. O BTGP não assume que os investidores vão obter lucros, nem se responsabiliza pelas perdas. As informações contidas neste e-mail não podem ser consideradas como única fonte de informações no processo decisório do investidor, que, antes de tomar qualquer decisão, deverá realizar uma avaliação minuciosa do produto e respectivos riscos, face aos seus objetivos pessoais e ao seu perfil de risco. Satisfabilidade Rentabilidade passada não representa garantia de rentabilidade futura. Fundos de Investimento não contam com garantia do Administrador, do Gestor, de qualquer mecanismo de seguro ou fundo garantidor de crédito FGC.

Para os disclaimers legais acesse <https://www.btgpactualdigital.com/analises> e clique em "Este material, disponibilizado sob demanda, consiste em breve resumo de cunho meramente informativo, não configurando consultoria, oferta, solicitação de oferta, ou recomendação para a compra ou venda de qualquer investimento ou produto específico do BTGP Actual, suas empresas afiliadas, subsidiárias, seus funcionários, diretores e agentes não se responsabilizam e não aceitam qualquer passivo oriundo de perda ou prejuízo eventualmente provocado pelo uso de parte ou da integralidade do presente material informativo. Embora as informações e opiniões expressas neste documento tenham sido obtidas de fontes confiáveis e fidedignas, nenhuma garantia ou responsabilidade, expressa ou implícita, é feita a respeito da exatidão, fidelidade e/ou totalidade das informações. Todas as informações, opiniões e valores eventualmente indicados estão sujeitos a mudança sem aviso.