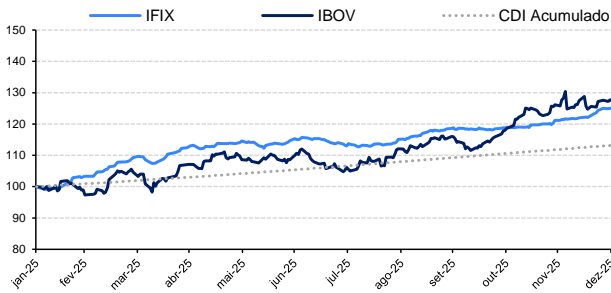


**Mercado de FIIs**

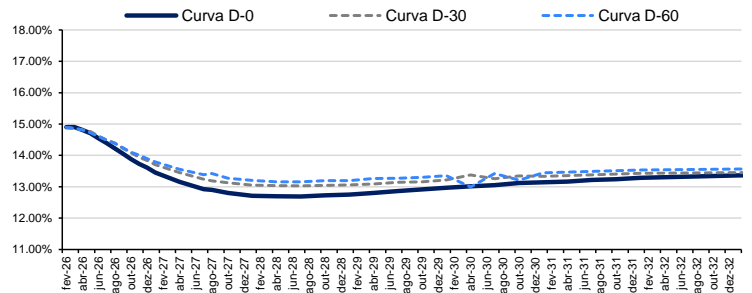
**Índices do Mercado**

	Pontos	Δ Dia	Δ Semana	Δ Mês	Δ LTM	Δ Ano	Volume (D-1)	Volume (MTD)
Ibovespa	182.793.4	0.79%	0.79%	0.79%	44.92%	13.45%	-	-
Ifix	3.853.1	-0.20%	-0.20%	-0.20%	27.56%	2.06%	R\$ 0.49 bi	R\$ 0.49 bi
Imob	1,504.7	1.89%	1.89%	1.89%	78.37%	14.35%	-	-
NTN-B 2035	-	-0.15%	-0.15%	-0.15%	13.44%	0.17%	-	-
IMA-B	-	-0.13%	-0.13%	-0.13%	12.94%	0.86%	-	-

**Desempenho em 12 meses (LTM)**



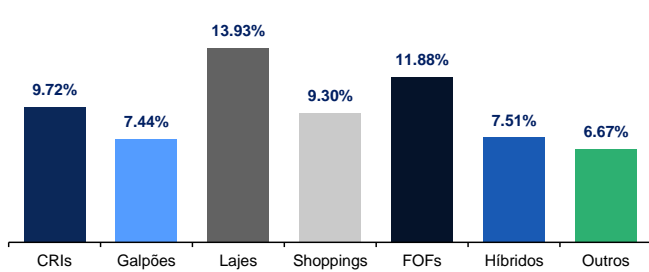
**Curva de juros**



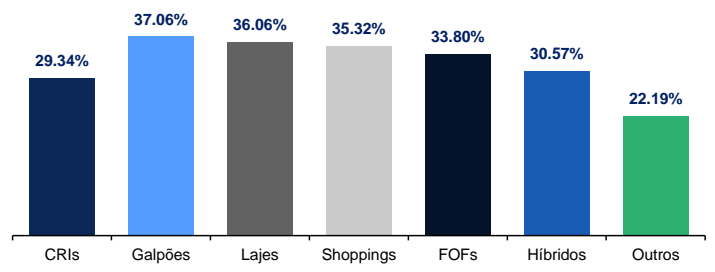
**Informações Setoriais**

**Performance**

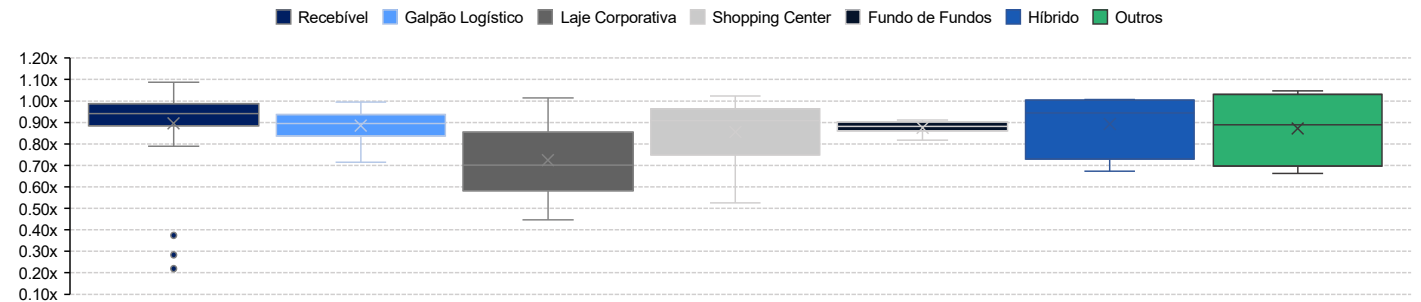
**Média dos últimos 3 meses**



**Média dos últimos 12 meses**

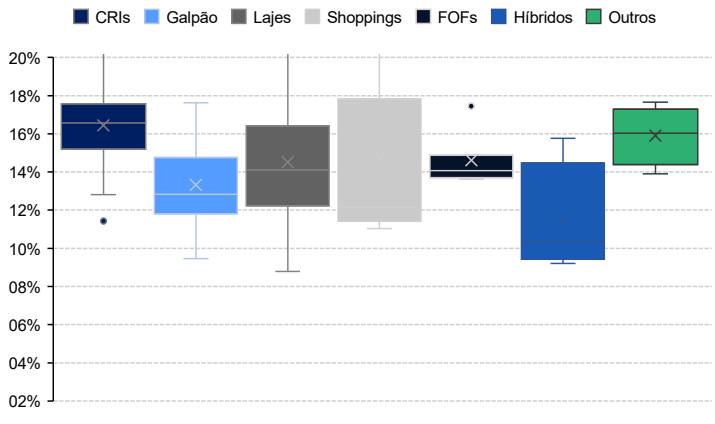
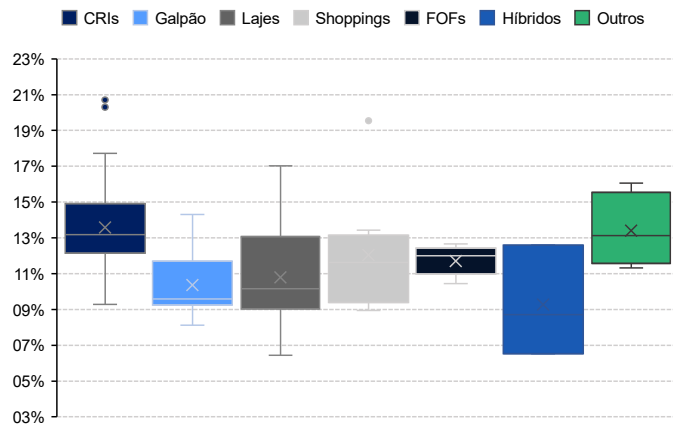


**P/VPA (Atual)**



**Dividend yield anualizado**

**Atual LTM**



**Acompanhamento de mercado**
**Performance**
**Maior alta (D-1)**

Ranking	Ticker	Segmento	Δ Dia
1	RBRX11	Hedge Fund	3.76%
2	JSCR11	Recebível	3.72%
3	HSML11	Shopping Center	2.30%
4	BRCR11	Laje Corporativa	1.87%
5	DEVA11	Recebível	1.46%
6	MCC11	Recebível	1.38%
7	PMLL11	Shopping Center	1.21%
8	HCTR11	Recebível	1.18%
9	HSLG11	Galpão Logístico	1.03%
10	PVB11	Laje Corporativa	0.96%

**Maior baixa (D-1)**

Ranking	Ticker	Segmento	Δ Dia
1	CACR11	Recebível	-3.17%
2	TGAR11	Desenvolvimento	-3.00%
3	KORE11	Laje Corporativa	-2.73%
4	HTMX11	Hotel	-2.62%
5	HABT11	Recebível	-2.56%
6	OUJP11	Recebível	-2.30%
7	KFOF11	Fundo de Fundos	-2.26%
8	GRUL11	Galpão Logístico	-2.09%
9	KNSC11	Recebível	-2.09%
10	RBR11	Recebível	-1.98%

**Maior alta no ano (YTD)**

Ranking	Ticker	Segmento	Δ Ano
1	HCTR11	Recebível	12.45%
2	BRCR11	Laje Corporativa	11.20%
3	OUJP11	Recebível	11.08%
4	DEVA11	Recebível	8.59%
5	JSCR11	Recebível	8.34%
6	MCRE11	Recebível	8.06%
7	BTHF11	Hedge Fund	8.04%
8	BCIA11	Fundo de Fundos	7.86%
9	VINO11	Laje Corporativa	7.75%
10	RPR11	Recebível	7.27%

**Maior baixa no ano (YTD)**

Ranking	Ticker	Segmento	Δ Ano
1	TGAR11	Desenvolvimento	-17.50%
2	HTMX11	Hotel	-6.33%
3	PMIX11	Hedge Fund	-3.73%
4	RBVA11	Renda Urbana	-3.02%
5	VRTA11	Recebível	-2.45%
6	GARE11	Galpão Logístico	-1.82%
7	SPXS11	Recebível	-1.81%
8	TRXF11	Renda Urbana	-1.73%
9	TOPP11	Laje Corporativa	-1.47%
10	KFOF11	Fundo de Fundos	-1.47%

**Volume (em R\$ milhões)**
**Maior volume negociado (D-1)**

Ranking	Ticker	Segmento	R\$
1	KNCR11	Recebível	31.0
2	TGAR11	Desenvolvimento	26.4
3	TRXF11	Renda Urbana	22.9
4	MXRF11	Recebível	20.7
5	BTLG11	Galpão Logístico	18.4
6	XPML11	Shopping Center	18.2
7	KORE11	Laje Corporativa	13.8
8	HGLG11	Galpão Logístico	13.2
9	GGRC11	Galpão Logístico	12.5
10	HGRU11	Renda Urbana	12.0

**Maior média de negociação (YTD)**

Ranking	Ticker	Segmento	R\$
1	TRXF11	Renda Urbana	22.4
2	KNCR11	Recebível	19.8
3	MXRF11	Recebível	19.3
4	BTLG11	Galpão Logístico	18.8
5	GARE11	Galpão Logístico	16.3
6	XPML11	Shopping Center	15.5
7	HGLG11	Galpão Logístico	14.4
8	CPSH11	Shopping Center	13.6
9	TGAR11	Desenvolvimento	11.3
10	GGRC11	Galpão Logístico	8.8

**PVPA**
**Maior deságio**

Ranking	Ticker	Segmento	-
1	HCTR11	Recebível	0.22x
2	DEVA11	Recebível	0.28x
3	URPR11	Recebível	0.37x
4	RECT11	Laje Corporativa	0.45x
5	GZIT11	Shopping Center	0.53x
6	BROF11	Laje Corporativa	0.54x
7	VINO11	Laje Corporativa	0.55x
8	BRCR11	Laje Corporativa	0.59x
9	JSRE11	Laje Corporativa	0.65x
10	TGAR11	Desenvolvimento	0.66x

**Maior prêmio**

Ranking	Ticker	Segmento	-
1	HTMX11	Hotel	1.20x
2	CACR11	Recebível	1.09x
3	SNEL11	Outros	1.05x
4	KNCR11	Recebível	1.04x
5	KNUI11	Recebível	1.03x
6	RZTR11	Agronegócio	1.03x
7	AFH11	Recebível	1.02x
8	XPML11	Shopping Center	1.02x
9	VGR11	Laje Corporativa	1.01x
10	VGIR11	Recebível	1.01x

Consideramos apenas os fundos que compõem o Ilix para a confecção deste documento.

Fontes: Economática e BTGP Actual

**BTGP Actual Equity Research | Fundos Imobiliários**

Daniel Marinelli

São Paulo – Banco BTGP Actual S.A.

[Analise.Fii@btgpactual.com](mailto:Analise.Fii@btgpactual.com)

Matheus Oliveira

São Paulo – Banco BTGP Actual S.A.

**Disclaimer**

O conteúdo desse material não pode ser reproduzido, publicado, copiado, divulgado, distribuído, resumido, extraído ou de outra forma referenciado, no todo ou em parte, sem o consentimento prévio e expresso do Banco BTGP Actual S.A. ("BTGP Actual"). As informações desse material refletem as condições mercadológicas na sua respectiva data de divulgação, sendo que eventos futuros podem prejudicar suas conclusões. O BTGP não assume que os investidores vão obter lucros, nem se responsabiliza pelas perdas. As informações contidas neste e-mail não podem ser consideradas como única fonte de informações no processo decisório do investidor, que, antes de tomar qualquer decisão, deverá realizar uma avaliação minuciosa do produto e respectivos riscos, face aos seus objetivos pessoais e ao seu perfil de risco. Suitability Rentabilidade passada não representa garantia de rentabilidade futura. Fundos de Investimento não contam com garantia do Administrador, do Gestor, de qualquer mecanismo de seguro ou fundo garantidor de crédito FGC.

Para os disclaimers legais acesse <https://www.btgpactualdigital.com/analises> e clique em "Este material, disponibilizado sob demanda, consiste em breve resumo de cunho meramente informativo, não configurando consultoria, oferta, solicitação de oferta, ou recomendação para a compra ou venda de qualquer investimento ou produto específico do BTGP Actual, suas empresas afiliadas, subsidiárias, seus funcionários, diretores e agentes não se responsabilizam e não aceitam qualquer passivo oriundo de perda ou prejuízo eventualmente provocado pelo uso de parte ou da integralidade do presente material informativo. Embora as informações e opiniões expressas neste documento tenham sido obtidas de fontes confiáveis e fidedignas, nenhuma garantia ou responsabilidade, expressa ou implícita, é feita a respeito de exatidão, fidelidade e/ou totalidade das informações. Todas as informações, opiniões e valores eventualmente indicados estão sujeitos a mudança sem aviso.