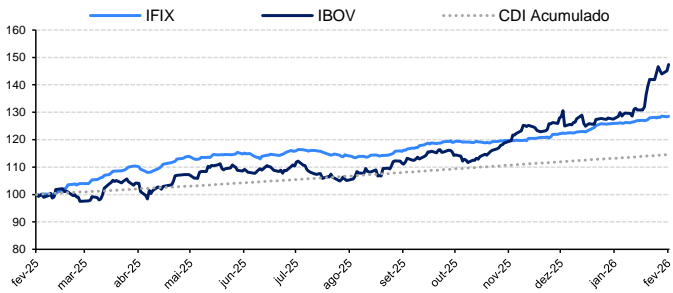


Mercado de FIIs

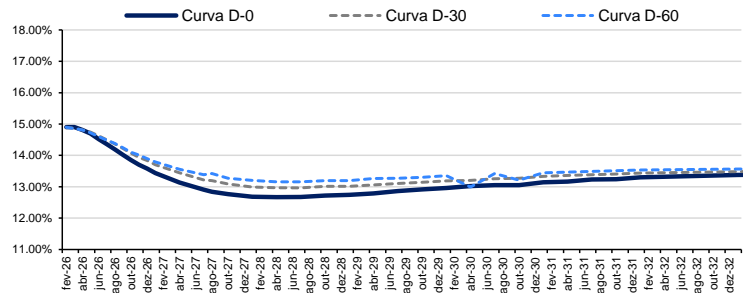
Índices do Mercado

	Pontos	Δ Dia	Δ Semana	Δ Mês	Δ LTM	Δ Ano	Volume (D-1)	Volume (MTD)
Ibovespa	185,674.4	1.58%	2.38%	2.38%	47.40%	15.24%	-	-
Ifix	3,856.9	0.10%	-0.10%	-0.10%	28.50%	2.16%	R\$ 0.46 bi	R\$ 0.95 bi
Imob	1,524.9	1.35%	3.26%	3.26%	79.44%	15.88%	-	-
NTN-B 2035	-	0.08%	-0.08%	-0.08%	13.26%	0.25%	-	-
IMA-B	-	0.03%	-0.10%	-0.10%	12.62%	0.89%	-	-

Desempenho em 12 meses (LTM)



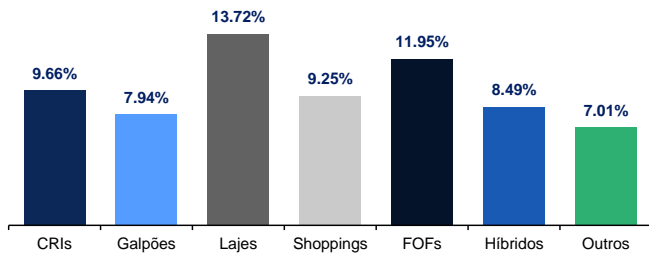
Curva de juros



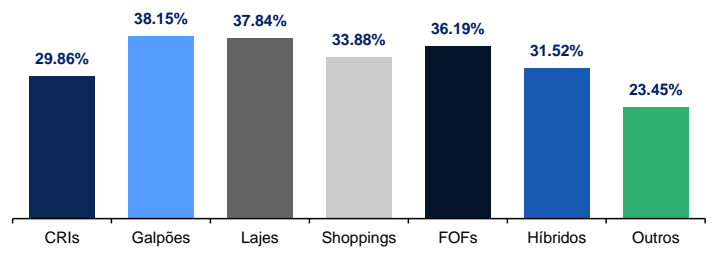
Informações Setoriais

Performance

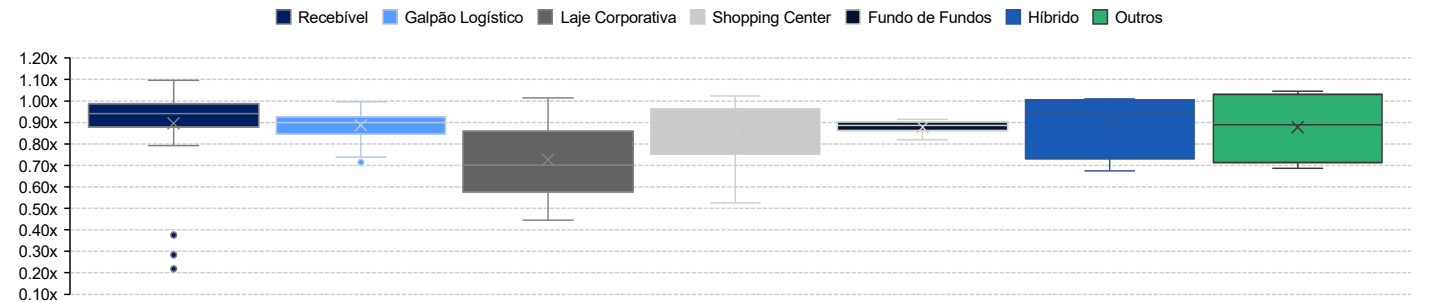
Média dos últimos 3 meses



Média dos últimos 12 meses

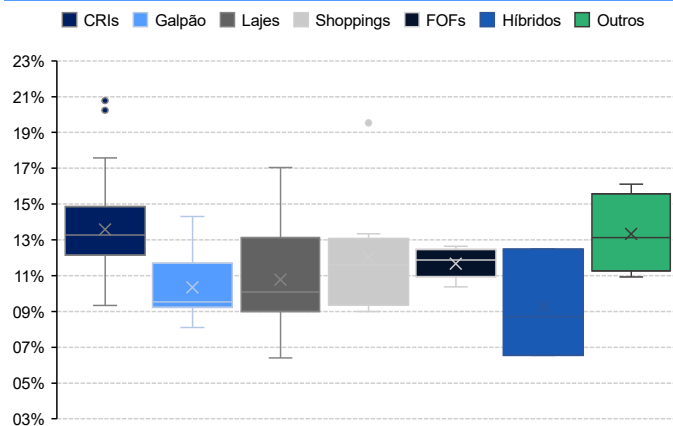


P/VPA (Atual)

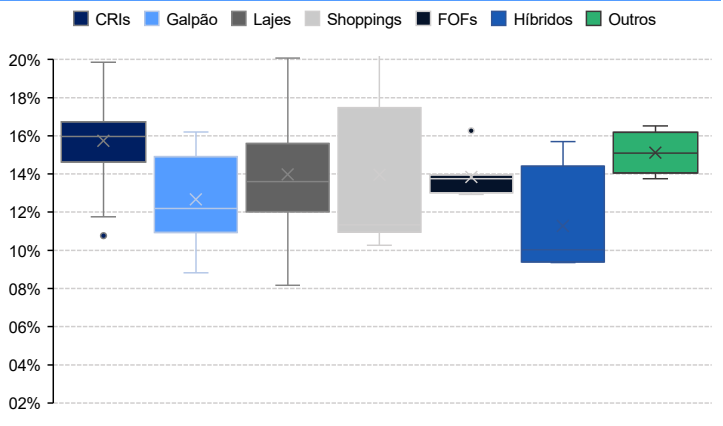


Dividend yield anualizado

Atual



LTM



Acompanhamento de mercado
Performance
Maior alta (D-1)

Ranking	Ticker	Segmento	Δ Dia
1	TGAR11	Desenvolvimento	3.59%
2	VCJR11	Recebível	1.98%
3	KORE11	Laje Corporativa	1.91%
4	TRBL11	Galpão Logístico	1.68%
5	HSAF11	Recebível	1.68%
6	KNSC11	Recebível	1.46%
7	JSRE11	Laje Corporativa	1.36%
8	VGHF11	Hedge Fund	1.13%
9	JSAF11	Fundo de Fundos	1.12%
10	RBRL11	Galpão Logístico	1.02%

Maior baixa (D-1)

Ranking	Ticker	Segmento	Δ Dia
1	JSCR11	Recebível	-2.16%
2	OUJP11	Recebível	-2.01%
3	BRCR11	Laje Corporativa	-1.40%
4	BCRI11	Recebível	-1.33%
5	CPTS11	Recebível	-1.22%
6	MCRE11	Recebível	-1.22%
7	GARE11	Galpão Logístico	-1.03%
8	HTMX11	Hotel	-0.95%
9	XPCI11	Recebível	-0.75%
10	HSML11	Shopping Center	-0.73%

Maior alta no ano (YTD)

Ranking	Ticker	Segmento	Δ Ano
1	HCTR11	Recebível	12.06%
2	BRCR11	Laje Corporativa	9.64%
3	OUJP11	Recebível	8.85%
4	BTHF11	Hedge Fund	8.49%
5	DEVA11	Recebível	8.43%
6	BCIA11	Fundo de Fundos	8.23%
7	BBIG11	Shopping Center	7.67%
8	VINO11	Laje Corporativa	7.56%
9	CLIN11	Recebível	7.25%
10	KIVO11	Recebível	7.24%

Maior baixa no ano (YTD)

Ranking	Ticker	Segmento	Δ Ano
1	TGAR11	Desenvolvimento	-14.54%
2	HTMX11	Hotel	-7.22%
3	PMIS11	Hedge Fund	-3.38%
4	RBVA11	Renda Urbana	-3.02%
5	GARE11	Galpão Logístico	-2.84%
6	VRTA11	Recebível	-1.83%
7	SPXS11	Recebível	-1.81%
8	TRXF11	Renda Urbana	-1.55%
9	TOPP11	Laje Corporativa	-1.47%
10	KFOF11	Fundo de Fundos	-1.47%

Volume (em R\$ milhões)
Maior volume negociado (D-1)

Ranking	Ticker	Segmento	R\$
1	KNCR11	Recebível	30.3
2	BTLG11	Galpão Logístico	21.1
3	TRXF11	Renda Urbana	18.9
4	CPTS11	Recebível	17.7
5	MXRF11	Recebível	17.2
6	GARE11	Galpão Logístico	16.5
7	XPML11	Shopping Center	14.6
8	KNIP11	Recebível	12.0
9	CPSH11	Shopping Center	11.4
10	HGLG11	Galpão Logístico	11.4

Maior média de negociação (YTD)

Ranking	Ticker	Segmento	R\$
1	TRXF11	Renda Urbana	22.2
2	KNCR11	Recebível	20.3
3	MXRF11	Recebível	19.2
4	BTLG11	Galpão Logístico	18.9
5	GARE11	Galpão Logístico	16.3
6	XPML11	Shopping Center	15.4
7	HGLG11	Galpão Logístico	14.2
8	CPSH11	Shopping Center	13.5
9	TGAR11	Desenvolvimento	11.3
10	KNIP11	Recebível	8.9

PVPA
Maior deságio

Ranking	Ticker	Segmento	-
1	HCTR11	Recebível	0.22x
2	DEVA11	Recebível	0.28x
3	URPR11	Recebível	0.38x
4	RECT11	Laje Corporativa	0.45x
5	GZIT11	Shopping Center	0.53x
6	BROF11	Laje Corporativa	0.54x
7	VINO11	Laje Corporativa	0.55x
8	BRCR11	Laje Corporativa	0.58x
9	JSRE11	Laje Corporativa	0.66x
10	RBRP11	Híbrido	0.67x

Maior prêmio

Ranking	Ticker	Segmento	-
1	HTMX11	Hotel	1.19x
2	CACR11	Recebível	1.10x
3	SNEL11	Outros	1.05x
4	KNCR11	Recebível	1.03x
5	KNUQ11	Recebível	1.03x
6	KNSC11	Recebível	1.03x
7	RZTR11	Agronegócio	1.02x
8	XPML11	Shopping Center	1.02x
9	AFHI11	Recebível	1.02x
10	MXRF11	Recebível	1.01x

Consideramos apenas os fundos que compõem o Ilix para a confecção deste documento.

Fontes: Economática e BTGP Actual

BTGP Actual Equity Research | Fundos Imobiliários

Daniel Marinelli

São Paulo – Banco BTGP Actual S.A.

Analise.Fii@btgpactual.com

Matheus Oliveira

São Paulo – Banco BTGP Actual S.A.

Disclaimer

O conteúdo desse material não pode ser reproduzido, publicado, copiado, divulgado, distribuído, resumido, extraído ou de outra forma referenciado, no todo ou em parte, sem o consentimento prévio e expresso do Banco BTGP Actual S.A. ("BTGP Actual"). As informações desse material refletem as condições mercadológicas na sua respectiva data de divulgação, sendo que eventos futuros podem prejudicar suas conclusões. O BTGP não assume que os investidores vão obter lucros, nem se responsabiliza pelas perdas. As informações contidas neste e-mail não podem ser consideradas como única fonte de informações no processo decisório do investidor, que, antes de tomar qualquer decisão, deverá realizar sua avaliação minuciosa do produto e respectivos riscos, face aos seus objetivos pessoais e ao seu perfil de risco. Suitability Rentabilidade passada não representa garantia de rentabilidade futura. Fundos de Investimento não contam com garantia do Administrador, do Gestor, de qualquer mecanismo de seguro ou fundo garantidor de crédito FGC.

Para os disclaimers legais acesse <https://www.btgpactualdigital.com/analises> e clique em "Este material, disponibilizado sob demanda, consiste em breve resumo de cunho meramente informativo, não configurando consultoria, oferta, solicitação de oferta, ou recomendação para a compra ou venda de qualquer investimento ou produto específico. O BTGP Actual, suas empresas afiliadas, subsidiárias, seus funcionários, diretores e agentes não se responsabilizam e não aceitam qualquer passivo oriundo de perda ou prejuízo eventualmente provocado pelo uso de parte ou da integralidade do presente material informativo. Embora as informações e opiniões expressas neste documento tenham sido obtidas de fontes confiáveis e fidedignas, nenhuma garantia ou responsabilidade, expressa ou implícita, é feita a respeito da exatidão, fidelidade e/ou totalidade das informações. Todas as informações, opiniões e valores eventualmente indicados estão sujeitos a mudança sem aviso.