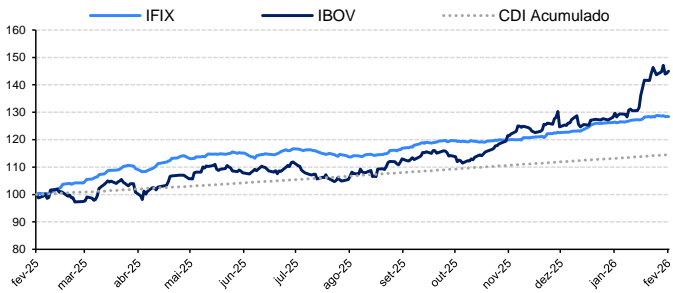


Mercado de FIIs

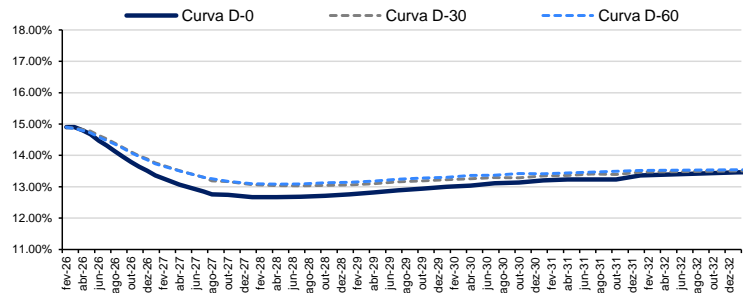
Índices do Mercado

	Pontos	Δ Dia	Δ Semana	Δ Mês	Δ LTM	Δ Ano	Volume (D-1)	Volume (MTD)
Ibovespa	182,949.8	0.45%	0.87%	0.87%	44.94%	13.54%	-	-
Ifix	3,847.1	-0.02%	-0.36%	-0.36%	28.42%	1.90%	R\$ 0.39 bi	R\$ 2.02 bi
Imob	1,542.9	1.47%	4.48%	4.48%	80.11%	17.25%	-	-
NTN-B 2035	-	-0.25%	-0.46%	-0.46%	13.04%	-0.14%	-	-
IMA-B	-	-0.12%	-0.30%	-0.30%	12.67%	0.69%	-	-

Desempenho em 12 meses (LTM)



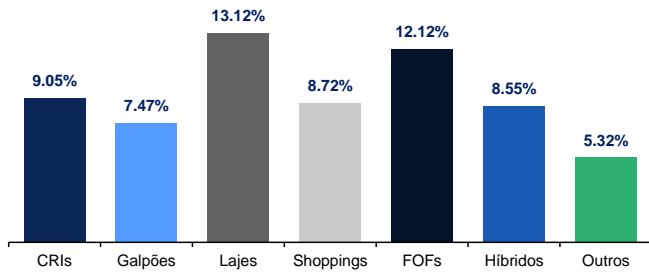
Curva de juros



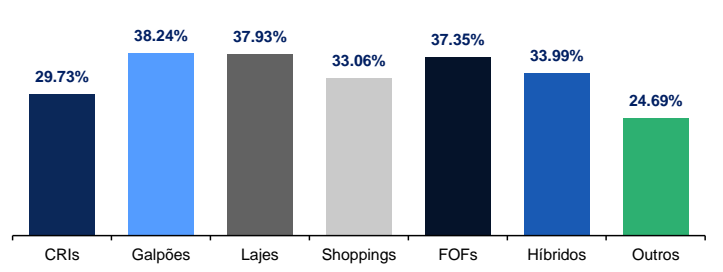
Informações Setoriais

Performance

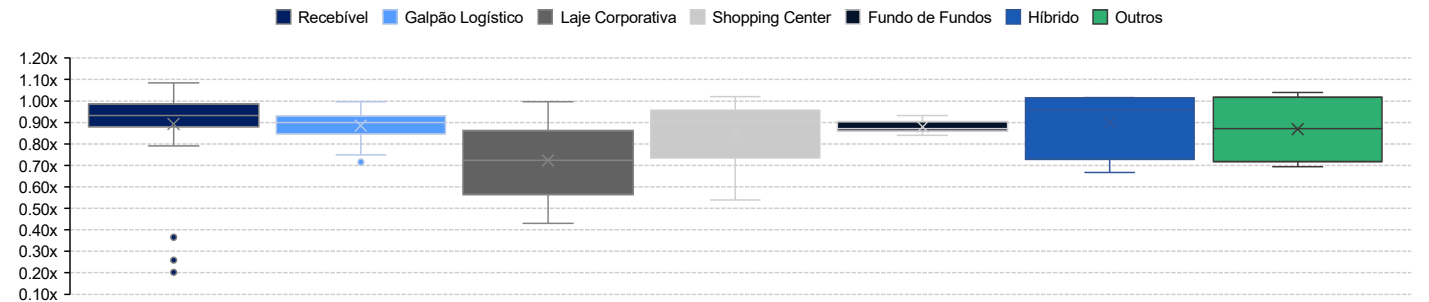
Média dos últimos 3 meses



Média dos últimos 12 meses

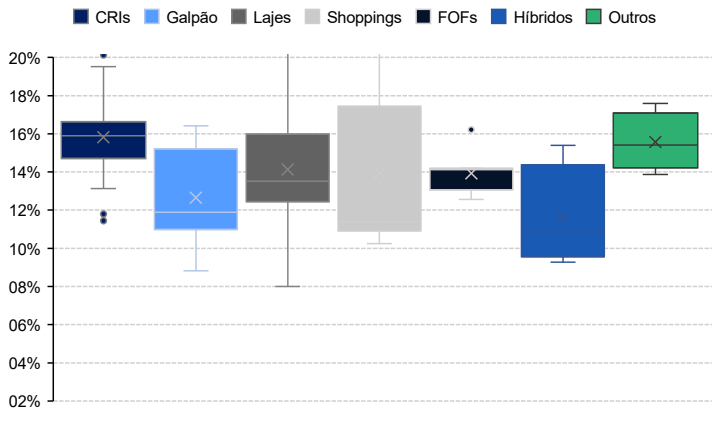
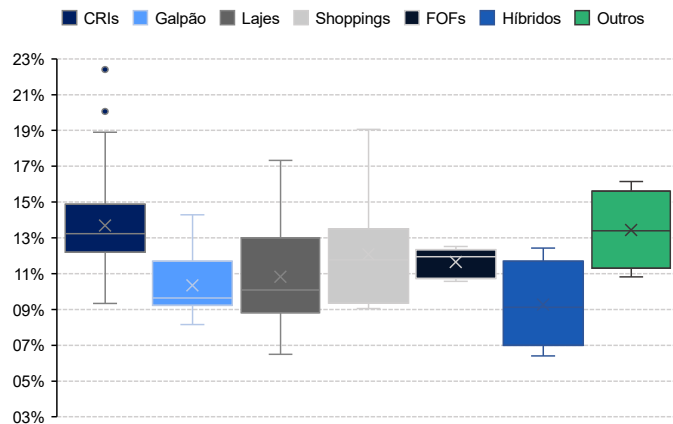


P/VPA (Atual)



Dividend yield anualizado

Atual LTM



Acompanhamento de mercado
Performance
Maior alta (D-1)

Ranking	Ticker	Segmento	Δ Dia
1	RCRB11	Laje Corporativa	2.67%
2	BCIA11	Fundo de Fundos	2.36%
3	ITR11	Hedge Fund	1.25%
4	HABT11	Recebível	1.15%
5	GRUL11	Galpão Logístico	1.14%
6	GZIT11	Shopping Center	1.13%
7	JSAF11	Fundo de Fundos	1.13%
8	CPTS11	Recebível	1.12%
9	TEPP11	Laje Corporativa	1.01%
10	BTHF11	Hedge Fund	0.96%

Maior baixa (D-1)

Ranking	Ticker	Segmento	Δ Dia
1	DEVA11	Recebível	-6.65%
2	HCTR11	Recebível	-3.99%
3	CACR11	Recebível	-2.50%
4	PMIS11	Hedge Fund	-2.33%
5	JSRE11	Laje Corporativa	-2.04%
6	HSAF11	Recebível	-1.53%
7	URPR11	Recebível	-1.51%
8	PCIP11	Recebível	-1.27%
9	RECT11	Laje Corporativa	-1.20%
10	RBRL11	Galpão Logístico	-1.18%

Maior alta no ano (YTD)

Ranking	Ticker	Segmento	Δ Ano
1	BCIA11	Fundo de Fundos	10.40%
2	OUIP11	Recebível	8.87%
3	KNR11	Híbrido	8.64%
4	CLIN11	Recebível	8.47%
5	KIVO11	Recebível	8.19%
6	VINO11	Laje Corporativa	7.56%
7	GZIT11	Shopping Center	7.38%
8	ITR11	Hedge Fund	7.24%
9	BPML11	Shopping Center	6.76%
10	BRCR11	Laje Corporativa	6.72%

Maior baixa no ano (YTD)

Ranking	Ticker	Segmento	Δ Ano
1	TGAR11	Desenvolvimento	-13.70%
2	HTMX11	Hotel	-6.97%
3	SPXS11	Recebível	-3.23%
4	GARE11	Galpão Logístico	-3.17%
5	TRXF11	Renda Urbana	-2.63%
6	RBVA11	Renda Urbana	-2.62%
7	PMIS11	Hedge Fund	-2.33%
8	VRTA11	Recebível	-1.89%
9	CPSH11	Shopping Center	-1.63%
10	RBRP11	Híbrido	-1.50%

Volume (em R\$ milhões)
Maior volume negociado (D-1)

Ranking	Ticker	Segmento	R\$
1	GGRC11	Galpão Logístico	22.1
2	TRXF11	Renda Urbana	22.0
3	KNCR11	Recebível	18.4
4	MXRF11	Recebível	15.6
5	XPML11	Shopping Center	14.5
6	BTLG11	Galpão Logístico	13.8
7	GARE11	Galpão Logístico	12.9
8	CPTS11	Recebível	10.9
9	PMLL11	Shopping Center	10.6
10	HGLG11	Galpão Logístico	9.9

Maior média de negociação (YTD)

Ranking	Ticker	Segmento	R\$
1	TRXF11	Renda Urbana	21.9
2	KNCR11	Recebível	19.9
3	MXRF11	Recebível	18.5
4	BTLG11	Galpão Logístico	18.2
5	GARE11	Galpão Logístico	15.8
6	XPML11	Shopping Center	15.2
7	HGLG11	Galpão Logístico	13.8
8	CPSH11	Shopping Center	12.3
9	TGAR11	Desenvolvimento	10.9
10	GGRC11	Galpão Logístico	9.3

PVPA
Maior deságio

Ranking	Ticker	Segmento	-
1	HCTR11	Recebível	0.20x
2	DEVA11	Recebível	0.26x
3	URPR11	Recebível	0.37x
4	RECT11	Laje Corporativa	0.43x
5	BROF11	Laje Corporativa	0.54x
6	GZIT11	Shopping Center	0.54x
7	VINO11	Laje Corporativa	0.55x
8	BRCR11	Laje Corporativa	0.57x
9	JSRE11	Laje Corporativa	0.64x
10	RBRP11	Híbrido	0.67x

Maior prêmio

Ranking	Ticker	Segmento	-
1	CACR11	Recebível	1.08x
2	SNEL11	Outros	1.04x
3	KNCR11	Recebível	1.03x
4	KNUQ11	Recebível	1.03x
5	KNSC11	Recebível	1.03x
6	XPML11	Shopping Center	1.02x
7	AFH11	Recebível	1.02x
8	MXRF11	Recebível	1.02x
9	ALZR11	Híbrido	1.01x
10	RZTR11	Agronegócio	1.01x

Consideramos apenas os fundos que compõem o Ilix para a confecção deste documento.

Fontes: Economatica e BTGP Actual

BTGP Actual Equity Research | Fundos Imobiliários

Daniel Marinelli

São Paulo – Banco BTGP Actual S.A.

Analise.Fii@btgpactual.com

Matheus Oliveira

São Paulo – Banco BTGP Actual S.A.

Disclaimer

O conteúdo desse material não pode ser reproduzido, publicado, copiado, divulgado, distribuído, resumido, extraído ou de outra forma referenciado, no todo ou em parte, sem o consentimento prévio e expresso do Banco BTGP Actual S.A. ("BTGP Actual"). As informações desse material refletem as condições mercadológicas na sua respectiva data de divulgação, sendo que eventos futuros podem prejudicar suas conclusões. O BTGP não assume que os investidores vão obter lucros, nem se responsabiliza pelas perdas. As informações contidas neste e-mail não podem ser consideradas como única fonte de informações no processo decisório do investidor, que, antes de tomar qualquer decisão, deverá realizar uma avaliação minuciosa do produto e respectivos riscos, face aos seus objetivos pessoais e ao seu perfil de risco. Satisfabilidade Rentabilidade passada não representa garantia de rentabilidade futura. Fundos de Investimento não contam com garantia do Administrador, do Gestor, de qualquer mecanismo de seguro ou fundo garantidor de crédito FGC.

Para os disclaimers legais acesse <https://www.btgpactualdigital.com/analises> e clique em "Este material, disponibilizado sob demanda, consiste em breve resumo de cunho meramente informativo, não configurando consultoria, oferta, solicitação de oferta, ou recomendação para a compra ou venda de qualquer investimento ou produto específico. O BTGP Actual, suas empresas afiliadas, subsidiárias, seus funcionários, diretores e agentes não se responsabilizam e não aceitam qualquer passivo oriundo de perda ou prejuízo eventualmente provocado pelo uso de parte ou da integralidade do presente material informativo. Embora as informações e opiniões expressas neste documento tenham sido obtidas de fontes confiáveis e fidedignas, nenhuma garantia ou responsabilidade, expressa ou implícita, é feita a respeito da exatidão, fidelidade e/ou totalidade das informações. Todas as informações, opiniões e valores eventualmente indicados estão sujeitos a mudança sem aviso.