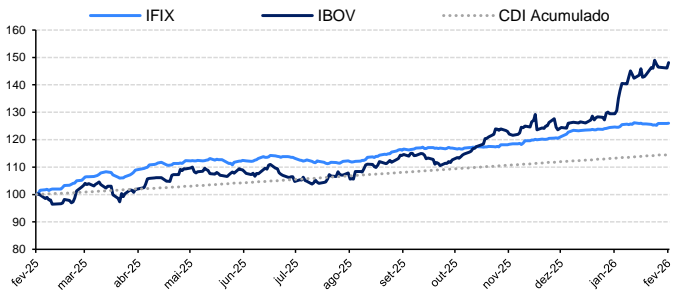


**Mercado de FIIs**

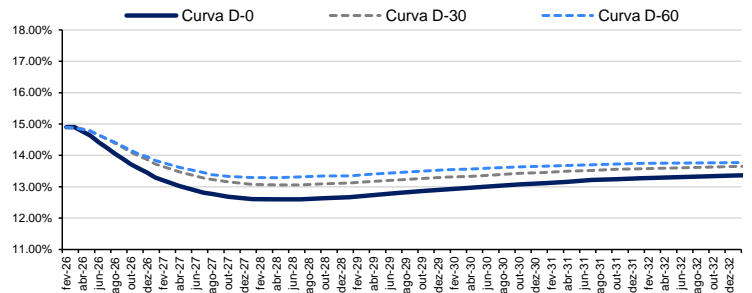
**Índices do Mercado**

	Pontos	Δ Dia	Δ Semana	Δ Mês	Δ LTM	Δ Ano	Volume (D-1)	Volume (MTD)
Ibovespa	188.534.4	1.35%	1.11%	3.95%	48.09%	17.01%	-	-
Ifix	3,854.9	0.07%	0.06%	-0.16%	25.97%	2.11%	R\$ 0.40 bi	R\$ 4.81 bi
Imob	1,601.2	1.88%	2.96%	8.43%	82.68%	21.68%	-	-
NTN-B 2035	-	-0.17%	-0.02%	0.27%	12.37%	0.59%	-	-
IMA-B	-	-0.08%	0.12%	0.54%	12.19%	1.55%	-	-

**Desempenho em 12 meses (LTM)**



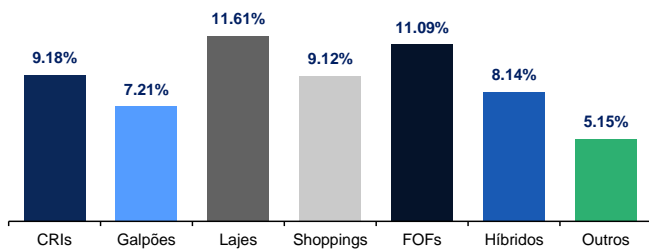
**Curva de juros**



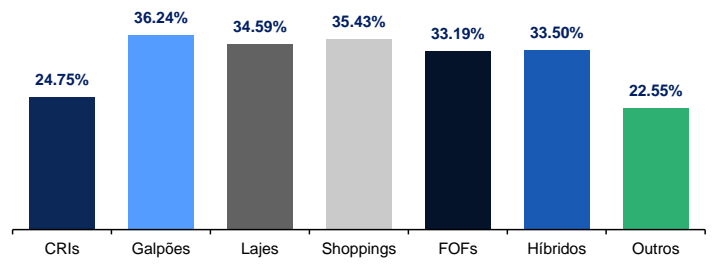
**Informações Setoriais**

**Performance**

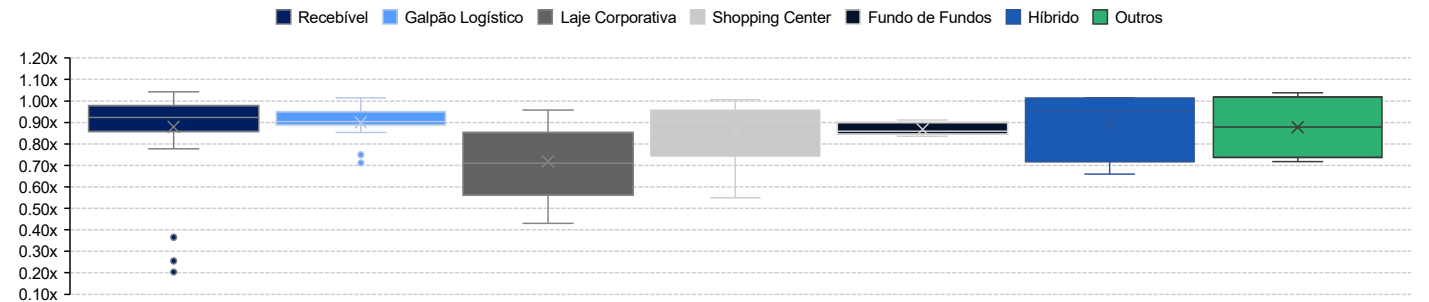
**Média dos últimos 3 meses**



**Média dos últimos 12 meses**

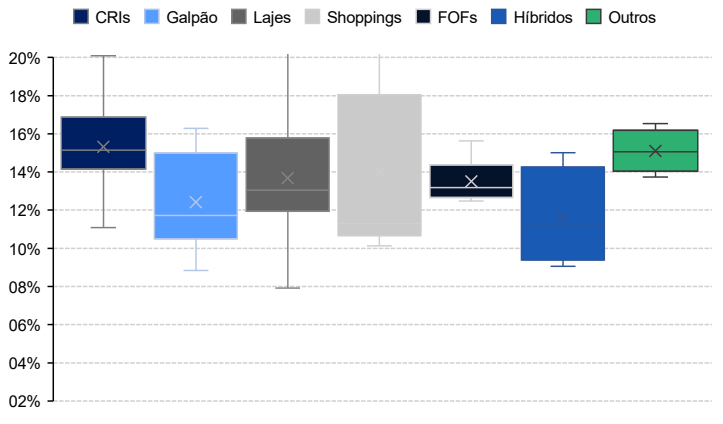
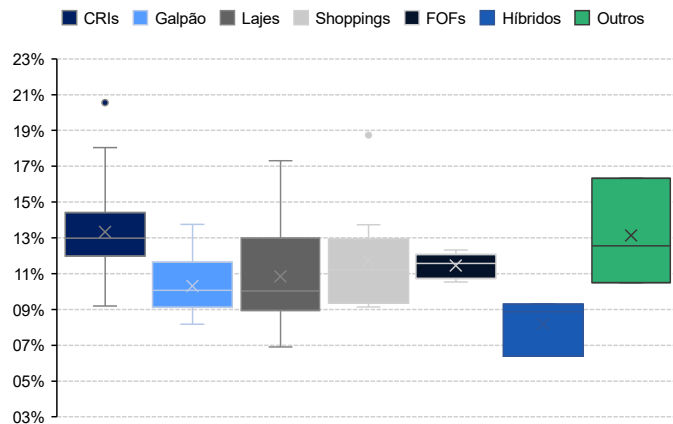


**P/VPA (Atual)**



**Dividend yield anualizado**

**Atual LTM**



**Acompanhamento de mercado**
**Performance**
**Maior alta (D-1)**

Ranking	Ticker	Segmento	Δ Dia
1	TRBL11	Galpão Logístico	11.08%
2	KORE11	Laje Corporativa	2.90%
3	BPML11	Shopping Center	2.33%
4	RBFM11	#N/A	1.68%
5	BLMG11	Galpão Logístico	1.39%
6	XPML11	Shopping Center	1.23%
7	PMIS11	Hedge Fund	1.21%
8	ICRI11	Recebível	1.11%
9	OUJP11	Recebível	1.06%
10	GZIT11	Shopping Center	1.05%

**Maior baixa (D-1)**

Ranking	Ticker	Segmento	Δ Dia
1	PVBI11	Laje Corporativa	-1.73%
2	RPR111	Recebível	-1.46%
3	RBRY11	Recebível	-1.34%
4	LIFE11	Recebível	-1.34%
5	HABT11	Recebível	-1.15%
6	PSEC11	Hedge Fund	-1.08%
7	SNFF11	Fundo de Fundos	-1.06%
8	KNHF11	Hedge Fund	-1.06%
9	RBRX11	Hedge Fund	-1.05%
10	MCRE11	Recebível	-0.94%

**Maior alta no ano (YTD)**

Ranking	Ticker	Segmento	Δ Ano
1	TRBL11	Galpão Logístico	15.19%
2	BPML11	Shopping Center	11.56%
3	BCIA11	Fundo de Fundos	9.69%
4	OUJP11	Recebível	9.34%
5	VINO11	Laje Corporativa	9.34%
6	GZIT11	Shopping Center	9.24%
7	KNRI11	Híbrido	8.86%
8	BTAL11	Agronegócio	8.34%
9	BROF11	Laje Corporativa	8.30%
10	TEPP11	Laje Corporativa	7.37%

**Maior baixa no ano (YTD)**

Ranking	Ticker	Segmento	Δ Ano
1	TGAR11	Desenvolvimento	-11.03%
2	HTMX11	Hotel	-7.26%
3	GARE11	Galpão Logístico	-3.85%
4	PVBI11	Laje Corporativa	-3.61%
5	TRXF11	Renda Urbana	-3.15%
6	RBVA11	Renda Urbana	-2.62%
7	PMIS11	Hedge Fund	-2.57%
8	SPXS11	Recebível	-2.21%
9	XPLG11	Galpão Logístico	-2.19%
10	VRTA11	Recebível	-1.83%

**Volume (em R\$ milhões)**
**Maior volume negociado (D-1)**

Ranking	Ticker	Segmento	R\$
1	TRXF11	Renda Urbana	20.6
2	XPML11	Shopping Center	18.6
3	KNCR11	Recebível	17.9
4	HGLG11	Galpão Logístico	15.7
5	GARE11	Galpão Logístico	15.6
6	MXRF11	Recebível	14.9
7	CPTS11	Recebível	14.3
8	BTLG11	Galpão Logístico	11.6
9	AZPL11	Galpão Logístico	10.1
10	GGRC11	Galpão Logístico	9.4

**Maior média de negociação (YTD)**

Ranking	Ticker	Segmento	R\$
1	TRXF11	Renda Urbana	21.7
2	KNCR11	Recebível	19.5
3	BTLG11	Galpão Logístico	18.5
4	XPML11	Shopping Center	18.4
5	MXRF11	Recebível	17.8
6	GARE11	Galpão Logístico	15.1
7	HGLG11	Galpão Logístico	14.7
8	CPSH11	Shopping Center	10.4
9	TGAR11	Desenvolvimento	10.0
10	GGRC11	Galpão Logístico	9.4

**PVPA**
**Maior deságio**

Ranking	Ticker	Segmento	-
1	HCTR11	Recebível	0.20x
2	DEVA11	Recebível	0.25x
3	URPR11	Recebível	0.37x
4	RECT11	Laje Corporativa	0.43x
5	BROF11	Laje Corporativa	0.55x
6	GZIT11	Shopping Center	0.55x
7	VINO11	Laje Corporativa	0.56x
8	BRCR11	Laje Corporativa	0.56x
9	JSRE11	Laje Corporativa	0.65x
10	RBRP11	Híbrido	0.66x

**Maior prêmio**

Ranking	Ticker	Segmento	-
1	MXRF11	Recebível	1.04x
2	KNUQ11	Recebível	1.04x
3	SNEL11	Outros	1.04x
4	KNCR11	Recebível	1.04x
5	KNSC11	Recebível	1.03x
6	RZTR11	Agronegócio	1.03x
7	RBRY11	Recebível	1.02x
8	BRCO11	Galpão Logístico	1.01x
9	ALZR11	Híbrido	1.01x
10	KNHY11	Recebível	1.01x

Consideramos apenas os fundos que compõem o Ilix para a confecção deste documento.

Fontes: Economatica e BTGP Actual

**BTGP Actual Equity Research | Fundos Imobiliários**

Daniel Marinelli

São Paulo – Banco BTGP Actual S.A.

[Analise.Fii@btgpactual.com](mailto:Analise.Fii@btgpactual.com)

Matheus Oliveira

São Paulo – Banco BTGP Actual S.A.

**Disclaimer**

O conteúdo desse material não pode ser reproduzido, publicado, copiado, divulgado, distribuído, resumido, extraído ou de outra forma referenciado, no todo ou em parte, sem o consentimento prévio e expresso do Banco BTGP Actual S.A. ("BTGP Actual"). As informações desse material refletem as condições mercadológicas na sua respectiva data de divulgação, sendo que eventos futuros podem prejudicar suas conclusões. O BTGP não assume que os investidores vão obter lucros, nem se responsabiliza pelas perdas. As informações contidas neste e-mail não podem ser consideradas como única fonte de informações no processo decisório do investidor, que, antes de tomar qualquer decisão, deverá realizar uma avaliação minuciosa do produto e respectivos riscos, face aos seus objetivos pessoais e ao seu perfil de risco. Suitability. Rentabilidade passada não representa garantia de rentabilidade futura. Fundos de Investimento não contam com garantia do Administrador, do Gestor, de qualquer mecanismo de seguro ou fundo garantidor de crédito FGC.

Para os disclaimers legais acesse <https://www.btgpactualdigital.com/analises> e clique em "Este material, disponibilizado sob demanda, consiste em breve resumo de cunho meramente informativo, não configurando consultoria, oferta, solicitação de oferta, ou recomendação para a compra ou venda de qualquer investimento ou produto específico. O BTGP Actual, suas empresas afiliadas, subsidiárias, seus funcionários, diretores e agentes não se responsabilizam e não aceitam qualquer passivo oriundo de perda ou prejuízo eventualmente provocado pelo uso de parte ou da integralidade do presente material informativo. Embora as informações e opiniões expressas neste documento tenham sido obtidas de fontes confiáveis e fidedignas, nenhuma garantia ou responsabilidade, expressa ou implícita, é feita a respeito de exatidão, fidelidade e/ou totalidade das informações. Todas as informações, opiniões e valores eventualmente indicados estão sujeitos a mudança sem aviso.