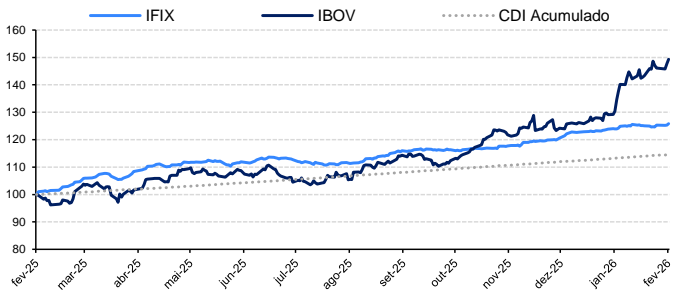


**Mercado de FIIs**

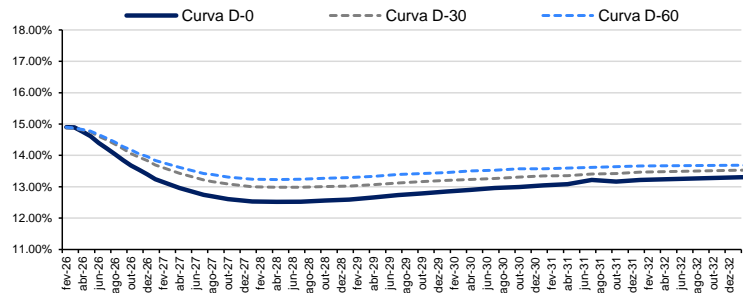
**Índices do Mercado**

	Pontos	Δ Dia	Δ Semana	Δ Mês	Δ LTM	Δ Ano	Volume (D-1)	Volume (MTD)
Ibovespa	190.534.4	1.06%	2.18%	5.06%	49.32%	18.25%	-	-
Ifix	3,868.9	0.36%	0.42%	0.21%	25.80%	2.48%	R\$ 0.40 bi	R\$ 5.21 bi
Imob	1,616.7	0.96%	3.95%	9.47%	84.24%	22.85%	-	-
NTN-B 2035	-	0.36%	0.34%	0.63%	12.57%	0.96%	-	-
IMA-B	-	0.29%	0.41%	0.83%	12.36%	1.84%	-	-

**Desempenho em 12 meses (LTM)**



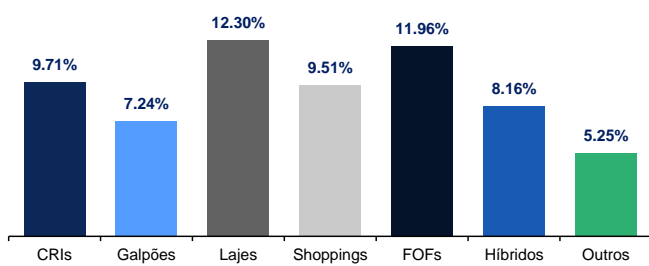
**Curva de juros**



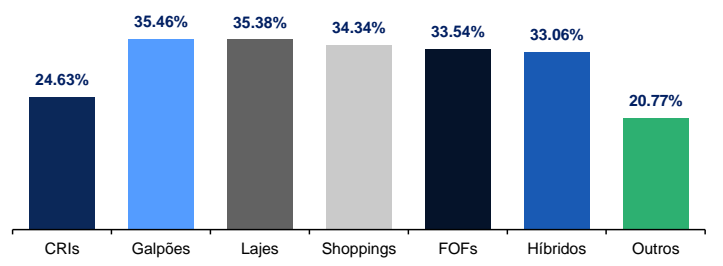
**Informações Setoriais**

**Performance**

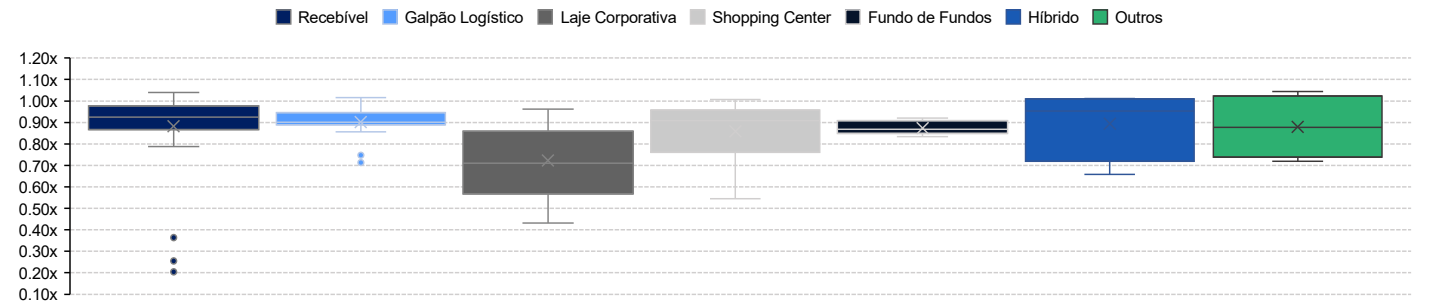
**Média dos últimos 3 meses**



**Média dos últimos 12 meses**

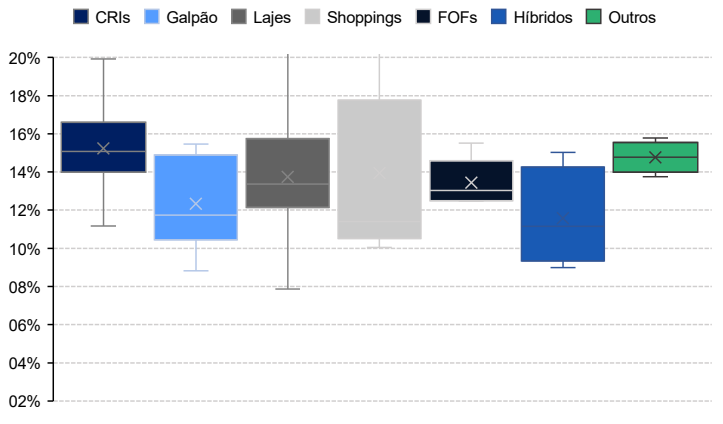
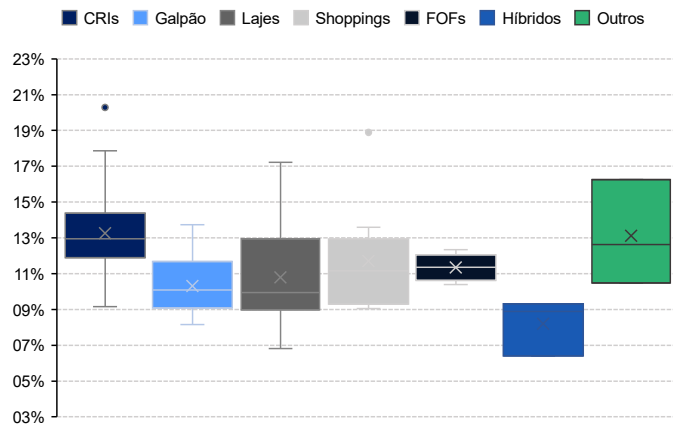


**P/VPA (Atual)**



**Dividend yield anualizado**

**Atual LTM**



## Acompanhamento de mercado

### Performance

#### Maior alta (D-1)

Ranking	Ticker	Segmento	Δ Dia
1	VGIP11	Recebível	3.46%
2	BROF11	Laje Corporativa	2.45%
3	KISU11	Fundo de Fundos	2.38%
4	RECR11	Recebível	1.87%
5	BTAL11	Agronegócio	1.85%
6	HABT11	Recebível	1.69%
7	ICRI11	Recebível	1.68%
8	PVBI11	Laje Corporativa	1.43%
9	BRCR11	Laje Corporativa	1.35%
10	KIVO11	Recebível	1.34%

#### Maior baixa (D-1)

Ranking	Ticker	Segmento	Δ Dia
1	RBFM11	#N/A	-0.83%
2	GZIT11	Shopping Center	-0.82%
3	TRBL11	Galpão Logístico	-0.78%
4	PMIS11	Hedge Fund	-0.72%
5	RCRB11	Laje Corporativa	-0.64%
6	TVRI11	Agência Bancária	-0.55%
7	SNCI11	Recebível	-0.52%
8	URPR11	Recebível	-0.40%
9	FATN11	Laje Corporativa	-0.39%
10	AZPL11	Galpão Logístico	-0.39%

#### Maior alta no ano (YTD)

Ranking	Ticker	Segmento	Δ Ano
1	TRBL11	Galpão Logístico	14.29%
2	BPML11	Shopping Center	11.92%
3	BROF11	Laje Corporativa	10.95%
4	BCIA11	Fundo de Fundos	10.71%
5	BTAL11	Agronegócio	10.35%
6	OUIP11	Recebível	10.14%
7	VINO11	Laje Corporativa	9.54%
8	KNRI11	Híbrido	8.78%
9	GZIT11	Shopping Center	8.35%
10	ICRI11	Recebível	7.97%

#### Maior baixa no ano (YTD)

Ranking	Ticker	Segmento	Δ Ano
1	TGAR11	Desenvolvimento	-10.88%
2	HTMX11	Hotel	-7.30%
3	GARE11	Galpão Logístico	-3.96%
4	PMIS11	Hedge Fund	-3.26%
5	TRXF11	Renda Urbana	-3.10%
6	RBVA11	Renda Urbana	-2.53%
7	PVBI11	Laje Corporativa	-2.23%
8	XPLG11	Galpão Logístico	-1.91%
9	VRTA11	Recebível	-1.91%
10	RBRP11	Híbrido	-1.88%

### Volume (em R\$ milhões)

#### Maior volume negociado (D-1)

Ranking	Ticker	Segmento	R\$
1	KNCR11	Recebível	25.4
2	TRXF11	Renda Urbana	24.8
3	CPTS11	Recebível	17.0
4	GARE11	Galpão Logístico	17.0
5	MXRF11	Recebível	16.9
6	XPML11	Shopping Center	14.8
7	BTLG11	Galpão Logístico	14.3
8	HGLG11	Galpão Logístico	11.9
9	KNRI11	Híbrido	10.7
10	RBRY11	Recebível	9.7

#### Maior média de negociação (YTD)

Ranking	Ticker	Segmento	R\$
1	TRXF11	Renda Urbana	21.8
2	KNCR11	Recebível	19.7
3	BTLG11	Galpão Logístico	18.4
4	XPML11	Shopping Center	18.3
5	MXRF11	Recebível	17.8
6	GARE11	Galpão Logístico	15.2
7	HGLG11	Galpão Logístico	14.6
8	CPSH11	Shopping Center	10.1
9	TGAR11	Desenvolvimento	9.8
10	GGRC11	Galpão Logístico	9.3

### PVPA

#### Maior deságio

Ranking	Ticker	Segmento	-
1	HCTR11	Recebível	0.20x
2	DEVA11	Recebível	0.25x
3	URPR11	Recebível	0.36x
4	RECT11	Laje Corporativa	0.43x
5	GZIT11	Shopping Center	0.54x
6	BROF11	Laje Corporativa	0.56x
7	VINO11	Laje Corporativa	0.56x
8	BRCR11	Laje Corporativa	0.57x
9	JSRE11	Laje Corporativa	0.65x
10	RBRP11	Híbrido	0.66x

#### Maior prêmio

Ranking	Ticker	Segmento	-
1	SNEL11	Outros	1.04x
2	KNUQ11	Recebível	1.04x
3	KNCR11	Recebível	1.04x
4	MXRF11	Recebível	1.03x
5	RZTR11	Agronegócio	1.03x
6	KNSC11	Recebível	1.03x
7	KNHY11	Recebível	1.02x
8	BRCO11	Galpão Logístico	1.02x
9	ALZR11	Híbrido	1.01x
10	AFHI11	Recebível	1.01x

Consideramos apenas os fundos que compõem o Ilix para a confecção deste documento.

Fontes: Economatica e BTGP Actual

## BTGP Actual Equity Research | Fundos Imobiliários

Daniel Marinelli

São Paulo – Banco BTGP Actual S.A.

[Analise.Fii@btgpactual.com](mailto:Analise.Fii@btgpactual.com)

Matheus Oliveira

São Paulo – Banco BTGP Actual S.A.

### Disclaimer

O conteúdo desse material não pode ser reproduzido, publicado, copiado, divulgado, distribuído, resumido, extraído ou de outra forma referenciado, no todo ou em parte, sem o consentimento prévio e expresso do Banco BTGP Actual S.A. ("BTGP Actual"). As informações desse material refletem as condições mercadológicas na sua respectiva data de divulgação, sendo que eventos futuros podem prejudicar suas conclusões. O BTGP não assume que os investidores vão obter lucros, nem se responsabiliza pelas perdas. As informações contidas neste e-mail não podem ser consideradas como única fonte de informações no processo decisório do investidor, que, antes de tomar qualquer decisão, deverá realizar uma avaliação minuciosa do produto e respectivos riscos, face aos seus objetivos pessoais e ao seu perfil de risco. Rentabilidade passada não representa garantia de rentabilidade futura. Fundos de Investimento não contam com garantia do Administrador, do Gestor, de qualquer mecanismo de seguro ou fundo garantidor de crédito FGC.

Para os disclaimers legais acesse <https://www.btgpactualdigital.com/analises> e clique em "Este material, disponibilizado sob demanda, consiste em breve resumo de cunho meramente informativo, não configurando consultoria, oferta, solicitação de oferta, ou recomendação para a compra ou venda de qualquer investimento ou produto específico do BTGP Actual, suas empresas afiliadas, subsidiárias, seus funcionários, diretores e agentes não se responsabilizam e não aceitam qualquer passivo oriundo de perda ou prejuízo eventualmente provocado pelo uso de parte ou da integralidade do presente material informativo. Embora as informações e opiniões expressas neste documento tenham sido obtidas de fontes confiáveis e fidedignas, nenhuma garantia ou responsabilidade, expressa ou implícita, é feita a respeito da exatidão, fidelidade e/ou totalidade das informações. Todas as informações, opiniões e valores eventualmente indicados estão sujeitos a mudança sem aviso.