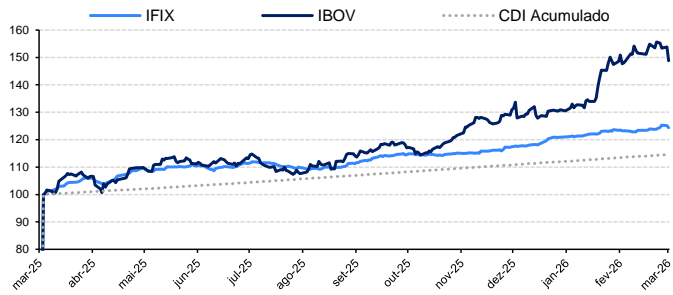


Mercado de FIIs

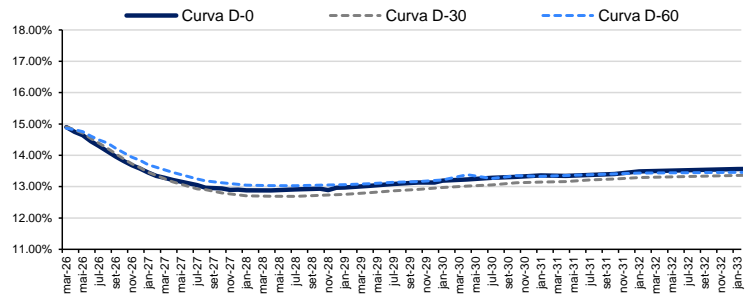
Índices do Mercado

	Pontos	Δ Dia	Δ Semana	Δ Mês	Δ LTM	Δ Ano	Volume (D-1)	Volume (MTD)
Ibovespa	183,104.9	-3.28%	-3.01%	-3.01%	49.11%	13.64%	-	-
Ifix	3,883.1	-0.59%	-0.74%	-0.74%	24.40%	2.86%	R\$ 0.53 bi	R\$ 1.04 bi
Imob	1,512.2	-3.79%	-5.26%	-5.26%	85.88%	14.92%	-	-
NTN-B 2035	-	-0.43%	-0.31%	-0.31%	15.08%	1.77%	-	-
IMA-B	-	-0.38%	-0.27%	-0.27%	14.24%	2.53%	-	-

Desempenho em 12 meses (LTM)



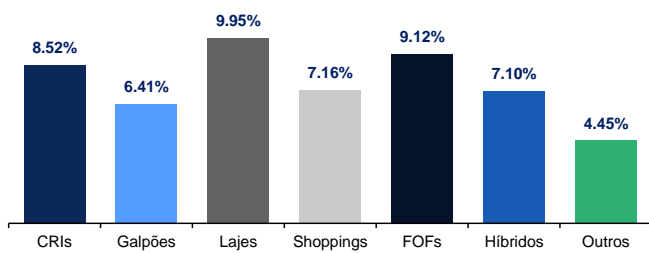
Curva de juros



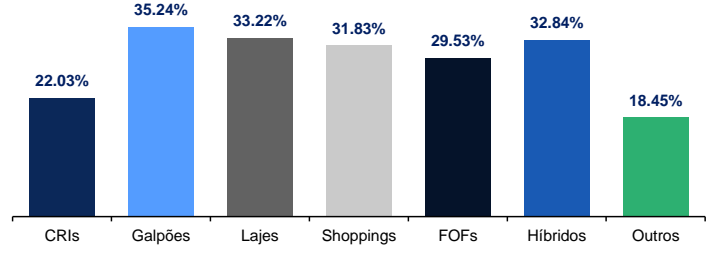
Informações Setoriais

Performance

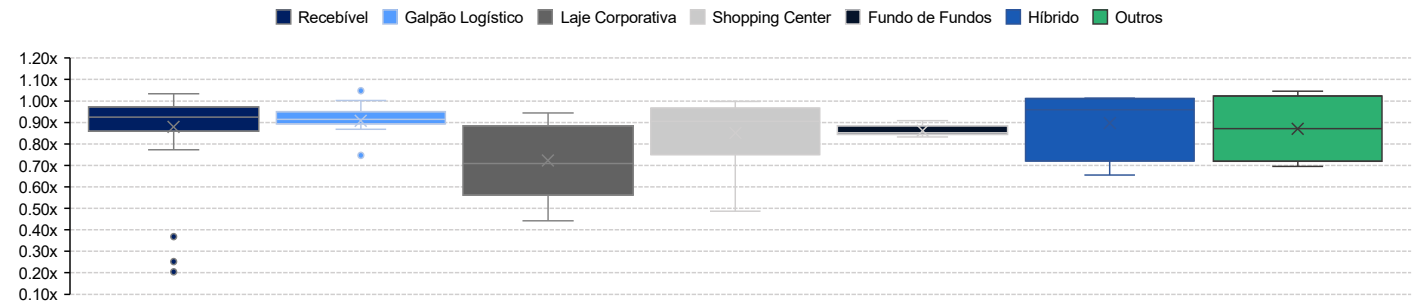
Média dos últimos 3 meses



Média dos últimos 12 meses

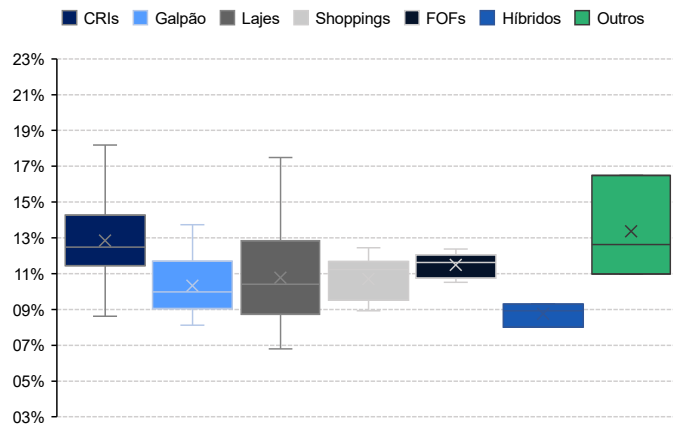


P/VPA (Atual)

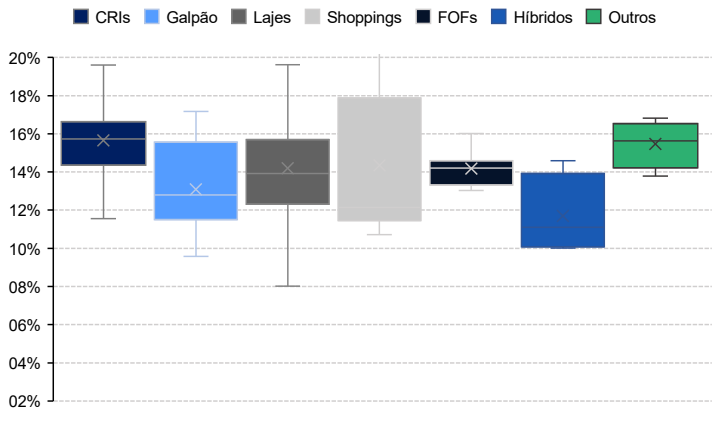


Dividend yield anualizado

Atual



LTM



Acompanhamento de mercado
Performance
Maior alta (D-1)

Ranking	Ticker	Segmento	Δ Dia
1	ITRI11	Hedge Fund	3.70%
2	BRCO11	Galpão Logístico	3.45%
3	JSAF11	Fundo de Fundos	0.75%
4	WHGR11	Recebível	0.54%
5	RZAT11	Híbrido	0.52%
6	VILG11	Galpão Logístico	0.50%
7	SPXS11	Recebível	0.34%
8	JSCR11	Recebível	0.24%
9	LVB111	Galpão Logístico	0.24%
10	RZAK11	Recebível	0.23%

Maior baixa (D-1)

Ranking	Ticker	Segmento	Δ Dia
1	CCME11	Hedge Fund	-3.24%
2	BROF11	Laje Corporativa	-3.16%
3	JSRE11	Laje Corporativa	-2.52%
4	RBR11	Recebível	-2.29%
5	TEPP11	Laje Corporativa	-2.27%
6	HFOF11	Fundo de Fundos	-2.14%
7	RBFM11	#N/A	-2.11%
8	HGRU11	Renda Urbana	-2.05%
9	BCIA11	Fundo de Fundos	-1.94%
10	BBIG11	Shopping Center	-1.92%

Maior alta no ano (YTD)

Ranking	Ticker	Segmento	Δ Ano
1	BPML11	Shopping Center	14.07%
2	TRBL11	Galpão Logístico	13.79%
3	OUJP11	Recebível	10.87%
4	BTAL11	Agronegócio	10.65%
5	BCIA11	Fundo de Fundos	10.31%
6	BROF11	Laje Corporativa	10.25%
7	ITRI11	Hedge Fund	10.16%
8	VINO11	Laje Corporativa	10.13%
9	KNR111	Híbrido	9.29%
10	ICRI11	Recebível	9.13%

Maior baixa no ano (YTD)

Ranking	Ticker	Segmento	Δ Ano
1	TGAR11	Desenvolvimento	-12.93%
2	HTMX11	Hotel	-6.58%
3	GARE11	Galpão Logístico	-3.25%
4	PMIS11	Hedge Fund	-3.24%
5	TRXF11	Renda Urbana	-2.65%
6	RBVA11	Renda Urbana	-2.43%
7	CPSH11	Shopping Center	-2.38%
8	GZIT11	Shopping Center	-2.35%
9	RBRP11	Híbrido	-2.25%
10	DEVA11	Recebível	-2.17%

Volume (em R\$ milhões)
Maior volume negociado (D-1)

Ranking	Ticker	Segmento	R\$
1	KNCR11	Recebível	30.1
2	MXRF11	Recebível	26.7
3	GARE11	Galpão Logístico	20.2
4	TRXF11	Renda Urbana	17.6
5	XPML11	Shopping Center	17.3
6	ITRI11	Hedge Fund	17.1
7	BTLG11	Galpão Logístico	16.9
8	BRCO11	Galpão Logístico	16.1
9	RBR11	Recebível	14.8
10	PVB111	Laje Corporativa	14.6

Maior média de negociação (YTD)

Ranking	Ticker	Segmento	R\$
1	TRXF11	Renda Urbana	23.8
2	KNCR11	Recebível	20.1
3	XPML11	Shopping Center	19.1
4	MXRF11	Recebível	18.0
5	BTLG11	Galpão Logístico	17.8
6	GARE11	Galpão Logístico	17.0
7	HGLG11	Galpão Logístico	14.3
8	GGRC11	Galpão Logístico	9.5
9	TGAR11	Desenvolvimento	9.2
10	CPSH11	Shopping Center	8.9

P/VPA
Maior deságio

Ranking	Ticker	Segmento	-
1	HCTR11	Recebível	0.20x
2	DEVA11	Recebível	0.25x
3	URPR11	Recebível	0.37x
4	RECT11	Laje Corporativa	0.44x
5	GZIT11	Shopping Center	0.49x
6	BROF11	Laje Corporativa	0.55x
7	VINO11	Laje Corporativa	0.56x
8	BRCR11	Laje Corporativa	0.56x
9	JSRE11	Laje Corporativa	0.64x
10	RBRP11	Híbrido	0.66x

Maior prêmio

Ranking	Ticker	Segmento	-
1	BRCO11	Galpão Logístico	1.05x
2	SNEL11	Outros	1.05x
3	KNCR11	Recebível	1.03x
4	KNUQ11	Recebível	1.03x
5	RZTR11	Agronegócio	1.03x
6	MXRF11	Recebível	1.02x
7	KNSC11	Recebível	1.02x
8	ALZR11	Híbrido	1.01x
9	AFH11	Recebível	1.01x
10	MCC11	Recebível	1.01x

Consideramos apenas os fundos que compõem o Ilix para a confecção deste documento.

Fontes: Economatica e BTG Pactual

BTG Pactual Equity Research | Fundos Imobiliários

Daniel Marinelli

São Paulo – Banco BTG Pactual S.A.

Analise.Fii@btgpactual.com

Matheus Oliveira

São Paulo – Banco BTG Pactual S.A.

Disclaimer

O conteúdo desse material não pode ser reproduzido, publicado, copiado, divulgado, distribuído, resumido, extraído ou de outra forma referenciado, no todo ou em parte, sem o consentimento prévio e expresso do Banco BTG Pactual S.A. ("BTG Pactual"). As informações desse material refletem as condições mercadológicas na sua respectiva data de divulgação, sendo que eventos futuros podem prejudicar suas conclusões. O BTG não assume que os investidores vão obter lucros, nem se responsabiliza pelas perdas. As informações contidas neste e-mail não podem ser consideradas como única fonte de informações no processo decisório do investidor, que, antes de tomar qualquer decisão, deverá realizar uma avaliação minuciosa do produto e respectivos riscos, face aos seus objetivos pessoais e ao seu perfil de risco. Suitability Rentabilidade passada não representa garantia de rentabilidade futura. Fundos de Investimento não contam com garantia do Administrador, do Gestor, de qualquer mecanismo de seguro ou fundo garantidor de crédito FGC.

Para os disclaimers legais acesse <https://www.btgpactualdigital.com/analises> e clique em "Este material, disponibilizado sob demanda, consiste em breve resumo de cunho meramente informativo, não configurando consultoria, oferta, solicitação de oferta, ou recomendação para a compra ou venda de qualquer investimento ou produto específico do BTG Pactual, suas empresas afiliadas, subsidiárias, seus funcionários, diretores e agentes não se responsabilizam e não aceitam qualquer passivo oriundo de perda ou prejuízo eventualmente provocado pelo uso de parte ou da integralidade do presente material informativo. Embora as informações e opiniões expressas neste documento tenham sido obtidas de fontes confiáveis e fidedignas, nenhuma garantia ou responsabilidade, expressa ou implícita, é feita a respeito da exatidão, fidelidade e/ou totalidade das informações. Todas as informações, opiniões e valores eventualmente indicados estão sujeitos a mudança sem aviso.