



# Panorama Técnico

30 de março de 2026

## **Análise Técnica**

Banco BTG Pactual S.A.

## **Lucas Costa, CMT, CFTe**

Banco BTG Pactual S.A.

## **Gabriela Sporch**

Banco BTG Pactual S.A.

[content.btgpactual.com](http://content.btgpactual.com)

## Ibovespa estende movimento de recuperação e reforça tentativa de retomada no curto prazo (IBOV – gráfico semanal)

O Ibovespa encerrou a última semana com alta de 3,03%, interrompendo uma sequência de quatro semanas consecutivas de queda. Esse movimento sugere uma inflexão no fluxo vendedor observado ao longo de março, indicando melhora do apetite por risco no curto prazo. Na semana atual (30-mar), o índice dá continuidade a esse movimento, reforçando a leitura de recuperação iniciada no período anterior.

Apesar da correção recente, a tendência de médio e longo prazo permanece de alta. No curto prazo, o índice passa a apresentar sinais mais consistentes de reversão para alta, após a recuperação observada nas últimas sessões. No gráfico semanal, as médias móveis de 21 e 50 semanas seguem inclinadas positivamente e mantêm o cruzamento de alta, funcionando como suportes dinâmicos relevantes para a continuidade do movimento.

Os sinais do Keller Trend Model mostram que:

- Tendência de longo prazo: alta.
- Tendência de médio prazo: alta, com perda de momentum.
- Tendência de curto prazo: continuidade da alta na semana atual.

**Figura 1 – IBOV – Keller Trend Model (semanal)**



Fonte: TradingView

## Ibovespa testa suporte relevante e ensaia retomada após correção no curto prazo (IBOV – gráfico diário)

O Ibovespa passou por uma correção tática no curto prazo após a falha no rompimento do topo histórico, configurando uma sequência de máximas e mínimas descendentes. Esse movimento é consistente com um processo de ajuste após a alta expressiva observada anteriormente, refletindo perda de momentum comprador e acomodação do preço. Nas últimas sessões, no entanto, o índice começa a mostrar sinais de estabilização, sugerindo uma tentativa inicial de retomada da tendência principal.

No gráfico diário, o índice testa a média móvel de 50 dias, atualmente em 182.330 pontos, região que se torna decisiva para o curto prazo. A manutenção desse suporte tende a favorecer a retomada da pressão compradora e a continuidade da tendência de alta, enquanto a perda consistente desse nível pode intensificar o movimento corretivo. Do ponto de vista estrutural, uma reversão mais ampla só seria caracterizada com a perda da região de 164.730 pontos (topo de dez-25), que segue como referência chave de tendência.

**Insight:** O cenário de curto prazo passa a ser de lateralização, com viés construtivo, condicionado à manutenção da média móvel de 50 dias como suporte. A sustentação acima desse nível tende a favorecer uma retomada gradual do movimento de alta, enquanto a perda pode alterar a dinâmica para um ajuste mais profundo.

Figura 2 – IBOV (diário)

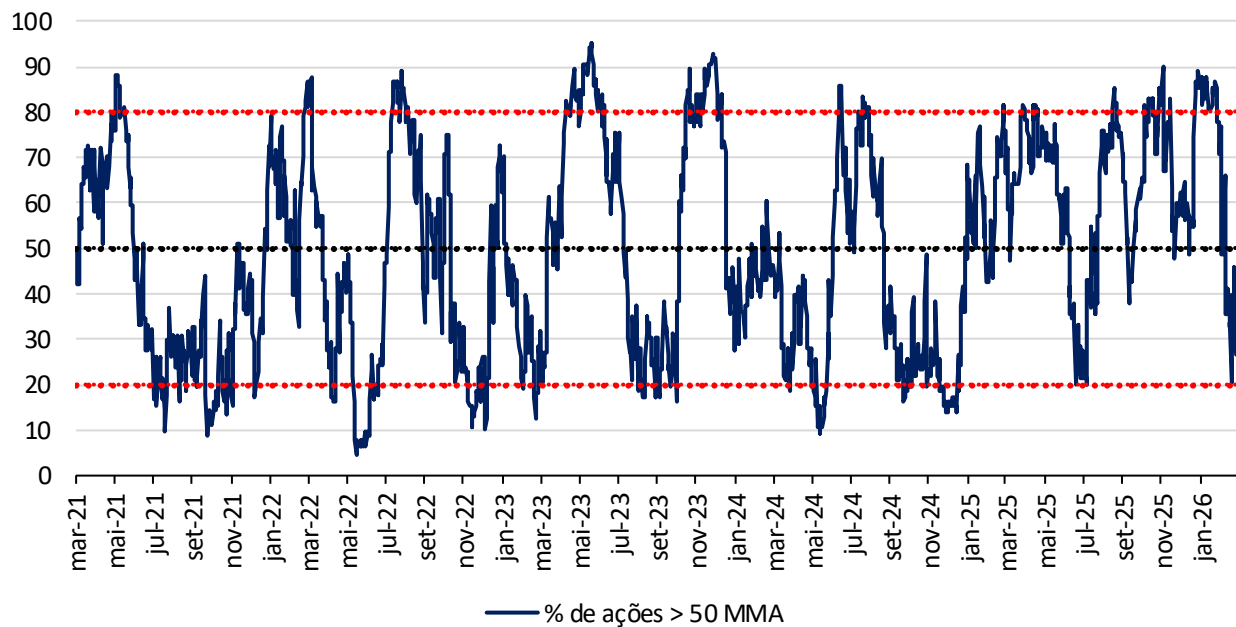


Fonte: TradingView

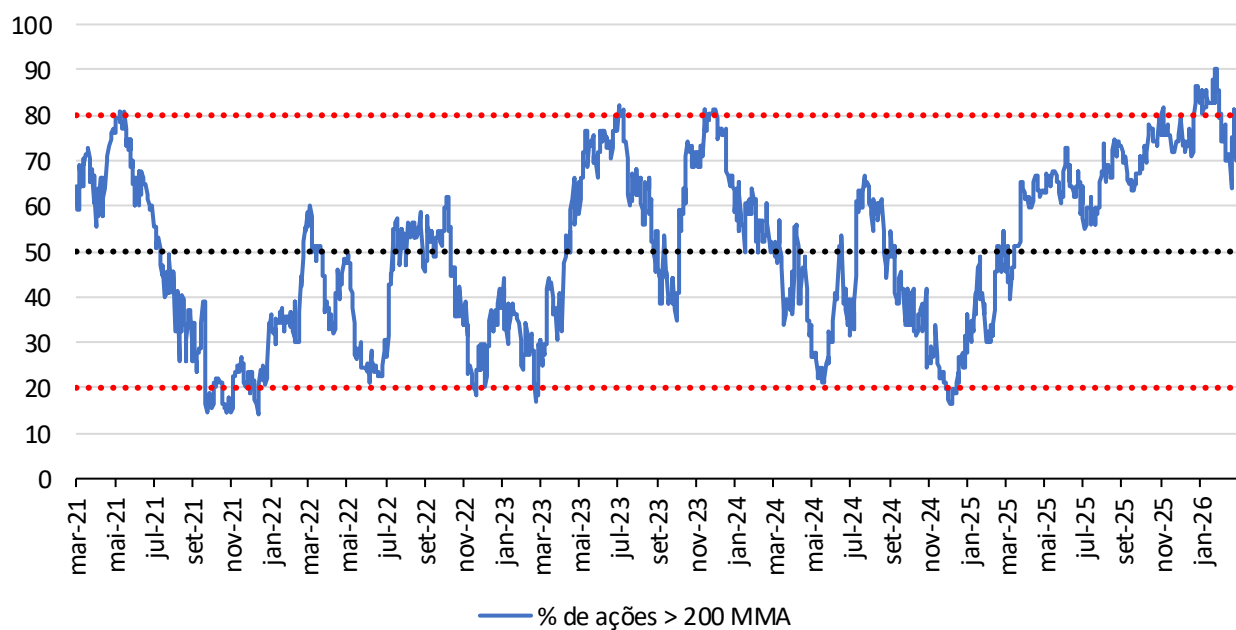
## Market breadth – IBOV

O market breadth mede a participação dos ativos na tendência do mercado, permitindo avaliar se o movimento do índice é sustentado por uma base ampla de ações ou concentrado em poucos papéis.

Percentual de membros do IBOV com preço acima da 50 SMA



Percentual de membros do IBOV com preço acima da 200 SMA



## Radar de ações

O Radar de ações consiste em um processo de screening que seleciona ativos com estruturas técnicas consistentes, validadas por filtros quantitativos proprietários. O material não deve ser interpretado como recomendação direta de investimento, mas como um insumo inicial para análise individual.

A análise é baseada em três vetores principais: tendência, momentum e price action. Observamos a direção estrutural do ativo, a força do fluxo direcional e a dinâmica recente da formação de preços. A combinação desses fatores aumenta a probabilidade de identificar ativos com melhor relação risco-retorno e pontos de entrada mais eficientes.

### Screening de alta

Ativo	Último	Abertura	Máximo	Mínimo	Varição (%)	IFR (RSI)	8 EMA	21 EMA	50 SMA	200 SMA
B3SA3	17,21	17,61	17,82	17,21	-3,15	48,99	17,44	17,40	17,02	14,07
BBSE3	34,40	34,65	34,73	34,33	-0,69	48,10	34,63	34,60	34,50	31,91
BRAV3	19,56	20,09	20,12	19,48	-1,56	58,25	18,73	18,52	18,34	17,48
CMIG4	12,32	12,33	12,49	12,23	0,16	60,91	12,19	11,93	11,57	10,68
CPLE3	14,98	15,12	15,29	14,87	-1,32	54,52	15,09	14,80	14,10	12,11
CSMG3	54,66	55,62	56,21	54,15	-2,06	52,43	54,88	54,25	52,98	37,75
ENEV3	23,91	24,54	24,56	23,73	-2,57	58,56	24,15	22,98	21,76	17,85
INTB3	13,80	13,95	14,22	13,63	-1,36	49,12	14,29	14,04	13,00	12,32
ISAE4	27,97	28,57	28,57	27,97	-2,17	47,74	28,25	28,22	28,08	24,57
NATU3	9,24	9,49	9,56	9,24	-2,94	50,34	9,48	9,29	8,94	8,86
NEOE3	33,30	33,26	33,32	33,26	0,03	79,18	33,23	33,07	32,72	28,78
PETR3	54,30	53,84	54,62	53,38	1,74	82,92	52,02	49,05	43,15	35,25
PETR4	49,41	48,50	49,44	48,13	2,89	80,58	47,20	44,71	39,82	32,70
PRIO3	70,82	69,50	71,55	68,63	3,00	76,95	67,03	62,56	55,12	43,40
RECV3	13,58	13,32	13,69	13,32	2,11	63,75	13,24	12,87	11,89	11,56
SBSP3	151,12	151,85	153,27	150,28	-1,13	53,54	151,60	149,59	145,25	125,89
SIMH3	10,67	11,15	11,16	10,67	-3,96	48,63	11,04	11,01	9,50	6,21
SLCE3	18,64	18,39	18,89	18,22	1,47	73,74	18,29	17,65	16,55	14,95
SMTO3	20,37	20,70	20,90	20,20	-1,59	68,65	19,71	18,72	17,09	16,41
TEND3	29,42	29,99	30,17	29,00	-1,90	47,45	30,28	30,05	28,98	24,61
TIMS3	26,51	26,46	27,03	26,33	-0,67	49,63	26,74	26,66	26,04	22,73
UGPA3	28,32	28,43	28,54	28,21	-0,77	64,88	27,76	27,05	26,10	20,69
USIM5	6,59	6,64	6,70	6,55	-1,35	50,91	6,61	6,58	6,50	5,28
VBBR3	30,84	30,82	31,27	30,63	-1,03	54,32	30,66	30,33	29,69	23,64

**Screening de baixa**

Ativo	Último	Abertura	Máximo	Mínimo	Variação (%)	IFR (RSI)	8 EMA	21 EMA	50 SMA	200 SMA
ASAI3	8,69	8,14	8,69	8,08	5,85	56,63	8,17	8,24	8,50	9,06
AUAU3	3,04	3,10	3,19	3,04	0,00	48,32	3,01	3,04	3,13	3,76
BEEF3	4,07	4,13	4,17	3,99	-1,93	33,71	4,13	4,43	5,24	5,61
BHIA3	2,83	2,91	2,93	2,83	-2,41	45,96	2,90	2,91	2,97	3,30
CSAN3	5,11	5,20	5,21	5,06	-2,67	37,35	5,31	5,53	5,78	6,09
DIRR3	12,97	13,28	13,30	12,82	-2,55	33,35	13,68	14,24	14,71	19,11
GMAT3	4,53	4,68	4,73	4,48	-3,41	38,98	4,62	4,86	5,05	6,10
HAPV3	9,69	9,80	10,00	9,32	-2,52	46,92	9,55	9,71	11,01	25,40
PCAR3	2,39	2,40	2,54	2,35	-1,24	40,88	2,32	2,53	3,13	3,51
POMO4	6,02	6,05	6,09	5,96	-1,63	43,75	6,08	6,17	6,33	6,54
RAIZ4	0,51	0,55	0,56	0,50	-7,27	38,94	0,54	0,57	0,70	1,03
RAPT4	5,06	5,05	5,10	4,95	-0,20	35,62	5,08	5,43	6,13	6,55
SMFT3	18,43	18,75	18,78	18,31	-1,71	40,66	18,76	19,13	20,40	22,68
TOTS3	34,25	34,51	35,20	33,97	-1,10	38,04	34,70	35,70	39,03	41,94
VIVA3	25,75	26,52	26,73	25,75	-3,88	39,19	26,43	27,32	28,51	28,59

## Informações Importantes

Para informações complementares e detalhadas entre em contato com o seu assessor ou com a equipe de renda variável do Banco BTG Pactual.

- Preços das ações refletem preços de fechamento no mercado à vista.
- Rentabilidades passadas não oferecem garantias de resultados futuros.
- Os retornos indicados como performance são baseados em valorização do capital incluindo dividendos e excluindo custos de transação da B3, da Corretora, comissionamentos, juros cobrados sobre limites de crédito, margens etc. Ajustar o desempenho da carteira aos custos resultará em redução dos retornos totais demonstrados.

## Disclaimer Global

O conteúdo dos relatórios não pode ser reproduzido, publicado, copiado, divulgado, distribuído, resumido, extraído ou de outra forma referenciado, no todo ou em parte, sem o consentimento prévio e expresso do BTG Pactual. Nossas análises são baseadas em informações obtidas junto a fontes públicas que consideramos confiáveis na data de publicação, dentre outras fontes. Na medida em que as opiniões nascem de julgamentos e estimativas, estão naturalmente sujeitas a mudanças. O conteúdo dos relatórios é gerado consoante as condições econômicas, de mercado, entre outras, disponíveis na data de sua publicação, de modo que as conclusões apresentadas estão sujeitas a variações em virtude de uma gama de fatores sobre os quais o BTG Pactual não tem qualquer controle. Cada relatório somente é válido na sua respectiva data, sendo que eventos futuros podem prejudicar suas conclusões. Rentabilidade obtida no passado não representa garantia de rentabilidade futura. O BTG Pactual não assume nenhuma responsabilidade em atualizar, revisar, retificar ou anular tais relatórios em virtude de qualquer acontecimento futuro.

Nossos relatórios possuem caráter informativo e não representam oferta de negociação de valores mobiliários ou outros instrumentos financeiros em qualquer jurisdição. As análises, informações e estratégias de investimento têm como único propósito fomentar o debate entre os analistas do BTG Pactual e os seus clientes. O BTG Pactual ressalta que os relatórios não incluem aconselhamentos de qualquer natureza, como legal ou contábil. O conteúdo dos relatórios não é e nem deve ser considerado como promessa ou garantia com relação ao passado ou ao futuro, nem como recomendação para qualquer fim. Cada cliente deve, portanto, desenvolver suas próprias análises e estratégias.

As informações disponibilizadas no conteúdo dos relatórios não possuem relação com objetivos específicos de investimentos, situação financeira ou necessidade particular de qualquer destinatário específico, não devendo servir como única fonte de informações no processo decisório do investidor que, antes de decidir, deverá realizar, preferencialmente com a ajuda de um profissional devidamente qualificado, uma avaliação minuciosa do produto e respectivos riscos face a seus objetivos pessoais e à sua tolerância a risco. Portanto, nada nos relatórios constitui indicação de que a estratégia de investimento ou potenciais recomendações citadas são adequadas ao perfil do destinatário ou apropriadas às circunstâncias individuais do destinatário e tampouco constituem uma recomendação pessoal.

Os produtos e serviços mencionados nos relatórios podem não estar disponíveis em todas as jurisdições ou para determinadas categorias de investidores. Adicionalmente, a legislação e regulamentação de proteção a investidores de determinadas jurisdições podem não se aplicar a produtos e serviços registrados em outras jurisdições, sujeitos à legislação e regulamentação aplicável, além de previsões contratuais específicas.

O recebimento do conteúdo dos relatórios não faz com que você esteja automaticamente enquadrado em determinadas categorias de investimento necessárias para a aplicação em alguns produtos e serviços. A verificação do perfil de investimento de cada investidor deverá, portanto, sempre prevalecer na checagem dos produtos e serviços aptos a integrarem sua carteira de investimentos, sendo certo que nos reservamos ao direito de eventualmente recusarmos determinadas operações que não sejam compatíveis com o seu perfil de investimento.

O Banco BTG Pactual S.A. mantém, ou tem a intenção de manter, relações comerciais com determinadas companhias cobertas nos relatórios. Por esta razão, os clientes devem estar cientes de eventuais conflitos de interesses que potencialmente possam afetar os objetivos dos relatórios. Os clientes devem considerar os relatórios apenas como mais um fator no eventual processo de tomada de decisão de seus investimentos.

O Banco BTG Pactual S.A. confia no uso de barreira de informação para controlar o fluxo de informação contida em uma ou mais áreas dentro do Banco BTG Pactual S.A., em outras áreas, unidades, grupos e filiais do Banco BTG Pactual S.A. A remuneração do analista responsável pelo relatório é determinada pela direção do departamento de pesquisa e pelos diretores seniores do BTG Pactual S.A. (excluindo os diretores do banco de investimento). A remuneração do analista não é baseada nas receitas do banco de investimento, entretanto a remuneração pode ser relacionada às receitas do Banco BTG Pactual S.A. como um todo, no qual o banco de investimento, vendas e trading (operações) fazem parte.

O BTG Pactual não se responsabiliza assim como não garante que os investidores irão obter lucros. O BTG Pactual tampouco irá dividir qualquer ganho de investimentos com os investidores assim como não irá aceitar qualquer passivo causado por perdas. Investimentos envolvem riscos e os investidores devem ter prudência ao tomar suas decisões de investimento. O BTG Pactual não tem obrigações fiduciárias com os destinatários dos relatórios e, ao divulgá-los, não apresenta capacidade fiduciária.

O BTG Pactual, suas empresas afiliadas, subsidiárias, seus funcionários, diretores e agentes não se responsabilizam e não aceitam nenhum passivo oriundo de perda ou prejuízo eventualmente provocado pelo uso de parte ou da integralidade do conteúdo dos relatórios.

Certificação dos analistas: Cada analista da área de Análise & Research primariamente responsável pelo conteúdo desse relatório de investimentos, total ou em parte, certifica que: i) Todos os pontos de vista expressos refletem suas opiniões e pontos de vista pessoais sobre as ações e seus emissores e tais recomendações foram elaboradas de maneira independente, inclusive em relação ao BTG Pactual S.A. e / ou suas afiliadas, conforme o caso. ii) nenhuma parte de sua remuneração foi, é ou será, direta ou indiretamente, relacionada a quaisquer recomendações ou opiniões específicas aqui contidas ou relacionadas ao preço de qualquer valor mobiliário discutido neste relatório.

Parte da remuneração do analista é proveniente dos lucros do Banco BTG Pactual S.A. como um todo e/ou de suas afiliadas e, conseqüentemente, das receitas oriundas de transações realizadas pelo Banco BTG Pactual S.A. e / ou suas afiliadas.

Quando aplicável, o analista responsável por este relatório e certificado de acordo com as normas brasileiras será identificado em negrito na primeira página deste relatório e será o primeiro nome na lista de assinaturas.

O Banco BTG Pactual S.A., atuou como coordenador-líder ou coordenador de uma oferta pública dos ativos de emissão de uma ou mais companhias citadas neste relatório nos últimos 12 meses. Também atua como formador de Mercado de ativo de emissão de uma ou mais companhias citadas neste relatório.

Para obter um conjunto completo de disclosures associadas às empresas discutidas neste relatório, incluindo informações sobre valuation e riscos, acesse [www.btgpactual.com/research/Disclaimers/Overview.aspx](http://www.btgpactual.com/research/Disclaimers/Overview.aspx)