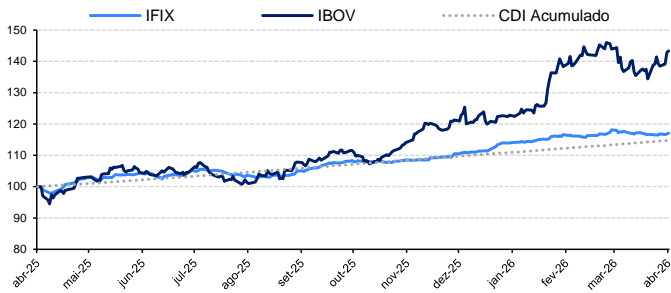


Mercado de FIIs

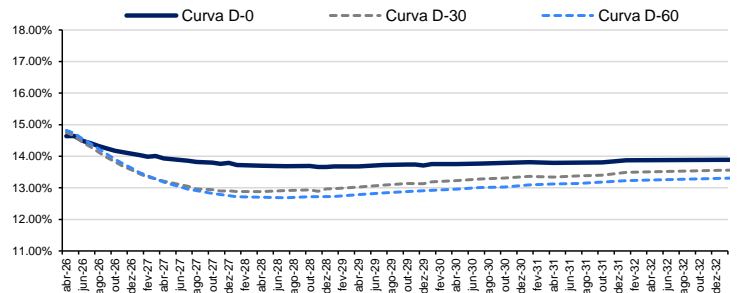
Índices do Mercado

	Pontos	Δ Dia	Δ Semana	Δ Mês	Δ LTM	Δ Ano	Volume (D-1)	Volume (MTD)
Ibovespa	187,952.9	0.26%	3.52%	0.26%	43.31%	16.65%	-	-
Ifix	3,876.7	0.16%	0.21%	0.16%	17.07%	2.68%	R\$ 0.35 bi	R\$ 0.35 bi
Imob	1,482.3	2.45%	7.53%	2.45%	64.42%	12.64%	-	-
NTN-B 2035	-	0.19%	1.15%	0.19%	12.27%	2.40%	-	-
IMA-B	-	0.24%	1.02%	0.24%	13.05%	3.23%	-	-

Desempenho em 12 meses (LTM)



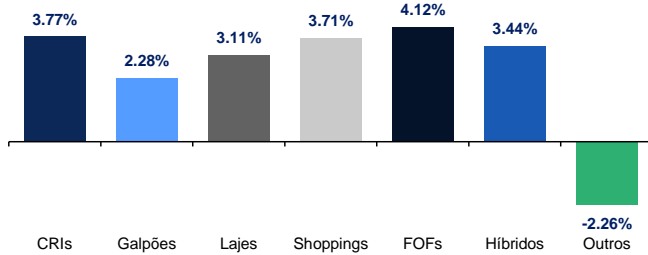
Curva de juros



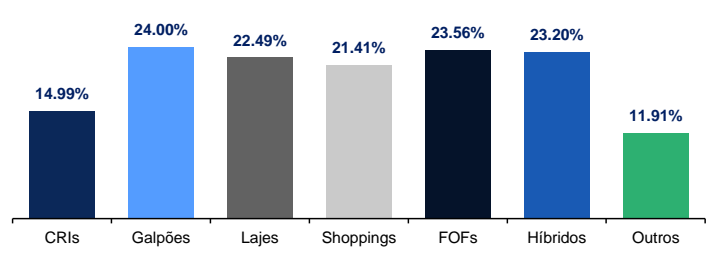
Informações Setoriais

Performance

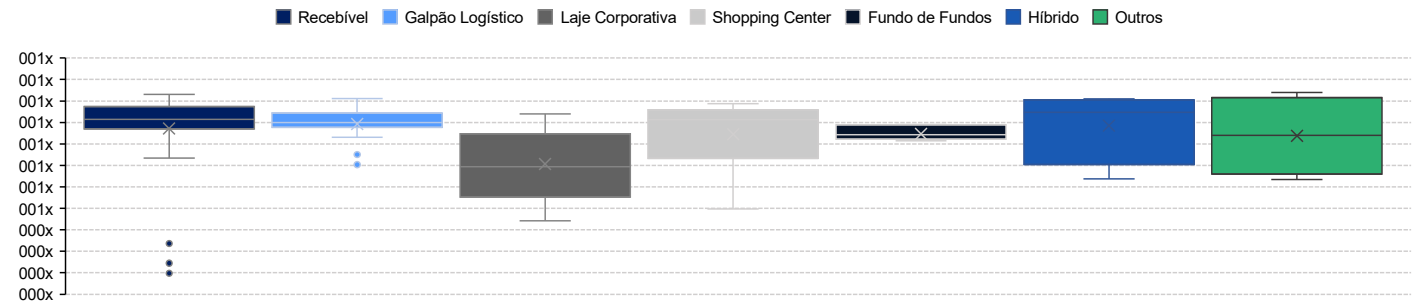
Média dos últimos 3 meses



Média dos últimos 12 meses

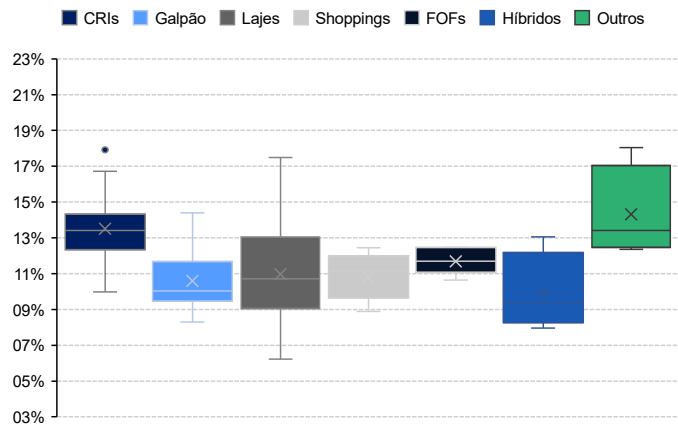


P/VPA (Atual)

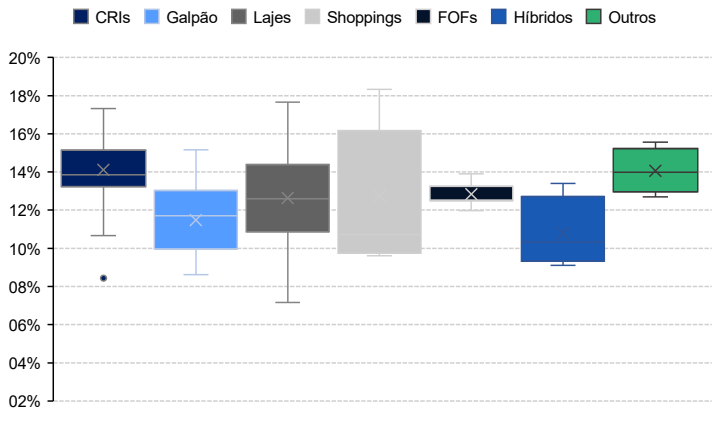


Dividend yield anualizado

Atual



LTM



Acompanhamento de mercado

Performance

Maior alta (D-1)

Ranking	Ticker	Segmento	Δ Dia
1	CLIN11	Recebível	2.41%
2	PVB11	Laje Corporativa	2.04%
3	GRUL11	Galpão Logístico	2.03%
4	BROF11	Laje Corporativa	1.84%
5	GZIT11	Shopping Center	1.83%
6	URPR11	Recebível	1.37%
7	TRBL11	Galpão Logístico	1.36%
8	BTHF11	Hedge Fund	1.30%
9	KFOF11	Fundo de Fundos	1.28%
10	VILG11	Galpão Logístico	1.24%

Maior baixa (D-1)

Ranking	Ticker	Segmento	Δ Dia
1	VGR11	Laje Corporativa	-4.14%
2	PCIP11	Recebível	-2.36%
3	XPCI11	Recebível	-2.06%
4	KORE11	Laje Corporativa	-1.69%
5	VIUR11	Renda Urbana	-1.62%
6	RBR11	Recebível	-1.47%
7	KIVO11	Recebível	-1.08%
8	JSRE11	Laje Corporativa	-0.98%
9	MXRF11	Recebível	-0.97%
10	GTWR11	Laje Corporativa	-0.97%

Maior alta no ano (YTD)

Ranking	Ticker	Segmento	Δ Ano
1	TRBL11	Galpão Logístico	17.35%
2	OUIP11	Recebível	12.54%
3	BPML11	Shopping Center	11.32%
4	BROF11	Laje Corporativa	11.24%
5	ITRI11	Hedge Fund	10.84%
6	KNR11	Híbrido	10.64%
7	BTAL11	Agronegócio	9.98%
8	ICRI11	Recebível	9.84%
9	SNCI11	Recebível	9.60%
10	BCIA11	Fundo de Fundos	8.89%

Maior baixa no ano (YTD)

Ranking	Ticker	Segmento	Δ Ano
1	TGAR11	Desenvolvimento	-21.86%
2	VIUR11	Renda Urbana	-7.06%
3	HTMX11	Hotel	-6.58%
4	URPR11	Recebível	-5.47%
5	PMIS11	Hedge Fund	-4.62%
6	RBR11	Híbrido	-4.26%
7	DEVA11	Recebível	-3.89%
8	PVB11	Laje Corporativa	-3.84%
9	BCRI11	Recebível	-3.22%
10	TRXF11	Renda Urbana	-3.20%

Volume (em R\$ milhões)

Maior volume negociado (D-1)

Ranking	Ticker	Segmento	R\$
1	KNCR11	Recebível	22.3
2	TRXF11	Renda Urbana	19.8
3	XPML11	Shopping Center	18.8
4	MXRF11	Recebível	14.1
5	HGLG11	Galpão Logístico	12.3
6	CPTS11	Recebível	11.6
7	GARE11	Galpão Logístico	11.2
8	KNRI11	Híbrido	10.9
9	BTLG11	Galpão Logístico	10.4
10	PVB11	Laje Corporativa	10.4

Maior média de negociação (YTD)

Ranking	Ticker	Segmento	R\$
1	TRXF11	Renda Urbana	23.5
2	KNCR11	Recebível	20.8
3	XPML11	Shopping Center	18.8
4	GARE11	Galpão Logístico	17.4
5	MXRF11	Recebível	16.7
6	BTLG11	Galpão Logístico	15.5
7	HGLG11	Galpão Logístico	15.0
8	KNIP11	Recebível	10.0
9	GGRC11	Galpão Logístico	9.1
10	TGAR11	Desenvolvimento	8.6

PVPA

Maior deságio

Ranking	Ticker	Segmento	-
1	HCTR11	Recebível	0.20x
2	DEVA11	Recebível	0.24x
3	URPR11	Recebível	0.34x
4	RECT11	Laje Corporativa	0.44x
5	GZIT11	Shopping Center	0.50x
6	VINO11	Laje Corporativa	0.51x
7	BRCR11	Laje Corporativa	0.55x
8	BROF11	Laje Corporativa	0.55x
9	TGAR11	Desenvolvimento	0.63x
10	JSRE11	Laje Corporativa	0.64x

Maior prêmio

Ranking	Ticker	Segmento	-
1	SNEL11	Outros	1.04x
2	KNUQ11	Recebível	1.03x
3	KNCR11	Recebível	1.03x
4	MXRF11	Recebível	1.02x
5	KNSC11	Recebível	1.01x
6	RZTR11	Agronegócio	1.01x
7	BTLG11	Galpão Logístico	1.01x
8	KNR11	Híbrido	1.01x
9	VGIR11	Recebível	1.00x
10	AFHI11	Recebível	1.00x

Consideramos apenas os fundos que compõem o Ilix para a confecção deste documento.

Fontes: Economatica e BTGP Actual

BTGP Actual Equity Research | Fundos Imobiliários

Daniel Marinelli

São Paulo – Banco BTGP Actual S.A.

Analise.Fii@btgpactual.com

Matheus Oliveira

São Paulo – Banco BTGP Actual S.A.

Disclaimer

O conteúdo deste material não pode ser reproduzido, publicado, copiado, divulgado, distribuído, resumido, extraído ou de outra forma referenciado, no todo ou em parte, sem o consentimento prévio e expresso do Banco BTGP Actual S.A. ("BTGP Actual"). As informações desse material refletem as condições mercadológicas na sua respectiva data de divulgação, sendo que eventos futuros podem prejudicar suas conclusões. O BTGP não assume que os investidores vão obter lucros, nem se responsabiliza pelas perdas. As informações contidas neste e-mail não podem ser consideradas como única fonte de informações no processo decisório do investidor, que, antes de tomar qualquer decisão, deverá realizar uma avaliação minuciosa do produto e respectivos riscos, face aos seus objetivos pessoais e ao seu perfil de risco. Suitability. Rentabilidade passada não representa garantia de rentabilidade futura. Fundos de Investimento não contam com garantia do Administrador, do Gestor, de qualquer mecanismo de seguro ou fundo garantidor de crédito FGC.

Para os disclaimers legais acesse <https://www.btgpactualdigital.com/analises> e clique em "Este material, disponibilizado sob demanda, consiste em breve resumo de cunho meramente informativo, não configurando consultoria, oferta, solicitação de oferta, ou recomendação para a compra ou venda de qualquer investimento ou produto específico do BTGP Actual, suas empresas afiliadas, subsidiárias, seus funcionários, diretores e agentes não se responsabilizam e não aceitam qualquer passivo oriundo de perda ou prejuízo eventualmente provocado pelo uso de parte ou da integralidade do presente material informativo. Embora as informações e opiniões expressas neste documento tenham sido obtidas de fontes confiáveis e fidedignas, nenhuma garantia ou responsabilidade, expressa ou implícita, é feita a respeito da exatidão, fidelidade e/ou totalidade das informações. Todas as informações, opiniões e valores eventualmente indicados estão sujeitos a mudança sem aviso.