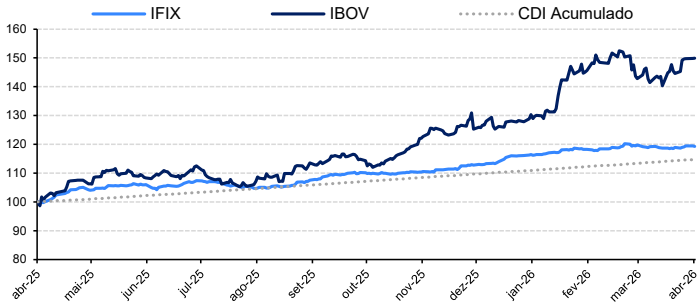


Mercado de FIs

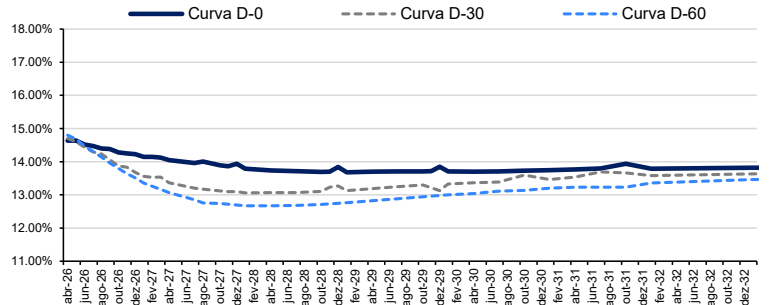
Índices do Mercado

	Pontos	Δ Dia	Δ Semana	Δ Mês	Δ LTM	Δ Ano	Volume (D-1)	Volume (MTD)
Ibovespa	188,258.9	0.05%	0.11%	0.43%	49.90%	16.84%	-	-
Ifix	3,880.3	-0.17%	-0.14%	0.25%	19.26%	2.78%	R\$ 0.27 bi	R\$ 1.27 bi
Imob	1,426.4	-2.17%	-2.16%	-1.41%	59.44%	8.40%	-	-
NTN-B 2035	-	-0.09%	-0.06%	0.03%	11.18%	2.23%	-	-
IMA-B	-	-0.01%	0.13%	0.40%	12.29%	3.40%	-	-

Desempenho em 12 meses (LTM)



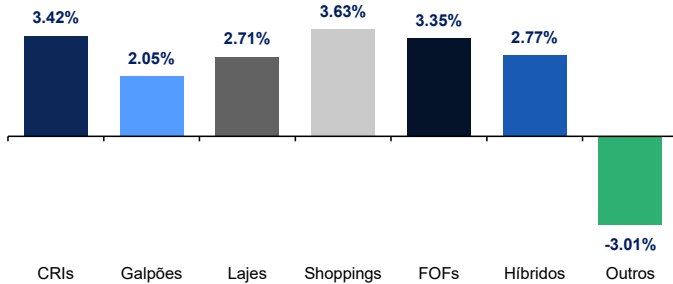
Curva de juros



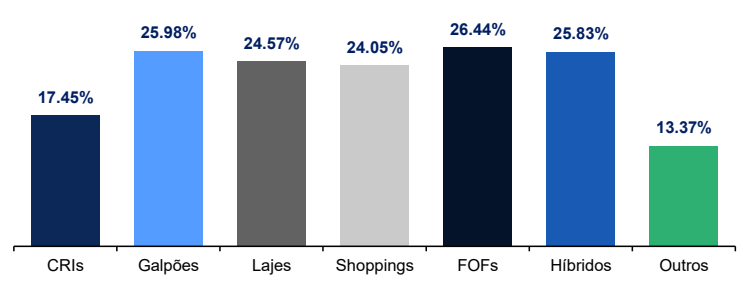
Informações Setoriais

Performance

Média dos últimos 3 meses

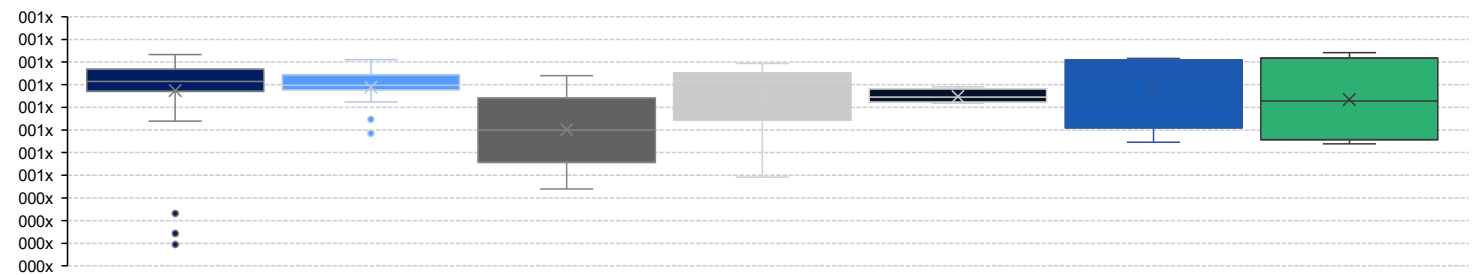


Média dos últimos 12 meses



P/VPA (Atual)

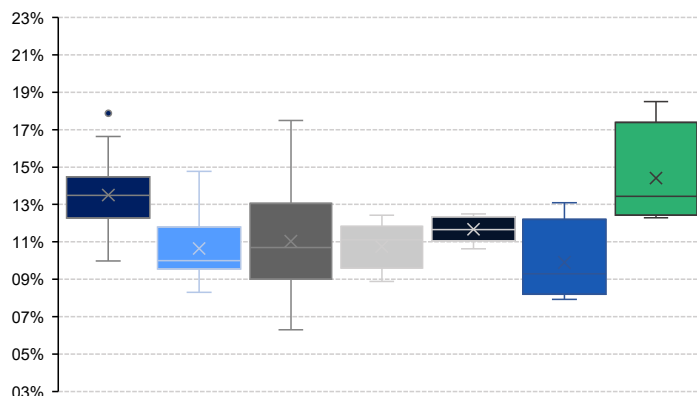
■ Recebível ■ Galpão Logístico ■ Laje Corporativa ■ Shopping Center ■ Fundo de Fundos ■ Híbrido ■ Outros



Dividend yield anualizado

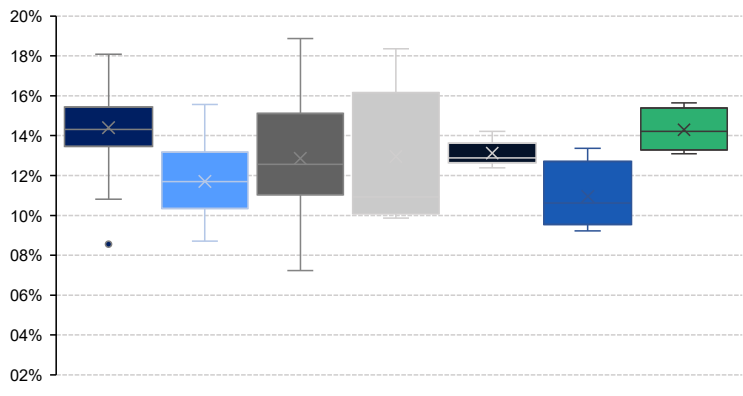
Atual

■ CRI ■ Galpão ■ Lajes ■ Shoppings ■ FOFs ■ Híbridos ■ Outros



LTM

■ CRI ■ Galpão ■ Lajes ■ Shoppings ■ FOFs ■ Híbridos ■ Outros



Performance

Maior alta (D-1)			
Ranking	Ticker	Segmento	Δ Dia
1	VIUR11	Renda Urbana	4.46%
2	GRUL11	Galpão Logístico	1.81%
3	BCRI11	Recebível	1.28%
4	WHGR11	Recebível	1.06%
5	HGRE11	Laje Corporativa	0.80%
6	SNFF11	Fundo de Fundos	0.75%
7	VGIP11	Recebível	0.69%
8	RCRB11	Laje Corporativa	0.60%
9	BROF11	Laje Corporativa	0.60%
10	RZAT11	Híbrido	0.57%

Maior alta no ano (YTD)			
Ranking	Ticker	Segmento	Δ Ano
1	TRBL11	Galpão Logístico	17.13%
2	BPML11	Shopping Center	13.97%
3	BROF11	Laje Corporativa	12.59%
4	OUJP11	Recebível	12.28%
5	ICRI11	Recebível	11.41%
6	KNRI11	Híbrido	11.34%
7	SNCR11	Recebível	9.53%
8	BTAL11	Agronegócio	9.49%
9	CLIN11	Recebível	9.08%
10	BCIA11	Fundo de Fundos	9.07%

Maior baixa (D-1)			
Ranking	Ticker	Segmento	Δ Dia
1	JSCR11	Recebível	-1.90%
2	TGAR11	Desenvolvimento	-1.46%
3	BLMG11	Galpão Logístico	-1.43%
4	PMIS11	Hedge Fund	-1.37%
5	VRTM11	Hedge Fund	-1.36%
6	BBIG11	Shopping Center	-1.26%
7	MFI11	Desenvolvimento	-1.26%
8	HSLG11	Galpão Logístico	-1.14%
9	VGRI11	Laje Corporativa	-1.09%
10	RBRX11	Hedge Fund	-1.04%

Maior baixa no ano (YTD)			
Ranking	Ticker	Segmento	Δ Ano
1	TGAR11	Desenvolvimento	-21.34%
2	VGRI11	Laje Corporativa	-8.08%
3	URPR11	Recebível	-6.85%
4	HTMX11	Hotel	-6.47%
5	PMIS11	Hedge Fund	-6.05%
6	MFI11	Desenvolvimento	-5.43%
7	SPXS11	Recebível	-5.09%
8	PVBI11	Laje Corporativa	-4.86%
9	DEVA11	Recebível	-4.57%
10	GRUL11	Galpão Logístico	-3.86%

Volume (em R\$ milhões)

Maior volume negociado (D-1)			
Ranking	Ticker	Segmento	R\$
1	XPML11	Shopping Center	18.5
2	TRXF11	Renda Urbana	16.1
3	KNCR11	Recebível	13.6
4	MXRF11	Recebível	12.5
5	GARE11	Galpão Logístico	10.2
6	HGLG11	Galpão Logístico	10.2
7	BTLG11	Galpão Logístico	9.8
8	GGRC11	Galpão Logístico	8.0
9	HSML11	Shopping Center	7.4
10	TGAR11	Desenvolvimento	6.2

Maior média de negociação (YTD)			
Ranking	Ticker	Segmento	R\$
1	TRXF11	Renda Urbana	23.3
2	KNCR11	Recebível	20.5
3	XPML11	Shopping Center	18.7
4	GARE11	Galpão Logístico	17.1
5	MXRF11	Recebível	16.6
6	BTLG11	Galpão Logístico	15.3
7	HGLG11	Galpão Logístico	14.9
8	KNIP11	Recebível	9.9
9	GGRC11	Galpão Logístico	9.0
10	TGAR11	Desenvolvimento	8.4

P/VPA

Maior deságio			
Ranking	Ticker	Segmento	-
1	HCTR11	Recebível	0.19x
2	DEVA11	Recebível	0.24x
3	URPR11	Recebível	0.33x
4	RECT11	Laje Corporativa	0.44x
5	GZIT11	Shopping Center	0.49x
6	VINO11	Laje Corporativa	0.50x
7	BRCR11	Laje Corporativa	0.55x
8	BROF11	Laje Corporativa	0.56x
9	JSRE11	Laje Corporativa	0.63x
10	TGAR11	Desenvolvimento	0.64x

Maior prêmio			
Ranking	Ticker	Segmento	-
1	SNEL11	Outros	1.04x
2	KNUQ11	Recebível	1.03x
3	KNCR11	Recebível	1.03x
4	KNSC11	Recebível	1.02x
5	MXRF11	Recebível	1.02x
6	KNRI11	Híbrido	1.02x
7	RZTR11	Agronegócio	1.01x
8	AFHI11	Recebível	1.01x
9	BTLG11	Galpão Logístico	1.01x
10	KNHY11	Recebível	1.01x

Consideramos apenas os fundos que compõem o Iíx para a confecção deste documento.

Fontes: Economatica e BTG Pactual

BTG Pactual Equity Research | Fundos Imobiliários

Daniel Marinelli

São Paulo – Banco BTG Pactual S.A.

Analise.Fii@btgpactual.com

Mathews Oliveira

São Paulo – Banco BTG Pactual S.A.

Disclaimer

O conteúdo desse material não pode ser reproduzido, publicado, copiado, divulgado, distribuído, resumido, extraído ou de outra forma referenciado, no todo ou em parte, sem o consentimento prévio e expresso do Banco BTG Pactual S.A. ("BTG Pactual"). As informações desse material refletem as condições mercadológicas na sua respectiva data de divulgação, sendo que eventos futuros podem prejudicar suas conclusões. O BTG não assume que os investidores vão obter lucros, nem se responsabiliza pelas perdas. As informações contidas neste e-mail não podem ser consideradas como a única fonte de informações no processo decisório do investidor, que, antes de tomar qualquer decisão, deverá realizar uma avaliação minuciosa do produto e respectivos riscos, face aos seus objetivos pessoais e ao seu perfil de risco. Rentabilidade passada não representa garantia de rentabilidade futura. Fundos de Investimento não contam com garantia do Administrador, do Gestor, de qualquer mecanismo de seguro ou fundo garantidor de crédito FGC. Para os disclaimers legais acesse <https://www.btgpactualdigital.com/analises> e clique em "Este material, disponibilizado sob demanda, consiste em breve resumo de curho meramente informativo, não configurando consultoria, oferta, solicitação de oferta, ou recomendação para a compra ou venda de qualquer investimento ou produto específico O BTG Pactual, suas empresas afiliadas, subsidiárias, seus funcionários, diretores e agentes não se responsabilizam e não aceitam qualquer passivo oriundo de perda ou prejuízo eventualmente provocado pelo uso de parte ou da integralidade do presente material informativo. Embora as informações e opiniões expressas neste documento tenham sido obtidas de fontes confiáveis e fidedignas, nenhuma garantia ou responsabilidade, expressa ou implícita, é feita a respeito da exatidão, fidelidade e/ou totalidade das informações. Todas as informações, opiniões e valores eventualmente indicados estão sujeitos a mudança sem aviso.