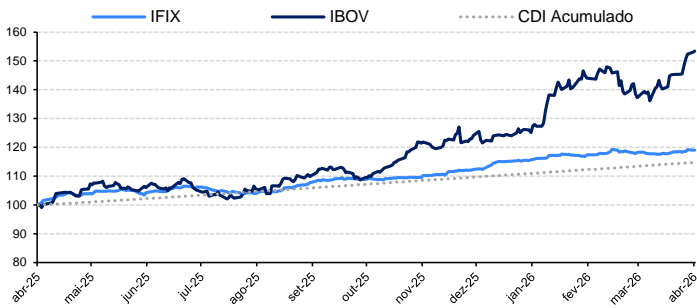


Mercado de FIs

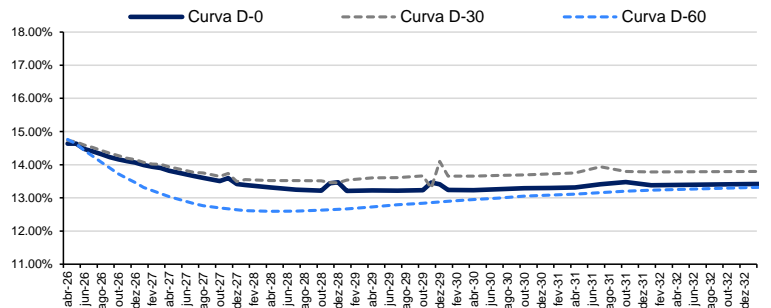
Índices do Mercado

	Pontos	Δ Dia	Δ Semana	Δ Mês	Δ LTM	Δ Ano	Volume (D-1)	Volume (MTD)
Ibovespa	198.657.3	0.33%	0.68%	5.97%	53.46%	23.29%	-	-
Ifix	3.904.6	0.03%	-0.16%	0.88%	19.02%	3.42%	R\$ 0.33 bi	R\$ 2.97 bi
Imob	1.561.1	1.07%	1.81%	7.90%	67.04%	18.63%	-	-
NTN-B 2035	-	0.26%	0.65%	1.96%	13.62%	4.21%	-	-
IMA-B	-	0.12%	0.39%	1.97%	13.82%	5.01%	-	-

Desempenho em 12 meses (LTM)



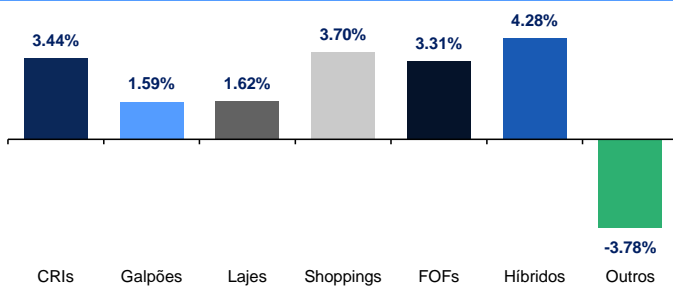
Curva de juros



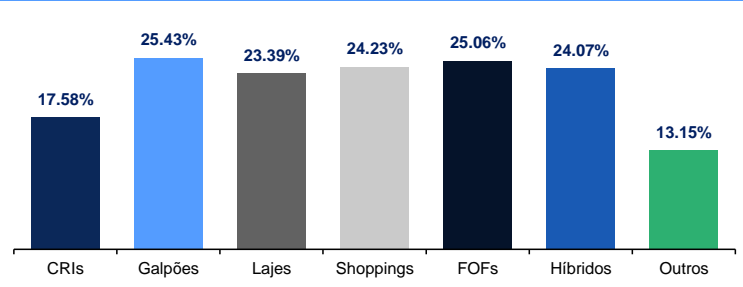
Informações Setoriais

Performance

Média dos últimos 3 meses

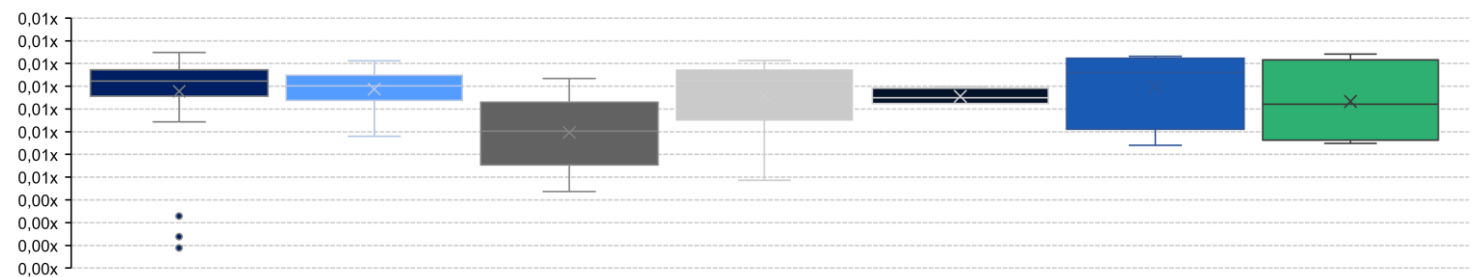


Média dos últimos 12 meses



P/VPA (Atual)

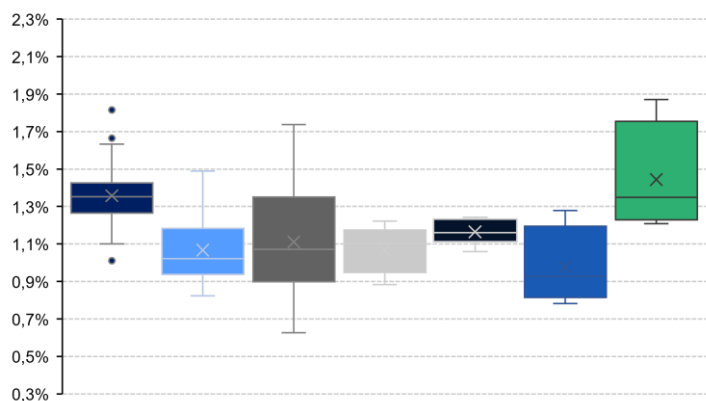
■ Recebível ■ Galpão Logístico ■ Laje Corporativa ■ Shopping Center ■ Fundo de Fundos ■ Híbrido ■ Outros



Dividend yield anualizado

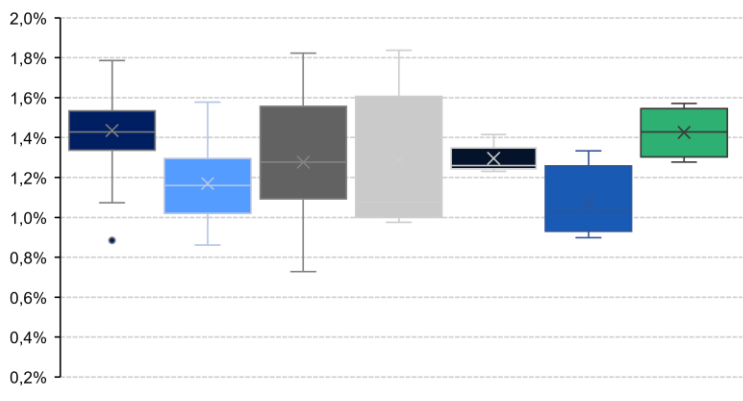
Atual

■ CRIs ■ Galpão ■ Lajes ■ Shoppings ■ FOFs ■ Híbridos ■ Outros



LTM

■ CRIs ■ Galpão ■ Lajes ■ Shoppings ■ FOFs ■ Híbridos ■ Outros



Performance

Maior alta (D-1)			
Ranking	Ticker	Segmento	Δ Dia
1	VIUR11	Renda Urbana	1.97%
2	KCRE11	Recebível	1.20%
3	BROF11	Laje Corporativa	1.03%
4	KNSC11	Recebível	0.99%
5	KFOF11	Fundo de Fundos	0.96%
6	CPSH11	Shopping Center	0.93%
7	HABT11	Recebível	0.85%
8	RZAK11	Recebível	0.74%
9	RBVA11	Renda Urbana	0.71%
10	OUIP11	Recebível	0.70%

Maior baixa (D-1)			
Ranking	Ticker	Segmento	Δ Dia
1	GRUL11	Galpão Logístico	-4.73%
2	VGRI11	Laje Corporativa	-4.42%
3	HSAF11	Recebível	-1.17%
4	TVRI11	Agência Bancária	-0.92%
5	SNFF11	Fundo de Fundos	-0.88%
6	PMIS11	Hedge Fund	-0.87%
7	MFI11	Desenvolvimento	-0.86%
8	HGRE11	Laje Corporativa	-0.85%
9	ITRI11	Hedge Fund	-0.78%
10	HCTR11	Recebível	-0.69%

Maior alta no ano (YTD)			
Ranking	Ticker	Segmento	Δ Ano
1	TRBL11	Galpão Logístico	17.19%
2	BPML11	Shopping Center	14.95%
3	OUIP11	Recebível	14.12%
4	ICRI11	Recebível	13.63%
5	BTAL11	Agronegócio	12.67%
6	KNRI11	Híbrido	12.67%
7	SNCR11	Recebível	11.85%
8	BROF11	Laje Corporativa	11.35%
9	KCRE11	Recebível	10.16%
10	CLIN11	Recebível	10.06%

Maior baixa no ano (YTD)			
Ranking	Ticker	Segmento	Δ Ano
1	VIUR11	Renda Urbana	-63.18%
2	TGAR11	Desenvolvimento	-20.05%
3	VGRI11	Laje Corporativa	-15.39%
4	RBRL11	Galpão Logístico	-8.48%
5	URPR11	Recebível	-7.62%
6	MFI11	Desenvolvimento	-6.52%
7	HTMX11	Hotel	-6.14%
8	DEVA11	Recebível	-5.19%
9	PMIS11	Hedge Fund	-4.62%
10	SPXS11	Recebível	-4.47%

Volume (em R\$ milhões)

Maior volume negociado (D-1)			
Ranking	Ticker	Segmento	R\$
1	XPML11	Shopping Center	18.3
2	KNCR11	Recebível	17.1
3	TRXF11	Renda Urbana	15.4
4	HGLG11	Galpão Logístico	12.9
5	GARE11	Galpão Logístico	12.6
6	BTLG11	Galpão Logístico	11.7
7	RBRP11	Híbrido	10.6
8	GGRC11	Galpão Logístico	10.1
9	CPTS11	Recebível	9.9
10	MXRF11	Recebível	9.7

Maior média de negociação (YTD)			
Ranking	Ticker	Segmento	R\$
1	TRXF11	Renda Urbana	23.1
2	KNCR11	Recebível	20.1
3	XPML11	Shopping Center	18.3
4	GARE11	Galpão Logístico	17.4
5	MXRF11	Recebível	16.3
6	BTLG11	Galpão Logístico	15.1
7	HGLG11	Galpão Logístico	14.7
8	KNIP11	Recebível	9.7
9	GGRC11	Galpão Logístico	9.0
10	TGAR11	Desenvolvimento	8.2

P/VPA

Maior deságio			
Ranking	Ticker	Segmento	-
1	HCTR11	Recebível	0.19x
2	DEVA11	Recebível	0.24x
3	VIUR11	Renda Urbana	0.27x
4	URPR11	Recebível	0.33x
5	RECT11	Laje Corporativa	0.44x
6	GZIT11	Shopping Center	0.49x
7	VINO11	Laje Corporativa	0.51x
8	BRCR11	Laje Corporativa	0.55x
9	BROF11	Laje Corporativa	0.55x
10	JSRE11	Laje Corporativa	0.64x

Maior prêmio			
Ranking	Ticker	Segmento	-
1	KNSC11	Recebível	1.05x
2	SNEL11	Outros	1.04x
3	KNCR11	Recebível	1.04x
4	KNRI11	Híbrido	1.03x
5	MXRF11	Recebível	1.03x
6	KNUQ11	Recebível	1.03x
7	RZTR11	Agronegócio	1.03x
8	AFHI11	Recebível	1.02x
9	HGBS11	Shopping Center	1.01x
10	BTLG11	Galpão Logístico	1.01x

Consideramos apenas os fundos que compõem o Ilix para a confecção deste documento.

Fontes: Economatica e BTG Pactual

BTG Pactual Equity Research | Fundos Imobiliários

Daniel Marinelli

São Paulo – Banco BTG Pactual S.A.

Analise.Fii@btgpactual.com

Mathews Oliveira

São Paulo – Banco BTG Pactual S.A.

Disclaimer

O conteúdo desse material não pode ser reproduzido, publicado, copiado, divulgado, distribuído, resumido, extraído ou de outra forma referenciado, no todo ou em parte, sem o consentimento prévio e expresso do Banco BTG Pactual S.A. ("BTG Pactual"). As informações desse material refletem as condições mercadológicas na sua respectiva data de divulgação, sendo que eventos futuros podem prejudicar suas conclusões. O BTG não assume que os investidores vão obter lucros, nem se responsabiliza pelas perdas. As informações contidas neste e-mail não podem ser consideradas como a única fonte de informações no processo decisório do investidor, que, antes de tomar qualquer decisão, deverá realizar uma avaliação minuciosa do produto e respectivos riscos, face aos seus objetivos pessoais e ao seu perfil de risco. Suitability. Rentabilidade passada não representa garantia de rentabilidade futura. Fundos de Investimento não contam com garantia do Administrador, do Gestor, de qualquer mecanismo de seguro ou fundo garantidor de crédito FGC. Para os disclaimers legais acesse <https://www.btgpactualdigital.com/analises> e clique em "Este material, disponibilizado sob demanda, consiste em breve resumo de curho meramente informativo, não configurando consultoria, oferta, solicitação de oferta, ou recomendação para a compra ou venda de qualquer investimento ou produto específico O BTG Pactual, suas empresas afiliadas, subsidiárias, seus funcionários, diretores e agentes não se responsabilizam e não aceitam qualquer passo oriundo de perda ou prejuízo eventualmente provocado pelo uso de parte ou da integralidade do presente material informativo. Embora as informações e opiniões expressas neste documento tenham sido obtidas de fontes confiáveis e fidedignas, nenhuma garantia ou responsabilidade, expressa ou implícita, é feita a respeito da exatidão, fidelidade e/ou totalidade das informações. Todas as informações, opiniões e valores eventualmente indicados estão sujeitos a mudança sem aviso.