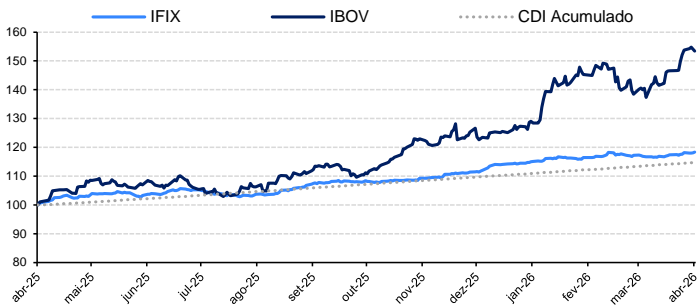


Mercado de FIs

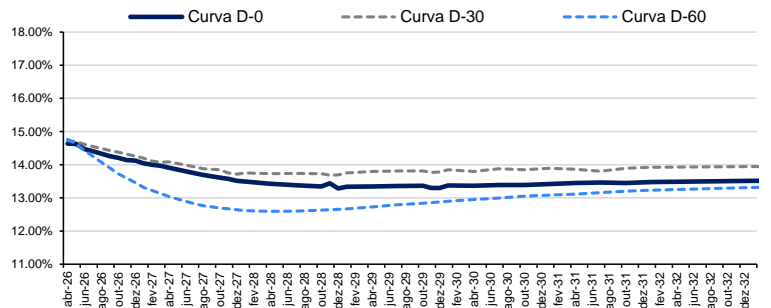
Índices do Mercado

	Pontos	Δ Dia	Δ Semana	Δ Mês	Δ LTM	Δ Ano	Volume (D-1)	Volume (MTD)
Ibovespa	196,818.6	-0.46%	-0.26%	4.99%	53.38%	22.15%	-	-
Ifix	3,914.7	0.22%	0.10%	1.14%	18.31%	3.69%	R\$ 0.29 bi	R\$ 3.61 bi
Imob	1,533.8	-1.29%	0.03%	6.01%	63.58%	16.56%	-	-
NTN-B 2035	-	-0.03%	0.69%	2.00%	13.77%	4.25%	-	-
IMA-B	-	0.01%	0.48%	2.06%	14.05%	5.10%	-	-

Desempenho em 12 meses (LTM)



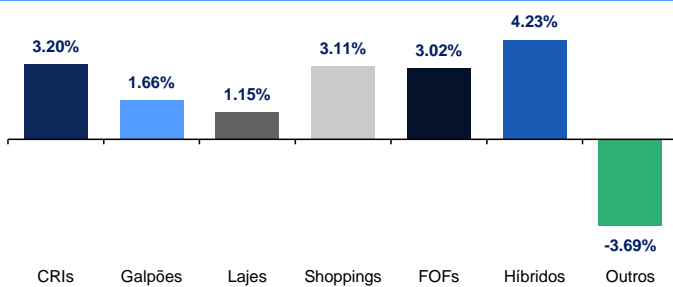
Curva de juros



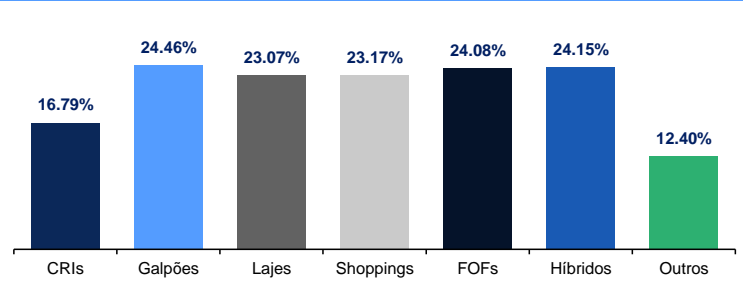
Informações Setoriais

Performance

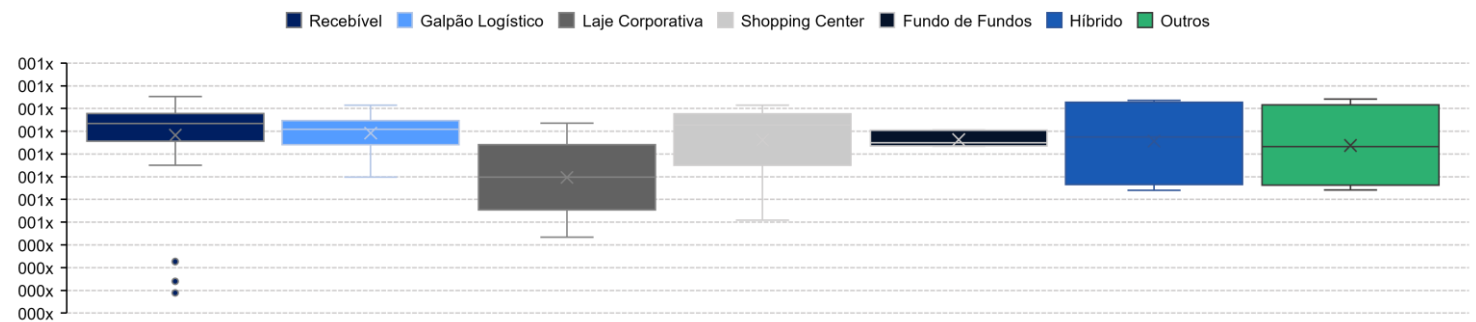
Média dos últimos 3 meses



Média dos últimos 12 meses

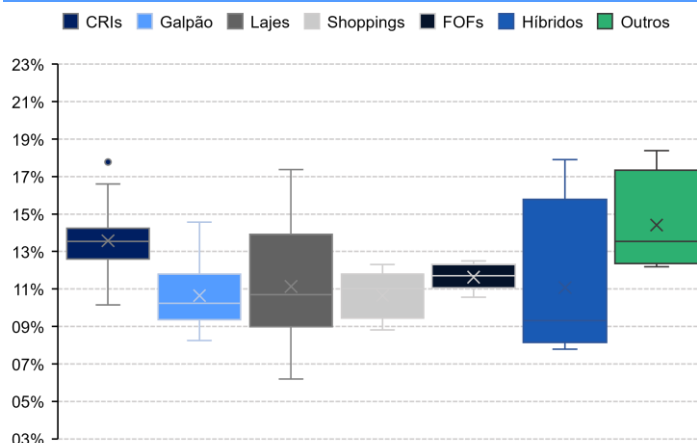


P/VPA (Atual)

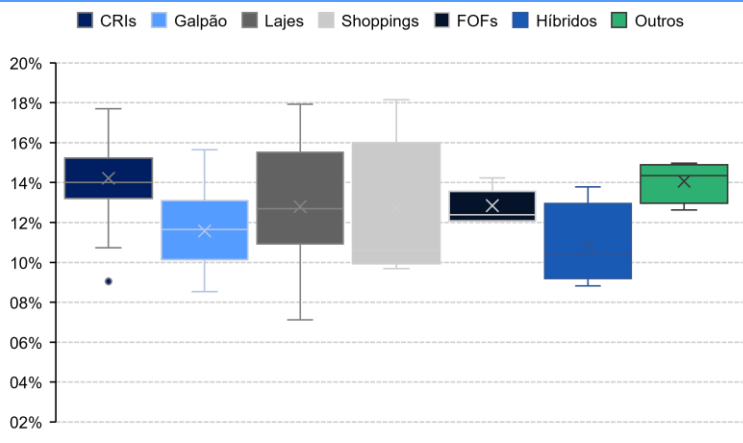


Dividend yield anualizado

Atual



LTM



Performance

Maior alta (D-1)			
Ranking	Ticker	Segmento	Δ Dia
1	VINO11	Laje Corporativa	1.98%
2	RBRL11	Galpão Logístico	1.97%
3	GRUL11	Galpão Logístico	1.69%
4	JSRE11	Laje Corporativa	1.64%
5	RZAT11	Híbrido	1.35%
6	HGRE11	Laje Corporativa	1.32%
7	CACR11	Recebível	1.22%
8	PORD11	Recebível	1.07%
9	PVBI11	Laje Corporativa	1.04%
10	XPML11	Shopping Center	0.98%

Maior alta no ano (YTD)			
Ranking	Ticker	Segmento	Δ Ano
1	TRBL11	Galpão Logístico	17.05%
2	BPML11	Shopping Center	14.61%
3	OUIP11	Recebível	14.12%
4	ICRI11	Recebível	13.63%
5	BTAL11	Agronegócio	13.50%
6	KNRI11	Híbrido	13.07%
7	SNCI11	Recebível	12.03%
8	RZAT11	Híbrido	11.13%
9	BROF11	Laje Corporativa	11.02%
10	ITRI11	Hedge Fund	10.76%

Maior baixa (D-1)			
Ranking	Ticker	Segmento	Δ Dia
1	CCME11	Hedge Fund	-1.53%
2	SNFF11	Fundo de Fundos	-1.34%
3	VIUR11	Renda Urbana	-0.97%
4	OUIP11	Recebível	-0.91%
5	RBRP11	Híbrido	-0.78%
6	AFHI11	Recebível	-0.69%
7	URPR11	Recebível	-0.68%
8	TGAR11	Desenvolvimento	-0.60%
9	RBRY11	Recebível	-0.58%
10	PMLL11	Shopping Center	-0.58%

Maior baixa no ano (YTD)			
Ranking	Ticker	Segmento	Δ Ano
1	VIUR11	Renda Urbana	-63.53%
2	TGAR11	Desenvolvimento	-20.68%
3	VGR11	Laje Corporativa	-19.30%
4	RBRL11	Galpão Logístico	-8.71%
5	URPR11	Recebível	-8.19%
6	HTMX11	Hotel	-5.52%
7	MFII11	Desenvolvimento	-4.86%
8	DEVA11	Recebível	-4.75%
9	PMIS11	Hedge Fund	-4.15%
10	GARE11	Galpão Logístico	-4.14%

Volume (em R\$ milhões)

Maior volume negociado (D-1)			
Ranking	Ticker	Segmento	R\$
1	GGRC11	Galpão Logístico	17.6
2	TRXF11	Renda Urbana	17.6
3	KNCR11	Recebível	15.1
4	MXRF11	Recebível	11.2
5	HGLG11	Galpão Logístico	10.5
6	GARE11	Galpão Logístico	10.0
7	KNIP11	Recebível	9.8
8	XPML11	Shopping Center	9.6
9	BTLG11	Galpão Logístico	9.4
10	CPTS11	Recebível	8.8

Maior média de negociação (YTD)			
Ranking	Ticker	Segmento	R\$
1	TRXF11	Renda Urbana	23.0
2	KNCR11	Recebível	20.0
3	XPML11	Shopping Center	18.2
4	GARE11	Galpão Logístico	17.2
5	MXRF11	Recebível	16.2
6	BTLG11	Galpão Logístico	15.0
7	HGLG11	Galpão Logístico	14.6
8	KNIP11	Recebível	9.8
9	GGRC11	Galpão Logístico	9.1
10	CPTS11	Recebível	8.2

P/VPA

Maior deságio			
Ranking	Ticker	Segmento	-
1	HCTR11	Recebível	0.19x
2	DEVA11	Recebível	0.24x
3	VIUR11	Renda Urbana	0.27x
4	URPR11	Recebível	0.33x
5	RECT11	Laje Corporativa	0.43x
6	GZIT11	Shopping Center	0.51x
7	VINO11	Laje Corporativa	0.52x
8	BROF11	Laje Corporativa	0.55x
9	BRCR11	Laje Corporativa	0.55x
10	RBRP11	Híbrido	0.64x

Maior prêmio			
Ranking	Ticker	Segmento	-
1	MXRF11	Recebível	1.05x
2	KNSC11	Recebível	1.04x
3	SNEL11	Outros	1.04x
4	KNCR11	Recebível	1.04x
5	KNRI11	Híbrido	1.04x
6	KNUQ11	Recebível	1.03x
7	RZTR11	Agronegócio	1.03x
8	BTLG11	Galpão Logístico	1.01x
9	HGBS11	Shopping Center	1.01x
10	XPML11	Shopping Center	1.01x

Consideramos apenas os fundos que compõem o Ilix para a confecção deste documento.

Fontes: Economatica e BTG Pactual

BTG Pactual Equity Research | Fundos Imobiliários

Daniel Marinelli

São Paulo – Banco BTG Pactual S.A.

Analise.Fii@btgpactual.com

Mathews Oliveira

São Paulo – Banco BTG Pactual S.A.

Disclaimer

O conteúdo desse material não pode ser reproduzido, publicado, copiado, divulgado, distribuído, resumido, extraído ou de outra forma referenciado, no todo ou em parte, sem o consentimento prévio e expresso do Banco BTG Pactual S.A. ("BTG Pactual"). As informações desse material refletem as condições mercadológicas na sua respectiva data de divulgação, sendo que eventos futuros podem prejudicar suas conclusões. O BTG não assume que os investidores vão obter lucros, nem se responsabiliza pelas perdas. As informações contidas neste e-mail não podem ser consideradas como a única fonte de informações no processo decisório do investidor, que, antes de tomar qualquer decisão, deverá realizar uma avaliação minuciosa do produto e respectivos riscos, face aos seus objetivos pessoais e ao seu perfil de risco. Suitability. Rentabilidade passada não representa garantia de rentabilidade futura. Fundos de Investimento não contam com garantia do Administrador, do Gestor, de qualquer mecanismo de seguro ou fundo garantidor de crédito FGC. Para os disclaimers legais acesse <https://www.btgpactualdigital.com/analises> e clique em "Este material, disponibilizado sob demanda, consiste em breve resumo de curho meramente informativo, não configurando consultoria, oferta, solicitação de oferta, ou recomendação para a compra ou venda de qualquer investimento ou produto específico O BTG Pactual, suas empresas afiliadas, subsidiárias, seus funcionários, diretores e agentes não se responsabilizam e não aceitam qualquer passo ou prejuízo eventualmente provocado pelo uso de parte ou da integralidade do presente material informativo. Embora as informações e opiniões expressas neste documento tenham sido obtidas de fontes confiáveis e fidedignas, nenhuma garantia ou responsabilidade, expressa ou implícita, é feita a respeito da exatidão, fidelidade e/ou totalidade das informações. Todas as informações, opiniões e valores eventualmente indicados estão sujeitos a mudança sem aviso.