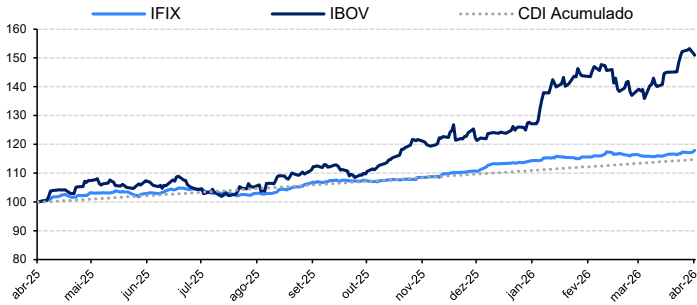


Mercado de FIs

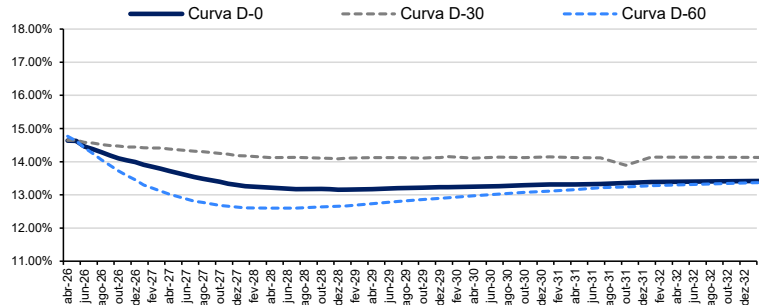
Índices do Mercado

	Pontos	Δ Dia	Δ Semana	Δ Mês	Δ LTM	Δ Ano	Volume (D-1)	Volume (MTD)
Ibovespa	195,733.5	-0.55%	-0.81%	4.41%	50.97%	21.48%	R\$ 36.4 bi	R\$ 365.0 bi
Ifix	3,931.1	0.42%	0.52%	1.56%	17.93%	4.13%	R\$ 0.41 bi	R\$ 4.02 bi
Imob	1,562.9	1.90%	1.93%	8.03%	64.01%	18.77%	-	-
NTN-B 2035	-	0.22%	0.91%	2.23%	14.10%	4.48%	-	-
IMA-B	-	0.13%	0.60%	2.19%	14.09%	5.23%	-	-

Desempenho em 12 meses (LTM)



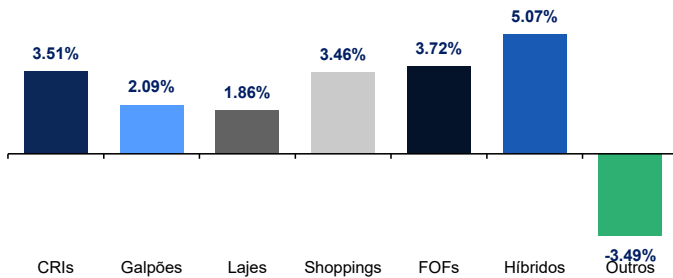
Curva de juros



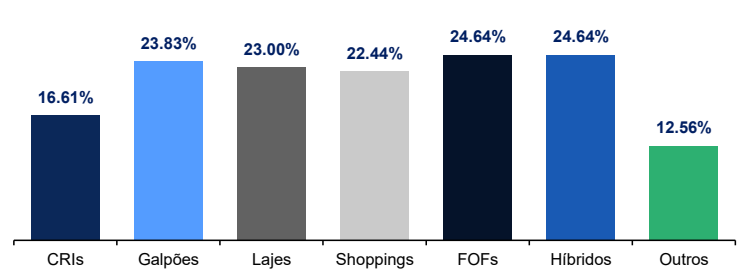
Informações Setoriais

Performance

Média dos últimos 3 meses

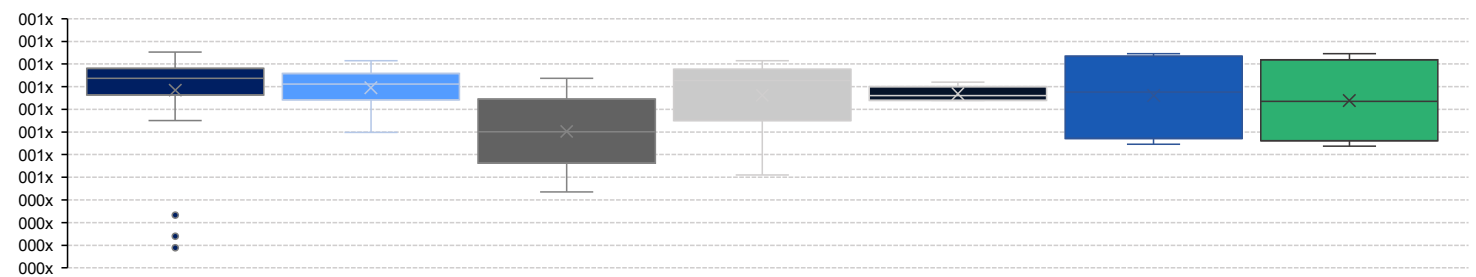


Média dos últimos 12 meses



P/VPA (Atual)

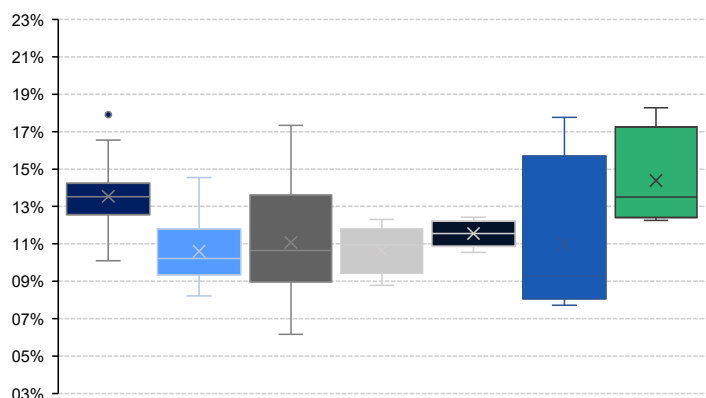
■ Recebível ■ Galpão Logístico ■ Laje Corporativa ■ Shopping Center ■ Fundo de Fundos ■ Híbrido ■ Outros



Dividend yield anualizado

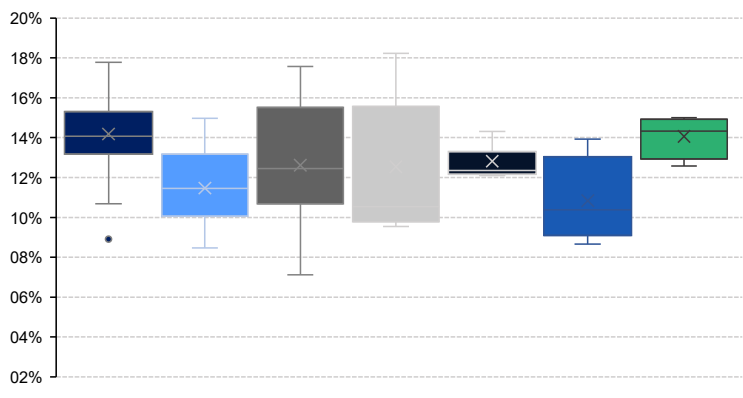
Atual

■ CRIs ■ Galpão ■ Lajes ■ Shoppings ■ FOFs ■ Híbridos ■ Outros



LTM

■ CRIs ■ Galpão ■ Lajes ■ Shoppings ■ FOFs ■ Híbridos ■ Outros



**Performance**

Maior alta (D-1)			
Ranking	Ticker	Segmento	Δ Dia
1	VIUR11	Renda Urbana	4.39%
2	VGRI11	Laje Corporativa	3.91%
3	RBRL11	Galpão Logístico	2.56%
4	URPR11	Recebível	1.84%
5	BCIA11	Fundo de Fundos	1.78%
6	BROF11	Laje Corporativa	1.77%
7	CCME11	Hedge Fund	1.66%
8	BRCO11	Galpão Logístico	1.64%
9	RBRX11	Hedge Fund	1.39%
10	SNFF11	Fundo de Fundos	1.31%

Maior alta no ano (YTD)			
Ranking	Ticker	Segmento	Δ Ano
1	TRBL11	Galpão Logístico	17.16%
2	BPML11	Shopping Center	15.16%
3	OUIP11	Recebível	15.05%
4	KNR11	Híbrido	14.25%
5	ICRI11	Recebível	14.11%
6	BTAL11	Agronegócio	14.11%
7	BROF11	Laje Corporativa	12.99%
8	SNCI11	Recebível	12.01%
9	RZAT11	Híbrido	11.96%
10	BCIA11	Fundo de Fundos	10.99%

Maior baixa (D-1)			
Ranking	Ticker	Segmento	Δ Dia
1	CAGR11	Recebível	-0.74%
2	GRUL11	Galpão Logístico	-0.67%
3	HTMX11	Hotel	-0.62%
4	KFOF11	Fundo de Fundos	-0.58%
5	TGAR11	Desenvolvimento	-0.58%
6	ITRI11	Hedge Fund	-0.41%
7	JSCR11	Recebível	-0.36%
8	RBRY11	Recebível	-0.32%
9	PORD11	Recebível	-0.24%
10	DEVA11	Recebível	-0.17%

Maior baixa no ano (YTD)			
Ranking	Ticker	Segmento	Δ Ano
1	VIUR11	Renda Urbana	-61.93%
2	TGAR11	Desenvolvimento	-21.14%
3	VGRI11	Laje Corporativa	-16.15%
4	URPR11	Recebível	-6.50%
5	RBRL11	Galpão Logístico	-6.38%
6	HTMX11	Hotel	-6.10%
7	DEVA11	Recebível	-4.91%
8	MFII11	Desenvolvimento	-4.33%
9	GARE11	Galpão Logístico	-4.02%
10	PMIS11	Hedge Fund	-3.91%

**Volume (em R\$ milhões)**

Maior volume negociado (D-1)			
Ranking	Ticker	Segmento	R\$
1	CPSH11	Shopping Center	57.3
2	TRXF11	Renda Urbana	25.8
3	CPTS11	Recebível	21.8
4	KNCR11	Recebível	16.0
5	GARE11	Galpão Logístico	15.6
6	XPML11	Shopping Center	13.3
7	HGLG11	Galpão Logístico	11.8
8	VISC11	Shopping Center	11.3
9	KNIP11	Recebível	10.4
10	BTLG11	Galpão Logístico	10.1

Maior média de negociação (YTD)			
Ranking	Ticker	Segmento	R\$
1	TRXF11	Renda Urbana	23.0
2	KNCR11	Recebível	20.0
3	XPML11	Shopping Center	18.1
4	GARE11	Galpão Logístico	17.2
5	MXRF11	Recebível	16.2
6	BTLG11	Galpão Logístico	14.9
7	HGLG11	Galpão Logístico	14.6
8	KNIP11	Recebível	9.8
9	GGRC11	Galpão Logístico	9.2
10	CPTS11	Recebível	8.4

**P/VPA**

Maior deságio			
Ranking	Ticker	Segmento	-
1	HCTR11	Recebível	0.19x
2	DEVA11	Recebível	0.24x
3	VIUR11	Renda Urbana	0.28x
4	URPR11	Recebível	0.33x
5	RECT11	Laje Corporativa	0.44x
6	GZIT11	Shopping Center	0.51x
7	VINO11	Laje Corporativa	0.52x
8	BRCR11	Laje Corporativa	0.56x
9	BROF11	Laje Corporativa	0.56x
10	TGAR11	Desenvolvimento	0.64x

Maior prêmio			
Ranking	Ticker	Segmento	-
1	MXRF11	Recebível	1.05x
2	KNSC11	Recebível	1.05x
3	KNR11	Híbrido	1.05x
4	SNEL11	Outros	1.05x
5	KNCR11	Recebível	1.04x
6	RZTR11	Agronegócio	1.04x
7	KNUQ11	Recebível	1.03x
8	HGRU11	Renda Urbana	1.02x
9	BTLG11	Galpão Logístico	1.02x
10	KNHY11	Recebível	1.02x

Consideramos apenas os fundos que compõem o Iíx para a confecção deste documento.

Fontes: Economatica e BTG Pactual

**BTG Pactual Equity Research | Fundos Imobiliários**

**Daniel Marinelli**

São Paulo – Banco BTG Pactual S.A.

[Analise.Fii@btgpactual.com](mailto:Analise.Fii@btgpactual.com)

**Mathews Oliveira**

São Paulo – Banco BTG Pactual S.A.

**Disclaimer**

O conteúdo desse material não pode ser reproduzido, publicado, copiado, divulgado, distribuído, resumido, extraído ou de outra forma referenciado, no todo ou em parte, sem o consentimento prévio e expresso do Banco BTG Pactual S.A. ("BTG Pactual"). As informações desse material refletem as condições mercadológicas na sua respectiva data de divulgação, sendo que eventos futuros podem prejudicar suas conclusões. O BTG não assume que os investidores vão obter lucros, nem se responsabiliza pelas perdas. As informações contidas neste e-mail não podem ser consideradas como a única fonte de informações no processo decisório do investidor, que, antes de tomar qualquer decisão, deverá realizar uma avaliação minuciosa do produto e respectivos riscos, face aos seus objetivos pessoais e ao seu perfil de risco. Rentabilidade passada não representa garantia de rentabilidade futura. Fundos de Investimento não contam com garantia do Administrador, do Gestor, de qualquer mecanismo de seguro ou fundo garantidor de crédito FGC. Para os disclaimers legais acesse <https://www.btgpactualdigital.com/analises> e clique em "Este material, disponibilizado sob demanda, consiste em breve resumo de curho meramente informativo, não configurando consultoria, oferta, solicitação de oferta, ou recomendação para a compra ou venda de qualquer investimento ou produto específico O BTG Pactual, suas empresas afiliadas, subsidiárias, seus funcionários, diretores e agentes não se responsabilizam e não aceitam qualquer passivo oriundo de perda ou prejuízo eventualmente provocado pelo uso de parte ou da integralidade do presente material informativo. Embora as informações e opiniões expressas neste documento tenham sido obtidas de fontes confiáveis e fidedignas, nenhuma garantia ou responsabilidade, expressa ou implícita, é feita a respeito da exatidão, fidelidade e/ou totalidade das informações. Todas as informações, opiniões e valores eventualmente indicados estão sujeitos a mudança sem aviso.