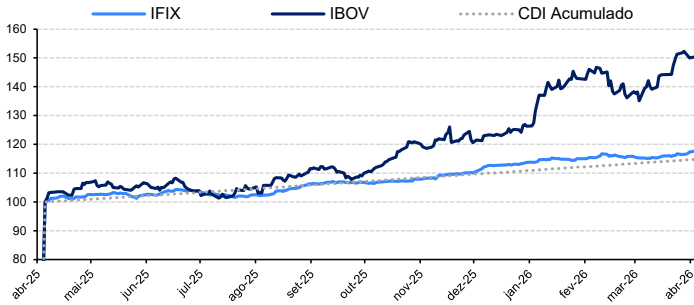


Mercado de FIs

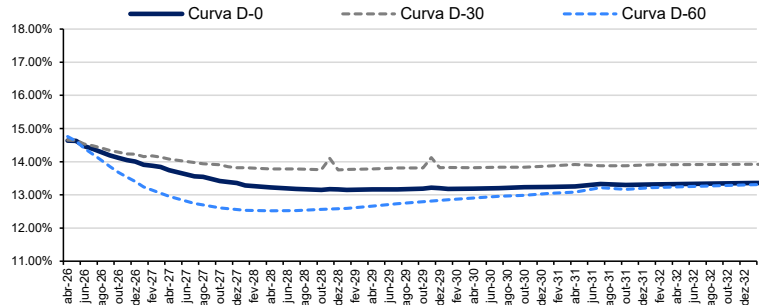
Índices do Mercado

	Pontos	Δ Dia	Δ Semana	Δ Mês	Δ LTM	Δ Ano	Volume (D-1)	Volume (MTD)
Ibovespa	196,132.1	0.20%	0.20%	4.63%	51.28%	21.73%	-	-
Ifix	3,941.6	0.27%	0.27%	1.84%	18.25%	4.41%	R\$ 0.35 bi	R\$ 4.37 bi
Imob	1,556.0	-0.45%	-0.45%	7.55%	63.28%	18.24%	-	-
NTN-B 2035	-	0.24%	0.24%	2.47%	14.37%	4.73%	-	-
IMA-B	-	0.18%	0.18%	2.37%	14.30%	5.42%	-	-

Desempenho em 12 meses (LTM)



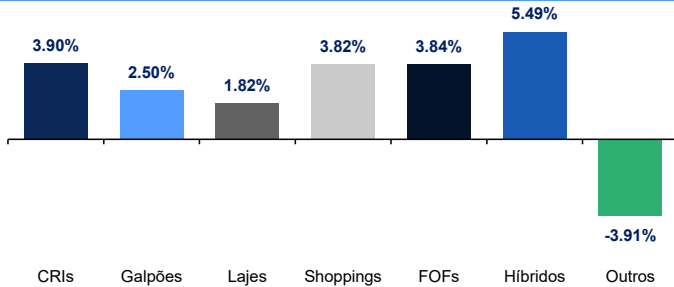
Curva de juros



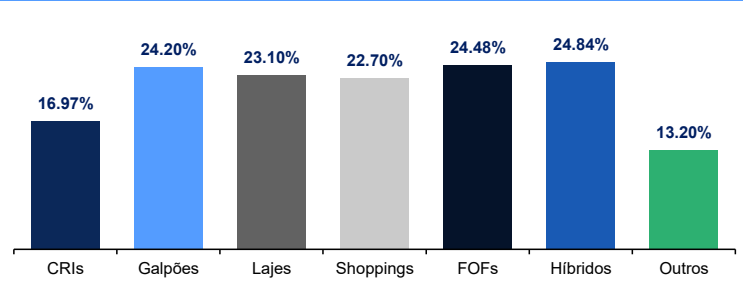
Informações Setoriais

Performance

Média dos últimos 3 meses

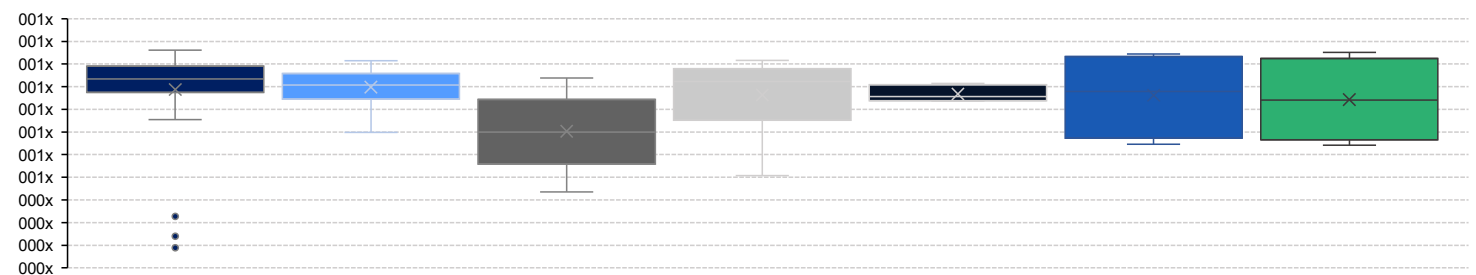


Média dos últimos 12 meses



P/VPA (Atual)

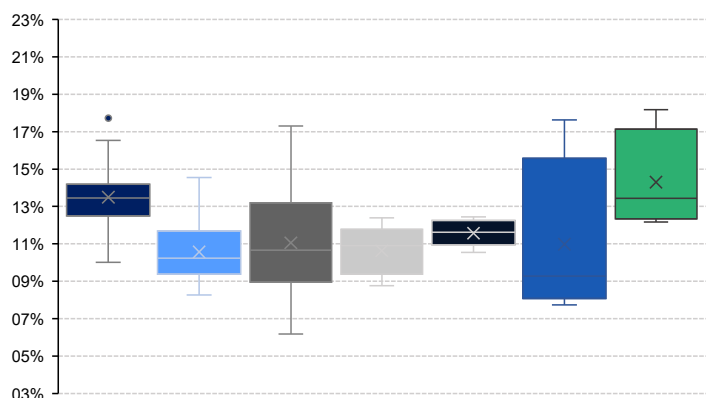
■ Recebível ■ Galpão Logístico ■ Laje Corporativa ■ Shopping Center ■ Fundo de Fundos ■ Híbrido ■ Outros



Dividend yield anualizado

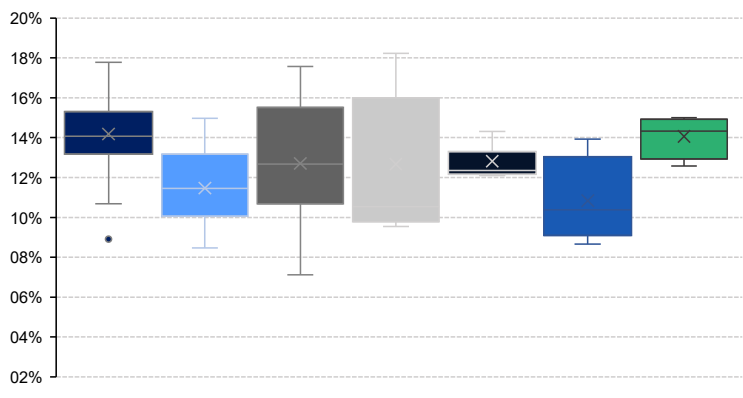
Atual

■ CRIs ■ Galpão ■ Lajes ■ Shoppings ■ FOFs ■ Híbridos ■ Outros



LTM

■ CRIs ■ Galpão ■ Lajes ■ Shoppings ■ FOFs ■ Híbridos ■ Outros



Performance

Maior alta (D-1)			
Ranking	Ticker	Segmento	Δ Dia
1	VGRI11	Laje Corporativa	4.21%
2	VIUR11	Renda Urbana	2.34%
3	RBRL11	Galpão Logístico	2.18%
4	HGRU11	Renda Urbana	1.54%
5	OUJP11	Recebível	1.32%
6	CACR11	Recebível	1.07%
7	HGCR11	Recebível	1.02%
8	PCIP11	Recebível	0.98%
9	KFOF11	Fundo de Fundos	0.96%
10	VISC11	Shopping Center	0.90%

Maior alta no ano (YTD)			
Ranking	Ticker	Segmento	Δ Ano
1	TRBL11	Galpão Logístico	17.63%
2	OUJP11	Recebível	16.57%
3	BPML11	Shopping Center	15.92%
4	KNR11	Híbrido	13.99%
5	ICR11	Recebível	13.91%
6	BTAL11	Agronegócio	13.18%
7	RZAT11	Híbrido	12.84%
8	BROF11	Laje Corporativa	12.05%
9	SNCI11	Recebível	11.72%
10	CLIN11	Recebível	10.98%

Maior baixa (D-1)			
Ranking	Ticker	Segmento	Δ Dia
1	BROF11	Laje Corporativa	-0.83%
2	BTAL11	Agronegócio	-0.81%
3	VINO11	Laje Corporativa	-0.78%
4	PORD11	Recebível	-0.71%
5	KORE11	Laje Corporativa	-0.69%
6	BCIA11	Fundo de Fundos	-0.68%
7	SNFF11	Fundo de Fundos	-0.60%
8	CCME11	Hedge Fund	-0.54%
9	GZIT11	Shopping Center	-0.54%
10	RBRY11	Recebível	-0.53%

Maior baixa no ano (YTD)			
Ranking	Ticker	Segmento	Δ Ano
1	VIUR11	Renda Urbana	-61.04%
2	TGAR11	Desenvolvimento	-20.67%
3	VGR11	Laje Corporativa	-12.62%
4	URPR11	Recebível	-8.03%
5	HTMX11	Hotel	-5.72%
6	DEVA11	Recebível	-4.83%
7	RBRL11	Galpão Logístico	-4.33%
8	PMIS11	Hedge Fund	-4.03%
9	MF11	Desenvolvimento	-3.72%
10	GARE11	Galpão Logístico	-3.22%

Volume (em R\$ milhões)

Maior volume negociado (D-1)			
Ranking	Ticker	Segmento	R\$
1	TRXF11	Renda Urbana	39.9
2	KNCR11	Recebível	21.3
3	BTLG11	Galpão Logístico	14.3
4	MXRF11	Recebível	13.7
5	HGLG11	Galpão Logístico	13.6
6	GGRC11	Galpão Logístico	13.4
7	XPML11	Shopping Center	12.9
8	KNIP11	Recebível	12.2
9	VISC11	Shopping Center	11.2
10	XPLG11	Galpão Logístico	9.9

Maior média de negociação (YTD)			
Ranking	Ticker	Segmento	R\$
1	TRXF11	Renda Urbana	23.3
2	KNCR11	Recebível	20.0
3	XPML11	Shopping Center	18.1
4	GARE11	Galpão Logístico	17.1
5	MXRF11	Recebível	16.1
6	BTLG11	Galpão Logístico	14.9
7	HGLG11	Galpão Logístico	14.6
8	KNIP11	Recebível	9.8
9	GGRC11	Galpão Logístico	9.2
10	CPTS11	Recebível	8.3

P/VPA

Maior deságio			
Ranking	Ticker	Segmento	-
1	HCTR11	Recebível	0.19x
2	DEVA11	Recebível	0.24x
3	VIUR11	Renda Urbana	0.29x
4	URPR11	Recebível	0.33x
5	RECT11	Laje Corporativa	0.44x
6	GZIT11	Shopping Center	0.51x
7	VINO11	Laje Corporativa	0.52x
8	BROF11	Laje Corporativa	0.55x
9	BRCR11	Laje Corporativa	0.56x
10	TGAR11	Desenvolvimento	0.64x

Maior prêmio			
Ranking	Ticker	Segmento	-
1	MXRF11	Recebível	1.06x
2	SNEL11	Outros	1.05x
3	KNCR11	Recebível	1.05x
4	KNSC11	Recebível	1.04x
5	KNR11	Híbrido	1.04x
6	KNUQ11	Recebível	1.04x
7	RZTR11	Agronegócio	1.04x
8	HGRU11	Renda Urbana	1.03x
9	KNHY11	Recebível	1.02x
10	HGBS11	Shopping Center	1.02x

Consideramos apenas os fundos que compõem o Iíx para a confecção deste documento.

Fontes: Economatica e BTG Pactual

BTG Pactual Equity Research | Fundos Imobiliários

Daniel Marinelli

São Paulo – Banco BTG Pactual S.A.

Analise.Fii@btgpactual.com

Mathews Oliveira

São Paulo – Banco BTG Pactual S.A.

Disclaimer

O conteúdo desse material não pode ser reproduzido, publicado, copiado, divulgado, distribuído, resumido, extraído ou de outra forma referenciado, no todo ou em parte, sem o consentimento prévio e expresso do Banco BTG Pactual S.A. ("BTG Pactual"). As informações desse material refletem as condições mercadológicas na sua respectiva data de divulgação, sendo que eventos futuros podem prejudicar suas conclusões. O BTG não assume que os investidores vão obter lucros, nem se responsabiliza pelas perdas. As informações contidas neste e-mail não podem ser consideradas como a única fonte de informações no processo decisório do investidor, que, antes de tomar qualquer decisão, deverá realizar uma avaliação minuciosa do produto e respectivos riscos, face aos seus objetivos pessoais e ao seu perfil de risco. Rentabilidade passada não representa garantia de rentabilidade futura. Fundos de Investimento não contam com garantia do Administrador, do Gestor, de qualquer mecanismo de seguro ou fundo garantidor de crédito FGC. Para os disclaimers legais acesse <https://www.btgpactualdigital.com/analises> e clique em "Este material, disponibilizado sob demanda, consiste em breve resumo de curho meramente informativo, não configurando consultoria, oferta, solicitação de oferta, ou recomendação para a compra ou venda de qualquer investimento ou produto específico O BTG Pactual, suas empresas afiliadas, subsidiárias, seus funcionários, diretores e agentes não se responsabilizam e não aceitam qualquer passivo oriundo de perda ou prejuízo eventualmente provocado pelo uso de parte ou da integralidade do presente material informativo. Embora as informações e opiniões expressas neste documento tenham sido obtidas de fontes confiáveis e fidedignas, nenhuma garantia ou responsabilidade, expressa ou implícita, é feita a respeito da exatidão, fidelidade e/ou totalidade das informações. Todas as informações, opiniões e valores eventualmente indicados estão sujeitos a mudança sem aviso.