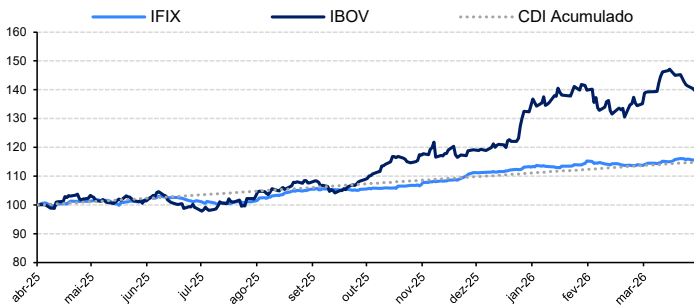


Mercado de FIs

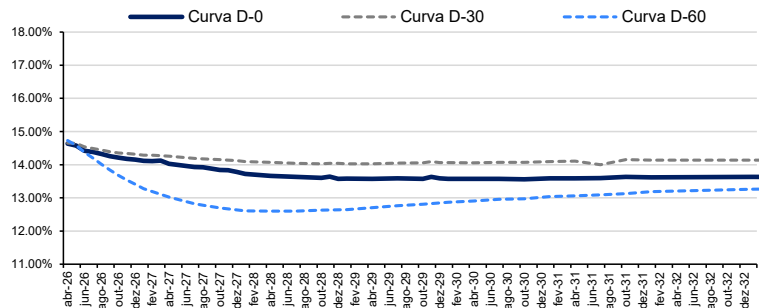
Índices do Mercado

	Pontos	Δ Dia	Δ Semana	Δ Mês	Δ LTM	Δ Ano	Volume (D-1)	Volume (MTD)
Ibovespa	188,618.7	-0.51%	-1.11%	0.62%	39.70%	17.06%	-	-
Ifix	3,924.6	-0.01%	-0.28%	1.40%	15.61%	3.96%	R\$ 0.33 bi	R\$ 6.13 bi
Imob	1,411.9	-0.97%	-4.55%	-2.41%	42.09%	7.29%	-	-
NTN-B 2035	-	-0.11%	-0.12%	1.94%	12.72%	4.18%	-	-
IMA-B	-	-0.03%	-0.10%	1.84%	12.78%	4.87%	-	-

Desempenho em 12 meses (LTM)



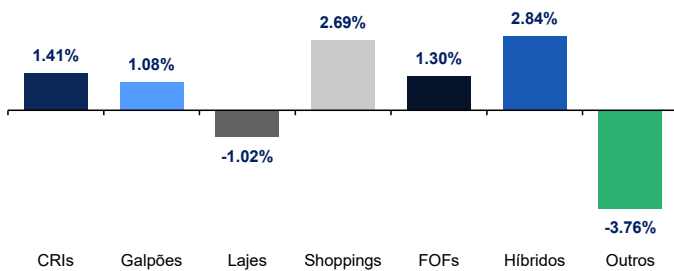
Curva de juros



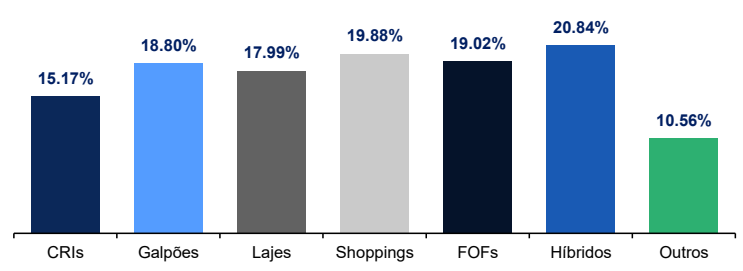
Informações Setoriais

Performance

Média dos últimos 3 meses

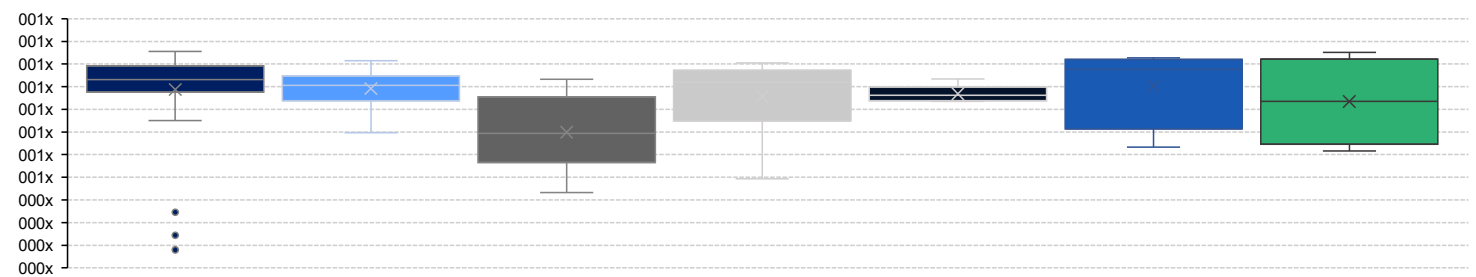


Média dos últimos 12 meses



P/VPA (Atual)

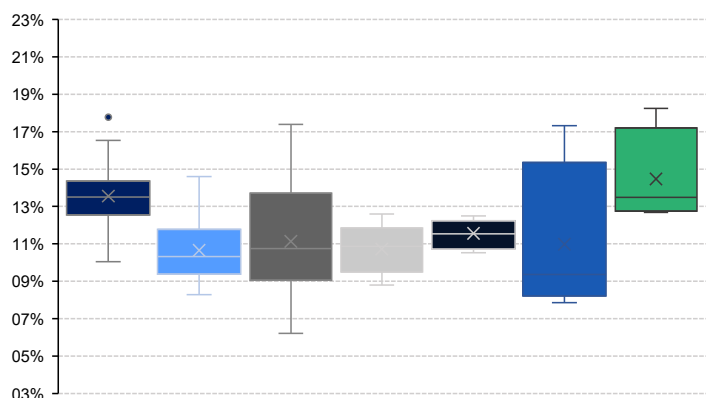
■ Recebível ■ Galpão Logístico ■ Laje Corporativa ■ Shopping Center ■ Fundo de Fundos ■ Híbrido ■ Outros



Dividend yield anualizado

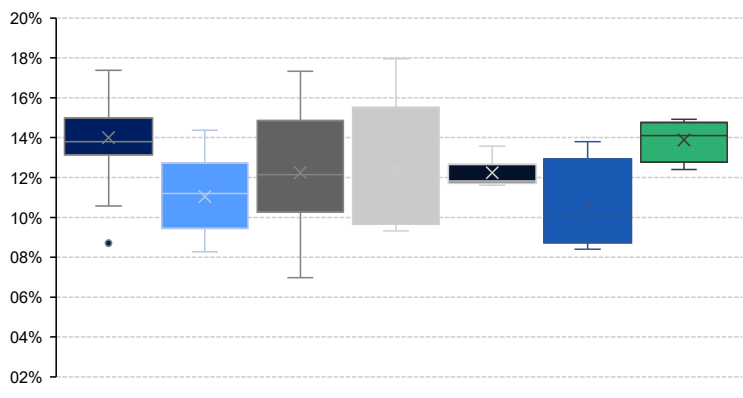
Atual

■ CRIs ■ Galpão ■ Lajes ■ Shoppings ■ FOFs ■ Híbridos ■ Outros



LTM

■ CRIs ■ Galpão ■ Lajes ■ Shoppings ■ FOFs ■ Híbridos ■ Outros



Performance

Maior alta (D-1)			
Ranking	Ticker	Segmento	Δ Dia
1	RZAT11	Híbrido	2.29%
2	KNRI11	Híbrido	2.09%
3	TRBL11	Galpão Logístico	1.96%
4	HGRE11	Laje Corporativa	1.47%
5	GRUL11	Galpão Logístico	1.38%
6	BRCO11	Galpão Logístico	1.01%
7	CCME11	Hedge Fund	0.78%
8	BLMG11	Galpão Logístico	0.74%
9	GTWR11	Laje Corporativa	0.67%
10	KCRE11	Recebível	0.54%

Maior alta no ano (YTD)			
Ranking	Ticker	Segmento	Δ Ano
1	OUIP11	Recebível	16.73%
2	BPML11	Shopping Center	15.95%
3	BROF11	Laje Corporativa	15.46%
4	RZAT11	Híbrido	14.83%
5	ICRI11	Recebível	13.64%
6	TRBL11	Galpão Logístico	13.07%
7	ITRI11	Hedge Fund	12.96%
8	BCIA11	Fundo de Fundos	12.58%
9	KNRI11	Híbrido	12.14%
10	KCRE11	Recebível	11.11%

Maior baixa (D-1)			
Ranking	Ticker	Segmento	Δ Dia
1	VIUR11	Renda Urbana	-2.70%
2	HCTR11	Recebível	-2.01%
3	TGAR11	Desenvolvimento	-1.48%
4	MFII11	Desenvolvimento	-1.44%
5	URPR11	Recebível	-1.27%
6	KNSC11	Recebível	-1.18%
7	RBRY11	Recebível	-1.12%
8	CPSH11	Shopping Center	-1.04%
9	BTAL11	Agronegócio	-1.00%
10	RZTR11	Agronegócio	-0.95%

Maior baixa no ano (YTD)			
Ranking	Ticker	Segmento	Δ Ano
1	VIUR11	Renda Urbana	-55.17%
2	TGAR11	Desenvolvimento	-23.86%
3	VGRI11	Laje Corporativa	-16.78%
4	URPR11	Recebível	-15.32%
5	DEVA11	Recebível	-6.33%
6	HTMX11	Hotel	-5.76%
7	RBRL11	Galpão Logístico	-5.12%
8	RBRP11	Híbrido	-4.55%
9	HCTR11	Recebível	-4.43%
10	MFII11	Desenvolvimento	-4.13%

Volume (em R\$ milhões)

Maior volume negociado (D-1)			
Ranking	Ticker	Segmento	R\$
1	HGLG11	Galpão Logístico	17.8
2	TRXF11	Renda Urbana	17.3
3	KNIP11	Recebível	17.1
4	KNCR11	Recebível	16.9
5	MXRF11	Recebível	15.1
6	KNRI11	Híbrido	14.0
7	GARE11	Galpão Logístico	12.0
8	XPML11	Shopping Center	10.8
9	KNSC11	Recebível	7.8
10	GGRC11	Galpão Logístico	7.2

Maior média de negociação (YTD)			
Ranking	Ticker	Segmento	R\$
1	TRXF11	Renda Urbana	23.2
2	KNCR11	Recebível	19.8
3	XPML11	Shopping Center	17.7
4	GARE11	Galpão Logístico	16.8
5	MXRF11	Recebível	15.9
6	BTLG11	Galpão Logístico	14.7
7	HGLG11	Galpão Logístico	14.6
8	KNIP11	Recebível	9.8
9	GGRC11	Galpão Logístico	9.2
10	CPTS11	Recebível	8.3

P/VPA

Maior deságio			
Ranking	Ticker	Segmento	-
1	HCTR11	Recebível	0.18x
2	DEVA11	Recebível	0.24x
3	VIUR11	Renda Urbana	0.33x
4	URPR11	Recebível	0.35x
5	RECT11	Laje Corporativa	0.43x
6	GZIT11	Shopping Center	0.49x
7	VINO11	Laje Corporativa	0.51x
8	BRCR11	Laje Corporativa	0.55x
9	BROF11	Laje Corporativa	0.57x
10	TGAR11	Desenvolvimento	0.62x

Maior prêmio			
Ranking	Ticker	Segmento	-
1	MXRF11	Recebível	1.06x
2	SNEL11	Outros	1.05x
3	KNSC11	Recebível	1.05x
4	KNCR11	Recebível	1.05x
5	KNUQ11	Recebível	1.04x
6	RZTR11	Agronegócio	1.03x
7	KNRI11	Híbrido	1.03x
8	AFHI11	Recebível	1.02x
9	KNHY11	Recebível	1.02x
10	HGRU11	Renda Urbana	1.02x

Consideramos apenas os fundos que compõem o Iíx para a confecção deste documento.

Fontes: Economatica e BTG Pactual

BTG Pactual Equity Research | Fundos Imobiliários

Daniel Marinelli

São Paulo – Banco BTG Pactual S.A.

Analise.Fii@btgpactual.com

Mathews Oliveira

São Paulo – Banco BTG Pactual S.A.

Disclaimer

O conteúdo desse material não pode ser reproduzido, publicado, copiado, divulgado, distribuído, resumido, extraído ou de outra forma referenciado, no todo ou em parte, sem o consentimento prévio e expresso do Banco BTG Pactual S.A. ("BTG Pactual"). As informações desse material refletem as condições mercadológicas na sua respectiva data de divulgação, sendo que eventos futuros podem prejudicar suas conclusões. O BTG não assume que os investidores vão obter lucros, nem se responsabiliza pelas perdas. As informações contidas neste e-mail não podem ser consideradas como a única fonte de informações no processo decisório do investidor, que, antes de tomar qualquer decisão, deverá realizar sua avaliação minuciosa do produto e respectivos riscos, face aos seus objetivos pessoais e ao seu perfil de risco. Rentabilidade passada não representa garantia de rentabilidade futura. Fundos de Investimento não contam com garantia do Administrador, do Gestor, de qualquer mecanismo de seguro ou fundo garantidor de crédito FGC. Para os disclaimers legais acesse <https://www.btgpactualdigital.com/analises> e clique em "Este material, disponibilizado sob demanda, consiste em breve resumo de curho meramente informativo, não configurando consultoria, oferta, solicitação de oferta, ou recomendação para a compra ou venda de qualquer investimento ou produto específico O BTG Pactual, suas empresas afiliadas, subsidiárias, seus funcionários, diretores e agentes não se responsabilizam e não aceitam qualquer passivo oriundo de perda ou prejuízo eventualmente provocado pelo uso de parte ou da integralidade do presente material informativo. Embora as informações e opiniões expressas neste documento tenham sido obtidas de fontes confiáveis e fidedignas, nenhuma garantia ou responsabilidade, expressa ou implícita, é feita a respeito da exatidão, fidelidade e/ou totalidade das informações. Todas as informações, opiniões e valores eventualmente indicados estão sujeitos a mudança sem aviso.