



# Trade Idea – Crypto Momentum

12 de maio de 2026

## **Análise Técnica**

Lucas Costa, CMT  
Brasil – Banco BTG Pactual S.A

Gabriela Sporch  
Brasil – Banco BTG Pactual S.A

## **Analista convidado:**

Valter Rebelo  
Empiricus

Luis Kuniyoshi  
Empiricus



# Crypto Momentum



## Descrição

Essa operação é estabelecida com base em gatilhos quantitativos de momentum e price action, contemplando de forma sistemática um universo de criptoativos. As oportunidades identificadas são filtradas discricionariamente, e apresentadas neste relatório.

## Novas operações

| Ativo  | Entrada  | Objetivo | % Objetivo | Stop     | % Stop  |
|--------|----------|----------|------------|----------|---------|
| SOLH11 | R\$14,00 | R\$22,50 | +60,90%    | R\$10,60 | -24,36% |

## Solana

Solana é uma rede blockchain projetada para operar com alta velocidade de processamento e taxas de transação reduzidas. A plataforma serve como infraestrutura para uma ampla variedade de outros projetos cripto: plataformas de empréstimo, sistemas de troca entre ativos, marketplaces de NFTs e jogos. A combinação de desempenho e custo baixo tornou a rede especialmente atrativa para o público de varejo tanto no que tange a transferência de fundos quanto de aplicações que se encaixam nesses padrões, diferenciando-a de redes concorrentes que enfrentam limitações de escalabilidade.

SOL é o token nativo da rede e funciona como unidade de pagamento para todas as taxas de gás, o custo cobrado por qualquer operação dentro da blockchain, seja a implementação de um contrato, a interação com um protocolo ou uma simples transferência. A valorização do ativo está diretamente atrelada ao nível de utilização da rede: maior demanda por serviços gera maior demanda por SOL.

Diferentemente do Bitcoin, SOL — assim como ETH — gera rendimento nativo por meio do mecanismo de staking, no qual detentores do token participam da validação das transações e recebem recompensas denominadas em SOL. Essa característica torna o ativo potencialmente mais atrativo para investidores com horizonte de prazo mais longo, que enxergam no token não apenas um instrumento especulativo, mas um ativo produtivo inserido em uma infraestrutura em crescimento, algo próximo ao que seria um "petróleo" digital, continuamente consumido para sustentar a operação da rede.

Solana ocupa atualmente a sétima posição entre as criptomoedas com maior valor de mercado e é reconhecida como a principal concorrente da Ethereum na disputa por participação em aplicações descentralizadas. O momento atual combina expansão de canais de acesso institucionais, aprovação regulatória em curso e aceleração do interesse de veículos de tesouraria listados, criando uma convergência de vetores favorável ao ativo.

## Momento de Mercado

A aprovação da lei das stablecoins nos Estados Unidos ampliou o interesse institucional por redes como Solana e Ethereum, percebidas cada vez mais como infraestruturas de pagamentos e serviços financeiros digitais. A legislação confere respaldo jurídico às moedas digitais lastreadas em dólar e abre espaço para que grandes instituições operem no setor com mais segurança regulatória.

A Solana é atualmente o terceiro criptoativo com ETFs à vista aprovados e listados nos Estados Unidos, atrás apenas de Bitcoin e Ethereum. Gestoras como Bitwise Asset Management (BSOL), Fidelity Investments (FSOL), Grayscale Investments (GSOL) e VanEck (VSOL) estão entre os principais emissores desses produtos. Em abril de 2026, o conjunto dos ETFs de Solana ultrapassou US\$ 1 bilhão em patrimônio sob gestão, um sinal de que o interesse institucional pela rede começa a ganhar tração. Apesar disso, o mercado ainda se encontra em estágio inicial, o que abre espaço para novas valorizações caso a demanda continue se intensificando.

Os fatores microeconômicos delineados acima se combinam com um cenário macro ainda favorável ao mercado cripto. A economia norte-americana segue resiliente, os juros reais recuam em relação aos picos recentes e o crédito continua fluindo — um ambiente que historicamente amplia o apetite por risco e favorece ativos como Solana.

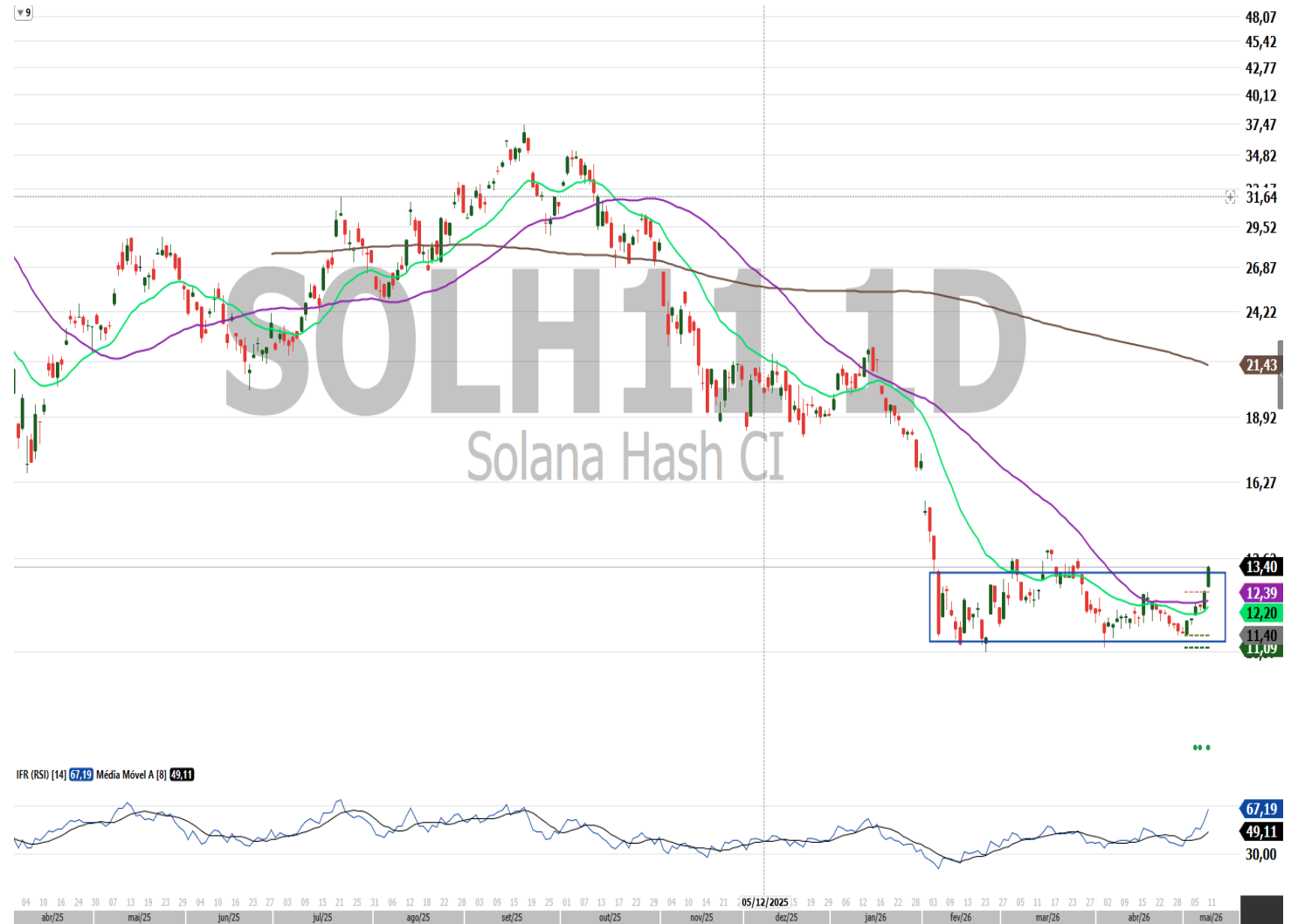
Diferentemente de protocolos cuja tese depende de um único produto ou aplicação específica, a Solana se beneficia da expansão do ecossistema construído sobre sua infraestrutura. Essa diversificação fortalece a demanda pela rede e tende a ganhar ainda mais relevância conforme o ambiente regulatório avança, movimento que vem ocorrendo em ritmo acelerado nos Estados Unidos.

# Solana

No gráfico diário, o ativo passou a formar um fundo mais alto que o anterior, enquanto os candles compradores apresentam amplitudes superiores às dos candles de venda, sinalizando aumento pontual da pressão compradora. Esse comportamento indica melhora gradual do momentum após um período de consolidação.

Nas últimas sessões, o papel começou a testar a parte superior da congestão na região dos 13,40. O rompimento consistente dos 14,00 confirmaria a formação de um pivô de alta, indicando possível continuidade do movimento comprador e mudança mais relevante na dinâmica de curto prazo.

Com esse acionamento, o primeiro objetivo técnico passa a ser a média móvel de 200 dias, atualmente em 21,40. Em um cenário de continuidade, o ativo pode avançar até o topo registrado em janeiro, na região dos 22,40. A faixa dos 13,40 passa agora a atuar como suporte relevante, enquanto os 11,40 seguem como principal suporte estrutural.



## Disclaimer

Este relatório foi elaborado conjuntamente por analistas do Banco BTG Pactual S.A. e da Empiricus Research, instituições regularmente registradas e credenciadas junto à Comissão de Valores Mobiliários (CVM) e à APIMEC. Ambas as instituições atuam com independência, em estrita observância às normas aplicáveis e com atividades devidamente segregadas, conforme exigido pela regulamentação vigente e pelas respectivas políticas internas de compliance.

Cada analista de pesquisa responsável pelo conteúdo deste relatório, no todo ou em parte, certifica que: (i) Nos termos do Artigo 21 da Resolução CVM nº 20, de 25 de fevereiro de 2021, todas as opiniões expressas refletem com precisão suas opiniões pessoais sobre os valores mobiliários ou emissores analisados, e tais recomendações foram elaboradas de forma independente, inclusive em relação ao Banco BTG Pactual S.A., à Empiricus Research e/ou suas afiliadas; (ii) Nenhuma parte de sua remuneração foi, é ou será, direta ou indiretamente, relacionada a quaisquer recomendações ou opiniões específicas contidas aqui ou vinculadas ao preço de qualquer um dos valores mobiliários aqui discutidos.

Parte da remuneração dos analistas provém dos lucros de suas instituições de origem e, conseqüentemente, das receitas globais geradas por tais instituições e/ou suas afiliadas. A remuneração dos analistas não se baseia nas receitas das áreas de banco de investimento, embora possa estar relacionada ao resultado consolidado do grupo. A determinação da remuneração segue diretrizes internas de compliance e barreiras de informação devidamente instituídas. Quando aplicável, o(s) analista(s) responsável(is) por este relatório será(ão) identificado(s) em destaque na primeira página.

Este relatório foi preparado pelo Banco BTG Pactual S.A. ("BTG Pactual") e pela Empiricus Research para distribuição sob as circunstâncias permitidas pela legislação aplicável. Caso o conteúdo seja acessado fora do Brasil, o destinatário é responsável por verificar se a legislação local permite o recebimento deste material. Este documento não constitui recomendação personalizada, solicitação, oferta ou incentivo à compra ou venda de quaisquer valores mobiliários ou instrumentos financeiros em qualquer jurisdição.

As análises, opiniões e projeções aqui expressas são baseadas em julgamentos e premissas dos analistas responsáveis, obtidas a partir de: (i) fontes conforme especificadas junto aos dados; (ii) preços cotados em mercados regulamentados; (iii) fontes públicas consideradas confiáveis; (iv) dados proprietários das instituições envolvidas. Ainda assim, não há garantias quanto à exatidão, completude ou atualidade das informações. Os preços indicados são referenciais e estão sujeitos a alterações.

As análises podem estar baseadas em modelos teóricos e premissas específicas, que, se alteradas, podem resultar em conclusões substancialmente diferentes. Portanto, não há garantia de que projeções se concretizarão. Este relatório não substitui o julgamento individual do investidor. Recomenda-se buscar assessoria financeira independente antes de tomar qualquer decisão. Não se deve investir em instrumentos de renda variável recursos destinados a despesas imediatas, de emergência ou essenciais, pois todo investimento envolve risco de perda.

As opiniões aqui contidas são datadas e podem ser modificadas sem aviso prévio. As instituições signatárias não assumem obrigação de atualização contínua do relatório, salvo nos casos de encerramento formal de cobertura de determinada companhia.

A Empiricus Research integra o Grupo BTG Pactual, o que pode gerar potenciais conflitos de interesse. Tais conflitos são gerenciados por meio de políticas rígidas de segregação de atividades, confidencialidade e independência editorial, que asseguram a integridade das recomendações. As áreas de análise da Empiricus e do BTG Pactual operam separadamente das áreas comerciais, de vendas ou gestão, com o suporte de mecanismos internos de compliance. Os analistas responsáveis podem interagir com áreas de operações ou vendas para coleta e interpretação de informações de mercado, respeitando barreiras de informação e evitando o compartilhamento indevido de informações privilegiadas.

Nem o Banco BTG Pactual S.A., nem a Empiricus Research, suas afiliadas, diretores, colaboradores ou agentes aceitam qualquer responsabilidade por perdas diretas, indiretas, incidentais ou consequentes decorrentes da utilização deste relatório. Os preços indicados não devem ser considerados como avaliações oficiais ou garantias de negociação. Investimentos em opções, derivativos, futuros, ativos estruturados ou lastreados em hipotecas podem ser altamente voláteis e inadequados a determinados perfis de investidores. Mudanças cambiais podem afetar adversamente o desempenho de instrumentos denominados em moeda estrangeira.

O conteúdo deste relatório é protegido pela legislação de direitos autorais. É proibida sua reprodução, redistribuição ou compartilhamento, no todo ou em parte, sem autorização prévia por escrito. O uso indevido está sujeito a sanções cíveis e criminais.

Para obter um conjunto completo de disclosures associadas às empresas discutidas neste relatório, incluindo informações sobre avaliação e riscos, acesse: [www.btgpactual.com/research/Disclaimers/Overview.aspx](http://www.btgpactual.com/research/Disclaimers/Overview.aspx)

