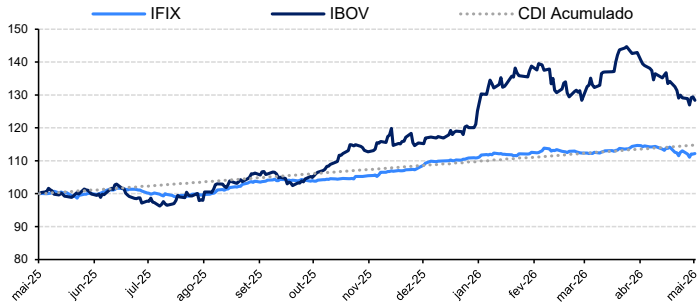


Mercado de FIs

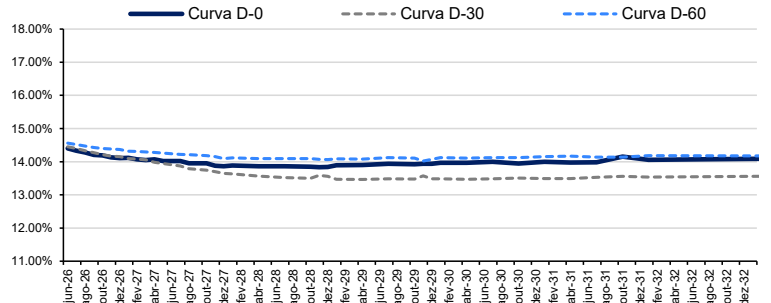
Índices do Mercado

	Pontos	Δ Dia	Δ Semana	Δ Mês	Δ LTM	Δ Ano	Volume (D-1)	Volume (MTD)
Ibovespa	176,209.6	-0.81%	-0.61%	-5.93%	28.36%	9.36%	R\$ 16.9 bi	R\$ 362.5 bi
Ifix	3,855.1	0.13%	-0.76%	-1.90%	12.17%	2.11%	R\$ 0.35 bi	R\$ 6.29 bi
Imob	1,310.3	-2.50%	-0.38%	-5.87%	27.66%	-0.43%	-	-
NTN-B 2035	-	0.15%	0.33%	-0.48%	8.82%	3.44%	-	-
IMA-B	-	0.08%	0.27%	-0.15%	10.35%	4.69%	-	-

Desempenho em 12 meses (LTM)



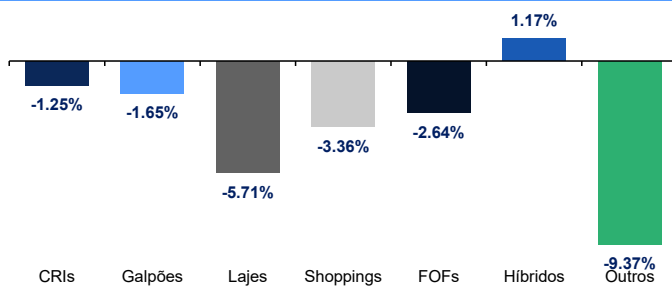
Curva de juros



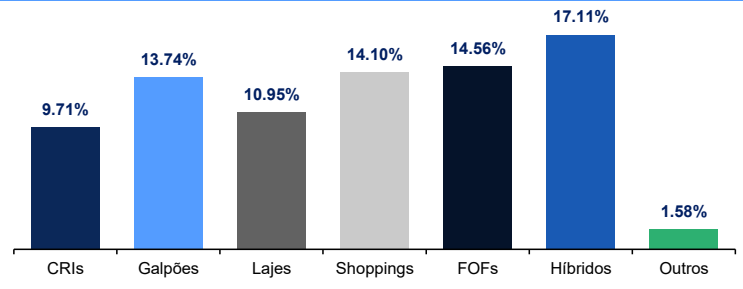
Informações Setoriais

Performance

Média dos últimos 3 meses

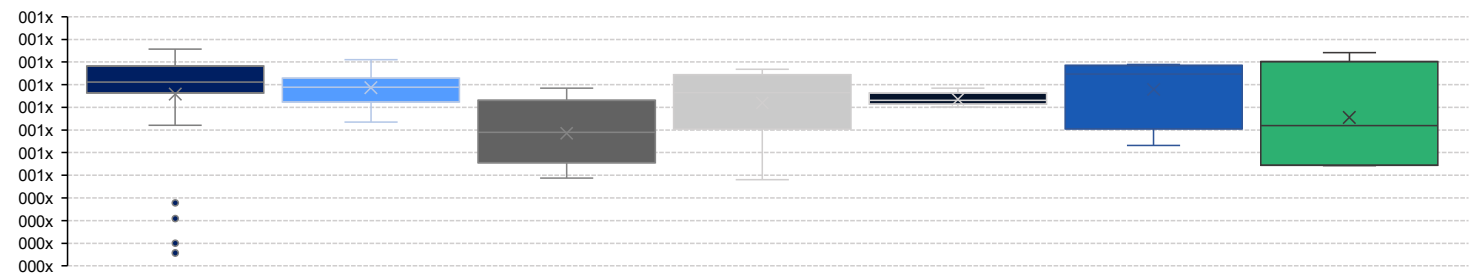


Média dos últimos 12 meses



P/VPA (Atual)

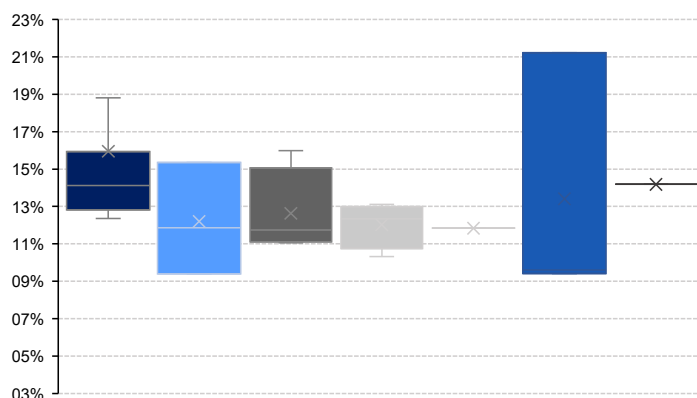
Receivável Galpão Logístico Laje Corporativa Shopping Center Fundo de Fundos Híbrido Outros



Dividend yield anualizado

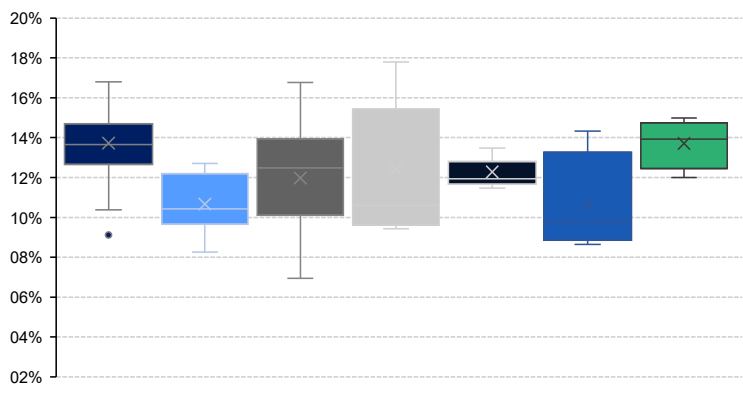
Atual

CRIs Galpão Lajes Shoppings FOFs Híbridos Outros



LTM

CRIs Galpão Lajes Shoppings FOFs Híbridos Outros



**Performance**

Maior alta (D-1)			
Ranking	Ticker	Segmento	Δ Dia
1	TRBL11	Galpão Logístico	3.14%
2	HFOF11	Fundo de Fundos	2.36%
3	KORE11	Laje Corporativa	2.04%
4	RCRB11	Laje Corporativa	2.02%
5	JSRE11	Laje Corporativa	1.99%
6	IRIM11	#N/D	1.83%
7	VRTA11	Recebível	1.83%
8	VGRI11	Laje Corporativa	1.58%
9	PVBI11	Laje Corporativa	1.47%
10	MFI11	Desenvolvimento	1.43%

Maior alta no ano (YTD)			
Ranking	Ticker	Segmento	Δ Ano
1	OUIP11	Recebível	16.43%
2	RZAT11	Híbrido	15.79%
3	KGRE11	Recebível	11.22%
4	ICRI11	Recebível	11.21%
5	MCCI11	Recebível	10.79%
6	BTAL11	Agronegócio	9.93%
7	MXRF11	Recebível	9.29%
8	CLIN11	Recebível	9.15%
9	KNSC11	Recebível	8.69%
10	HGRE11	Laje Corporativa	8.56%

Maior baixa (D-1)			
Ranking	Ticker	Segmento	Δ Dia
1	HCTR11	Recebível	-2.24%
2	SNCI11	Recebível	-2.18%
3	TGAR11	Desenvolvimento	-2.10%
4	VINO11	Laje Corporativa	-2.04%
5	TOPP11	Laje Corporativa	-1.85%
6	DEVA11	Recebível	-1.56%
7	BPML11	Shopping Center	-0.92%
8	BRCR11	Laje Corporativa	-0.87%
9	GZIT11	Shopping Center	-0.76%
10	KNRI11	Híbrido	-0.73%

Maior baixa no ano (YTD)			
Ranking	Ticker	Segmento	Δ Ano
1	CACR11	Recebível	-51.72%
2	TGAR11	Desenvolvimento	-31.62%
3	URPR11	Recebível	-27.00%
4	MFI11	Desenvolvimento	-25.79%
5	DEVA11	Recebível	-19.53%
6	VGRI11	Laje Corporativa	-17.89%
7	XPIN11	Galpão Logístico	-16.07%
8	HCTR11	Recebível	-15.27%
9	TOPP11	Laje Corporativa	-13.10%
10	VGHF11	Hedge Fund	-12.51%

**Volume (em R\$ milhões)**

Maior volume negociado (D-1)			
Ranking	Ticker	Segmento	R\$
1	KNCR11	Recebível	28.3
2	TRXF11	Renda Urbana	15.5
3	HGLG11	Galpão Logístico	13.9
4	XPML11	Shopping Center	13.3
5	TGAR11	Desenvolvimento	12.7
6	BTLG11	Galpão Logístico	12.0
7	MXRF11	Recebível	10.0
8	GARE11	Galpão Logístico	9.2
9	VISC11	Shopping Center	9.1
10	GGRC11	Galpão Logístico	8.2

Maior média de negociação (YTD)			
Ranking	Ticker	Segmento	R\$
1	TRXF11	Renda Urbana	23.0
2	KNCR11	Recebível	20.7
3	XPML11	Shopping Center	18.0
4	GARE11	Galpão Logístico	16.0
5	MXRF11	Recebível	15.6
6	HGLG11	Galpão Logístico	14.5
7	BTLG11	Galpão Logístico	14.3
8	KNIP11	Recebível	9.7
9	GGRC11	Galpão Logístico	9.3
10	CPTS11	Recebível	9.3

**P/VPA**

Maior deságio			
Ranking	Ticker	Segmento	-
1	HCTR11	Recebível	0.16x
2	DEVA11	Recebível	0.20x
3	URPR11	Recebível	0.31x
4	CACR11	Recebível	0.38x
5	GZIT11	Shopping Center	0.48x
6	VINO11	Laje Corporativa	0.49x
7	BROF11	Laje Corporativa	0.50x
8	BRCR11	Laje Corporativa	0.52x
9	MFI11	Desenvolvimento	0.54x
10	TGAR11	Desenvolvimento	0.55x

Maior prêmio			
Ranking	Ticker	Segmento	-
1	MXRF11	Recebível	1.06x
2	SNEL11	Outros	1.04x
3	KNSC11	Recebível	1.03x
4	KNUQ11	Recebível	1.03x
5	KNCR11	Recebível	1.03x
6	HGRU11	Renda Urbana	1.02x
7	BTLG11	Galpão Logístico	1.01x
8	AFHI11	Recebível	1.01x
9	KNHY11	Recebível	1.01x
10	BRCO11	Galpão Logístico	1.01x

Consideramos apenas os fundos que compõem o Iíx para a confecção deste documento.

Fontes: Economatica e BTG Pactual

**BTG Pactual Equity Research | Fundos Imobiliários**

**Daniel Marinelli**

São Paulo – Banco BTG Pactual S.A.

[Analise.Fii@btgpactual.com](mailto:Analise.Fii@btgpactual.com)

**Mathews Oliveira**

São Paulo – Banco BTG Pactual S.A.

**Disclaimer**

O conteúdo desse material não pode ser reproduzido, publicado, copiado, divulgado, distribuído, resumido, extraído ou de outra forma referenciado, no todo ou em parte, sem o consentimento prévio e expresso do Banco BTG Pactual S.A. ("BTG Pactual"). As informações desse material refletem as condições mercadológicas na sua respectiva data de divulgação, sendo que eventos futuros podem prejudicar suas conclusões. O BTG não assume que os investidores vão obter lucros, nem se responsabiliza pelas perdas. As informações contidas neste e-mail não podem ser consideradas como a única fonte de informações no processo decisório do investidor, que, antes de tomar qualquer decisão, deverá realizar uma avaliação minuciosa do produto e respectivos riscos, face aos seus objetivos pessoais e ao seu perfil de risco. Rentabilidade passada não representa garantia de rentabilidade futura. Fundos de Investimento não contam com garantia do Administrador, do Gestor, de qualquer mecanismo de seguro ou fundo garantidor de crédito FGC. Para os disclaimers legais acesse <https://www.btgpactualdigital.com/analises> e clique em "Este material, disponibilizado sob demanda, consiste em breve resumo de curho meramente informativo, não configurando consultoria, oferta, solicitação de oferta, ou recomendação para a compra ou venda de qualquer investimento ou produto específico O BTG Pactual, suas empresas afiliadas, subsidiárias, seus funcionários, diretores e agentes não se responsabilizam e não aceitam qualquer passivo oriundo de perda ou prejuízo eventualmente provocado pelo uso de parte ou da integralidade do presente material informativo. Embora as informações e opiniões expressas neste documento tenham sido obtidas de fontes confiáveis e fidedignas, nenhuma garantia ou responsabilidade, expressa ou implícita, é feita a respeito da exatidão, fidelidade e/ou totalidade das informações. Todas as informações, opiniões e valores eventualmente indicados estão sujeitos a mudança sem aviso.