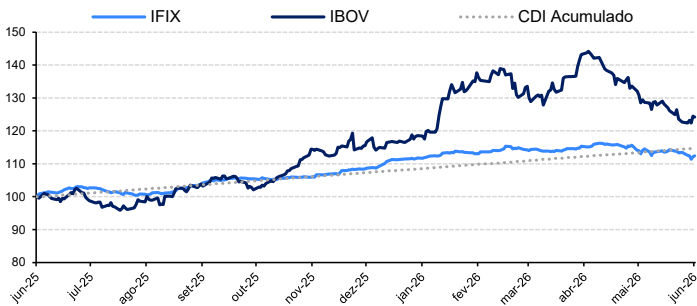


Mercado de FIs

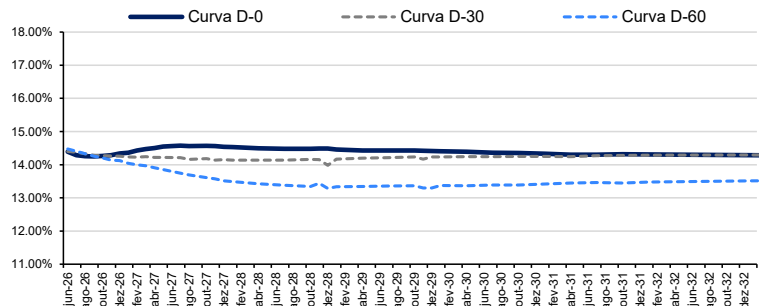
Índices do Mercado

	Pontos	Δ Dia	Δ Semana	Δ Mês	Δ LTM	Δ Ano	Volume (D-1)	Volume (MTD)
Ibovespa	171,132.7	-0.21%	1.25%	-1.53%	24.19%	6.21%	R\$ 17.2 bi	R\$ 187.8 bi
Ifix	3,814.0	0.30%	-0.89%	-1.64%	12.46%	1.03%	R\$ 0.34 bi	R\$ 3.47 bi
Imob	1,304.7	0.01%	3.22%	-2.75%	22.33%	-0.85%	-	-
NTN-B 2035	-	0.44%	2.01%	-0.48%	8.94%	3.50%	-	-
IMA-B	-	0.33%	1.90%	-0.11%	10.90%	5.06%	-	-

Desempenho em 12 meses (LTM)



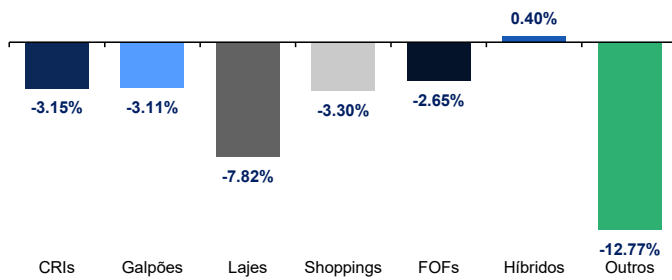
Curva de juros



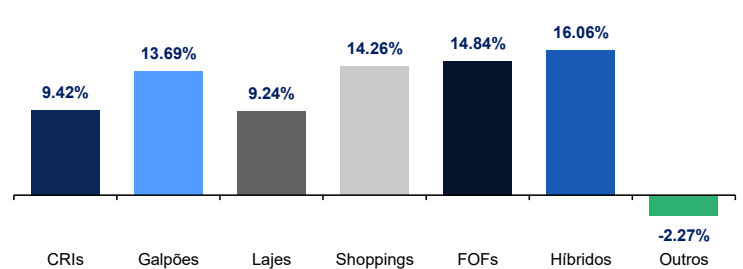
Informações Setoriais

Performance

Média dos últimos 3 meses

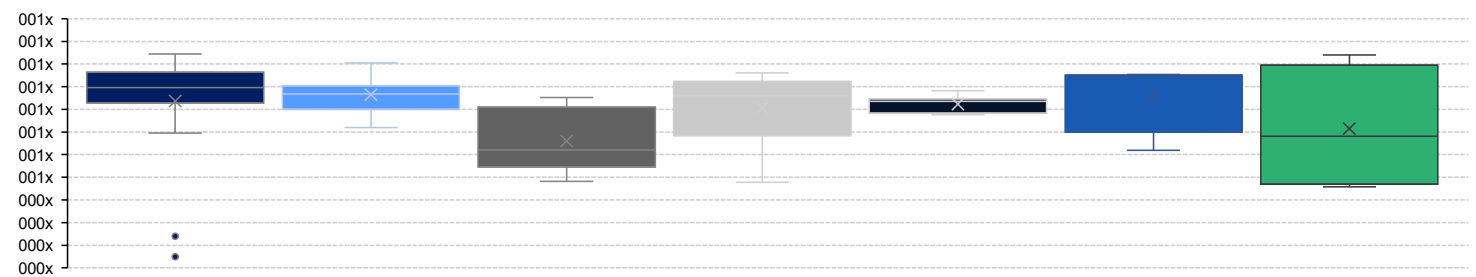


Média dos últimos 12 meses



P/VPA (Atual)

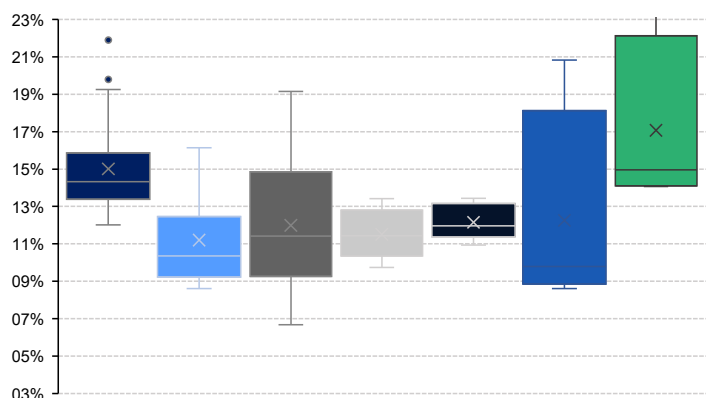
■ Recebível ■ Galpão Logístico ■ Laje Corporativa ■ Shopping Center ■ Fundo de Fundos ■ Híbrido ■ Outros



Dividend yield anualizado

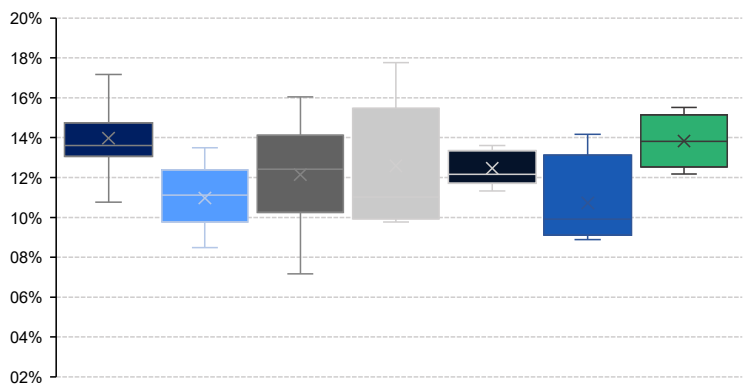
Atual

■ CRIs ■ Galpão ■ Lajes ■ Shoppings ■ FOFs ■ Híbridos ■ Outros



LTM

■ CRIs ■ Galpão ■ Lajes ■ Shoppings ■ FOFs ■ Híbridos ■ Outros



**Performance**

Maior alta (D-1)			
Ranking	Ticker	Segmento	Δ Dia
1	CACR11	Recebível	4.74%
2	HCTR11	Recebível	3.96%
3	VGR11	Laje Corporativa	3.24%
4	HSLG11	Galpão Logístico	2.74%
5	TGAR11	Desenvolvimento	2.50%
6	VCJR11	Recebível	2.23%
7	RCRB11	Laje Corporativa	2.07%
8	HFOF11	Fundo de Fundos	2.02%
9	RBRX11	Hedge Fund	1.83%
10	ITRI11	Hedge Fund	1.72%

Maior alta no ano (YTD)			
Ranking	Ticker	Segmento	Δ Ano
1	RZAT11	Híbrido	17.95%
2	BTAL11	Agonegocio	10.76%
3	ICRI11	Recebível	10.74%
4	KCRE11	Recebível	10.48%
5	KNSC11	Recebível	10.00%
6	BPML11	Shopping Center	9.85%
7	CLIN11	Recebível	8.84%
8	SNCH11	Recebível	7.86%
9	PORD11	Recebível	7.71%
10	CYCR11	Recebível	7.68%

Maior baixa (D-1)			
Ranking	Ticker	Segmento	Δ Dia
1	BBIG11	Shopping Center	-2.03%
2	OUPJ11	Recebível	-1.69%
3	KORE11	Laje Corporativa	-1.12%
4	KISU11	Fundo de Fundos	-0.92%
5	HGRE11	Laje Corporativa	-0.74%
6	MCCI11	Recebível	-0.72%
7	ICRI11	Recebível	-0.56%
8	CPTS11	Recebível	-0.53%
9	MXRF11	Recebível	-0.51%
10	CPSH11	Shopping Center	-0.50%

Maior baixa no ano (YTD)			
Ranking	Ticker	Segmento	Δ Ano
1	CACR11	Recebível	-69.15%
2	TGAR11	Desenvolvimento	-37.19%
3	URPR11	Recebível	-37.02%
4	MFI11	Desenvolvimento	-36.15%
5	DEVA11	Recebível	-31.34%
6	VGR11	Laje Corporativa	-30.06%
7	HCTR11	Recebível	-18.20%
8	XPIN11	Galpão Logístico	-17.86%
9	TOPP11	Laje Corporativa	-13.99%
10	VGHF11	Hedge Fund	-12.25%

**Volume (em R\$ milhões)**

Maior volume negociado (D-1)			
Ranking	Ticker	Segmento	R\$
1	KNCR11	Recebível	24.5
2	TRXF11	Renda Urbana	16.4
3	XPML11	Shopping Center	15.5
4	GGRC11	Galpão Logístico	14.1
5	HGLG11	Galpão Logístico	13.2
6	GARE11	Galpão Logístico	13.0
7	MXRF11	Recebível	10.8
8	CPSH11	Shopping Center	10.6
9	XPLG11	Galpão Logístico	9.4
10	BTLG11	Galpão Logístico	8.9

Maior média de negociação (YTD)			
Ranking	Ticker	Segmento	R\$
1	TRXF11	Renda Urbana	22.6
2	KNCR11	Recebível	21.0
3	XPML11	Shopping Center	18.0
4	GARE11	Galpão Logístico	15.6
5	MXRF11	Recebível	15.4
6	HGLG11	Galpão Logístico	14.7
7	BTLG11	Galpão Logístico	14.0
8	GGRC11	Galpão Logístico	9.7
9	KNIP11	Recebível	9.7
10	CPTS11	Recebível	9.0

**P/VPA**

Maior deságio			
Ranking	Ticker	Segmento	-
1	HCTR11	Recebível	0.15x
2	DEVA11	Recebível	0.17x
3	CACR11	Recebível	0.24x
4	URPR11	Recebível	0.26x
5	MFI11	Desenvolvimento	0.46x
6	GZIT11	Shopping Center	0.48x
7	VINO11	Laje Corporativa	0.48x
8	TGAR11	Desenvolvimento	0.50x
9	BROF11	Laje Corporativa	0.50x
10	BRCR11	Laje Corporativa	0.50x

Maior prêmio			
Ranking	Ticker	Segmento	-
1	KNCR11	Recebível	1.04x
2	SNEL11	Outros	1.04x
3	KNSC11	Recebível	1.03x
4	KNUQ11	Recebível	1.03x
5	MXRF11	Recebível	1.03x
6	AFHI11	Recebível	1.01x
7	BTLG11	Galpão Logístico	1.00x
8	KNHY11	Recebível	1.00x
9	HGRU11	Renda Urbana	1.00x
10	BRCO11	Galpão Logístico	0.99x

Consideramos apenas os fundos que compõem o Iíx para a confecção deste documento.

Fontes: Economatica e BTG Pactual

**BTG Pactual Equity Research | Fundos Imobiliários**

**Daniel Marinelli**

São Paulo – Banco BTG Pactual S.A.

[Analise.Fii@btgpactual.com](mailto:Analise.Fii@btgpactual.com)

**Mathews Oliveira**

São Paulo – Banco BTG Pactual S.A.

**Disclaimer**

O conteúdo desse material não pode ser reproduzido, publicado, copiado, divulgado, distribuído, resumido, extraído ou de outra forma referenciado, no todo ou em parte, sem o consentimento prévio e expresso do Banco BTG Pactual S.A. ("BTG Pactual"). As informações desse material refletem as condições mercadológicas na sua respectiva data de divulgação, sendo que eventos futuros podem prejudicar suas conclusões. O BTG não assume que os investidores vão obter lucros, nem se responsabiliza pelas perdas. As informações contidas neste e-mail não podem ser consideradas como a única fonte de informações no processo decisório do investidor, que, antes de tomar qualquer decisão, deverá realizar uma avaliação minuciosa do produto e respectivos riscos, face aos seus objetivos pessoais e ao seu perfil de risco. Rentabilidade passada não representa garantia de rentabilidade futura. Fundos de Investimento não contam com garantia do Administrador, do Gestor, de qualquer mecanismo de seguro ou fundo garantidor de crédito FGC. Para os disclaimers legais acesse <https://www.btgpactualdigital.com/analises> e clique em "Este material, disponibilizado sob demanda, consiste em breve resumo de curho meramente informativo, não configurando consultoria, oferta, solicitação de oferta, ou recomendação para a compra ou venda de qualquer investimento ou produto específico O BTG Pactual, suas empresas afiliadas, subsidiárias, seus funcionários, diretores e agentes não se responsabilizam e não aceitam qualquer passivo oriundo de perda ou prejuízo eventualmente provocado pelo uso de parte ou da integralidade do presente material informativo. Embora as informações e opiniões expressas neste documento tenham sido obtidas de fontes confiáveis e fidedignas, nenhuma garantia ou responsabilidade, expressa ou implícita, é feita a respeito da exatidão, fidelidade e/ou totalidade das informações. Todas as informações, opiniões e valores eventualmente indicados estão sujeitos a mudança sem aviso.