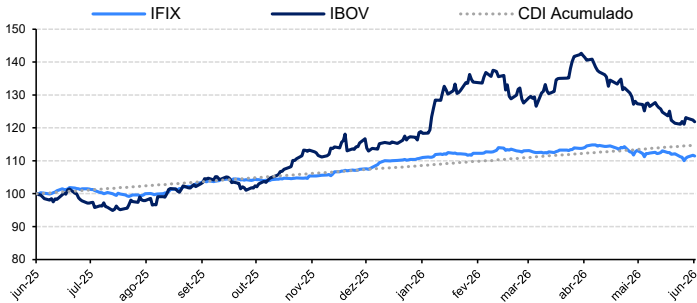


Mercado de FIs

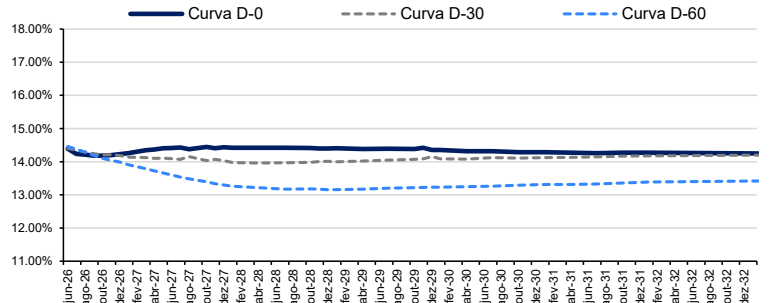
Índices do Mercado

	Pontos	Δ Dia	Δ Semana	Δ Mês	Δ LTM	Δ Ano	Volume (D-1)	Volume (MTD)
Ibovespa	169,648.5	-0.45%	-0.87%	-2.38%	21.82%	5.29%	-	-
Ifix	3,824.2	-0.23%	0.27%	-1.37%	11.43%	1.30%	R\$ 0.34 bi	R\$ 4.21 bi
Imob	1,300.9	0.02%	-0.29%	-3.03%	22.06%	-1.14%	-	-
NTN-B 2035	-	-0.56%	-0.69%	-1.17%	8.00%	2.78%	-	-
IMA-B	-	-0.30%	-0.45%	-0.56%	10.12%	4.59%	-	-

Desempenho em 12 meses (LTM)



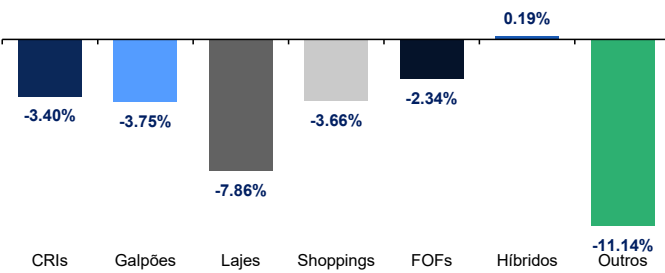
Curva de juros



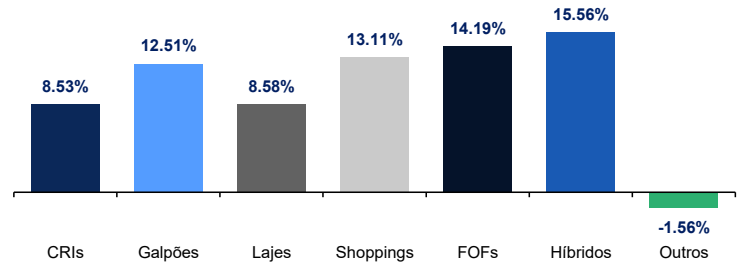
Informações Setoriais

Performance

Média dos últimos 3 meses

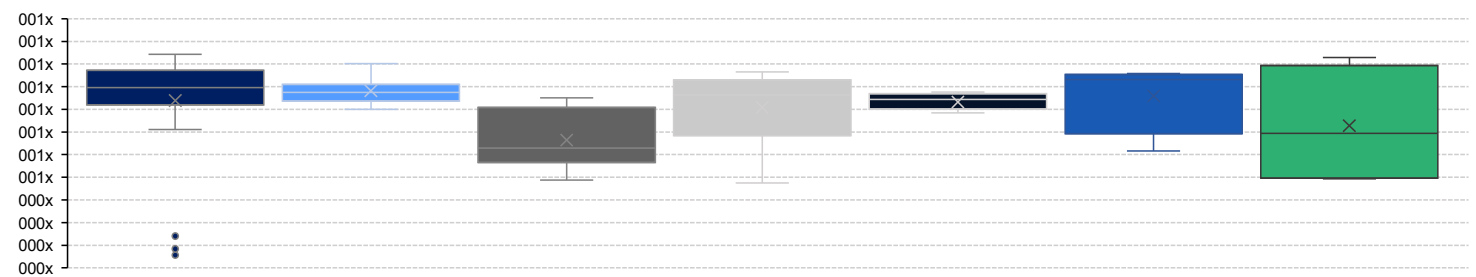


Média dos últimos 12 meses



P/VPA (Atual)

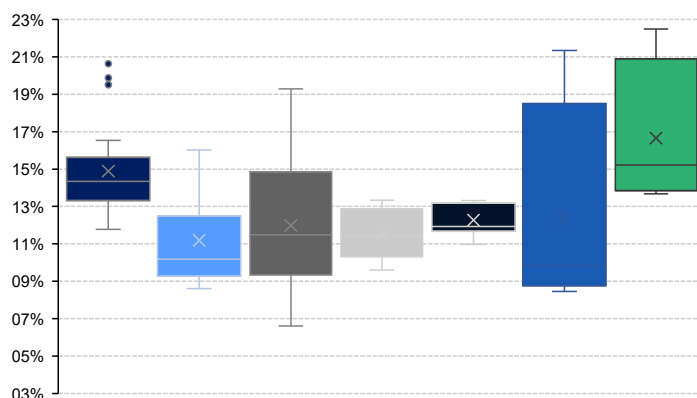
■ Recebível ■ Galpão Logístico ■ Laje Corporativa ■ Shopping Center ■ Fundo de Fundos ■ Híbrido ■ Outros



Dividend yield anualizado

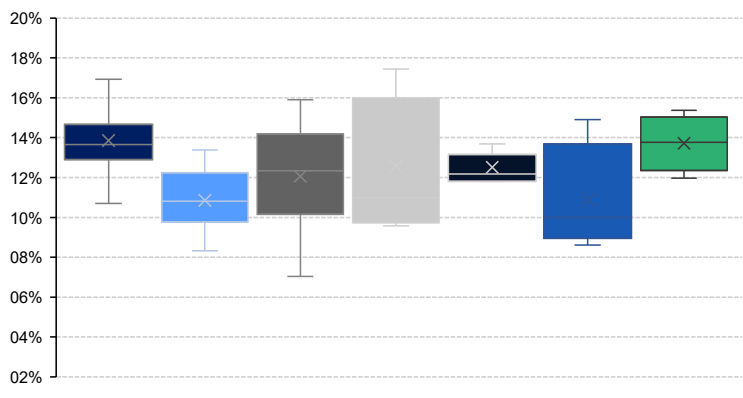
Atual

■ CRIs ■ Galpão ■ Lajes ■ Shoppings ■ FOFs ■ Híbridos ■ Outros



LTM

■ CRIs ■ Galpão ■ Lajes ■ Shoppings ■ FOFs ■ Híbridos ■ Outros



Performance
Maior alta (D-1)

Ranking	Ticker	Segmento	Δ Dia
1	KIVO11	Recebível	2.18%
2	BTAL11	Agronegócio	1.15%
3	BROF11	Laje Corporativa	1.09%
4	HABT11	Recebível	1.03%
5	SNFF11	Fundo de Fundos	0.88%
6	JSRE11	Laje Corporativa	0.80%
7	HSLG11	Galpão Logístico	0.79%
8	KFOF11	Fundo de Fundos	0.74%
9	CPSH11	Shopping Center	0.71%
10	RBFM11	Hedge Fund	0.48%

Maior baixa (D-1)

Ranking	Ticker	Segmento	Δ Dia
1	HCTR11	Recebível	-4.68%
2	URPR11	Recebível	-3.75%
3	MFII11	Desenvolvimento	-3.42%
4	CACR11	Recebível	-2.41%
5	BPML11	Shopping Center	-2.13%
6	KORE11	Laje Corporativa	-1.86%
7	RZAK11	Recebível	-1.64%
8	ITRI11	Hedge Fund	-1.63%
9	MCRE11	Recebível	-1.49%
10	BCIA11	Fundo de Fundos	-1.44%

Maior alta no ano (YTD)

Ranking	Ticker	Segmento	Δ Ano
1	RZAT11	Híbrido	17.18%
2	KCRE11	Recebível	10.84%
3	BTAL11	Agronegócio	10.81%
4	ICRI11	Recebível	10.81%
5	KNSC11	Recebível	9.52%
6	CLIN11	Recebível	9.07%
7	BPML11	Shopping Center	8.65%
8	MXRF11	Recebível	8.17%
9	SNCI11	Recebível	8.01%
10	BTHF11	Hedge Fund	7.77%

Maior baixa no ano (YTD)

Ranking	Ticker	Segmento	Δ Ano
1	CACR11	Recebível	-68.52%
2	TGAR11	Desenvolvimento	-38.57%
3	URPR11	Recebível	-37.86%
4	MFII11	Desenvolvimento	-31.13%
5	VGRI11	Laje Corporativa	-29.29%
6	DEVA11	Recebível	-27.12%
7	HCTR11	Recebível	-18.51%
8	XPIN11	Galpão Logístico	-17.38%
9	TOPP11	Laje Corporativa	-12.95%
10	VGHF11	Hedge Fund	-12.25%

Volume (em R\$ milhões)
Maior volume negociado (D-1)

Ranking	Ticker	Segmento	R\$
1	TRXF11	Renda Urbana	29.1
2	KNCR11	Recebível	17.5
3	XPML11	Shopping Center	15.2
4	HGLG11	Galpão Logístico	12.9
5	GARE11	Galpão Logístico	12.9
6	CPTS11	Recebível	12.8
7	GGRC11	Galpão Logístico	12.3
8	MXRF11	Recebível	11.8
9	SNEL11	Outros	11.6
10	JSRE11	Laje Corporativa	11.4

Maior média de negociação (YTD)

Ranking	Ticker	Segmento	R\$
1	TRXF11	Renda Urbana	22.7
2	KNCR11	Recebível	21.0
3	XPML11	Shopping Center	18.0
4	GARE11	Galpão Logístico	15.6
5	MXRF11	Recebível	15.4
6	HGLG11	Galpão Logístico	14.7
7	BTLG11	Galpão Logístico	13.9
8	GGRC11	Galpão Logístico	9.7
9	KNIP11	Recebível	9.7
10	CPTS11	Recebível	9.1

P/VPA
Maior deságio

Ranking	Ticker	Segmento	-
1	HCTR11	Recebível	0.16x
2	DEVA11	Recebível	0.18x
3	CACR11	Recebível	0.24x
4	URPR11	Recebível	0.27x
5	GZIT11	Shopping Center	0.48x
6	VINO11	Laje Corporativa	0.49x
7	TGAR11	Desenvolvimento	0.49x
8	BROF11	Laje Corporativa	0.50x
9	MFII11	Desenvolvimento	0.50x
10	BRCR11	Laje Corporativa	0.54x

Maior prêmio

Ranking	Ticker	Segmento	-
1	KNCR11	Recebível	1.04x
2	MXRF11	Recebível	1.04x
3	KNUQ11	Recebível	1.04x
4	KNSC11	Recebível	1.03x
5	SNEL11	Outros	1.03x
6	KNHY11	Recebível	1.01x
7	AFHI11	Recebível	1.00x
8	BTLG11	Galpão Logístico	1.00x
9	HGRU11	Renda Urbana	1.00x
10	BRCO11	Galpão Logístico	0.99x

Consideramos apenas os fundos que compõem o Ilix para a confecção deste documento.

Fontes: Economatica e BTG Pactual

BTG Pactual Equity Research | Fundos Imobiliários

Daniel Marinelli

São Paulo – Banco BTG Pactual S.A.

Analise.Fii@btgpactual.com

Mathews Oliveira

São Paulo – Banco BTG Pactual S.A.

Disclaimer

O conteúdo desse material não pode ser reproduzido, publicado, copiado, divulgado, distribuído, resumido, extraído ou de outra forma referenciado, no todo ou em parte, sem o consentimento prévio e expresso do Banco BTG Pactual S.A. ("BTG Pactual"). As informações desse material refletem as condições mercadológicas na sua respectiva data de divulgação, sendo que eventos futuros podem prejudicar suas conclusões. O BTG não assume que os investidores vão obter lucros, nem se responsabiliza pelas perdas. As informações contidas neste e-mail não podem ser consideradas como a única fonte de informações no processo decisório do investidor, que, antes de tomar qualquer decisão, deverá realizar sua avaliação minuciosa do produto e respectivos riscos, face aos seus objetivos pessoais e ao seu perfil de risco. Rentabilidade passada não representa garantia de rentabilidade futura. Fundos de Investimento não contam com garantia do Administrador, do Gestor, de qualquer mecanismo de seguro ou fundo garantidor de crédito FGC. Para os disclaimers legais acesse <https://www.btgpactualdigital.com/analises> e clique em "Este material, disponibilizado sob demanda, consiste em breve resumo de curto momento informativo, não configurando consultoria, oferta, solicitação de oferta, ou recomendação para a compra ou venda de qualquer investimento ou produto específico O BTG Pactual, suas empresas afiliadas, subsidiárias, seus funcionários, diretores e agentes não se responsabilizam e não aceitam qualquer passivo oriundo de perda ou prejuízo eventualmente provocado pelo uso de parte ou da integralidade do presente material informativo. Embora as informações e opiniões expressas neste documento tenham sido obtidas de fontes confiáveis e fidedignas, nenhuma garantia ou responsabilidade, expressa ou implícita, é feita a respeito da exatidão, fidelidade e/ou totalidade das informações. Todas as informações, opiniões e valores eventualmente indicados estão sujeitos a mudança sem aviso.