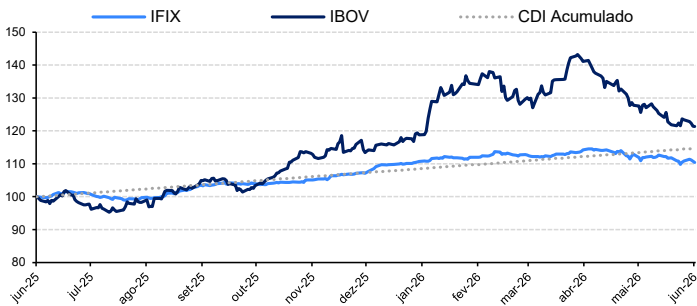


Mercado de FIs

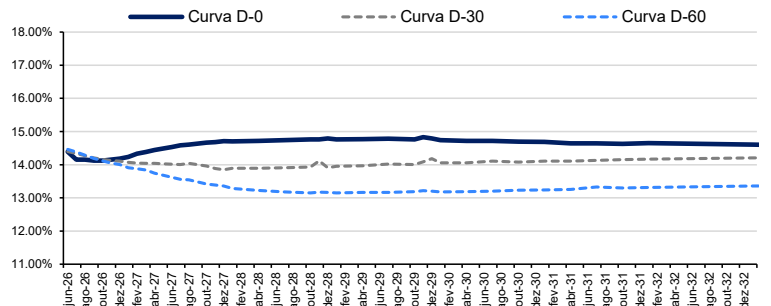
Índices do Mercado

	Pontos	Δ Dia	Δ Semana	Δ Mês	Δ LTM	Δ Ano	Volume (D-1)	Volume (MTD)
Ibovespa	168,277.6	-0.10%	-1.67%	-3.17%	21.31%	4.44%	-	-
Ifix	3,799.7	-0.30%	-0.37%	-2.01%	10.42%	0.65%	R\$ 0.33 bi	R\$ 4.86 bi
Imob	1,287.0	0.89%	-1.35%	-4.06%	20.01%	-2.19%	-	-
NTN-B 2035	-	-0.21%	-1.60%	-2.07%	6.94%	1.84%	-	-
IMA-B	-	-0.12%	-1.04%	-1.15%	9.24%	3.96%	-	-

Desempenho em 12 meses (LTM)



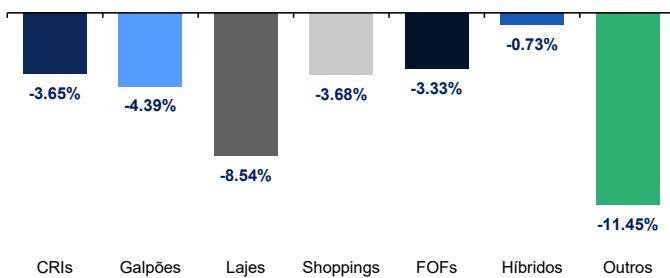
Curva de juros



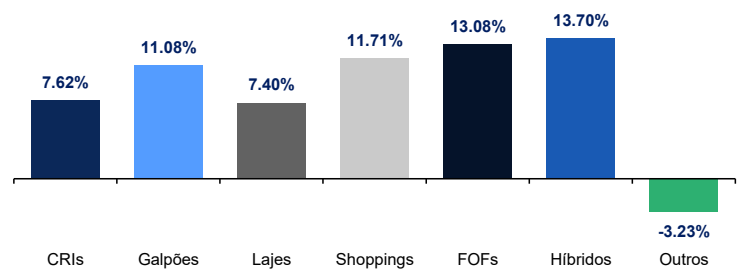
Informações Setoriais

Performance

Média dos últimos 3 meses

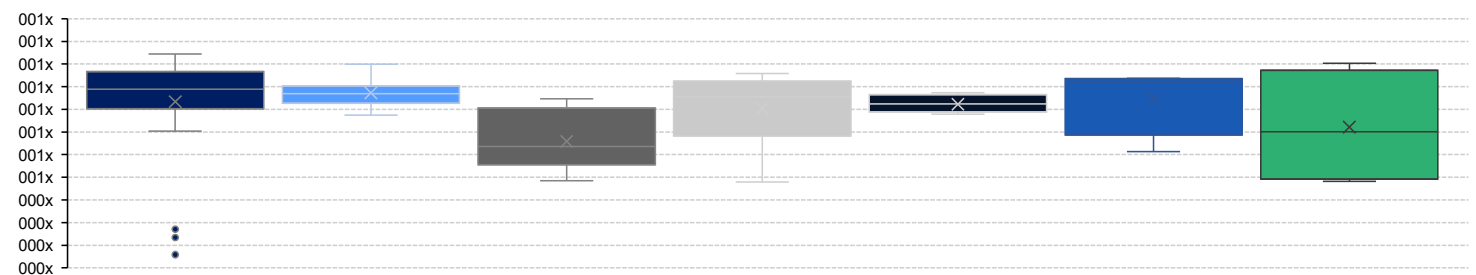


Média dos últimos 12 meses



P/VPA (Atual)

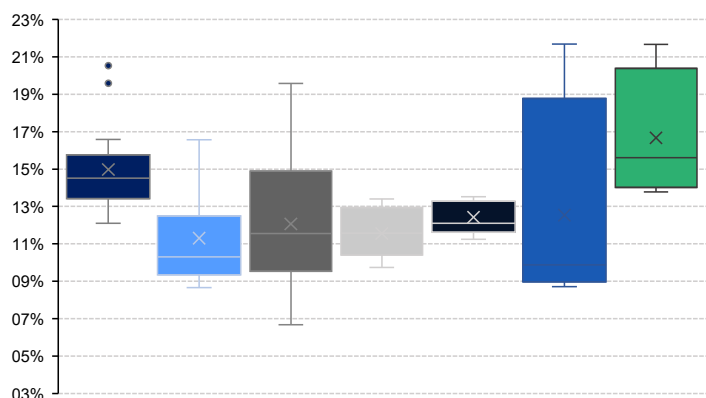
■ Recebível ■ Galpão Logístico ■ Laje Corporativa ■ Shopping Center ■ Fundo de Fundos ■ Híbrido ■ Outros



Dividend yield anualizado

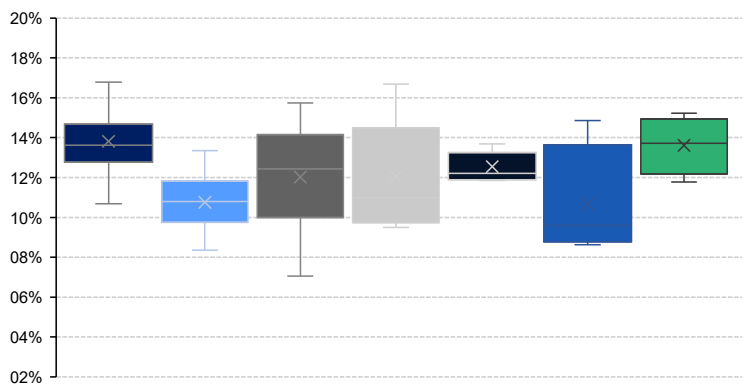
Atual

■ CRIs ■ Galpão ■ Lajes ■ Shoppings ■ FOFs ■ Híbridos ■ Outros



LTM

■ CRIs ■ Galpão ■ Lajes ■ Shoppings ■ FOFs ■ Híbridos ■ Outros



Performance

Maior alta (D-1)			
Ranking	Ticker	Segmento	Δ Dia
1	BCRI11	Recebível	2.77%
2	PORD11	Recebível	1.48%
3	VINO11	Laje Corporativa	1.06%
4	RECR11	Recebível	0.97%
5	CACR11	Recebível	0.88%
6	VGHF11	Hedge Fund	0.85%
7	BTAL11	Agronegócio	0.79%
8	VGRI11	Laje Corporativa	0.73%
9	GZIT11	Shopping Center	0.65%
10	BBIG11	Shopping Center	0.48%

Maior alta no ano (YTD)			
Ranking	Ticker	Segmento	Δ Ano
1	RZAT11	Híbrido	15.35%
2	BTAL11	Agronegócio	11.92%
3	ICRI11	Recebível	11.51%
4	KCRE11	Recebível	9.99%
5	SNCR11	Recebível	8.94%
6	CLIN11	Recebível	8.70%
7	PORD11	Recebível	8.64%
8	KNSC11	Recebível	8.55%
9	BPML11	Shopping Center	8.51%
10	MXRF11	Recebível	7.95%

Maior baixa (D-1)			
Ranking	Ticker	Segmento	Δ Dia
1	HSAF11	Recebível	-1.97%
2	TRBL11	Galpão Logístico	-1.82%
3	OUJP11	Recebível	-1.80%
4	ITRI11	Hedge Fund	-1.61%
5	VCJR11	Recebível	-1.57%
6	VILG11	Galpão Logístico	-1.55%
7	KNRI11	Híbrido	-1.53%
8	CYCR11	Recebível	-1.47%
9	RCRB11	Laje Corporativa	-1.45%
10	KISU11	Fundo de Fundos	-1.24%

Maior baixa no ano (YTD)			
Ranking	Ticker	Segmento	Δ Ano
1	CACR11	Recebível	-69.40%
2	TGAR11	Desenvolvimento	-40.09%
3	URPR11	Recebível	-36.74%
4	MFII11	Desenvolvimento	-28.52%
5	VGRI11	Laje Corporativa	-28.51%
6	DEVA11	Recebível	-26.79%
7	XPIN11	Galpão Logístico	-18.10%
8	HCTR11	Recebível	-17.58%
9	TOPP11	Laje Corporativa	-12.87%
10	VGHF11	Hedge Fund	-12.54%

Volume (em R\$ milhões)

Maior volume negociado (D-1)			
Ranking	Ticker	Segmento	R\$
1	TRXF11	Renda Urbana	21.3
2	MFII11	Desenvolvimento	19.7
3	KNCR11	Recebível	18.9
4	HGLG11	Galpão Logístico	15.6
5	KNIP11	Recebível	15.6
6	GGRC11	Galpão Logístico	13.9
7	CPTS11	Recebível	13.0
8	XPML11	Shopping Center	11.4
9	MXRF11	Recebível	10.4
10	GARE11	Galpão Logístico	8.8

Maior média de negociação (YTD)			
Ranking	Ticker	Segmento	R\$
1	TRXF11	Renda Urbana	22.7
2	KNCR11	Recebível	21.0
3	XPML11	Shopping Center	17.9
4	GARE11	Galpão Logístico	15.5
5	MXRF11	Recebível	15.4
6	HGLG11	Galpão Logístico	14.7
7	BTLG11	Galpão Logístico	13.9
8	GGRC11	Galpão Logístico	9.8
9	KNIP11	Recebível	9.7
10	CPTS11	Recebível	9.1

P/VPA

Maior deságio			
Ranking	Ticker	Segmento	-
1	HCTR11	Recebível	0.16x
2	DEVA11	Recebível	0.18x
3	CACR11	Recebível	0.23x
4	URPR11	Recebível	0.27x
5	GZIT11	Shopping Center	0.48x
6	TGAR11	Desenvolvimento	0.48x
7	VINO11	Laje Corporativa	0.49x
8	BROF11	Laje Corporativa	0.49x
9	MFII11	Desenvolvimento	0.52x
10	BRCR11	Laje Corporativa	0.53x

Maior prêmio			
Ranking	Ticker	Segmento	-
1	KNCR11	Recebível	1.04x
2	MXRF11	Recebível	1.03x
3	KNUQ11	Recebível	1.03x
4	KNSC11	Recebível	1.02x
5	KNHY11	Recebível	1.00x
6	SNEL11	Outros	1.00x
7	HGRU11	Renda Urbana	1.00x
8	AFHI11	Recebível	1.00x
9	BTLG11	Galpão Logístico	1.00x
10	MANA11	Recebível	0.99x

Consideramos apenas os fundos que compõem o Iíx para a confecção deste documento.

Fontes: Economatica e BTG Pactual

BTG Pactual Equity Research | Fundos Imobiliários

Daniel Marinelli

São Paulo – Banco BTG Pactual S.A.

Analise.Fii@btgpactual.com

Mathews Oliveira

São Paulo – Banco BTG Pactual S.A.

Disclaimer

O conteúdo desse material não pode ser reproduzido, publicado, copiado, divulgado, distribuído, resumido, extraído ou de outra forma referenciado, no todo ou em parte, sem o consentimento prévio e expresso do Banco BTG Pactual S.A. ("BTG Pactual"). As informações desse material refletem as condições mercadológicas na sua respectiva data de divulgação, sendo que eventos futuros podem prejudicar suas conclusões. O BTG não assume que os investidores vão obter lucros, nem se responsabiliza pelas perdas. As informações contidas neste e-mail não podem ser consideradas como a única fonte de informações no processo decisório do investidor, que, antes de tomar qualquer decisão, deverá realizar uma avaliação minuciosa do produto e respectivos riscos, face aos seus objetivos pessoais e ao seu perfil de risco. Rentabilidade passada não representa garantia de rentabilidade futura. Fundos de Investimento não contam com garantia do Administrador, do Gestor, de qualquer mecanismo de seguro ou fundo garantidor de crédito FGC. Para os disclaimers legais acesse <https://www.btgpactualdigital.com/analises> e clique em "Este material, disponibilizado sob demanda, consiste em breve resumo de curho meramente informativo, não configurando consultoria, oferta, solicitação de oferta, ou recomendação para a compra ou venda de qualquer investimento ou produto específico O BTG Pactual, suas empresas afiliadas, subsidiárias, seus funcionários, diretores e agentes não se responsabilizam e não aceitam qualquer passivo oriundo de perda ou prejuízo eventualmente provocado pelo uso de parte ou da integralidade do presente material informativo. Embora as informações e opiniões expressas neste documento tenham sido obtidas de fontes confiáveis e fidedignas, nenhuma garantia ou responsabilidade, expressa ou implícita, é feita a respeito da exatidão, fidelidade e/ou totalidade das informações. Todas as informações, opiniões e valores eventualmente indicados estão sujeitos a mudança sem aviso.