



Crypto Technicals

26 de junho 2026

Análise Técnica

Banco BTG Pactual S.A.

Lucas Costa, CMT, CFTe

Banco BTG Pactual S.A.

Gabriela Sporch

Banco BTG Pactual S.A.

Bitcoin amplia correção e passa a testar região decisiva para a tendência de longo prazo (BTCUSD – gráfico semanal)

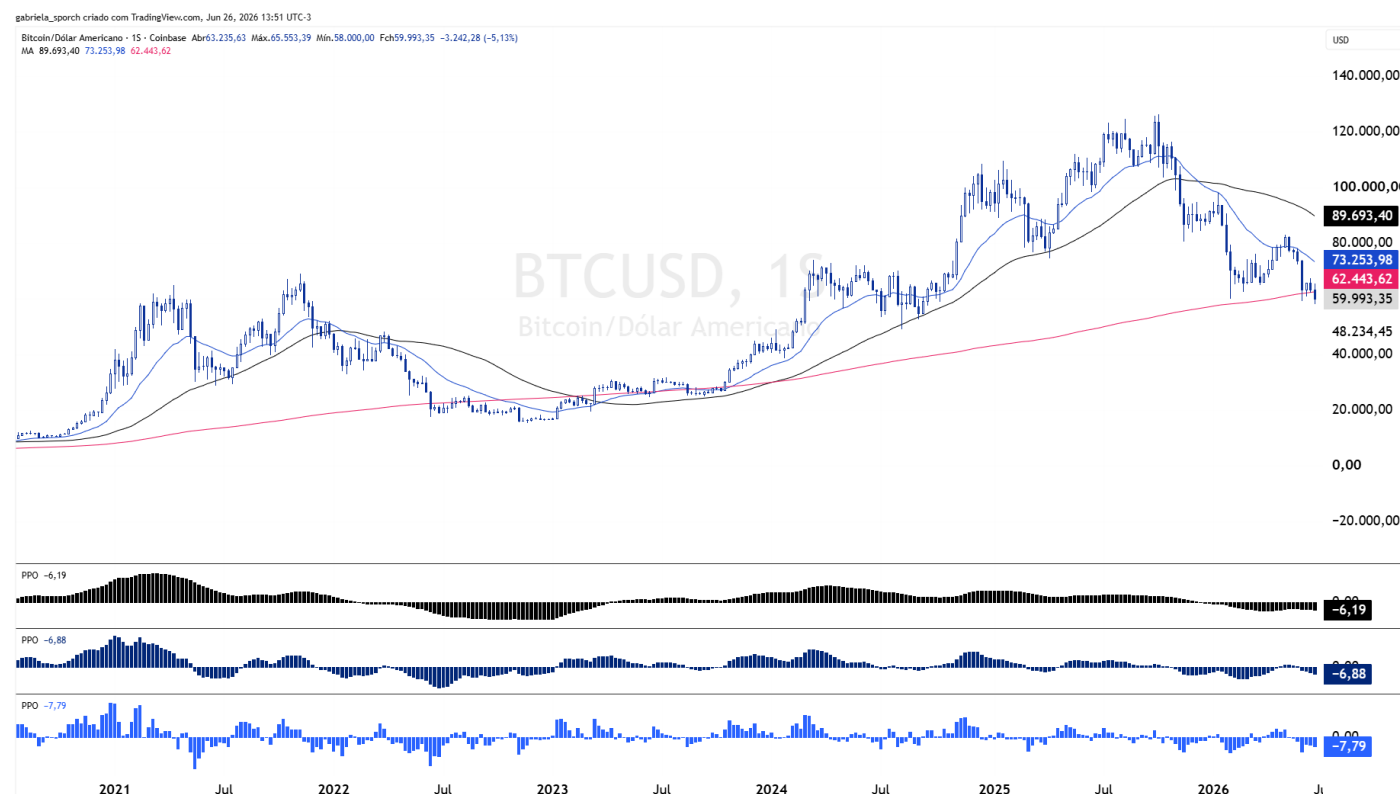
O BTCUSD caminha para encerrar a última semana de junho com desvalorização próxima de 5%. Embora a magnitude da queda seja menor do que a observada na primeira semana do mês, a leitura técnica do gráfico semanal se deteriorou, já que o ativo volta a pressionar a região dos 60.000, principal suporte da estrutura de longo prazo. O movimento reforça a predominância da tendência de baixa e mostra que as tentativas de recuperação seguem encontrando dificuldades para ganhar tração.

No gráfico semanal, o mercado passa a testar novamente a média móvel de 200 semanas, atualmente próxima dos 62.000, uma das referências técnicas mais importantes para o Bitcoin ao longo de seus ciclos anteriores. A perda consistente desse patamar aumentaria significativamente a probabilidade de aceleração da pressão vendedora e poderia abrir espaço para movimentos mais intensos de realização, com próximo objetivo técnico na faixa entre 45.000 e 46.000. Por outro lado, a manutenção dessa região como suporte continua sendo o principal requisito para um cenário de estabilização e posterior retomada da força compradora, que dependeria do retorno do preço acima da faixa dos 70.000.

O nosso trend model aponta os seguintes sinais:

- Tendência de longo prazo: queda;
- Tendência de médio prazo: queda;
- Tendência de curto prazo: queda.

Figura 1 – BTCUSD (gráfico semanal)



Fonte: TradingView (<https://br.tradingview.com/>)

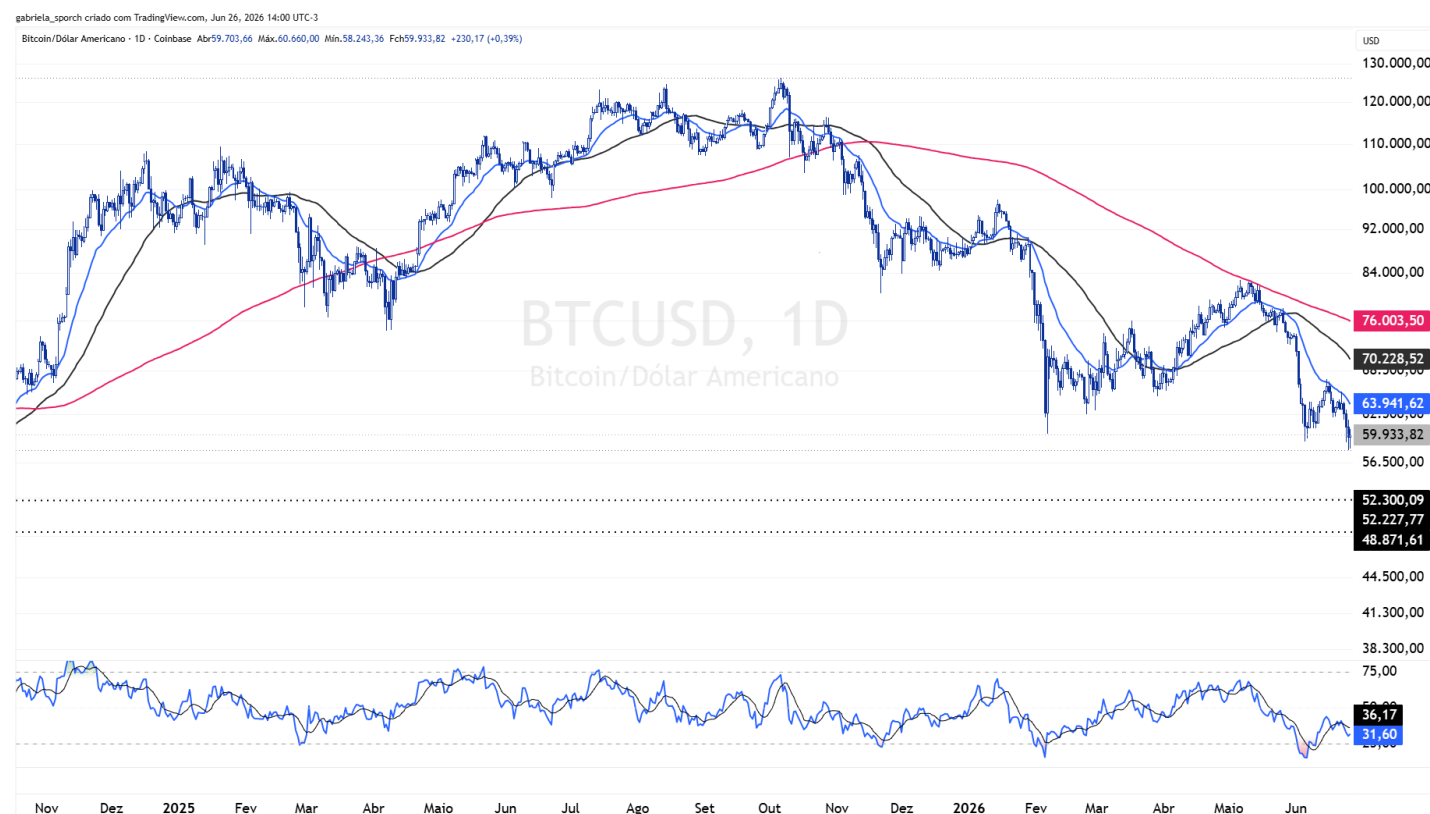
Bitcoin renova mínima do ano e amplia deterioração da estrutura de curto prazo (BTCUSD – gráfico diário)

O BTCUSD voltou a acelerar o movimento de queda ao longo desta semana e renovou a mínima do ano na região dos 58.000, reforçando a predominância da pressão vendedora no curto prazo. O rompimento da faixa dos 60.000, que vinha atuando como importante região de suporte desde o início do mês, representa uma piora adicional da estrutura técnica e aumenta a probabilidade de continuidade do movimento corretivo.

No gráfico diário, as médias móveis de 21, 50 e 200 dias seguem inclinadas para baixo e atuam como importantes resistências dinâmicas em 63.900, 70.200 e 76.000, respectivamente. Caso o ativo consiga se consolidar abaixo da região dos 60.000, o mercado passa a ter como próximos objetivos técnicos os fundos registrados em set-24 e ago-24, localizados em 52.300 e 48.870. Enquanto isso, qualquer tentativa de recuperação mais consistente dependerá da retomada da região dos 63.000/64.000, antiga zona de suporte que agora passa a atuar como resistência.

Insight: O IFR voltou a operar próximo da região de sobrevenda, refletindo a intensidade do movimento vendedor recente. Apesar do mercado já apresentar um price action mais esticado, ainda não existem sinais técnicos consistentes de exaustão da pressão vendedora ou formação de fundo. Dessa forma, a leitura de curto prazo permanece negativa, com os compradores ainda precisando recuperar níveis importantes para reduzir o risco de novas mínimas no movimento atual.

Figura 2 – BTCUSD (gráfico diário)



Fonte: TradingView (<https://br.tradingview.com/>)

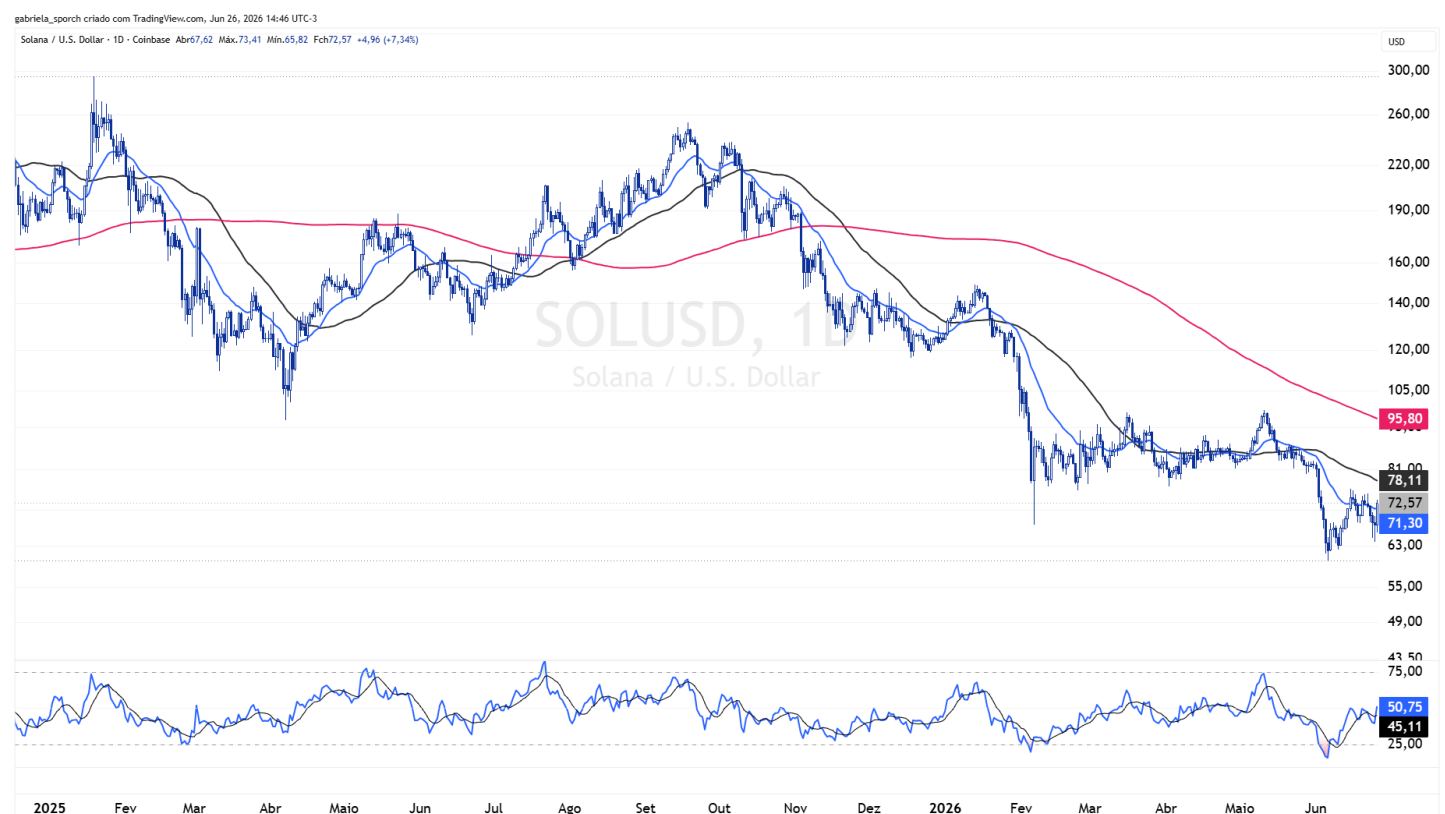
Solana desacelera movimento de baixa e monitora capacidade de reação dos compradores (SOLUSD – gráfico diário)

A SOLUSD caminha para encerrar a última semana de junho próxima da estabilidade, comportamento que contrasta com a forte pressão vendedora observada ao longo das semanas anteriores. Apesar da redução da volatilidade recente, o ativo segue negociando próximo das mínimas do ano e ainda não apresenta sinais suficientes para caracterizar uma mudança mais relevante na estrutura técnica predominante, que continua sendo de baixa.

No gráfico diário, a região entre 68,00 e 72,00 continua concentrando as atenções do mercado após o forte movimento de queda observado no início do mês. A média móvel de 21 dias, atualmente próxima dos 71,50, passa a atuar como primeira resistência dinâmica, seguida pela média de 50 dias na região dos 79,00. Enquanto o ativo permanecer abaixo dessas referências, a leitura técnica segue cautelosa. Por outro lado, a perda consistente da região dos 60,00 aumentaria significativamente a probabilidade de continuidade do movimento corretivo, com próximo objetivo técnico na faixa dos 47,00, correspondente ao topo registrado em out-23.

Insight: O IFR conseguiu se afastar da região de sobrevenda após a recuperação observada nas últimas semanas e volta a operar próximo da faixa neutra, indicando perda de intensidade da pressão vendedora. Apesar disso, o indicador ainda não apresenta sinais claros de retomada do momentum comprador. Para uma melhora mais consistente do cenário, será importante observar a recuperação das médias móveis de curto prazo e, posteriormente, da região dos 76,00, antiga base da consolidação perdida recentemente.

Figura 3 – SOLUSD (gráfico diário)



Fonte: TradingView (<https://br.tradingview.com/>)

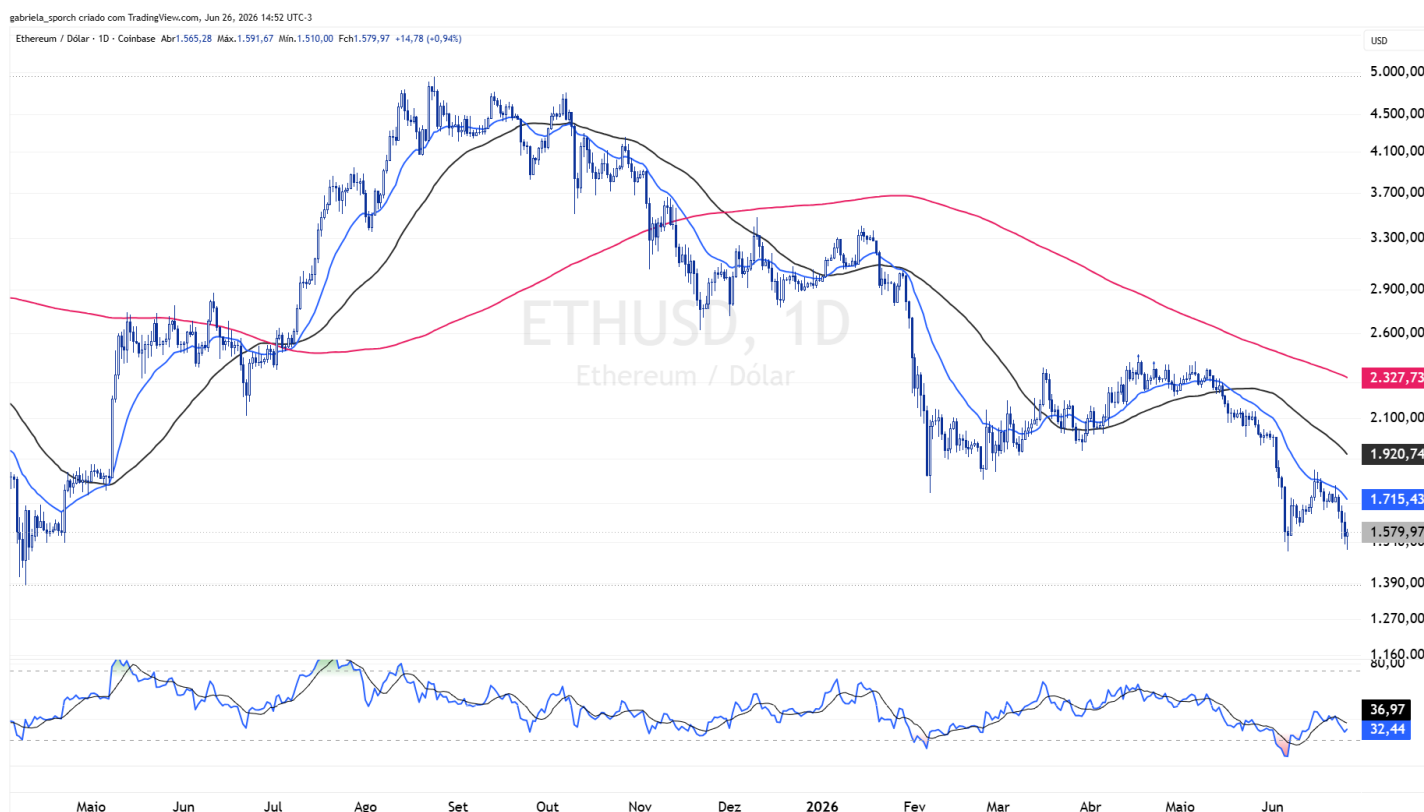
Ethereum amplia queda e volta a negociar próximo da mínima do ano (ETHUSD – gráfico diário)

O ETHUSD deve encerrar a semana com desvalorização próxima de 7%, ampliando a pressão vendedora observada ao longo de junho e voltando a negociar muito próximo das mínimas do ano. O ativo segue apresentando desempenho inferior ao das principais criptomoedas, com o price action mantendo a sequência de topos e fundos descendentes e evidenciando a dificuldade dos compradores em sustentar movimentos de recuperação mais consistentes.

No gráfico diário, as médias móveis de 21, 50 e 200 dias seguem inclinadas para baixo, reforçando a tendência negativa nos principais horizontes de tempo. A média móvel de 21 dias, atualmente próxima dos 1.715, passa a ser a resistência mais próxima e principal referência para qualquer tentativa de recuperação no curto prazo. Enquanto o ativo permanecer abaixo desse patamar, a leitura técnica segue desfavorável para os compradores, com a região dos 1.550 permanecendo como principal suporte da estrutura atual.

Insight: O IFR voltou a recuar após a tentativa de recuperação observada no início do mês e permanece abaixo da região neutra, refletindo a ausência de momentum comprador mais consistente. A perda da faixa dos 1.550 aumentaria significativamente a probabilidade de continuidade do movimento corretivo, abrindo espaço para um teste do fundo registrado em abr-26, próximo dos 1.360.

Figura 4 – ETHUSD (gráfico diário)



Fonte: TradingView (<https://br.tradingview.com/>)

Required Disclosure

Este relatório foi elaborado pelo Banco BTG Pactual S.A. Os números contidos nos gráficos de desempenho referem-se ao passado; desempenho passado não é um indicador confiável de resultados futuros.

Certificado do Analista

Cada analista de pesquisa responsável pelo conteúdo deste relatório de pesquisa de investimento, no todo ou em parte, certifica que:

(i) Nos termos do Artigo 21º, da Resolução CVM nº 20, de 25 de fevereiro de 2021, todas as opiniões expressas refletem com precisão suas opiniões pessoais sobre esses valores mobiliários ou emissores, e tais recomendações foram elaboradas de forma independente, inclusive em relação ao Banco BTG Pactual S.A. e/ou suas afiliadas, conforme o caso;

(ii) nenhuma parte de sua remuneração foi, é ou será, direta ou indiretamente, relacionada a quaisquer recomendações ou opiniões específicas contidas aqui ou vinculadas ao preço de qualquer um dos valores mobiliários aqui discutidos.

Parte da remuneração do analista provém dos lucros do Banco BTGPactual S.A. como um todo e/ou de suas afiliadas e, conseqüentemente, das receitas decorrentes de transações detidas pelo Banco BTG Pactual S.A. e/ou suas afiliadas. Quando aplicável, o analista responsável por este relatório, certificado de acordo com a regulamentação brasileira, será identificado em negrito na primeira página deste relatório e será o primeiro nome na lista de assinaturas.

Disclaimer Global

Este relatório foi preparado pelo Banco BTG Pactual S.A. ("BTG Pactual S.A.") para distribuição apenas sob as circunstâncias permitidas pela lei aplicável. Este relatório não é direcionado a você se o BTG Pactual estiver proibido ou restrito por qualquer legislação ou regulamentação em qualquer jurisdição de disponibilizá-lo a você. Antes de lê-lo, você deve se certificar de que o BTG Pactual tem permissão para fornecer material de pesquisa sobre investimentos a você de acordo com a legislação e os regulamentos relevantes. Nada neste relatório constitui uma representação de que qualquer estratégia de investimento ou recomendação aqui contida é adequada ou apropriada às circunstâncias individuais de um destinatário ou, de outra forma, constitui uma recomendação pessoal. É publicado apenas para fins informativos, não constitui um anúncio e não deve ser interpretado como uma solicitação, oferta, convite ou incentivo para comprar ou vender quaisquer valores mobiliários ou instrumentos financeiros relacionados em qualquer jurisdição.

Os preços neste relatório são considerados confiáveis na data em que este relatório foi emitido e são derivados de um ou mais dos seguintes:

- (i) fontes conforme expressamente especificadas ao lado dos dados relevantes;
- (ii) o preço cotado no principal mercado regulamentado para o valor mobiliário em questão;
- (iii) outras fontes públicas consideradas confiáveis;
- (iv) dados proprietários do BTG Pactual ou dados disponíveis ao BTG Pactual.

Todas as outras informações aqui contidas são consideradas confiáveis na data em que este relatório foi emitido e foram obtidas de fontes públicas consideradas confiáveis. Nenhuma representação ou garantia, expressa ou implícita, é fornecida em relação à precisão, integridade ou confiabilidade das informações aqui contidas, exceto com relação às informações relativas ao Banco BTG Pactual S.A., suas subsidiárias e afiliadas, nem pretende ser uma declaração completa ou resumo dos valores mobiliários, mercados ou desenvolvimentos referidos no relatório.

Em todos os casos, os investidores devem conduzir sua própria investigação e análise de tais informações antes de tomar ou deixar de tomar qualquer ação em relação aos valores mobiliários ou mercados analisados neste relatório. O BTG Pactual não assume que os investidores obterão lucros, nem compartilhará com os investidores quaisquer lucros de investimentos nem aceitará qualquer responsabilidade por quaisquer perdas de investimentos. Os investimentos envolvem riscos e os investidores devem exercer prudência ao tomar suas decisões de investimento. O BTG Pactual não aceita obrigações fiduciárias para com os destinatários deste relatório e, ao comunicá-lo, não está agindo na qualidade de fiduciário. O relatório não deve ser considerado pelos destinatários como um substituto para o exercício de seu próprio julgamento. As opiniões, estimativas e projeções aqui expressas constituem o julgamento atual do analista responsável pelo conteúdo deste relatório na data em que o relatório foi emitido e, portanto, estão sujeitas a alterações sem aviso prévio e podem divergir ou ser contrárias às opiniões expressas por outras áreas de negócios ou grupos do BTG Pactual em decorrência da utilização de diferentes premissas e critérios. Como as opiniões pessoais dos analistas podem diferir umas das outras, o Banco BTG Pactual S.A., suas subsidiárias e afiliadas podem ter emitido ou emitir relatórios inconsistentes e/ou chegar a conclusões diferentes das informações aqui apresentadas. Quaisquer opiniões, estimativas e projeções não devem ser interpretadas como uma representação de que os assuntos ali referidos ocorrerão.

Os preços e a disponibilidade dos instrumentos financeiros são apenas indicativos e estão sujeitos a alterações sem aviso prévio. A pesquisa iniciará, atualizará e encerrará a cobertura exclusivamente a critério da Gerência de Pesquisa do Banco de Investimentos do BTG Pactual. A análise contida neste documento é baseada em numerosas suposições. Suposições diferentes podem resultar em resultados substancialmente diferentes. O(s) analista(s) responsável(is) pela elaboração deste relatório pode(m) interagir com o pessoal da mesa de operações, pessoal de vendas e outros públicos com a finalidade de coletar, sintetizar e interpretar informações de mercado. O BTG Pactual não tem obrigação de atualizar ou manter atualizadas as informações aqui contidas, exceto quando encerrar a cobertura das empresas abordadas no relatório. O BTG Pactual conta com barreiras de informação para controlar o fluxo de informações contidas em uma ou mais áreas dentro do BTG Pactual, para outras áreas, unidades, grupos ou afiliadas do BTG Pactual.

A remuneração do analista que preparou este relatório é determinada pela gerência de pesquisa e pela alta administração (não incluindo banco de investimento). A remuneração dos analistas não se baseia nas receitas de banco de investimento, no entanto, a remuneração pode estar relacionada às receitas do BTG Pactual Investment Bank como um todo, do qual fazem parte os bancos de investimento, vendas e negociação.

Os valores mobiliários aqui descritos podem não ser elegíveis para venda em todas as jurisdições ou para determinadas categorias de investidores. Opções, produtos derivativos e futuros não são adequados para todos os investidores, e a negociação desses instrumentos é considerada arriscada. Títulos garantidos por hipotecas e ativos podem envolver um alto grau de risco e podem ser altamente voláteis em resposta a flutuações nas taxas de juros e outras condições de mercado. O desempenho passado não é necessariamente indicativo de resultados futuros. Se um instrumento financeiro for denominado em uma moeda diferente da moeda de um investidor, uma alteração nas taxas de câmbio pode afetar adversamente o valor ou preço ou a receita derivada de qualquer título ou instrumento relacionado mencionado neste relatório, e o leitor deste relatório assume qualquer risco cambial. Este relatório não leva em consideração os objetivos de investimento, situação financeira ou necessidades particulares de qualquer investidor em particular. Os investidores devem obter aconselhamento financeiro independente com base em suas próprias circunstâncias particulares antes de tomar uma decisão de investimento com base nas informações aqui contidas. Para aconselhamento sobre investimentos, execução de negócios ou outras questões, os clientes devem entrar em contato com seu representante de vendas local. Nem o BTG Pactual nem qualquer de suas afiliadas, nem qualquer um de seus respectivos diretores, funcionários ou agentes aceitam qualquer responsabilidade por qualquer perda ou dano decorrente do uso de todo ou parte deste relatório.

Quaisquer preços declarados neste relatório são apenas para fins informativos e não representam avaliações de títulos individuais ou outros instrumentos. Não há representação de que qualquer transação possa ou não ter sido afetada a esses preços e quaisquer preços não refletem necessariamente os livros e registros internos do BTG Pactual ou avaliações baseadas em modelos teóricos e podem ser baseados em certas suposições. Este relatório não pode ser reproduzido ou redistribuído a qualquer outra pessoa, no todo ou em parte, para qualquer finalidade, sem o consentimento prévio por escrito do BTG Pactual e o BTG Pactual não aceita qualquer responsabilidade pelas ações de terceiros a esse respeito. Informações adicionais relacionadas aos instrumentos financeiros discutidos neste relatório estão disponíveis mediante solicitação.

O BTG Pactual e suas afiliadas mantêm acordos para administrar conflitos de interesse que possam surgir entre eles e seus respectivos clientes e entre seus diferentes clientes. O BTG Pactual e suas afiliadas estão envolvidos em uma gama completa de serviços financeiros e relacionados, incluindo serviços bancários, bancos de investimento e prestação de serviços de investimento. Dessa forma, qualquer membro do BTG Pactual ou de suas afiliadas pode ter interesse relevante ou conflito de interesses em quaisquer serviços prestados a clientes pelo BTG Pactual ou por tal afiliada. As áreas de negócios dentro do BTG Pactual e entre suas afiliadas operam independentemente umas das outras e restringem o acesso do(s) indivíduo(s) específico(s) responsável(is) por lidar com os assuntos do cliente a determinadas áreas de informações quando isso é necessário para administrar conflitos de interesse ou interesses materiais.

Para obter um conjunto completo de disclosures associadas às empresas discutidas neste relatório, incluindo informações sobre valuation e riscos, acesse: www.btgpactual.com/research/Disclaimers/Overview.aspx