



Crypto Technicals

03 de julho 2026

Análise Técnica

Banco BTG Pactual S.A.

Lucas Costa, CMT, CFTe

Banco BTG Pactual S.A.

Gabriela Sporch

Banco BTG Pactual S.A.

Bitcoin recupera parte das perdas, mas segue abaixo de resistência crítica de longo prazo (BTCUSD – gráfico semanal)

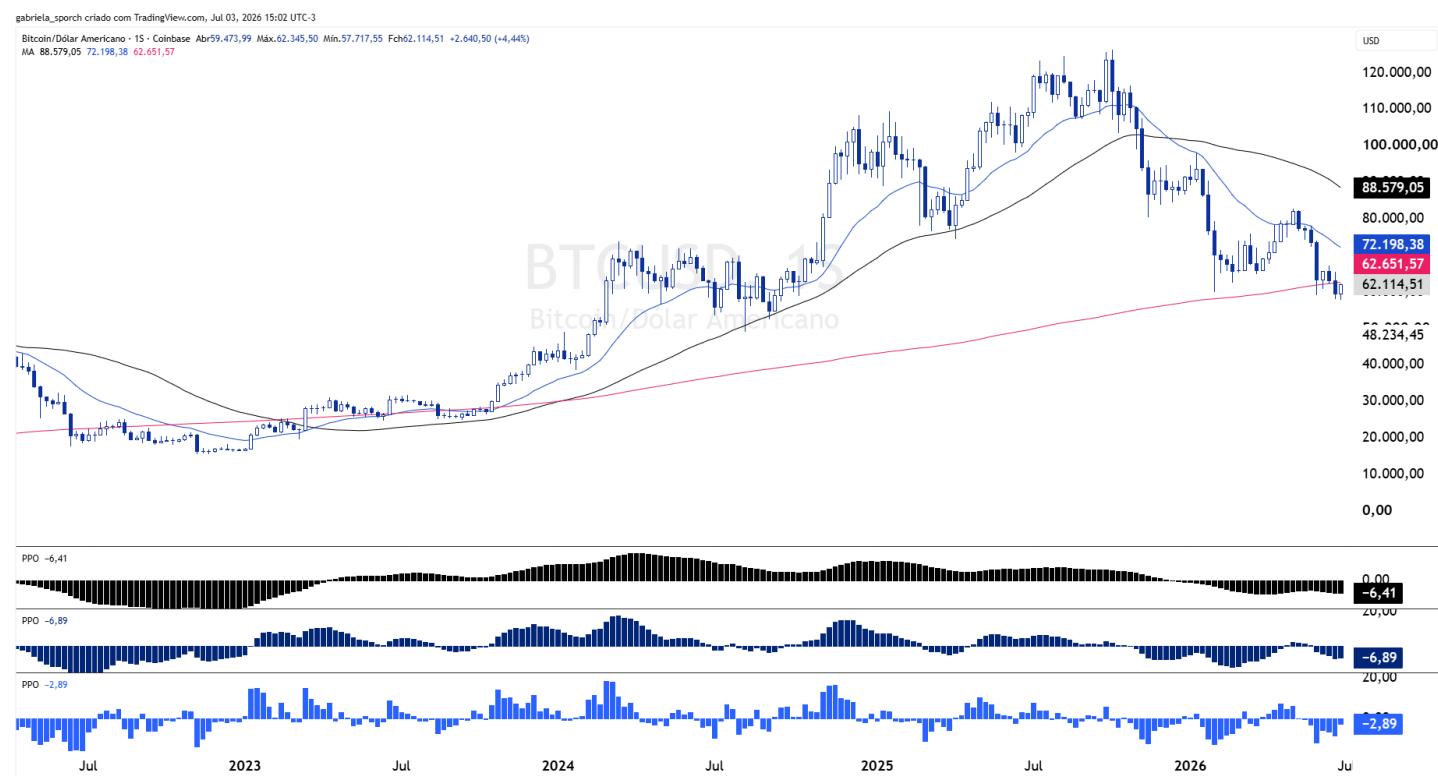
O BTCUSD caminha para encerrar a primeira semana de julho com recuperação próxima de 4,5%, interrompendo momentaneamente a sequência de quedas observada ao longo de junho. O movimento ocorre após o ativo renovar as mínimas do ano na região dos 57.700 e voltar a encontrar demanda próximo da média móvel de 200 semanas, reforçando a importância dessa faixa para a estrutura de longo prazo. Apesar da melhora pontual, o mercado ainda permanece bastante distante das principais resistências e sem sinais suficientes para caracterizar uma reversão mais consistente da tendência.

No gráfico semanal, a região entre 60.000 e 62.000 continua sendo o principal suporte do ciclo atual e sua preservação segue sendo fundamental para evitar uma deterioração adicional do cenário técnico. A recuperação recente reduz parcialmente a pressão vendedora observada nas semanas anteriores, mas a leitura estrutural permanece cautelosa enquanto o ativo negociar abaixo da média móvel de 21 semanas, atualmente próxima dos 72.200. A retomada dessa faixa seria o primeiro sinal mais relevante de melhora do momentum e de reconstrução da força compradora no médio prazo.

O nosso trend model aponta os seguintes sinais:

- Tendência de longo prazo: queda;
- Tendência de médio prazo: queda;
- Tendência de curto prazo: queda, porém com perda de momentum vendedor.

Figura 1 – BTCUSD (gráfico semanal)



Fonte: TradingView (<https://br.tradingview.com/>)

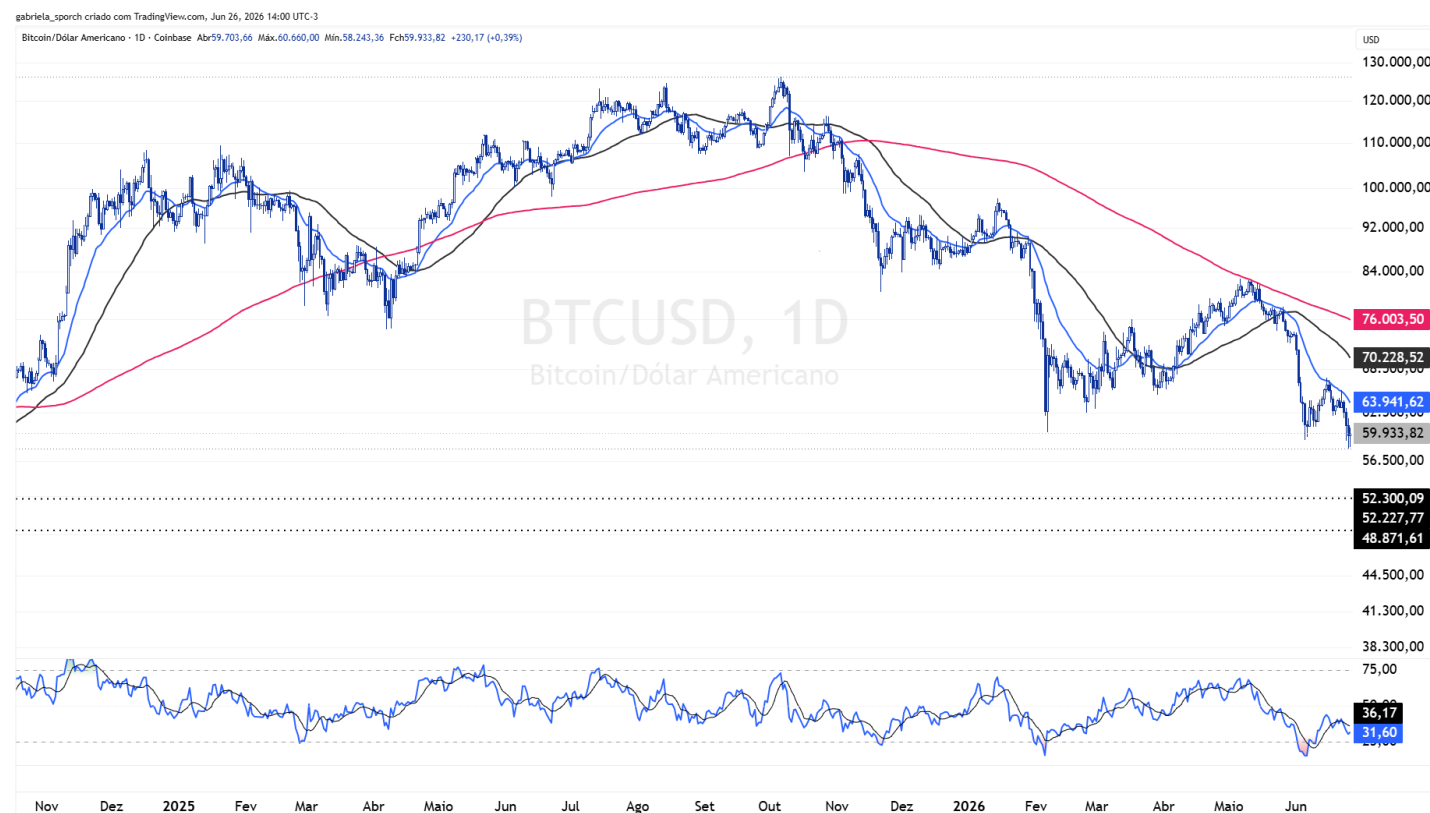
Bitcoin ensaia repique técnico e testa primeira resistência relevante (BTCUSD – gráfico diário)

O BTCUSD interrompeu momentaneamente a sequência de quedas após renovar a mínima do ano na região dos 57.700 e caminha para encerrar a primeira semana de julho com recuperação próxima de 1%. Apesar da reação observada nos últimos pregões, o movimento ainda possui características de repique técnico dentro de uma estrutura predominantemente baixista, com o ativo permanecendo abaixo dos principais níveis perdidos ao longo de junho.

No gráfico diário, a região dos 62.000 passa a ser o primeiro teste importante para os compradores, coincidindo com a média móvel de 21 dias, atualmente em 62.200. Acima desse patamar, a média móvel de 50 dias, próxima dos 67.300, representa a principal resistência de curto prazo, enquanto a média de 200 dias segue distante, na região dos 75.000. Enquanto o ativo permanecer abaixo dessas referências, a leitura técnica continua cautelosa, com os suportes mais relevantes permanecendo em 52.300 e 48.870, fundos registrados em set-24 e ago-24, respectivamente.

Insight: O IFR conseguiu sair da região de sobrevida e voltou a apresentar inclinação positiva, sinalizando perda de momentum da pressão vendedora observada nas últimas semanas. Apesar disso, ainda não há evidências suficientes para caracterizar uma reversão da tendência. Para uma melhora mais consistente do cenário técnico, será importante observar a recuperação da faixa dos 62.000/63.000 e, posteriormente, da média móvel de 50 dias, o que indicaria retorno gradual da força compradora ao mercado.

Figura 2 – BTCUSD (gráfico diário)



Fonte: TradingView (<https://br.tradingview.com/>)

Solana ganha tração no curto prazo e volta a testar resistência intermediária (SOLUSD – gráfico diário)

A SOLUSD apresentou recuperação mais consistente nos últimos pregões e voltou a operar acima das médias móveis de 21 e 50 dias, atualmente próximas de 73,80 e 75,60, respectivamente. O movimento indica melhora relevante no curto prazo após o teste das mínimas do ano, com o ativo saindo da região de maior pressão vendedora e formando uma recuperação mais organizada dentro do gráfico diário.

No gráfico diário, o preço agora se aproxima da região dos 81,60/84,50, faixa que funcionou como resistência nas últimas semanas e passa a ser o principal ponto de monitoramento no curto prazo. A superação desse patamar poderia abrir espaço para um movimento em direção à média móvel de 200 dias, atualmente próxima dos 93,80. Apesar da melhora recente, o ativo ainda precisa romper resistências importantes para confirmar uma mudança mais consistente de tendência.

Insight: O IFR voltou a ganhar inclinação positiva e já opera acima da região neutra, sinalizando recuperação do momentum comprador. Esse comportamento reforça a melhora do curto prazo, mas a confirmação de um cenário mais construtivo depende da superação da faixa dos 84,50 e, posteriormente, da média de 200 dias. Enquanto isso não ocorre, a leitura melhora, mas ainda exige cautela por estar inserida em uma tendência maior de baixa.

Figura 3 – SOLUSD (gráfico diário)



Fonte: TradingView (<https://br.tradingview.com/>)

Ethereum inicia reação técnica, mas ainda precisa superar resistências importantes (ETHUSD – gráfico diário)

O ETHUSD caminha para encerrar a primeira semana de julho com alta superior a 10%, após renovar mínimas recentes próximas da região dos 1.500/1.550. O movimento reduz parte da pressão vendedora observada ao longo de junho, mas ainda ocorre dentro de uma tendência principal de baixa. Apesar da melhora nos últimos pregões, o ativo segue abaixo de resistências importantes e ainda precisa confirmar se a reação atual será suficiente para alterar a dinâmica negativa predominante.

No gráfico diário, a média móvel de 21 dias, atualmente próxima dos 1.675, foi superada no curtíssimo prazo e passa a ser o primeiro suporte a ser monitorado. A próxima resistência relevante está na média móvel de 50 dias, próxima dos 1.825, região que também coincide com uma área importante de preço. A superação desse patamar seria um sinal técnico mais relevante de recuperação, enquanto a perda da região dos 1.550 voltaria a abrir espaço para teste do fundo de abr-26, próximo dos 1.360.

Insight: O IFR voltou a operar acima da região neutra e apresenta inclinação positiva, indicando melhora do momentum comprador no curtíssimo prazo. Apesar disso, para uma leitura mais construtiva, será necessário observar a continuidade da recuperação acima da média de 21 dias e, posteriormente, o rompimento da média de 50 dias. Enquanto isso não ocorre, o movimento ainda deve ser tratado como uma reação técnica dentro de uma tendência de baixa.

Figura 4 – ETHUSD (gráfico diário)



Fonte: TradingView (<https://br.tradingview.com/>)

Required Disclosure

Este relatório foi elaborado pelo Banco BTG Pactual S.A. Os números contidos nos gráficos de desempenho referem-se ao passado; desempenho passado não é um indicador confiável de resultados futuros.

Certificado do Analista

Cada analista de pesquisa responsável pelo conteúdo deste relatório de pesquisa de investimento, no todo ou em parte, certifica que:

(i) Nos termos do Artigo 21º, da Resolução CVM nº 20, de 25 de fevereiro de 2021, todas as opiniões expressas refletem com precisão suas opiniões pessoais sobre esses valores mobiliários ou emissores, e tais recomendações foram elaboradas de forma independente, inclusive em relação ao Banco BTG Pactual S.A. e/ou suas afiliadas, conforme o caso;

(ii) nenhuma parte de sua remuneração foi, é ou será, direta ou indiretamente, relacionada a quaisquer recomendações ou opiniões específicas contidas aqui ou vinculadas ao preço de qualquer um dos valores mobiliários aqui discutidos.

Parte da remuneração do analista provém dos lucros do Banco BTGPactual S.A. como um todo e/ou de suas afiliadas e, conseqüentemente, das receitas decorrentes de transações detidas pelo Banco BTG Pactual S.A. e/ou suas afiliadas. Quando aplicável, o analista responsável por este relatório, certificado de acordo com a regulamentação brasileira, será identificado em negrito na primeira página deste relatório e será o primeiro nome na lista de assinaturas.

Disclaimer Global

Este relatório foi preparado pelo Banco BTG Pactual S.A. ("BTG Pactual S.A.") para distribuição apenas sob as circunstâncias permitidas pela lei aplicável. Este relatório não é direcionado a você se o BTG Pactual estiver proibido ou restrito por qualquer legislação ou regulamentação em qualquer jurisdição de disponibilizá-lo a você. Antes de lê-lo, você deve se certificar de que o BTG Pactual tem permissão para fornecer material de pesquisa sobre investimentos a você de acordo com a legislação e os regulamentos relevantes. Nada neste relatório constitui uma representação de que qualquer estratégia de investimento ou recomendação aqui contida é adequada ou apropriada às circunstâncias individuais de um destinatário ou, de outra forma, constitui uma recomendação pessoal. É publicado apenas para fins informativos, não constitui um anúncio e não deve ser interpretado como uma solicitação, oferta, convite ou incentivo para comprar ou vender quaisquer valores mobiliários ou instrumentos financeiros relacionados em qualquer jurisdição.

Os preços neste relatório são considerados confiáveis na data em que este relatório foi emitido e são derivados de um ou mais dos seguintes:

- (i) fontes conforme expressamente especificadas ao lado dos dados relevantes;
- (ii) o preço cotado no principal mercado regulamentado para o valor mobiliário em questão;
- (iii) outras fontes públicas consideradas confiáveis;
- (iv) dados proprietários do BTG Pactual ou dados disponíveis ao BTG Pactual.

Todas as outras informações aqui contidas são consideradas confiáveis na data em que este relatório foi emitido e foram obtidas de fontes públicas consideradas confiáveis. Nenhuma representação ou garantia, expressa ou implícita, é fornecida em relação à precisão, integridade ou confiabilidade das informações aqui contidas, exceto com relação às informações relativas ao Banco BTG Pactual S.A., suas subsidiárias e afiliadas, nem pretende ser uma declaração completa ou resumo dos valores mobiliários, mercados ou desenvolvimentos referidos no relatório.

Em todos os casos, os investidores devem conduzir sua própria investigação e análise de tais informações antes de tomar ou deixar de tomar qualquer ação em relação aos valores mobiliários ou mercados analisados neste relatório. O BTG Pactual não assume que os investidores obterão lucros, nem compartilhará com os investidores quaisquer lucros de investimentos nem aceitará qualquer responsabilidade por quaisquer perdas de investimentos. Os investimentos envolvem riscos e os investidores devem exercer prudência ao tomar suas decisões de investimento. O BTG Pactual não aceita obrigações fiduciárias para com os destinatários deste relatório e, ao comunicá-lo, não está agindo na qualidade de fiduciário. O relatório não deve ser considerado pelos destinatários como um substituto para o exercício de seu próprio julgamento. As opiniões, estimativas e projeções aqui expressas constituem o julgamento atual do analista responsável pelo conteúdo deste relatório na data em que o relatório foi emitido e, portanto, estão sujeitas a alterações sem aviso prévio e podem divergir ou ser contrárias às opiniões expressas por outras áreas de negócios ou grupos do BTG Pactual em decorrência da utilização de diferentes premissas e critérios. Como as opiniões pessoais dos analistas podem diferir umas das outras, o Banco BTG Pactual S.A., suas subsidiárias e afiliadas podem ter emitido ou emitir relatórios inconsistentes e/ou chegar a conclusões diferentes das informações aqui apresentadas. Quaisquer opiniões, estimativas e projeções não devem ser interpretadas como uma representação de que os assuntos ali referidos ocorrerão.

Os preços e a disponibilidade dos instrumentos financeiros são apenas indicativos e estão sujeitos a alterações sem aviso prévio. A pesquisa iniciará, atualizará e encerrará a cobertura exclusivamente a critério da Gerência de Pesquisa do Banco de Investimentos do BTG Pactual. A análise contida neste documento é baseada em numerosas suposições. Suposições diferentes podem resultar em resultados substancialmente diferentes. O(s) analista(s) responsável(is) pela elaboração deste relatório pode(m) interagir com o pessoal da mesa de operações, pessoal de vendas e outros públicos com a finalidade de coletar, sintetizar e interpretar informações de mercado. O BTG Pactual não tem obrigação de atualizar ou manter atualizadas as informações aqui contidas, exceto quando encerrar a cobertura das empresas abordadas no relatório. O BTG Pactual conta com barreiras de informação para controlar o fluxo de informações contidas em uma ou mais áreas dentro do BTG Pactual, para outras áreas, unidades, grupos ou afiliadas do BTG Pactual.

A remuneração do analista que preparou este relatório é determinada pela gerência de pesquisa e pela alta administração (não incluindo banco de investimento). A remuneração dos analistas não se baseia nas receitas de banco de investimento, no entanto, a remuneração pode estar relacionada às receitas do BTG Pactual Investment Bank como um todo, do qual fazem parte os bancos de investimento, vendas e negociação.

Os valores mobiliários aqui descritos podem não ser elegíveis para venda em todas as jurisdições ou para determinadas categorias de investidores. Opções, produtos derivativos e futuros não são adequados para todos os investidores, e a negociação desses instrumentos é considerada arriscada. Títulos garantidos por hipotecas e ativos podem envolver um alto grau de risco e podem ser altamente voláteis em resposta a flutuações nas taxas de juros e outras condições de mercado. O desempenho passado não é necessariamente indicativo de resultados futuros. Se um instrumento financeiro for denominado em uma moeda diferente da moeda de um investidor, uma alteração nas taxas de câmbio pode afetar adversamente o valor ou preço ou a receita derivada de qualquer título ou instrumento relacionado mencionado neste relatório, e o leitor deste relatório assume qualquer risco cambial. Este relatório não leva em consideração os objetivos de investimento, situação financeira ou necessidades particulares de qualquer investidor em particular. Os investidores devem obter aconselhamento financeiro independente com base em suas próprias circunstâncias particulares antes de tomar uma decisão de investimento com base nas informações aqui contidas. Para aconselhamento sobre investimentos, execução de negócios ou outras questões, os clientes devem entrar em contato com seu representante de vendas local. Nem o BTG Pactual nem qualquer de suas afiliadas, nem qualquer um de seus respectivos diretores, funcionários ou agentes aceitam qualquer responsabilidade por qualquer perda ou dano decorrente do uso de todo ou parte deste relatório.

Quaisquer preços declarados neste relatório são apenas para fins informativos e não representam avaliações de títulos individuais ou outros instrumentos. Não há representação de que qualquer transação possa ou não ter sido afetada a esses preços e quaisquer preços não refletem necessariamente os livros e registros internos do BTG Pactual ou avaliações baseadas em modelos teóricos e podem ser baseados em certas suposições. Este relatório não pode ser reproduzido ou redistribuído a qualquer outra pessoa, no todo ou em parte, para qualquer finalidade, sem o consentimento prévio por escrito do BTG Pactual e o BTG Pactual não aceita qualquer responsabilidade pelas ações de terceiros a esse respeito. Informações adicionais relacionadas aos instrumentos financeiros discutidos neste relatório estão disponíveis mediante solicitação.

O BTG Pactual e suas afiliadas mantêm acordos para administrar conflitos de interesse que possam surgir entre eles e seus respectivos clientes e entre seus diferentes clientes. O BTG Pactual e suas afiliadas estão envolvidos em uma gama completa de serviços financeiros e relacionados, incluindo serviços bancários, bancos de investimento e prestação de serviços de investimento. Dessa forma, qualquer membro do BTG Pactual ou de suas afiliadas pode ter interesse relevante ou conflito de interesses em quaisquer serviços prestados a clientes pelo BTG Pactual ou por tal afiliada. As áreas de negócios dentro do BTG Pactual e entre suas afiliadas operam independentemente umas das outras e restringem o acesso do(s) indivíduo(s) específico(s) responsável(is) por lidar com os assuntos do cliente a determinadas áreas de informações quando isso é necessário para administrar conflitos de interesse ou interesses materiais.

Para obter um conjunto completo de disclosures associadas às empresas discutidas neste relatório, incluindo informações sobre valuation e riscos, acesse: www.btgpactual.com/research/Disclaimers/Overview.aspx